

LINITHERM®

Dämmsysteme

LINZMEIER

Bauelemente

Außenwanddämmung

PAL W



Schlanker Vollwärmeschutz für Kerndämmung und hinterlüftete Fassadenkonstruktionen

LINITHERM PAL W - schwerentflammbares Dämmsystem für die Außenwand
mit maximaler Dämmleistung bei minimalen Plattendicken

**Zuverlässiger
Vollwärmeschutz...**
Hervorragende Dämmwerte
bei minimalen Plattendicken
Dämmt großflächig und
durchgehend
Baubiologisch positiv

...schnell verlegt...
Einfaches Handling durch
handliche Formate und
geringes Gewicht
Wärmebrückenfrei
zu verlegen
Druckfest und formstabil

...bei Neu- und Altbau
Nicht dicker, sondern
besser dämmen



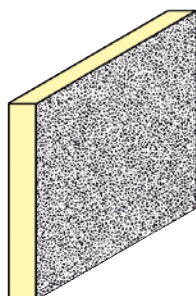
Schlanke Wandkonstruktionen (WLS 024)

Schwerentflammbar

Brandverhalten Klasse C-s2, d0 n. DIN EN 13501-1

Integrierte Dampfsperre

LINITHERM PAL W



Dämmkern: PUR/PIR-Hartschaum nach DIN EN 13165, Brandverhalten Klasse C-s2, d0 nach DIN EN 13501-1 (entspricht der nationalen bauaufsichtlichen Benennung schwerentflammbar) gemäß Zulassung Z-23.15-1436
Anwendungstyp PUR 024 WAB, WZ, beidseitig mit Alufolie

Kantenverbindung: ringsum stumpf geschnitten oder mit Stufenfalz

Bezeichnung nach EN: PUR-EN 13165-T2-DS(TH)9-CS(10V)100-TR40

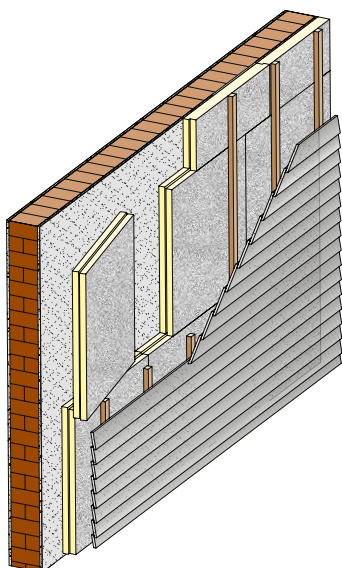
Außenmaß: 1200 x 600 mm (= Berechnungsmaß)
(Deckmaß mit Stufenfalz 2 cm kleiner)

Dicke mm PUR/PIR	Paletteninhalt		WLS PUR/PIR	U-Wert [W/(m²K)] Element
	Stück	m²		
80	120	86,4	024	0,29
100	100	72,0	024	0,23
120	80	57,6	024	0,19
140	60	43,2	024	0,17
160	60	43,2	024	0,15

weitere Dicken auf Anfrage

40 Prozent und mehr Energieeinsparung durch effiziente Außenwanddämmung

Vorhangfassaden gehören zu den traditionellen Bauweisen für Außenwände. Als Wetterschutz werden Gebäude häufig mit Holz, Schiefer, Steinplatten, Faserzement oder auch mit Metall verkleidet.



Die Dämmelemente LINITHERM PAL W werden zusammen mit der Unterkonstruktion an die Fassade geschraubt. So entsteht eine homogene Dämmschicht. Die beidseitige Alukaschierung dient als Dampfsperre und verhindert das Eindringen von Feuchtigkeit. Der Dämmwert bleibt erhalten.

40 Prozent und mehr Wärme kann ein Haus über ungedämmte Außenwände verlieren. Mit LINITHERM PAL W erhalten Sie einen hervorragenden Wärmeschutz und einen schlanken Wandaufbau. Der Hochleistungsdämmstoff PUR/PIR-Hartschaum ist schwerentflammbar, das Brandverhalten entspricht der Klasse C-s2, d0 nach DIN EN 13501-1. **Hinweis zum Brandverhalten: Anforderungen aus der jeweiligen Landesbauordnung, sowie aus speziellen Zulassungen sind zu beachten!**

Die Elemente erreichen die Wärmeleitfähigkeitsstufe (WLS) 024. Beste Dämmwerte lassen sich so schon bei geringster Plattenstärke erzielen. Bereits mit einer Dämmstoffdicke von nur 80 mm kann im Gesamtaufbau ein U-Wert von 0,24 W/(m²K) erreicht und damit mühelos die Anforderung der EnEV 2009 erfüllt werden. Geringe Mehrkosten bei den Dämmelementen machen sich bei der Energieeinsparung bezahlt: 120 mm starke PUR/PIR-Elemente können im Gesamtaufbau einen U-Wert von 0,16 W/(m²K) erreichen und garantieren dauerhaft eine wirtschaftliche Lösung.

LINITHERM PAL W als Kerndämmung im zweischaligen Mauerwerk optimal

Um den Wandaufbau auch im zweischaligen Mauerwerk schlank und an den Anschlüssen ohne Wärmebrücken ausführen zu können, ist eine hocheffiziente Wärmedämmung von besonderer Bedeutung. LINITHERM PAL W bietet auch als Kerndämmung optimalen Wärmeschutz, der höchste Anforderungen erfüllt. Auch als

Sanierungsmaßnahme ist das zweischalige Mauerwerk realisierbar. Eine bestehende Putzfassade kann durch Vorsetzen einer Vormauerschale als zweischaliges, durchgehend wärmedämmtes Mauerwerk ausgeführt werden.

Vorteile wirtschaftlicher Wärmedämm-Maßnahmen

- Niedrige Energiekosten und damit eine höhere Unabhängigkeit von der Entwicklung der Preise für Öl, Gas oder Strom
- Mehr Behaglichkeit durch höhere Oberflächentemperaturen an Außenwänden im Winter
- Keine Zuglufterscheinungen an ausgekühlten Wänden
- Hitzeschutz im Sommer
- Wertsteigerung bei Vermietung oder Verkauf

* kleines Titelfoto: Bürogebäude mit Vorhangfassade - Planungsgruppe MDP, Regensburger Str. 24, 92224 Amberg

Linzmeier Bauelemente GmbH
Industriestraße 21
88499 Riedlingen
T +49 (0) 7371 1806-0
F +49 (0) 7371 1806-96

Königshofen
Schortentalstraße 24
07613 Heideland
b. Eisenberg/Th.
T +49 (0) 36691 722-0
F +49 (0) 36691 722-20

Info@Linitherm.de
www.Linitherm.de