

LINITHERM®

Dämmsysteme

LINZMEIER

Bauelemente

Wandinnendämmung

PAL SIL

Polyurethan
dämmt besser

Die schlanke Innendämmung auch für erhaltenswerte Fassaden

Schützt vor Wärme, Kälte, Feuchtigkeit und Schimmelbildung
Mit feuchtigkeitsunempfindlicher Kalziumsilikatplatte und integrierter Dampfsperre

Großflächige, durchgehende
Wärmedämmung für Endlos-
verlegung

Beste Dämmwerte (WLS 024)
bei geringen Aufbauhöhen

Handliche, leichte Dämm-
elemente

Baubiologisch positiv und bau-
physikalisch sicherer Aufbau

Aus PUR/PIR-Hartschaum, frei
von Formaldehyd und Fasern

Positive Ökobilanz

Idealer Wärme- und Kälteschutz

Verhindert Tauwasserbildung

Schützt vor Schimmelbildung

Putz-, streich- und tapezierfähig



Fassaden bewahren und zukunftsorientiert dämmen – mit LINITHERM PAL SIL

Wer in älteren Gebäuden Heizenergieverbrauch reduzieren und behaglich wohnen will, muss dämmen.

In manchen Gebäuden kommt jedoch eine Außendämmung der Gebäudehülle nicht in Frage. Dazu gehören vor allem

- Gebäude mit denkmalgeschützten Fassaden,
- Gebäude mit intakter Fassade,
- Fassaden, an denen Außenwanddämmung aufgrund von Aufbauhöhen bzw. Optik problematisch ist,
- Mehrparteienhäuser, wo sich die Eigentümer uneins sind
- unregelmäßig beheizte Räume wie Hobbyräume, Säle und Kirchen sowie
- Keller, die zu Wohnzwecken umgebaut werden.

In allen diesen Fällen empfiehlt sich die Dämmung von innen mit LINITHERM PAL SIL, um

- warme Wandoberflächen zu erhalten,
- Zuglufterscheinungen zu beseitigen,
- Energie zu sparen und den Wohnkomfort zu erhöhen,
- Auskühlung zu verhindern und Aufheizzeiten zu reduzieren,
- Tauwasserbelastung zu beseitigen,
- Feuchteschäden zu vermeiden und
- Schimmelbildung zu verhindern.
- Die Kalziumsilikatplatte dient gemäß Prüfung der Amtlichen Materialprüfungsanstalt Bremen nicht als Nährstoff für Pilze, sie ist „inert“ oder fungistatisch.

LINITHERM PAL SIL ist ein Verbundelement mit folgendem Aufbau:

- 6 mm dicke kapillaraktive Kalziumsilikatplatte
- Dämmkern aus PUR/PIR-Hartschaum beidseitig mit Alufolie kaschirt als Dampfsperre
- Nut ringsum für Verlegung mit Feder (im Lieferumfang enthalten)

Heizkosten reduzieren und Wohnkomfort erhöhen



Oft wird in neue Fenster mit Wärmeschutzverglasung investiert. In der Folge kann es sein, dass sich Raumluftfeuchte an der raumseitigen Außenwand niederschlägt. Wirksam Abhilfe schafft hier die Innenwanddämmung mit LINITHERM PAL SIL.



Großflächig dämmen ohne Wohnraum zu verschenken

Mit **LINITHERM PAL SIL** steht eine Innendämmung zur Verfügung, die alle bauphysikalischen Anforderungen erfüllt. Die dampfdichten Dämmelemente sind schimmel- und feuchte-resistent. Der PUR/PIR-Dämmkern nimmt so gut wie kein Wasser auf und behält konstant seine Dämmfunktion im Gegensatz zu offenporigen Dämmstoffen. Durch den Verbundaufbau mit integrierter Dampfsperre entsteht in einem Arbeitsgang eine wärmebrückenfreie Innendämmung – ohne die sonst übliche Ständerkonstruktion und zusätzliche Dampfsperren. Die Oberfläche ist nach Verspachtelung sofort putz-, streich- und tapezierfertig. Dämmen mit **LINITHERM PAL SIL** geht schnell, einfach, sicher und ist auch in bewohnten Räumen ohne längere Nutzungseinschränkungen verbunden.

Der Dämmkern besteht aus baubiologisch positivem PUR/PIR-Hartschaum, der höchste Dämmwerte bei minimalen Aufbauhöhen

erzielt. Es geht daher kaum Wohnfläche verloren.

PUR/PIR zeichnet sich darüber hinaus durch geringes Gewicht, hohe Druckfestigkeit und Steifigkeit aus. Der Verarbeiter kann sich auf gleichbleibende Maßhaltigkeit verlassen.

LINITHERM PAL SIL ist aufgrund seiner Beständigkeit immer gleich wirksam. Instandhaltung und damit Folgekosten fallen nicht an. Als Dampfsperre ist beidseitig Alufolie aufgebracht, die gleichzeitig vor Elektrosmog schützt.

Die raumseitige, 6 mm dicke Kalziumsilikatplatte nimmt Feuchtigkeit auf und gibt sie schnell wieder ab. Diese kapillare Leitfähigkeit wirkt auf die Raum-atmosphäre ausgleichend und schützt wirksam vor Feuchteschäden. Kalziumsilikat ist darüber hinaus durch seinen ph-Wert schimmelresistent, besitzt hervorragende Brandschutzeigenschaften und lässt sich wie PUR/PIR problemlos recyceln.



– mit Wandinnendämmung

Mehr Dämmung zahlt sich aus

Bei jeder Dämmmaßnahme muss der Wert der neuen Energie-Einsparverordnung (EnEV 2009) erreicht werden, das ist für den Altbau ein U-Wert von 0,35 W/(m²K). Wer zukunftsicher dämmen will, wählt eine höhere Dämmdicke. Hier gilt: je kleiner der U-Wert, desto wirkungsvoller

die Wärmedämmung und damit größer die Energieeinsparung. Mit **LINITHERM PAL SIL** mit der niedrigen WLS (Wärmeleitfähigkeitsstufe) von 024 erzielen Sie bei einer Ziegelwand von 300 mm Stärke, die einen U-Wert von ca. 0,50 W/(m²K) hat, folgende Endwerte:

Dämmdicke	Erzielter U-Wert
+ 36 mm	U-Wert = 0,31 W/(m²K)
+ 46 mm	U-Wert = 0,27 W/(m²K)
+ 66 mm	U-Wert = 0,22 W/(m²K)





LINITHERM PAL SIL

Dämmkern:	PUR/PIR-Hartschaum nach DIN EN 13165, Baustoffklasse B2, Anwendungstyp PUR 024 DI bzw. PUR 024 WI, beidseitig mit Alufolie = Dampfsperre
Deckschicht:	raumseitig mit einer Kalziumsilikatplatte, Dicke 6 mm
Kantenverbindung:	Dicke 26 mm: unbesäumt Dicke 36 – 66 mm: ringsum genutet für Feder (im Lieferumfang enthalten) Silikatplatte gefäst
Bezeichnung nach EN:	Verbundplatte bestehend aus PUR-EN 13165-T2-DS(TH)9-CS(10YY)100-TR40 zzgl. Silikatplatte 6 mm
Außenmaß:	Dicke 26 mm: 2500 x 1200 mm (= Berechnungsmaß) Dicke 36 – 66 mm: 2500 x 600 mm (= Berechnungsmaß)

Dicke mm gesamt	Dicke mm PUR/PIR	Dicke mm Kalziumsilikatplatte	Paletteninhalt Stück	m ²	WLS PUR/PIR	U-Wert [W/(m ² K)] Element
26	20	6	45	135,0	024	0,97
36	30	6	45	67,5	024	0,69
46	40	6	36	54,0	024	0,54
66	60	6	26	39,0	024	0,37

weitere Dicken auf Anfrage

So einfach ist Dämmen mit LINITHERM PAL SIL



1. LINITHERM PAL SIL bei ebenem Untergrund den Kleber vollflächig aufbringen, bei unebenem Untergrund punktuell und mit Randwulst



2. Den Quer- und Längsstoß mit Feder versehen und die Platten mit Rahmenschrauben befestigen



3. Die Dämmelemente lassen sich einfach sägen und für unterschiedliche Anschlüsse auf Maß bringen



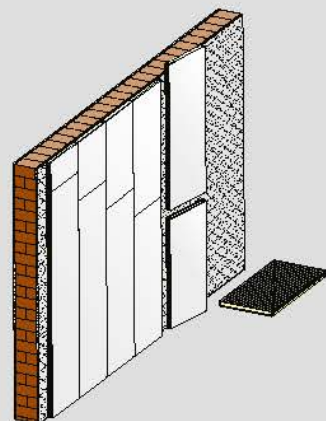
4. Platte im Endlosverfahren und stoßversetzt direkt auf Mauerwerk oder tragfähigen Putz aufkleben



5. Bei der Wandinnendämmung ist generell darauf zu achten, dass keine Wärmebrücken entstehen. Daher ist die Dämmung in Fenster- und Türnischen sowie in die Innenwände (Flankendämmung) fortzuführen



6. Plattenstöße verspachteln – fertig ist die putz-, streich- und tapezierfähige Oberfläche



Linzmeier Bauelemente GmbH
Industriestraße 21
88499 Riedlingen
T +49 (0) 7371 1806-0
F +49 (0) 7371 1806-96

Königshofen
Schortentalstraße 24
07613 Heidelberg
b. Eisenberg/Th.
T +49 (0) 36691 722-0
F +49 (0) 36691 722-20

Info@Linitherm.de
www.Linitherm.de