

LINITHERM®

Dämmsysteme

LINZMEIER

Bauelemente

Universal-Dämmplatten

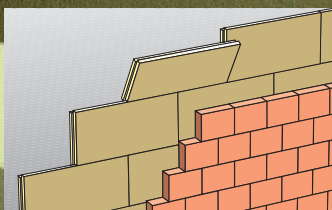
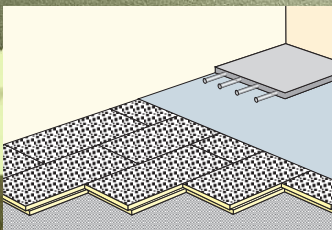
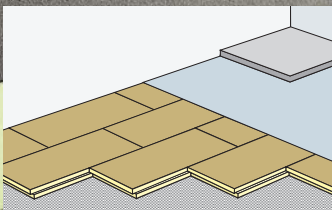
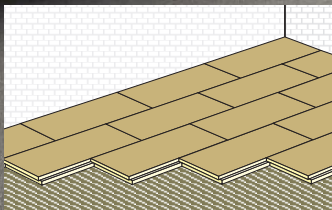
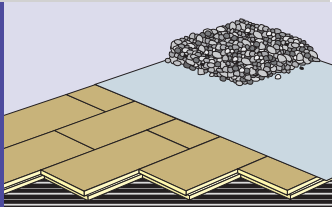
■ PAL

■ PGV



Das bewährte Dämmsystem für den universellen Einsatz

Ideal als Flachdachdämmung, Kerndämmung, unter Estrich, zur Dämmung der obersten Geschossdecke, der Fensterleibungen, in Heizkörpernischen, zur Dämmung von Kühlräumen ...



Die sichere Dämmung ...
überall dort, wo Sie mit
geringen Aufbauhöhen
maximalen Wärmeschutz
erreichen wollen

... in perfekter
Profiqualität ...
praxisbewährt und vielfach
einsetzbar
in unterschiedlichen Dicken
und mit verschiedenen
Kantenausbildungen
leichtes Zuschneiden und
Verlegen

... für **Energiesparen PUR**
Hitzeschutz im Sommer
Wärmeschutz im Winter
Dämmkern aus PUR/PIR-
Hartschaum
positive Ökobilanz

Der Dämmstoff für Bauanwendungen,

im Fahrzeug- und Containerbau,

für technische Isolierungen

und für betriebliche Anlagen

**Flachdachdämmung,
Dämmung unter Estrich, der
obersten Geschoßdecke, Terrasse
usw.**



Die druckstabile Dämmplatte mit der Schutzlackierten Aluminiumfolie auf beiden Seiten. So haben Sie eine effiziente Wärmedämmung.

LINITHERM PAL

Dämmkern: PUR/PIR-Hartschaum nach DIN EN 13165, Baustoffklasse B2, Anwendungstyp PUR 024 DAA dh, DEO dh beidseitig mit Alufolie
Kantenverbindung: Dicke 20 - 40 mm: ringsum stumpf geschnitten
 Dicke ab 50 mm: ringsum stumpf geschnitten oder mit Stufenfalz
Bezeichnung nach EN: PUR - EN 13165 - T2 - DS(TH)9 - CS(10Y)100 - TR40
Außenmaß: 1200 x 600 mm (= Berechnungsmaß)
 (Deckmaß mit Stufenfalz 2 cm kleiner)

Dicke mm PUR/PIR	Paketinhalt Stück	Paletteninhalt m²	WLS PUR/PIR	U-Wert Element [W/(m²K)]
20	25	18,00	024	1,03
30	16	11,52	024	0,72
40	12	8,64	024	0,55
50	10	7,20	024	0,45
60	8	5,76	024	0,38
70	7	5,04	024	0,33
80	6	4,32	024	0,29
100	5	3,60	024	0,23
120	4	2,88	024	0,19
140	3	2,16	024	0,17
160	3	2,16	024	0,15
*180	2	1,44	024	0,13
*200	2	1,44	024	0,12
*220	2	1,44	024	0,11
*240	2	1,44	024	0,10

weitere Dicken und Sonderformate auf Anfrage

**Flachdachdämmung,
Kerndämmung,
oberste Geschosßdecke,
unter Estrich, Terrasse usw.**



Die diffusionfähige Dämmplatte mit beidseitiger Mineralvlies-Beschichtung. Dieses Element vereint gute Dämmwerte mit hoher Druckfestigkeit.

LINITHERM PGV

Dämmkern: PUR/PIR-Hartschaum nach DIN EN 13165, Baustoffklasse B2, Anwendungstyp PUR 027 DAA dh, DEO dh, WZ, PUR 028 DAA dh, DEO dh, WZ bzw. PUR 029 DAA dh, DEO dh, WZ beidseitig mit Mineralvlies kaschiert
Kantenverbindung: Dicke 20 - 30 mm: ringsum stumpf geschnitten
 Dicke ab 40 mm: ringsum stumpf geschnitten o.mit Stufenfalz
Bezeichnung nach EN: PUR - EN 13165 - T2 - DS(TH)9 - CS(10Y)100 - TR40
Außenmaß: 1200 x 600 mm (= Berechnungsmaß)
 (Deckmaß mit Stufenfalz 2 cm kleiner)

Dicke mm PUR/PIR	Paketinhalt Stück	Paletteninhalt m²	WLS PUR/PIR	U-Wert Element [W/(m²K)]
20	25	18,00	029	1,21
30	16	11,52	029	0,85
40	12	8,64	029	0,66
50	10	7,20	029	0,54
60	8	5,76	029	0,45
80	6	4,32	028	0,33
100	5	3,60	028	0,27
120	4	2,88	027	0,22
140	3	2,16	027	0,19
160	3	2,16	027	0,16
*180	2	1,44	027	0,15
*200	2	1,44	027	0,13
*220	2	1,44	027	0,12
*240	2	1,44	027	0,11

weitere Dicken und Sonderformate auf Anfrage

Elemente auch mit erhöhter Druckfestigkeit lieferbar

*Diese Produkte haben gegebenenfalls längere Lieferzeiten

Energiesparen ist die beste Umweltentlastung

Mit den LINITHERM Universal-Dämmplatten können Sie endlich auch die letzten Lücken in Ihrem Wärmeschutz schließen: Überall dort, wo Sie mit geringsten Dicken (ab 14 mm) eine gute Dämmung brauchen. Aufgrund der sehr geringen Wärmeleitfähigkeit, gekoppelt mit hoher Dämmleistung, ist die Aufbauhöhe sehr gering. Das ist besonders bei der Altbausanierung vorteilhaft, wo jeder gesparte Millimeter zählt. Die Dämmplatten sind zudem druck- und formstabil. Sie sind leicht, handlich und können mit einem Minimum an Montagehilfen schnell im Verbund verlegt werden. Für den Zuschnitt genügt schon eine einfache Säge.



Dämmung der obersten Geschosßdecke mit LINITHERM PGV

Linzmeier Bauelemente GmbH

Industriestraße 21
 88499 Riedlingen
 T + 49 (0) 7371 1806-0
 F + 49 (0) 7371 1806-96

Königshofen
 Schortentalstraße 24
 07613 Heideiland
 b. Eisenberg/Th.
 T + 49 (0) 36691 722-0
 F + 49 (0) 36691 722-20

Info@Linitherm.de
 www.Linitherm.de