

**ZF ZIERER®**

**FASSADEN-SYSTEME**  
robust dauerhaft vielseitig

**ENERGIESPAREND**

**UMWELTSCHONEND**



**Design**  
in Form und Farbe

Fassaden-Systeme  
aus Fiberglas

# Fassadensanierungen mit ZF Zierer – Systemen!



Copyright-Vermerk: KfW-Bildarchiv /  
Rüdiger Nehmzow

## ENERGIE SPAREN

**Vor der Wärmepumpe kommt die Fassadensanierung!!!**

- **FINANZKRISE!** – Unsichere Geldanlagen?
- **ENERGIEKOSTENSTEIGERUNG!** – Hohe Heizkosten?
- **KLIMAKRISE!** – Hoher CO<sup>2</sup>-Ausstoß?

**Ihre Problemlösung, ZF Zierer Fassaden-Systeme!**

Die **KfW Bank** fördert Ihre energieeffiziente Fassadenrenovierung! Informationen zu Ihrem **Sanierungskredit** erhalten Sie per E-Mail über [infocenter@kfw.de](mailto:infocenter@kfw.de) oder telefonisch unter **0800 539 90 02 (kostenfreie Rufnummer)**.

Montag-Freitag 08:00-17:30

**Wärme ist teuer!**



# Überblick

Nachhaltigkeit .....	3
Über Uns / Philosophie .....	5
Strukturelement .....	7
Terrastruktur .....	9
Klinkerstruktur .....	11
Bruchsteinstruktur .....	13
Putzstruktur .....	15
Bogenschnittstruktur .....	17
Alle Vorteile unserer Fassaden auf einen Blick .....	19
Montageanleitung .....	21



## NACHHALTIGE GEBÄUDEHÜLLE

Die einzelnen Komponenten einer vorgehängten hinterlüfteten Fassade von ZF Zierer lassen sich nach der Nutzungszeit separat entsorgen und somit recyceln und dem Wertstoffkreislauf wieder zuführen, denn Fassadenhaut und Dämmung sind konstruktiv getrennt.

Bei WDV-Systemen sind Dämmung und Fassadenhaut verklebt, sodass hier nur die „thermische Entsorgung“ bleibt.



# ENERGIESPAREND

Eine nach der aktuellen Energiesparverordnung sanierte Fassade zahlt sich im Laufe der Jahre von selbst. Feuchtes Mauerwerk wird durch eine Vorhangfassade von ZF Zierer trockengelegt. Risse werden überdeckt, das Haus bekommt ein neues Gesicht.

**Bei einer Vollisolierung sparen Sie bis zu 50% Heizenergie/CO<sub>2</sub> ein.** Des Weiteren sind ZF Zierer Produkte voll recyclebar, enthalten kein Asbest und sind halogen- und cadmiumfrei, also **UMWELTSCHONEND**.



# UMWELTSCHONEND

Die verwendeten Harze kommen aus europäischer Produktion. Das stellt eine zuverlässig gleichbleibend hohe Qualität dieser wichtigen Komponente dar. Mineralische Füllstoffe wie z. B. Kreide kommen zu mehr als 50% aus Deutschland. Die restlichen Materialien kommen alle aus dem europäischen Ausland. Um lange Transportwege aus Asien zu vermeiden, werden Glasfasern aus Europa eingesetzt.

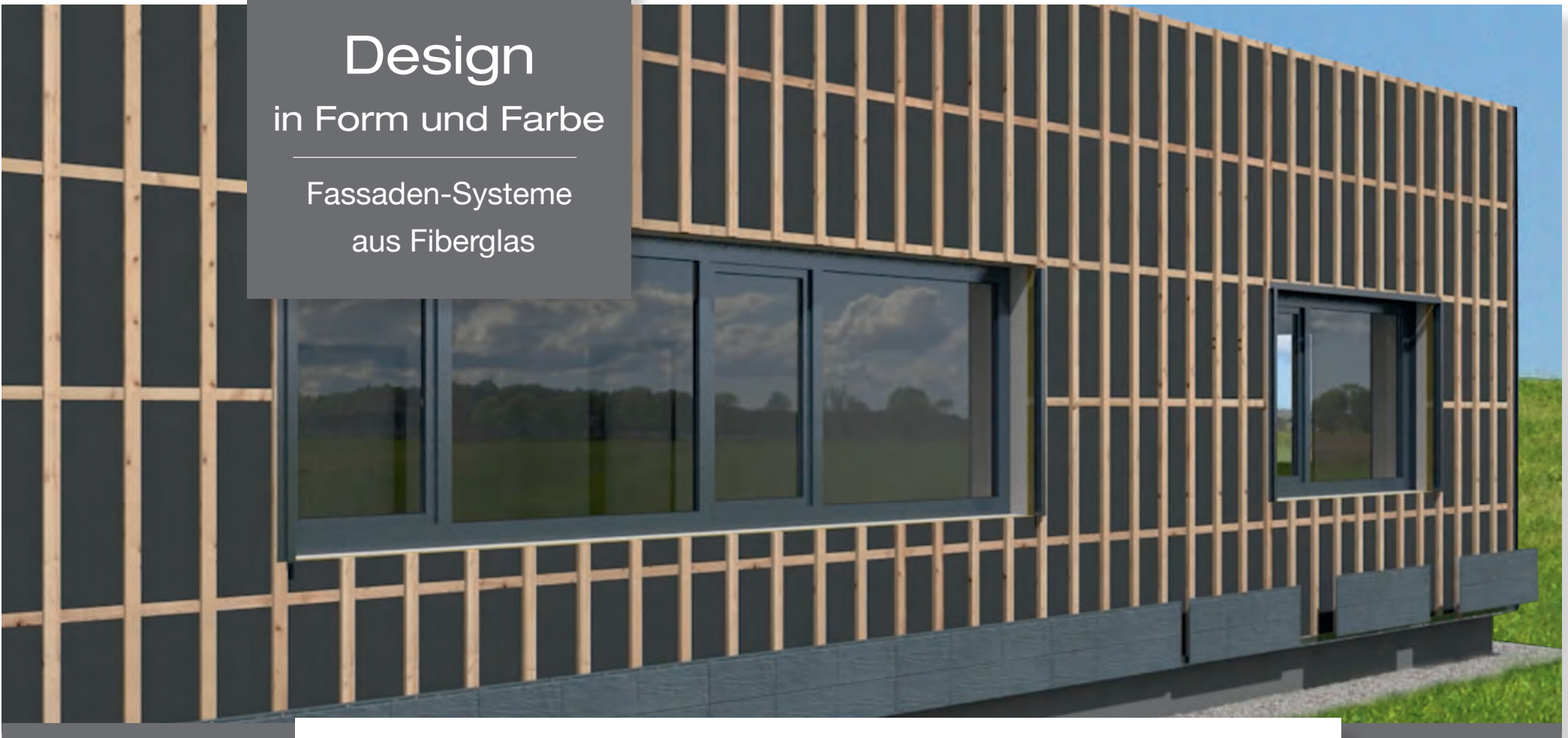
Für **ZF ZIERER Fassaden** bedeutet Klimaschutz, also sowohl höchste Qualität als auch schonender Umgang mit wertvollen Ressourcen. Die kurzen innereuropäischen Transportwege sorgen für die geringstmögliche CO<sub>2</sub> Belastung.

Auch die Beständigkeit und Langlebigkeit unserer Produkte steht für einen schonenden Umgang mit unserer Umwelt und für Nachhaltigkeit.



# Design in Form und Farbe

Fassaden-Systeme  
aus Fiberglas



## Über uns

Qualität und Dauerhaftigkeit, diesem Ziel folgend stellen wir seit über 40 Jahren auf höchstem technischen Niveau Fassadenelemente aus bruchfestem Fiberglas (glasfaserverstärkter Verbundwerkstoff) her. Millionen von verarbeiteten Quadratmetern von ZF Zierer Produkten geben Dächern und Wänden bereits ein neues Gesicht.

Unsere Fassaden helfen als vorgehängtes und hinterlüftetes Fassadensystem mit fachgerecht verarbeiteten Dämmmaterialien, Energie zu sparen und tragen so zu einer positiveren globalen CO<sub>2</sub> Bilanz bei.

# Die Philosophie

## Technik

Zur Herstellung von ZF Zierer Produkten wird ein schlag- und bruchfestes Polyester Fiberglas Material verwendet. Der Rohstoff ist durchgefärbt und das Endprodukt zusätzlich oberflächenbeschichtet. Deshalb eignen sich ZF Zierer Produkte optimal für Außenwandverkleidungen und extreme Außenbewitterung. Erfahrung von mehr als vier Jahrzehnten machen ZF Zierer zu einem Experten in Sachen glasfaserverstärktem Kunststoff (GfK). Die Langlebigkeit des Materials bewährt sich bereits seit vielen Jahrzehnten im Schiff- und Flugzeugbau.

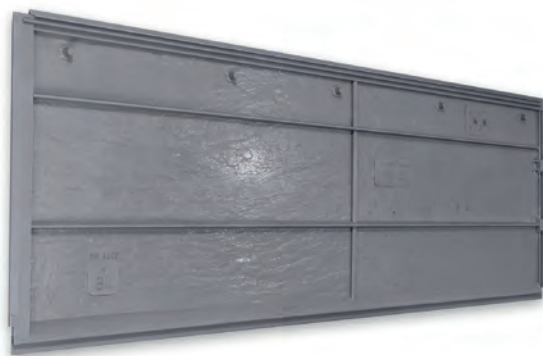
## Qualitätssicherung

Die Fassadenelemente sind in den Brandschutzklassen DIN 4102 B II (normal entflammbar) und DIN 4102 B I (schwer entflammbar) erhältlich. Zur Erreichung dieses, für GfK-Produkte ausgezeichneten Brandschutzverhaltens DIN 4102 B I, unterliegen die Produkte einer ständigen Überwachung durch das Materialprüfungsamt NRW und dem Institut für Bautechnik Berlin (Prüfzeichen PA-III 2.2166). Dadurch ermöglichen ZF Zierer Fassaden auch die Renovierung von mehrgeschossigen Wohneinheiten.

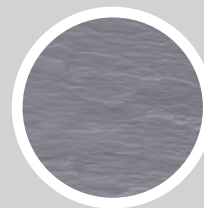
## Architektur

Architektur war und ist der Ausdruck zeitgenössischen Bauwesens. So haben innovative Produktionsverfahren dafür gesorgt, dass Kunststoffe aufgrund ihrer für den Wohnungs- und Industriebau ausgezeichneten Charaktereigenschaften mehr und mehr Beachtung in der Architektur finden, gerade zur individuellen Gestaltung von Gebäuden. Eine vorgehängte und hinterlüftete Fassade bietet darüber hinaus ein angenehmes und gesundes Raumklima.

# Strukturelement



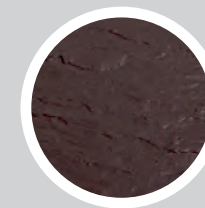
## Farbvarianten



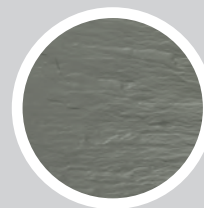
Signalgrau



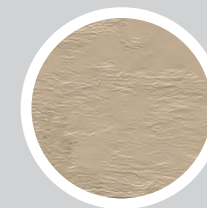
Pastellgrau



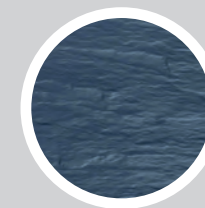
Braun



Steingrau



Graubeige



Anthrazit

Das Struktur-Fassadenelement empfindet eine geschlagene Schieferoberfläche nach, und ist wegen seiner geometrischen Formgebung universell einsetzbar, denn sowohl Fuge über Fuge als auch im Versatz, ergibt sich eine harmonische Ansicht.



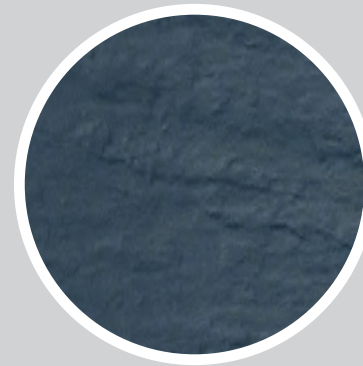


**Strukturelement - Graubeige**

# Terrastruktur



## Farbvarianten



Anthrazit



Pastellgrau

Das Terra-Fassadenelement ist eine leichte Alternative zu kleinformatigen Keramikfassaden. Die Fassade besteht durch klare Formen und eignet sich besonders zur modernen Sanierung von Büro- und Gewerbeimmobilien.

Durch das geringe Gewicht ist das Produkt auf der Baustelle einfach zu händeln und schnell zu montieren.

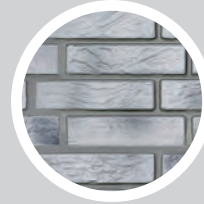


Terrastruktur - pastellgrau

# Klinkerstruktur



## Farbvarianten



NBII Signalgrau  
geflammt



NBII Rot geflammt



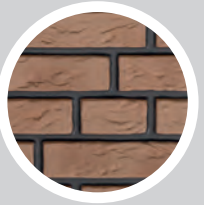
NBII Rot



NBII Anthrazit



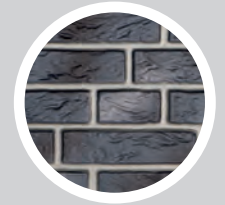
NBII Weiß



NBII Gelb  
geflammt



NBII Gelb



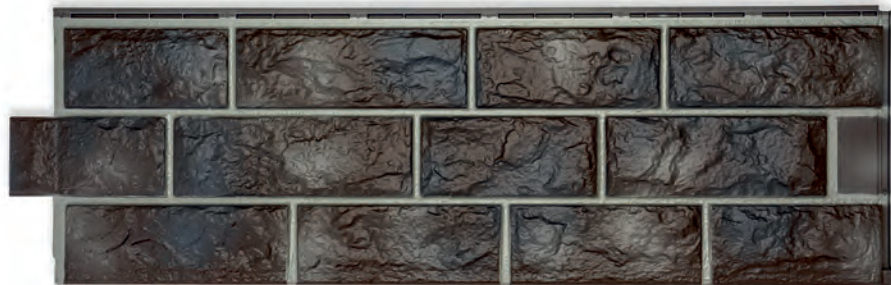
NBII Anthrazit  
geflammt

Der Klinker als norddeutsche Fassadengestaltung ist nach wie vor der Klassiker im Sortiment der Firma Zierer. Im Wildverband unter der Bezeichnung NBII bereits millionenfach verarbeitet.

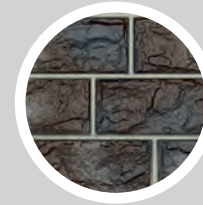


**Klinkerstruktur - NBII Rot geflammt**

# Bruchsteinstruktur



## Farbvarianten



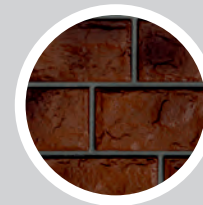
Braun geflammt



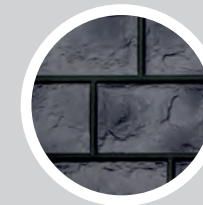
Gelb geflammt



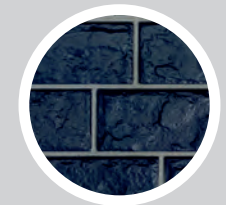
Weiß



Rot geflammt

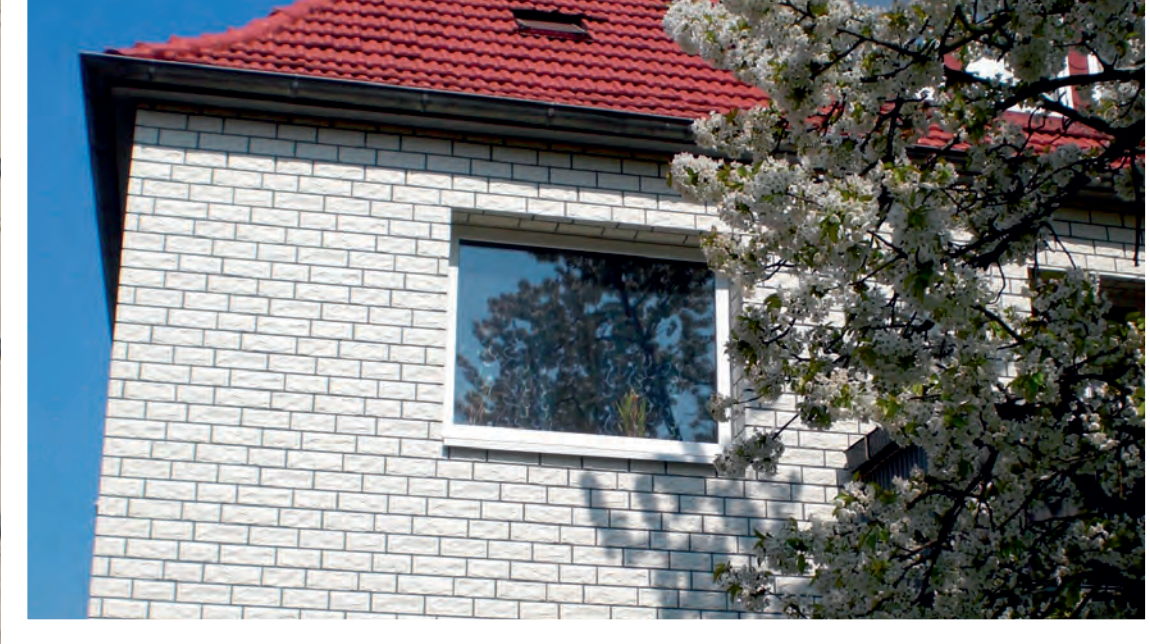


Signalgrau geflammt



Anthrazit

Die Bruchsteinstruktur ist einem geschlagenen Sandstein nachempfunden. Sie gefällt durch das große Format und die tiefe Narbung. Das Element hat eine harmonische Wirkung in großen Flächen oder lockert Fassaden im Sockelbereich auf.



**Bruchsteinstruktur - Gelb geflammt**

# Putzstruktur



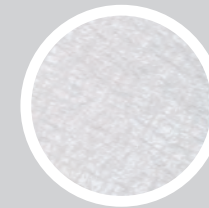
## Farbvarianten



Beige



Pastellgrau



Weiß



Gelb

Die ZF Zierer-Putzstruktur als “hinterlüftetes System” ist eine sinnvolle und wartungsfreie Alternative zu einer WDVS Putzfassade.

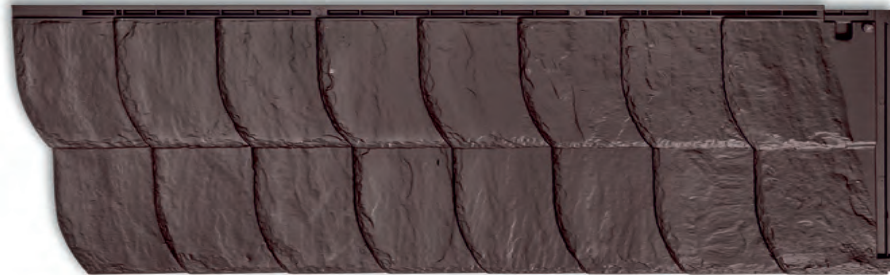
In vielen ansprechenden Farbtönen erhältlich!



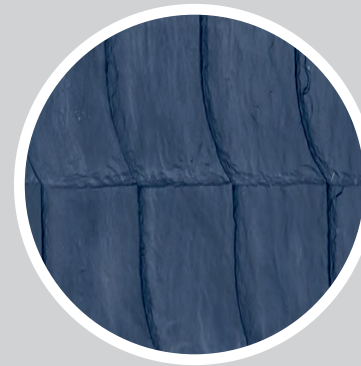


Putzstruktur - Beige

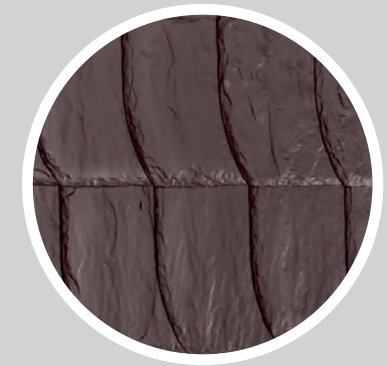
# Bogenschnittstruktur



## Farbvarianten



Anthrazit



Braun

Unsere Bogenschnittstruktur ist ein genaues Abbild einer klassischen Deckform. Sie empfiehlt sich durch eine einfache und schnelle Montage und ist kaum vom Original zu unterscheiden. Als Dachabschluß, Giebelspitze, ganzes Haus oder in Kombination mit unseren Klinker-, Bruchstein oder Putzfassaden.



**Bogenschnittstruktur - Anthrazit**

# Design in Form und Farbe

Fassaden-Systeme  
aus Fiberglas

Zierer-Fassaden unterliegen einer  
strengen Qualitätskontrolle!



Gültig für die im Vertrag geregelten Produkte!  
Valid for the products covered by the agreement!









Ausführliche Montageanleitungen, Montagevideos und weitere  
technische Informationen finden Sie auf: [www.zierer.de](http://www.zierer.de)

**ZF ZIERER®**  
**FASSADEN-SYSTEME**  
robust dauerhaft vielseitig

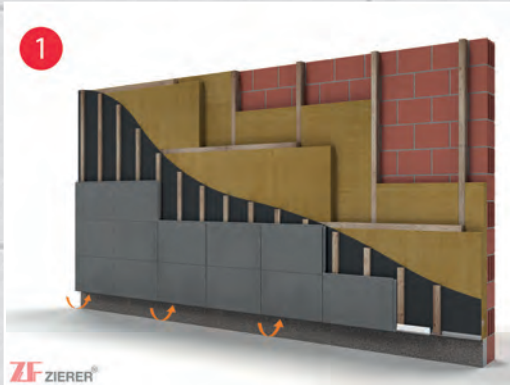


**Verschluss-System**

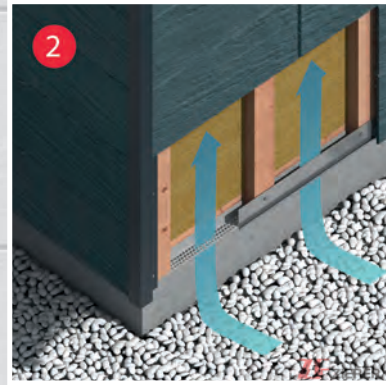
## Alle Vorteile unserer Fassaden auf einen Blick

- Made in Germany  Made in Germany
- Bis zu 50 % Energieeinsparung 
- Durch vielseitige Optik, große gestalterische und architektonische Möglichkeiten
- Umweltschonend (niedriger CO<sub>2</sub> Ausstoß = niedrige Energiekosten) 
- Schnelle und einfache Montage 
- Beugt Schimmelbildung vor
- Be- und Entlüftung gewährleistet optimales Wohnklima
- Kein Durchnässen der Isolierung
- Hochwertiger Verbundkunststoff
- Hagelsicher und schlagzäh nach EN ISO 179
- Kann bei jeder Witterung verarbeitet werden
- Ihre Fassade wird optisch aufgewertet
- Wert Ihrer Immobilie steigt dauerhaft
- Korrosionsfrei
- Wartungsarm / Pflegeleicht 
- Schlagregendicht durch patentiertes Verschluss-System 

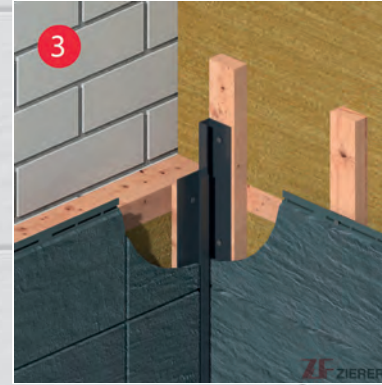
# Montageanleitung! mounting instruction!



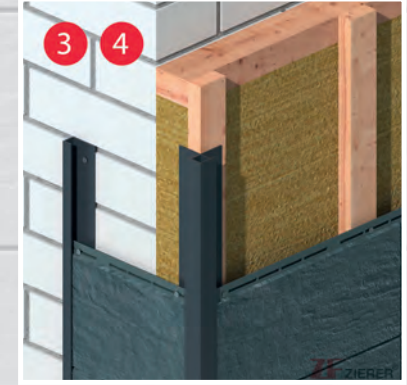
Unterkonstruktion / Hinterlüftung  
substructure / ventilation



Starterleiste / Lüftungswinkel  
starting profile / ventilation profile



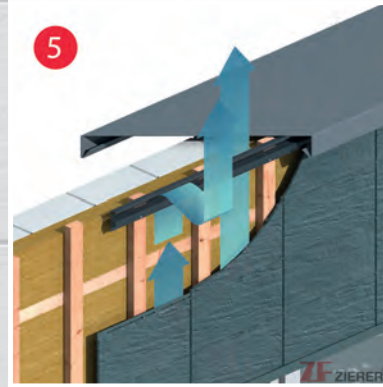
Innenecke  
inner corner



Außenecke / Abschluss-U-Profil  
corner / finish-u-profile



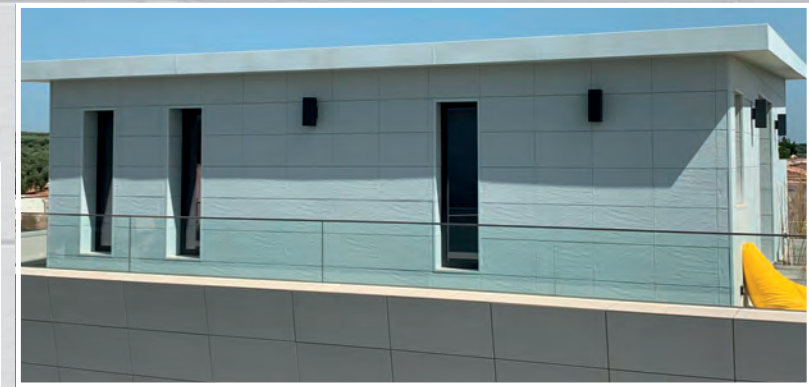
Fenstereinfassung  
window-finish



Oberer Abschluss  
upper-finish



Montagevideo

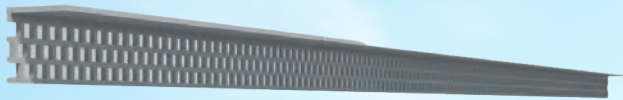


Diese Montageanleitung beinhaltet nur allgemeine Angaben zur Verarbeitung der ZIERER-Fassade, maßgeblich sind die örtlichen Gegebenheiten an der Baustelle, deshalb können aus den Angaben keine Rechtsansprüche abgeleitet werden. **Belüftung und Ausdehnung beachten! Dehnung pro Meter/pro°C 0,02 mm!**

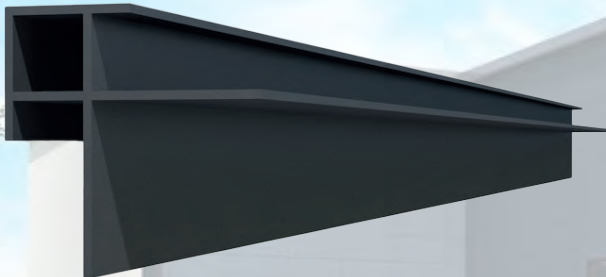
These erection and fitting instructions represent general indications and are not individually definitive for the laying down of a ZF ZIERER Facade. Please be aware, that erection of the facade largely de-pends on local site conditions. Thus, no legal liability claims can be derived from these instructions. **Ventilation and expansion have to be observed! 0,02 mm expansion per metre/°C!**

# Zubehör

PVC-Lüftungswinkel



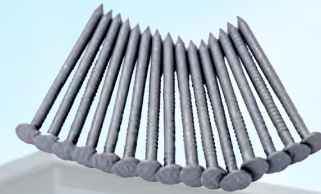
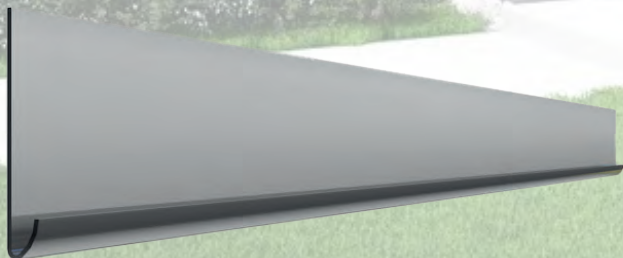
PVC-Eckprofil



ALU-Eckprofil



Starterleiste



Fugennägel

Original Bruchstein-Ecke



Original Klinker-Ecke

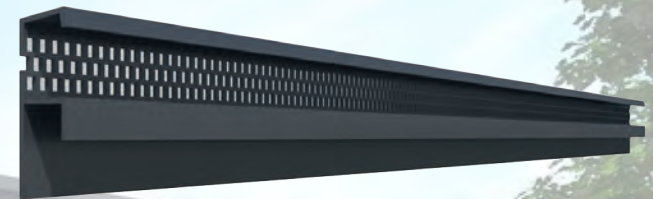


Lackstift

VA-Schrauben 3,0x35



PVC-Traufenbelüftung



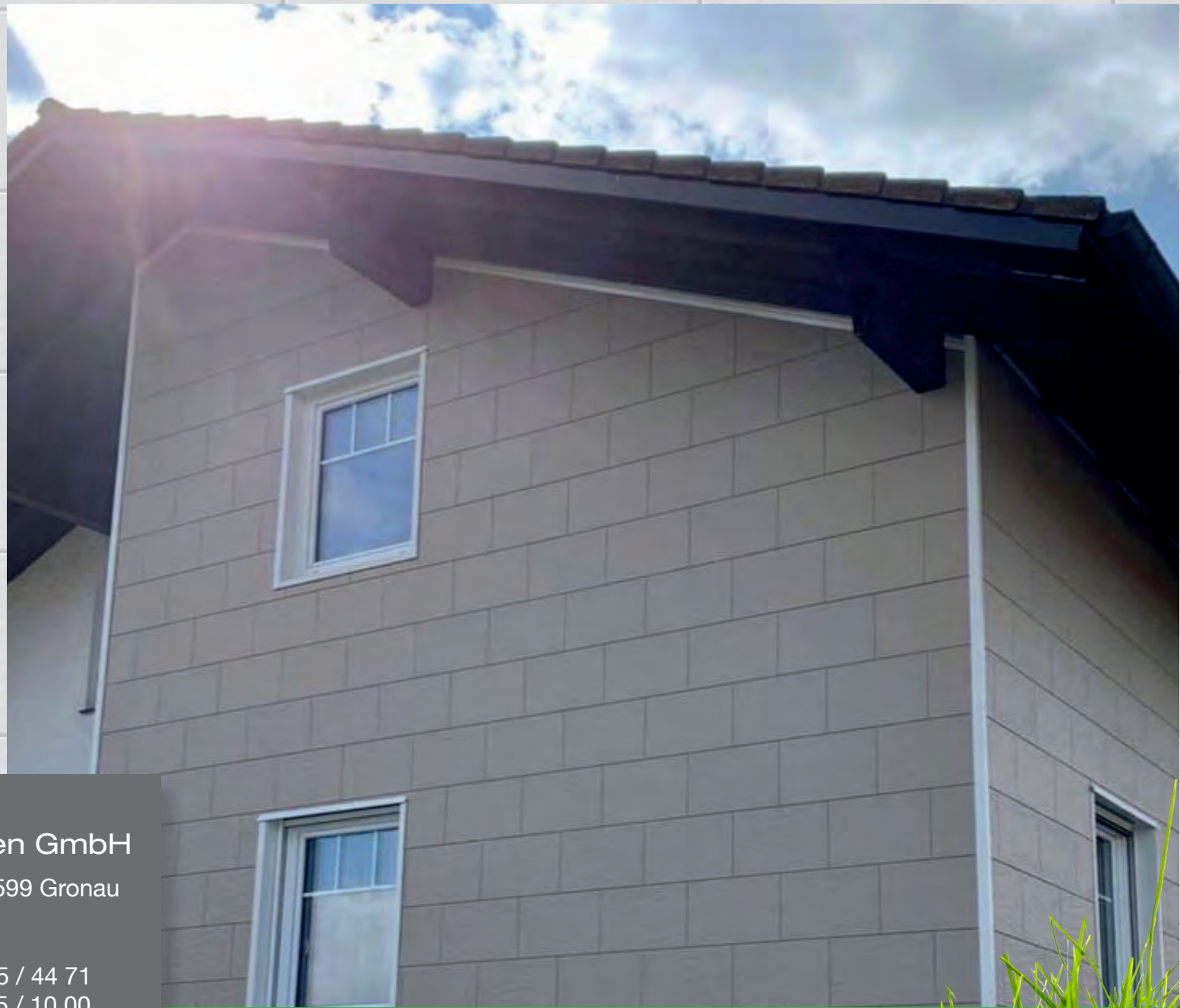
PVC-U-Profil



ALU-U-Profil



**ZF ZIERER®**  
**FASSADEN-SYSTEME**  
robust dauerhaft vielseitig



ZF Zierer Fassaden GmbH

Hofkamp 20-22 · D-48599 Gronau

Telefon: +49 (0) 25 65 / 44 71

Telefax: +49 (0) 25 65 / 10 00

E-Mail: [info@zierer.de](mailto:info@zierer.de)  
[www.zierer.de](http://www.zierer.de)