



KOLLEKTION DEKORSPAN



Platten

INHALT

OBERFLÄCHENSTRUKTUREN	4
UNIDEKORE	16
BESONDERERE DEKORE	24
ECHTMETALL	24
METALLIC	25
UNI MIT HOLZSTRUKTUR	28
UNI HOCHGLANZ	31
UNI ULTRAMATT	32
UNI MIT SPACHTELSTRUKTUR	33
KLASSIKDEKORE HOLZ	34
HOLZDEKORE MIT SYNCHRONPORE	42
HOLZDEKORE	48
FANTASIEDEKORE	59
ZUBEHÖR	62
KANTEN	62
KLEBSTOFFE & REINIGER	64
MASCHINEN	67

HINWEISE

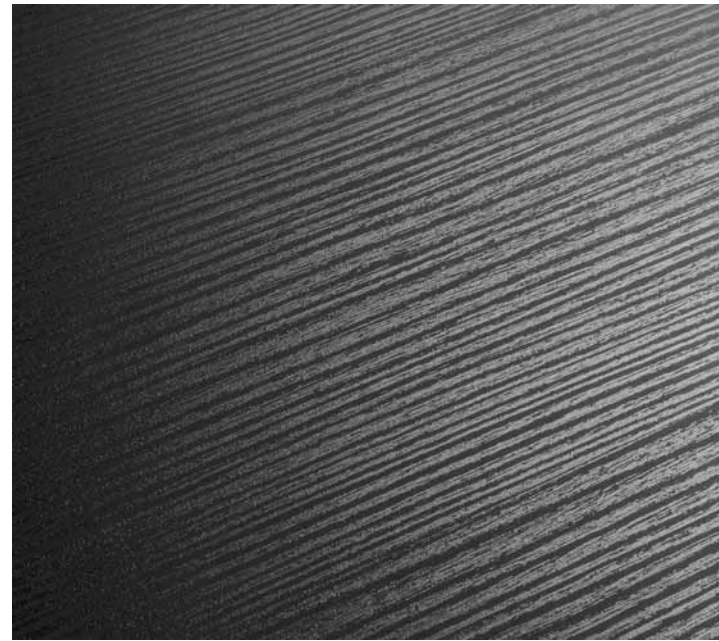
Die Druckproduktion wurde nach den neuesten Standards durchgeführt, dennoch können leichte Abweichungen in Darstellung und Farbe je nach Material, Holzart, Oberflächenbehandlung und Lichtsituationen auftreten. Dies stellt keinen Reklamationsgrund dar.

Alle Produkte gemäß neuer EU Holzhandelsverordnung und dem Holzschutzgesetz.

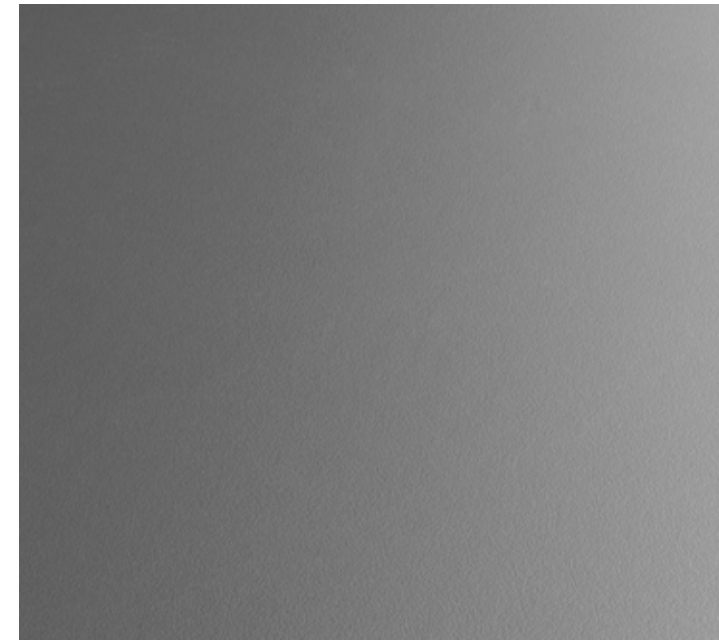




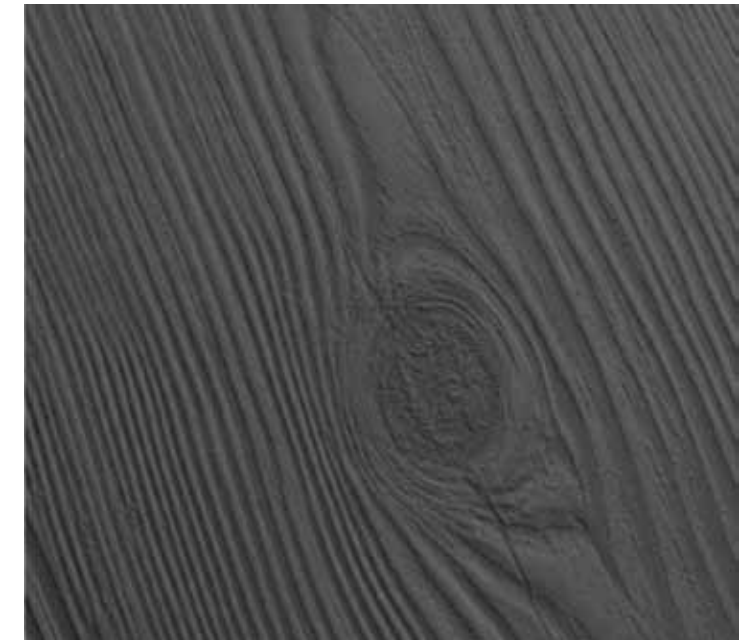
60 - Matt



AT - Authentic Touch



BST - Topmatt



CH - Hickory



AW - Authentic Wood



BS - Büro Struktur

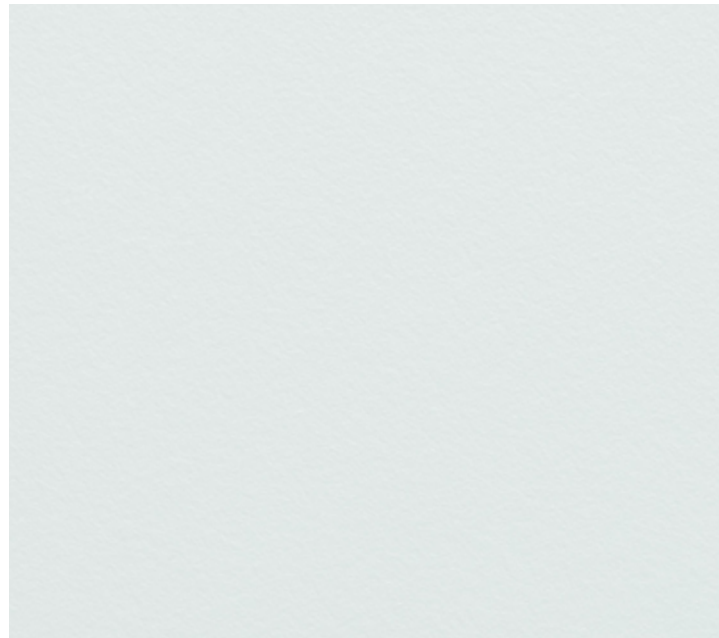


CL - Lambrusco



DP - Deep Painted

OBERFLÄCHENSTRUKTUREN



FH - Feinhammerschlag



M01 - Metallic



MO - Montana



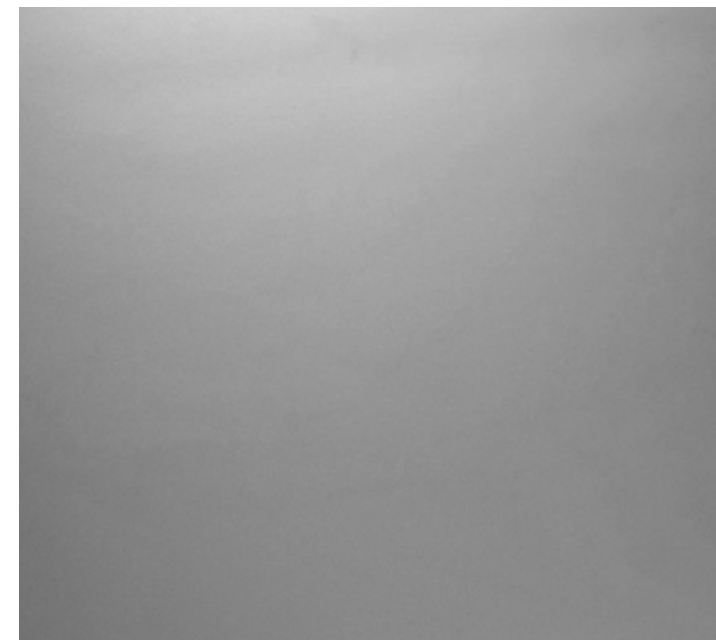
MP - Miniperl



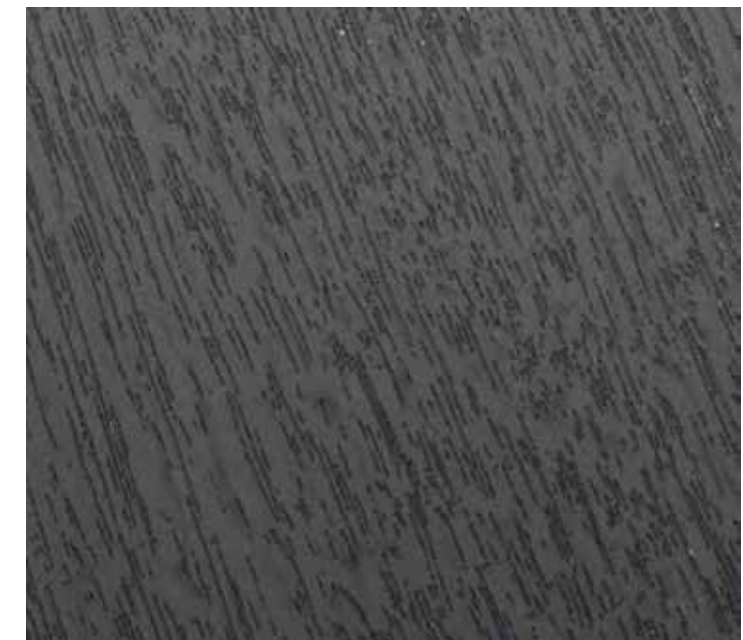
ME - Meandra



ML - Mattlack



MT - Matt



NA - Natural

OBERFLÄCHENSTRUKTUREN



NM - Natural Matt



PE - Perl



PW - Pure Wood



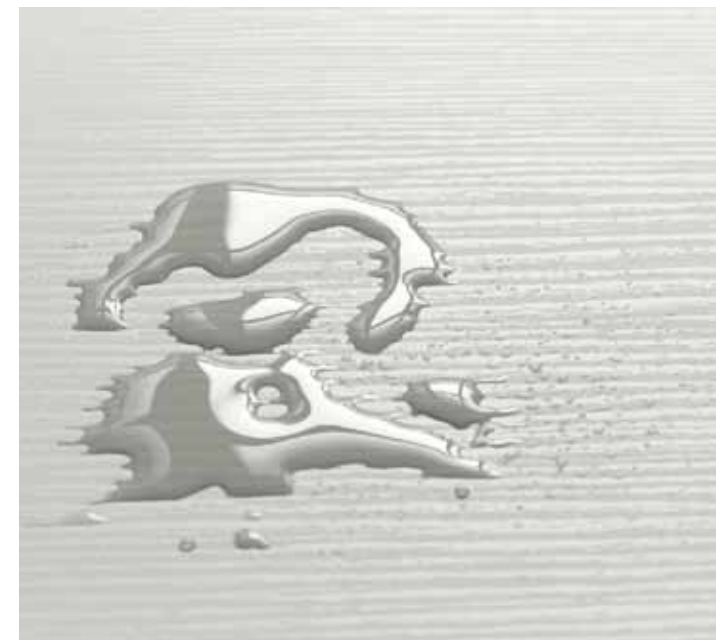
RM - Royal Matt



PO - Pore



PR - Klassik Pore

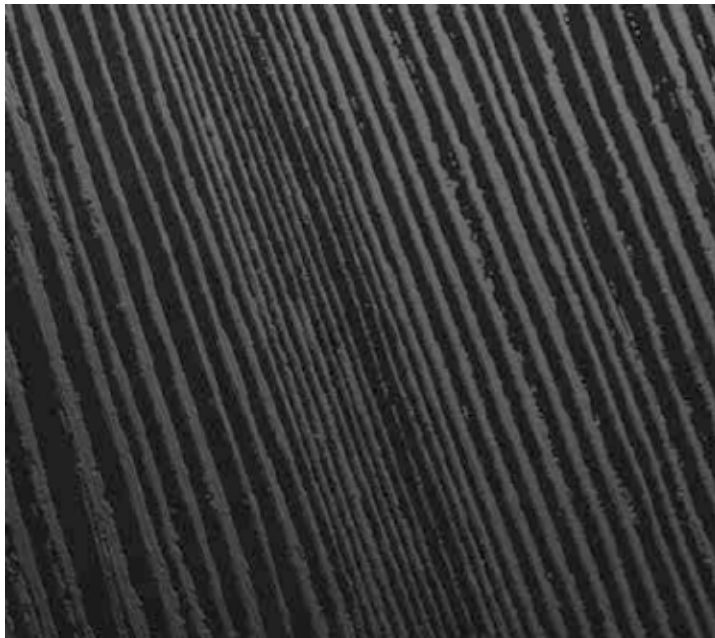


RU - Rustica



RV - Natural Touch San Remo

OBERFLÄCHENSTRUKTUREN



SD - Scratch



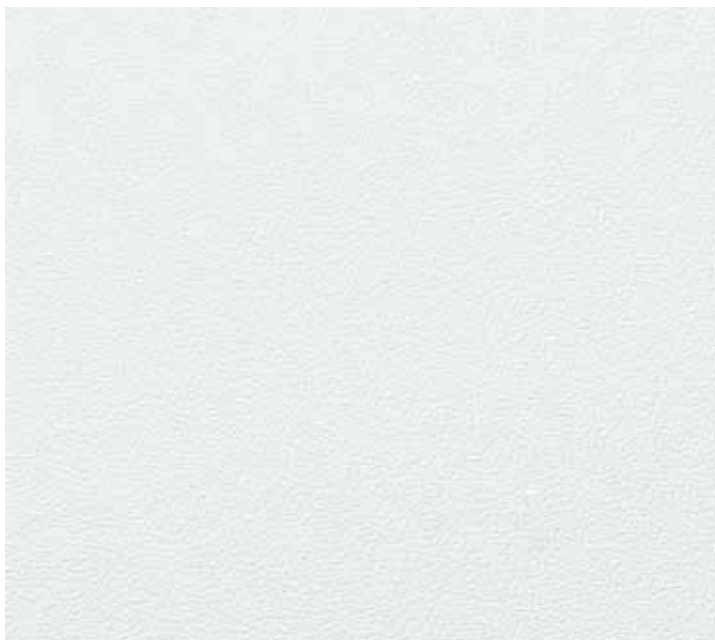
SE - Natural Touch Expressive



SM - Seidenmatt



SN - Super Natural



SF - Soft Finish



SG - Spiegelglanz



SU - Natural Touch Urban

Kaindl



SU - Structura

FunderMax

OBERFLÄCHENSTRUKTUREN



SU - Supermatt

Kronospan



UM - Ultra Matt



VL - Velour



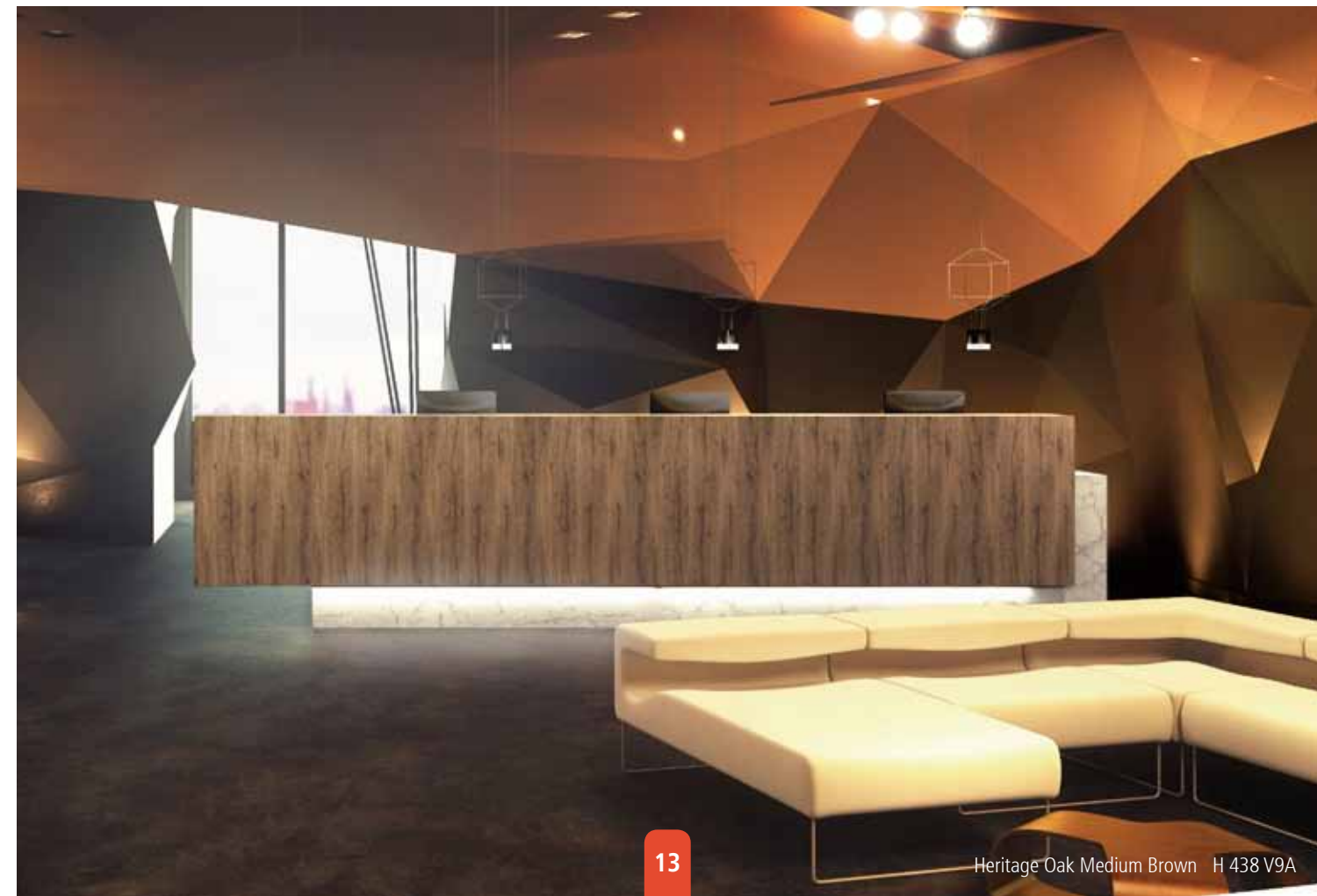
VV - Top Velvet



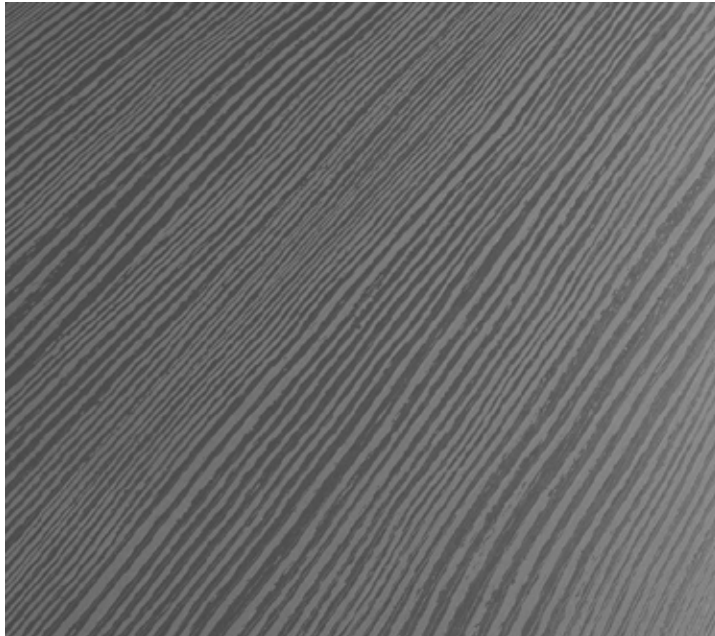
V8A - Royal Oak



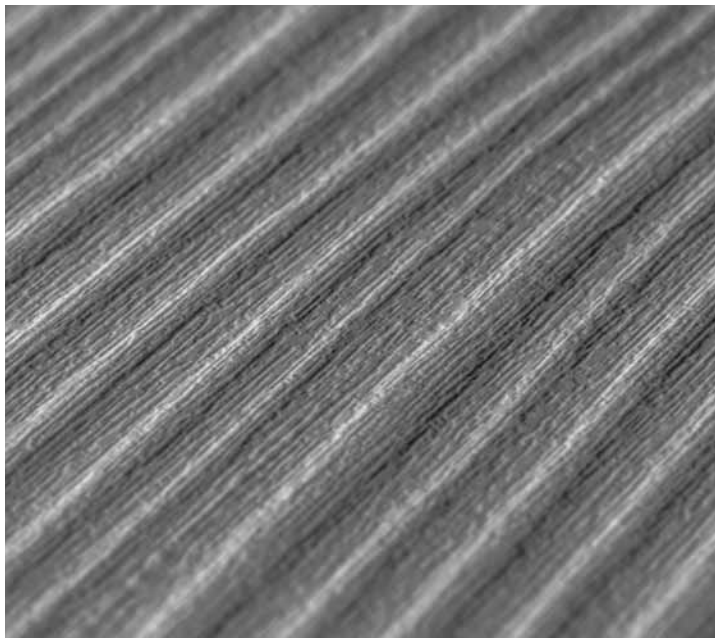
V9A - Heritage Oak



OBERFLÄCHENSTRUKTUREN



W 03 - Structured Linewood



W 04 - Deepwood



Flakewood Taupe H 454 W04



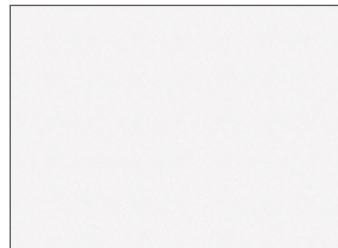
Z5L - Minnesota Oak



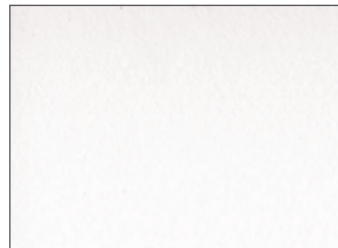
Flakewood Taupe H 454 W04



Pfleiderer NCS: S 0505-R60B **UA1**
Icy White U 1027 VV **S**



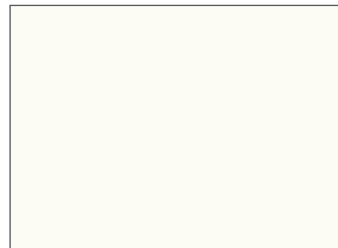
Kaindl NCS: S 0502-R50B **UA2**
Polarweiß 17005 BS **S**



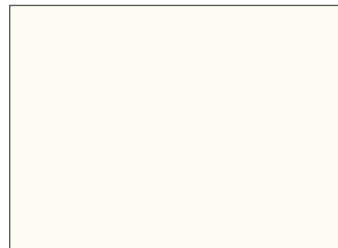
Kronoswiss NCS: S 0505-R60B **UA3**
Alaskaweiß U 8681 VL **S**



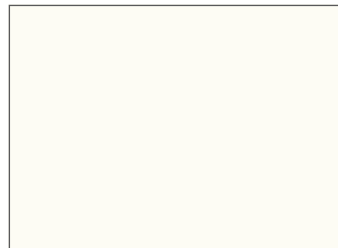
Kaindl NCS: S 0502-G **UA4**
Kristallweiß 27018 BS **S**



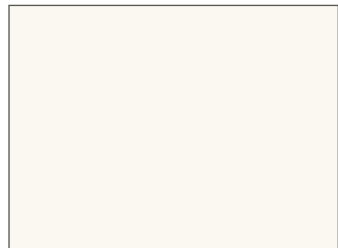
NCS: S 0502-G50Y **UB7**
Frontweiß K 101 PE **S**



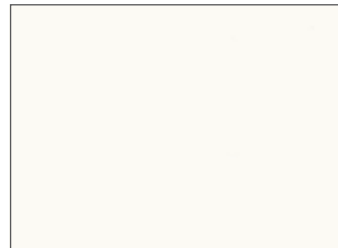
NCS: S 0502-G50Y **UB8**
Frontweiß K 101 BS **S**



NCS: S 0502-G50Y **UB9**
Frontweiß K 101 SM **S**



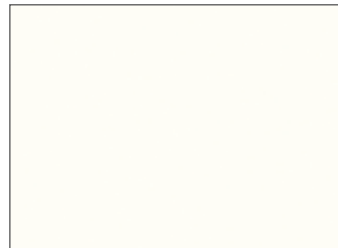
Resopal NCS: S 0502-Y **UB10**
Pearl White 0105-60 **S**



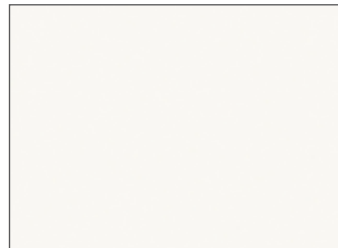
Kronoswiss **UA5**
Bianco Luna U 4372 VL **S**



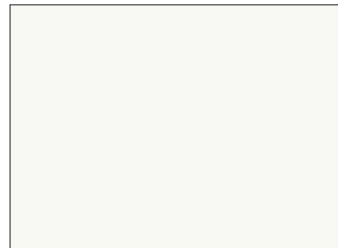
Resopal NCS: S 0500 N **UA6**
Snow White 9417-60 **S**



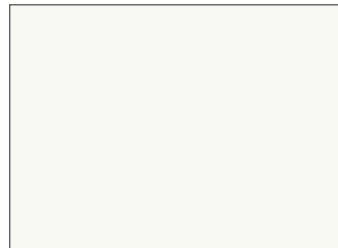
Pfleiderer NCS: S 0502-Y **UA7**
Kristallweiß U 1026 VV **S**



Pfleiderer NCS: S 0500-N **UA8**
Edelweiß SR 209 VV **S**



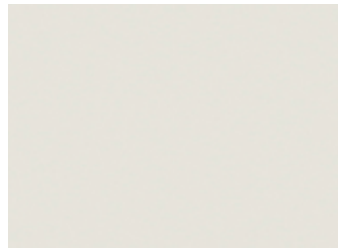
NCS: S 0500-N **UC1**
ZEG Weiß Perl **S**



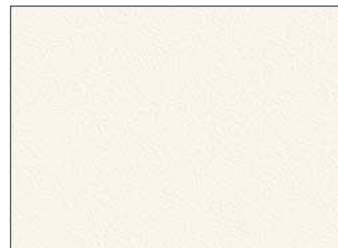
NCS: S 0500-N **UC2**
ZEG Weiß matt **S**



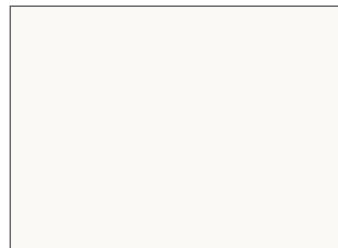
Resopal NCS: S 1002-G **UC3**
Rain 0135-60 **S**



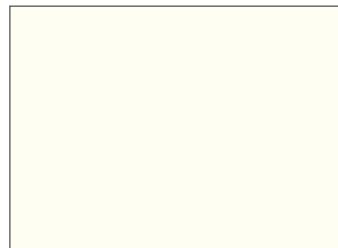
Pfleiderer NCS: S 1002-Y **UC4**
Weißgrau U 1010 MP **S**



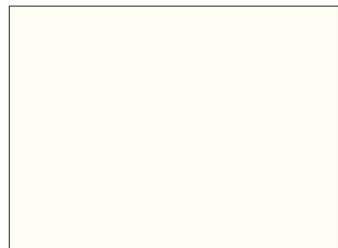
Kaindl NCS: S 0500-N **UA9**
Diamantweiß 1570 BS **S**



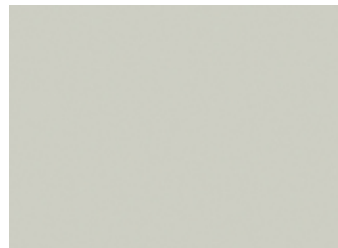
Kronoswiss NCS: S 0500-N **UA10**
Porzellanweiß U 570 VL **S**



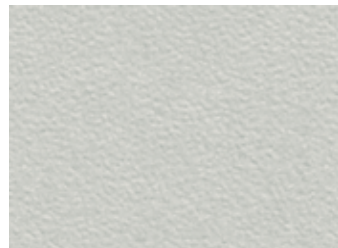
FunderMax NCS: S 0500-N **UB1**
Frontweiß 1630 SF **S**



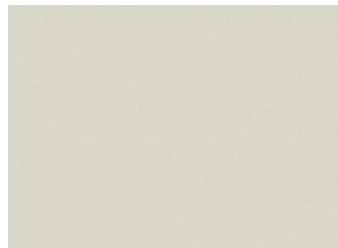
FunderMax NCS: S 0500-N **UB2**
Frontweiß 1630 FH **S**



Pfleiderer NCS: S 2000-N **UC5**
Lichtgrau U 1188 MP **S**



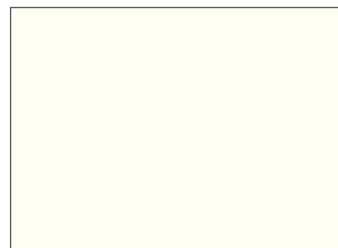
NCS: S 1502-G **UC6**
Hellgrau U 191 PE **S**



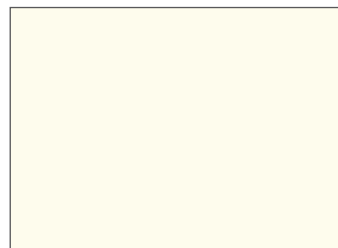
Kaindl NCS: S 1502-Y50R **UC7**
Nebelgrau 27060 BS **S**



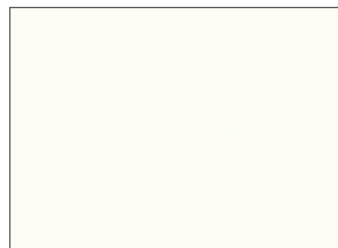
NCS: S 2000-N **UC8**
Grau U112 VL **S**



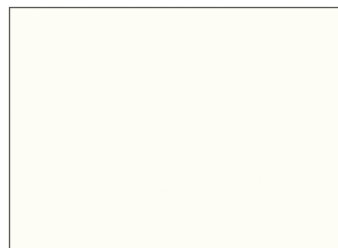
FunderMax NCS: S 0500-N **UB3**
Frontweiß 1630 MT **S**



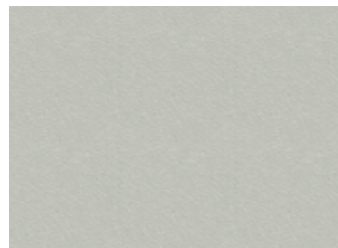
FunderMax NCS: S 0502-G50Y **UB4**
Superweiß 0085 FH **S**



Pfleiderer NCS: S 0502-Y **UB5**
Frontweiß W 410 SM **S**



Pfleiderer NCS: S 0502-Y **UB6**
Frontweiß W 410 MP **S**



NCS: S 2000-N **UC9**
Grau U 112 PE **S**



NCS: S 2500-N **UC10**
Manhattan U 540 PE **S**



Resopal NCS: S 2000-N **UD1**
Silver Grey 0160-60 **S**



Pfleiderer NCS: S 2500-N **UD2**
Montana Grau U 1109 MP **S**



FunderMax NCS: S 2002-G50Y **UD3**
Birkengrau 0741 FH **S**



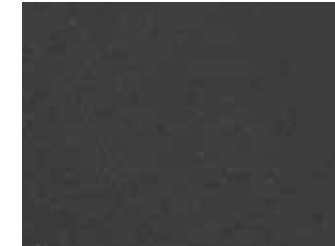
Resopal NCS: S 3000-N **UD4**
Dove Grey D 92-60 **S**



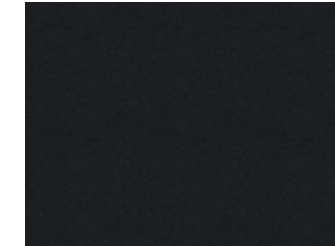
FunderMax NCS: S 4502-Y **UD5**
Mittelgrau 0747 FH **S**



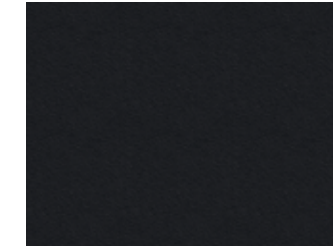
Kaindl NCS: S 4000-N **UD6**
Platingrau 27193 PE **S**



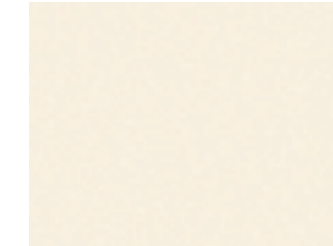
NCS: S 8500-N **UF5**
ZEG Schwarz VL **S**



NCS: S 8502-B **UF6**
ZEG Schwarz Perl **S**



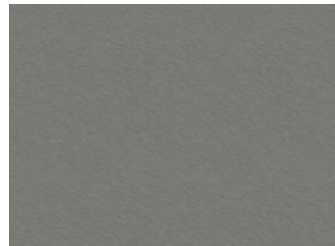
NCS: S 8502-B **UF7**
ZEG Schwarz BS **S**



Kaindl NCS: S 0502-Y50R **UG1**
Magnolia 2507 BS **S**



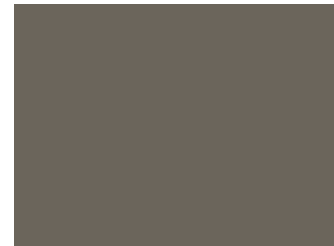
Pfeleiderer NCS: S 4502-G **UD7**
Platingrau U 1115 MP **S**



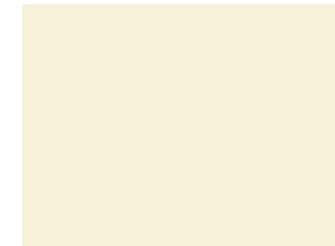
NCS: S 4500-N **UD8**
Achatgrau U 171 PE **S**



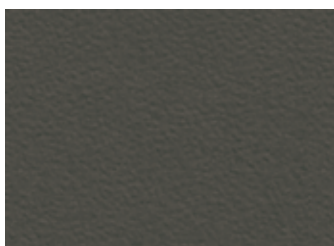
FunderMax NCS: S 5000-N **UD9**
Dunkelgrau 0075 FH **S**



FunderMax NCS: S 6502-Y **UE1**
Warmgrau Dunkel 0755 FH **S**



NCS: 0603-Y20R **UG2**
Eierschale U 109 BS **S**



NCS: S 6500-N **UE2**
Graphitgrau U 162 PE **S**



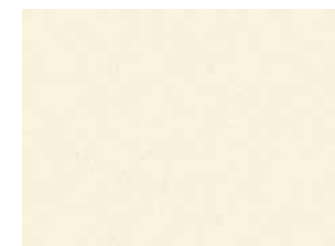
Pfeleiderer NCS: S 7502-B **UE3**
Schiefergrau U 231 MP **S**



FunderMax NCS: S 7005-R50B **UE4**
Graphitgrau 0077 FH **S**



Pfeleiderer NCS: S 7500-N **UE5**
Graphitgrau U 1257 VV **S**



Kaindl NCS: S 0505-Y20R **UG3**
Elfenbein 2514 PE **S**



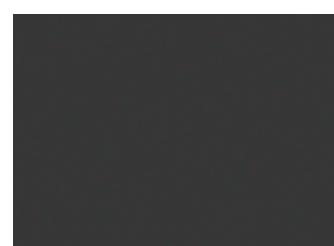
NCS: S 7502-G **UF1**
Anthracite U 164 PE **S**



Resopal NCS: S 8000-N **UF2**
Ebony 10622-60 **S**



Pfeleiderer NCS: S 8000-N **UF3**
Metallschwarz U 1233 MP **S**

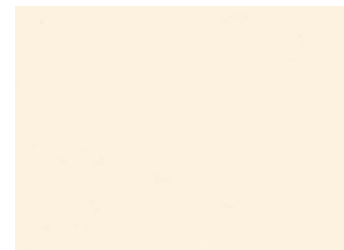


Pfeleiderer NCS: S 8000-N **UF4**
Vulkanit U 011 MP **S**

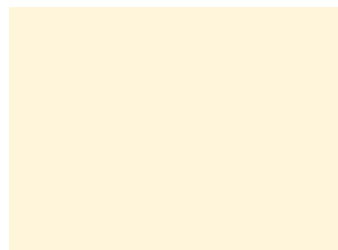


Pfeleiderer NCS: S 0510-Y30R **UG4**
Came U 1365 MP **S**





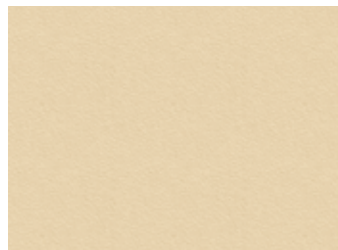
Kronoswiss NCS: S 0505-Y30R **UG5**
Vanilla U 3261 VL **S**



FunderMax NCS: S 0505-Y30R **UG6**
Winterweiß 0851 FH **S**



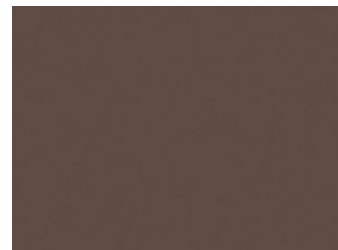
Kronoswiss NCS: S 1005-Y20R **UG7**
Vanille U 1301 PE **S**



NCS: 1010-Y30R **UG8**
Sand U 515 PE **S**



Kronoswiss NCS: S 8005-Y50R **UI4**
Braun U 185 VL **S**



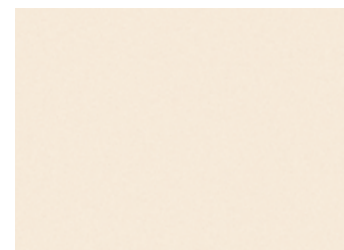
Pfeleiderer NCS: S 7010-Y90R **UI5**
Coco U 1983 VV **S**



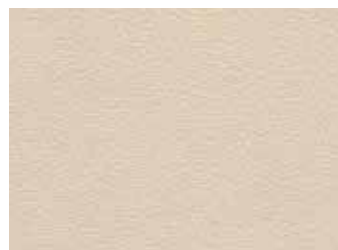
FunderMax NCS: S 7020-R20B **UI6**
Cassis 0054 FH **S**



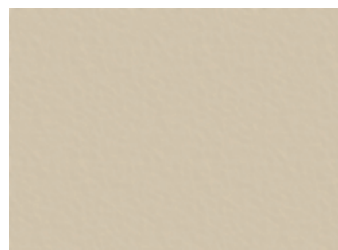
Pfeleiderer NCS: S 1070-Y40R **UI1**
Orange U 1667 MP **S**



Kaindl NCS: S 1005-Y40R **UH1**
Jasmin 2541 PE **S**



Kronoswiss NCS: S 2005-Y40R **UH2**
Light Beige U 119 VL **S**



Kaindl NCS: S 1505-Y40R **UH3**
Champagner 27045 BS **S**



Kaindl NCS: S 3005-Y50R **UH4**
Kiesel 26577 BS **S**



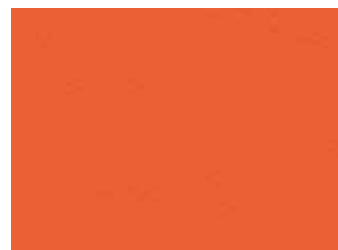
Kronoswiss NCS: S 0585-Y40R **UJ2**
Jaffaorange U 2645 VL **S**



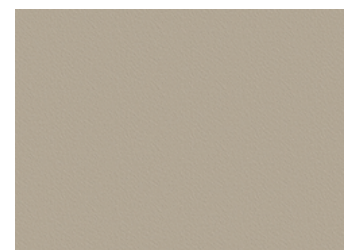
Pfeleiderer NCS: S 2570-Y40R **UJ3**
Antilope U 1987 VV **S**



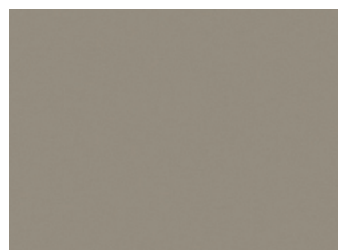
Pfeleiderer NCS: S 5040-Y40R **UJ4**
Bison U 1988 VV **S**



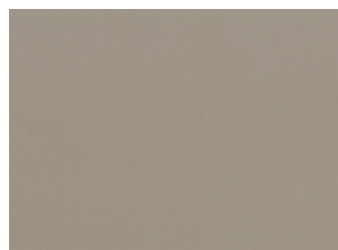
NCS: S 1070-Y70R **UJ5**
Orange U 136 PE **S**



Kaindl NCS: S 3005-Y50R **UH5**
Kaschmir 27049 BS **S**



Pfeleiderer NCS: S 4005-Y50R **UH6**
Congo U 1191 VV **S**



Kronoswiss NCS: S 4005-Y50R **UH7**
Toffee U 3188 VL **S**



Kronoswiss NCS: S 0505-Y20R **UH8**
Praline U 3062 VL **S**



FunderMax NCS: S 0580-Y90R **UJ6**
Signalrot 210 FH **S**



Kaindl NCS: S 1080-Y80R **UJ7**
Chili Red 7113 PE **S**



Pfeleiderer NCS: S 2070-Y90R **UJ8**
Kaminrot U 1669 MP **S**



NCS: S 2070-R **UJ9**
Korallrot U 148 PE **S**



Kaindl NCS: S 4010-Y30R **UH9**
Cabana 27165 BS **S**



Kaindl NCS: S 6005-Y20R **UI1**
Taupe 27166 BS **S**



Pfeleiderer NCS: S 7005-Y50R **UI2**
Lava U 1211 VV **S**



Kronospan NCS: S 7502-R **UI3**
Earth 7184 BS **S**



Kronoswiss NCS: S 1010-Y80R **UJ10**
Rose U 141 VL **S**



Kronoswiss **UK1**
Samtgelb U 4807 VL **S**



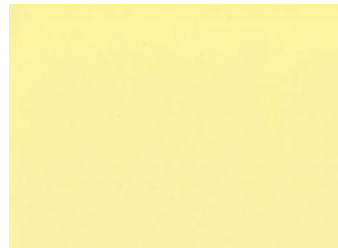
Pfeleiderer NCS: S 0540-Y10R **UK2**
Samtgelb U 1574 MP **S**



FunderMax NCS: S 1070-Y10R **UK3**
Sonnengelb 0212 FH **S**



Pfleiderer NCS: S 1050-Y10R **UK4**
Curcuma U 1509 VV **S**



Kronoswiss NCS: S 0530-G80Y **UK5**
Jasmin U 3826 VL **S**



Kaindl NCS: S 1030-G80Y **UK6**
Zartgrün 27178 BS **S**



Kronoswiss NCS: S 0560-G40Y **UK7**
Limone U 2504 PE **S**



Kaindl NCS: S 5020-B30G **UL4**
Petrol 20244 NM **S**



Kaindl NCS: S 3050-B30G **UL5**
Ocean 20245 NM **S**



Kronospan NCS: S 1555-B10G **UL6**
Marmara Blue 5515 BS **S**



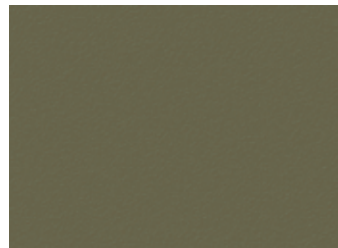
Kronoswiss Oceanblue U 4815 VL **UL7**
S



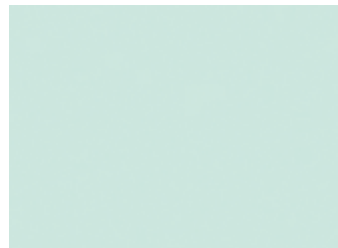
Kronoswiss NCS: S 1060-G20Y **UK8**
Green Apple U 2643 PE **S**



Pfleiderer NCS: S 2050-G40Y **UK9**
Granny Smith U1877 VV **S**



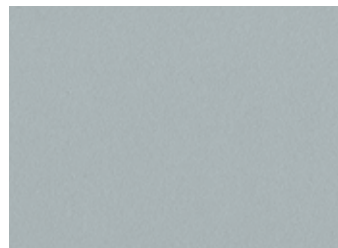
Kronoswiss NCS: S 6020-G70Y **UK10**
Olive U 2508 VL **S**



Kronospan NCS: S 0510-B50G **UL1**
Mint 7180 BS **S**



Kronospan NCS: S 1505-G **UL2**
Pastel Green 7063 SU **S**



Kronoswiss NCS: S 2010-B **UL3**
Ice Blue U 3271 VL **S**



Oyster Urban Oak K 005 PW | Pastel Green 7063 SU
Coffee Urban Oak K 007 PW | Capri Blue U121 PE



NCS: S 2030-R90B **UL8**
Capri blau U 121 PE **S**



NCS: S 3060-R90B **UL9**
Atollblau U 125 PE **S**



Kronospan NCS: S 7020-R80B **UL10**
Navy Blue 8984 BS **S**

BESONDERE DEKORE

ECHTMETALL



FunderMax **BA6**
Alu Edelstahlton gebürstet M003 **S**

BESONDERE DEKORE

METALLIC



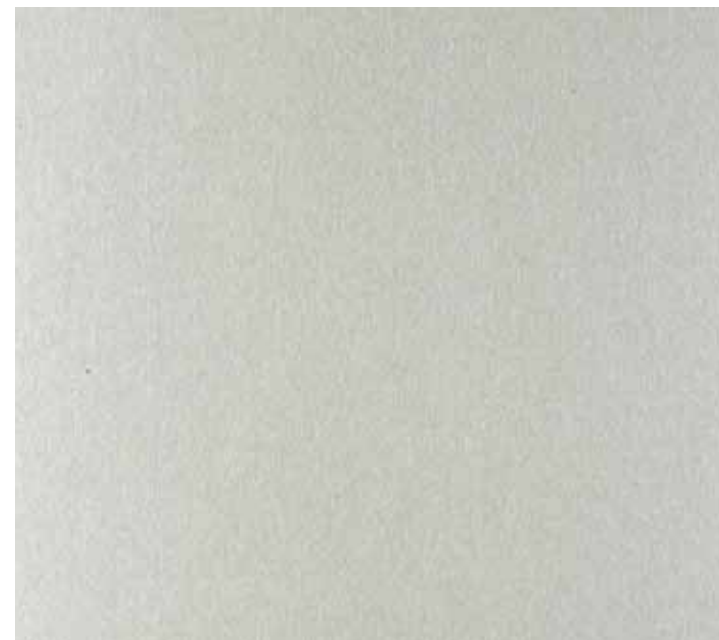
Pfleiderer **BB1**
Weißaluminium F 8582 MP **S**



Unilin **BB2**
Brushed Alu 760 M01 **S**



FunderMax **BA8**
Alu gebürstet Natur M001 **S**



FunderMax **BA10**
Alu Topmatt M002 **S**



FunderMax **BB3**
Silber Metallic 1300 FH **S**



Pfleiderer **BB4**
Alu Geschliffen F 8110 VV **S**

BESONDERE DEKORE

METALLIC

BESONDERE DEKORE

METALLIC



Pfleiderer **BB5**
Grau Metallic U 508 MP **S**



Titan Strichmatt **BB6**
5853 PE **S**



Unilin **BB9**
Brushed Steel Blue F 993 M01 **S**



Unilin **BB7**
Brushed Gold F 994 M01 **S**



Unilin **BB8**
Brushed Bronze F 992 M01 **S**



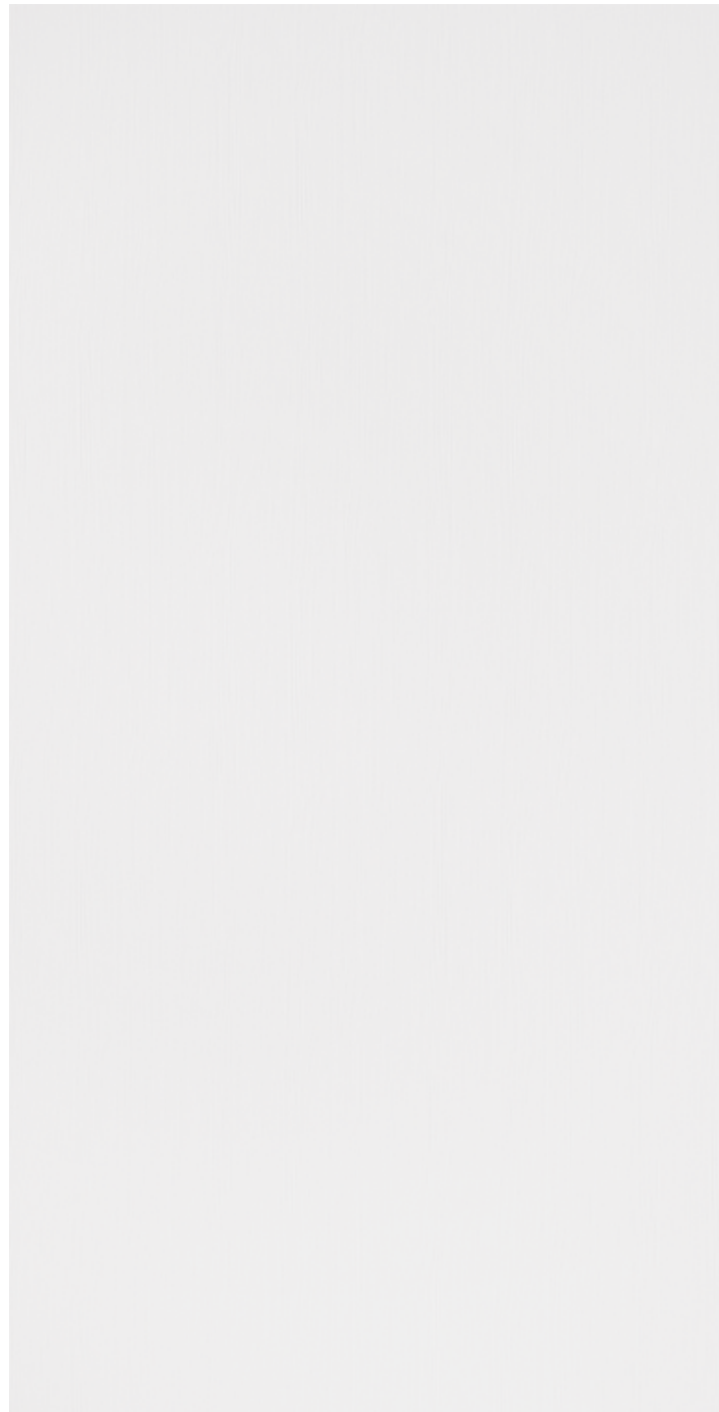
Brushed Bronze F 992 M01

BESONDERE DEKORE

UNI MIT HOLZSTRUKTUR

BESONDERE DEKORE

UNI MIT HOLZSTRUKTUR



Unilin **BC6**
Azure White WA12 W04 **S** 



Unilin **BC8**
Silicon U625 W04 **S** 



Unilin **BC10**
Tornado UD26 W04 **S** 



Unilin **BD2**
Surf U147 W04 **S** 



Unilin **BD6**
Otter U115 W04 **S** 



Unilin **BD4**
Turtle Grey U292 W04 **S** 



W04 Deepwood

BESONDERE DEKORE

UNI MIT HOLZSTRUKTUR



Unilin **BD8**

Graphite U128 W04 **S**



Unilin **BD10**

Diamond Black U113 W04 **S**



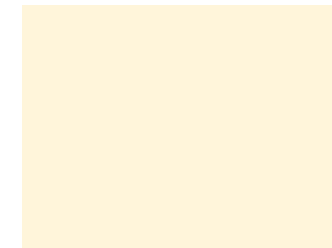
BESONDERE DEKORE

UNI HOCHGLANZ



FunderMax NCS: S 0502-G50Y **BE2**

Weiß 0085 SG **S**



FunderMax NCS: S 0505-Y30R **BE4**

Winterweiß 0851 SG **S**



FunderMax NCS: S 2002-G50Y **BE10**

Birkengrau 0741 SG **S**



FunderMax NCS: S 5000-N **BF2**

Dunkelgrau 0075 SG **S**



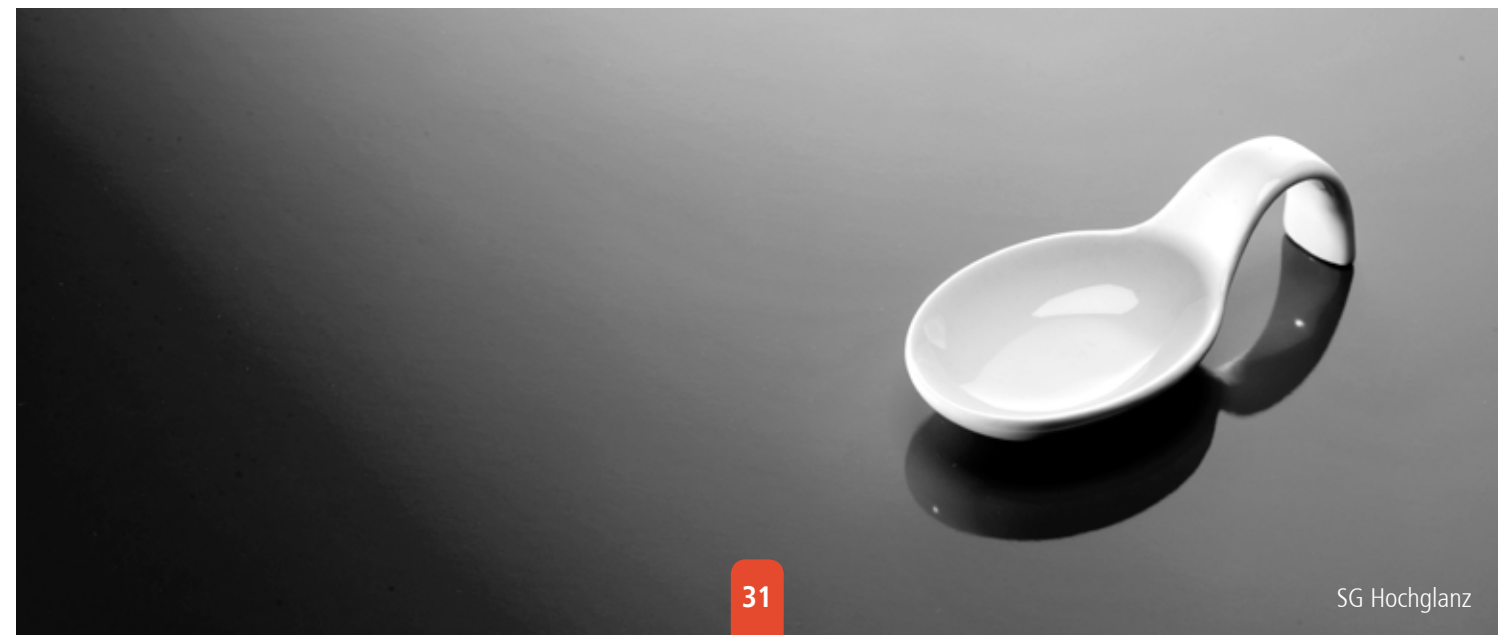
FunderMax NCS: S 7005-R50B **BF4**

Graphitgrau 0077 SG **S**



FunderMax NCS: S 9000-N **BF6**

Schwarz 0080 SG **S**

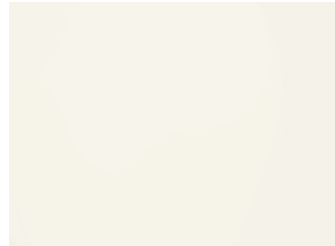


BESONDERE DEKORE

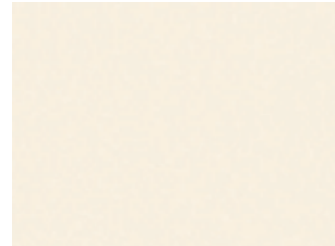
UNI ULTRAMATT



Kaindl NCS: S 0502-G **BG2**
Kristallweiß 27018 UM **S***



Kaindl NCS: S 0500-N **BG4**
Diamantweiß 1570 UM **S***



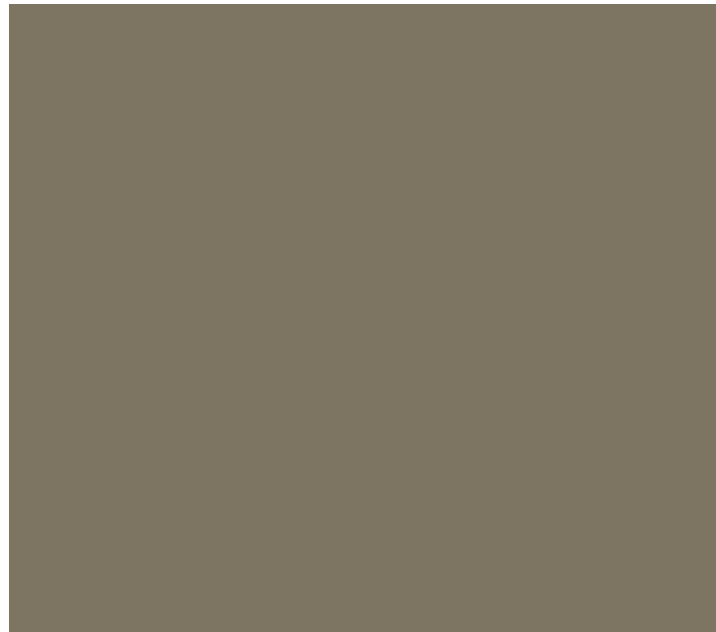
Kaindl NCS: S 0502-Y50R **BG6**
Magnolia 2507 UM **S***



FunderMax NCS: S 7005-R50B **BH8**
Graphitgrau 0077 RM **S**



FunderMax NCS: S 9000-N **BH10**
Schwarz 0080 RM **S**



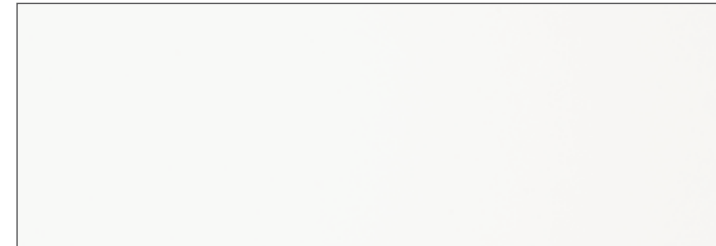
Kaindl NCS: S 6005-Y20R **BH6**
Taupe 27166 UM **S***



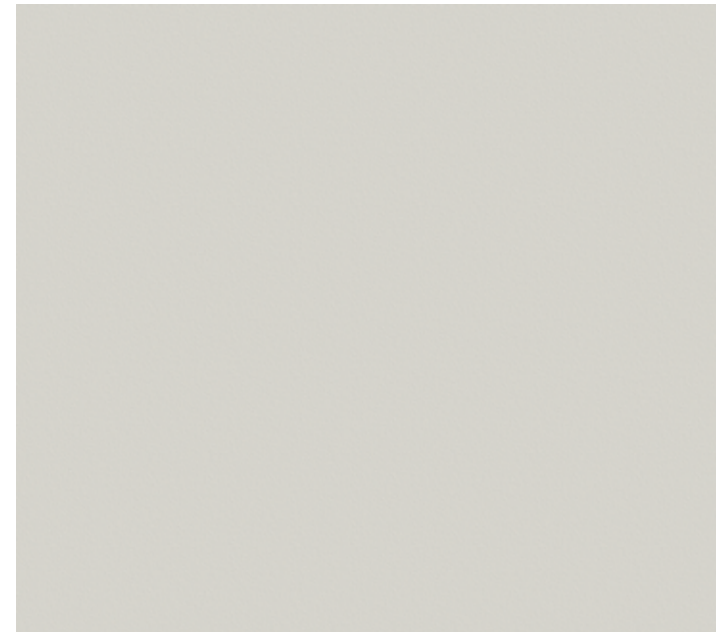
Kaindl NCS: S 3005-Y50R **BG8**
Kaschmir 27049 UM **S***

BESONDERE DEKORE

UNI MIT SPACHTELSTRUKTUR



Kaindl **FG1**
Kristallweiß 27018 DP **S**



Kaindl **FH1**
Nebelgrau 27060 DP **S**



Kaindl **FG2**
Kaschmir 27049 DP **S**



Kaindl **FI1**
Oxid 34321 DP **S**



Kaindl **FJ1**
Basalt 2166 DP **S**

* Schichtstoff nur in Struktur NM erhältlich.



KLASSIKDEKORE

HOLZ



Kronoswiss

KA1

Weißahorn

D 1489 BS

S



Kaindl

KA2

Murnau Ahorn

3306 BS

S



Ahorn Natur

KA5

D 375 BS

S



Pfeleiderer

KB1

Wildbirne Natur

R 5411 VV

S



KA3

Birke

D 327 BS

S



Pfeleiderer

KA4

Königsahorn

R 5184 VV

S



KB2

Buche Hell

D 391 PR

S



Pfeleiderer

KB3

Weißbuche

R 5320 VV

S



KLASSIKDEKORE

HOLZ



Pfleiderer
Buche Natur R 5311 MO **S**  **KB4**



Kronoswiss
Memphis Kirsche D 1362 VL **S**  **KB5**



Kaindl
Eiche Natur 37307 PR **S**  **KC3**



Kronospan
Marbella Cherry D 9755 BS **S**  **KC4**



FunderMax
Donau Ahorn 0412 PO **S**  **KC1**



Kronoswiss
Olive Sevilla D 8912 BS **S**  **KC2**



Kronoswiss
Chamonix Eiche D 2216 VL **S**  **KC5**



Kronoswiss
Trentino Apfel D 991 BS **S**  **KD1**

KLASSIKDEKORE

HOLZ



Kernapfel **KD2**
D 7937 NA **S**



Buche **KD3**
D 381 PR **S**



Pfliederer **KE1**
Erle Goldrot R 4601 VV **S**



Roterle **KE2**
D 620 PR **S**



Buche Rot **KD4**
D 382 PR **S**



Pfliederer **KD5**
Kirsche Edel R 5360 VV **S**



Zwetschge **KE3**
H 575 BST **S**



Pfliederer **KE4**
Nussbaum Standard R 4801 MO **S**

KLASSIKDEKORE

HOLZ



Kaindl **KE5**
Sapeli Mahagoni 37489 BS **S** 



Wenge **KF1**
D 854 BS **S** 



Kaindl **KF4**
Wenge Gondou 37710 BS **S** 



Pfeleiderer **KF5**
Makassar R 5673 VV **S** 



Pfeleiderer **KF2**
Ahorn After Eight R 5447 VV **S** 



Pfeleiderer **KF3**
Eiche Piemont Mokka R 4221 MO **S** 

HOLZDEKORE SYNCHRONPORE



Kaindl **SA1**
Eiche Sanremo Kristall 34217 RV **S***



Unilin **SB1**
Heritage Oak Light Patina** H 450 V9A **S**



Kaindl **SC1**
Eiche Sanremo Bronze 34141 RV **S***



Unilin **SD1**
Heritage Oak Medium Brown** H 438 V9A **S**



Unilin **SA2**
Heritage Oak Light** H 161 V9A **S**



Unilin **SB2**
Minnesota Oak Greige** H 160 Z5L **S**



Kronoswiss **SC2**
Eiche Lambrusco Rosso D 3799 CL **S**



Kronoswiss **SD2**
Hickory Oregon D 4205 CH **S**

* Schichtstoff nur in Struktur AW erhältlich.
** Einseitig Synchronstruktur.

* Schichtstoff nur in Struktur AW erhältlich.
** Einseitig Synchronstruktur.

HOLZDEKORE SYNCHRONPORE



Kaindl **SE1**
Eiche Sanremo Sand 34139 RV **S***



Unilin **SF1**
Royal Oak Vanille** H 588 V8A **S**



Unilin **SG1**
Minnesota Oak Warm Natural** H 440 Z5L **S**



Kaindl **SH1**
Eiche Sanremo Classic 34140 RV **S***



Unilin **SE2**
Minnesota Oak Natural** H 162 Z5L **S**



Kaindl **SF2**
Bernstein Eiche 37727 SE **S***

* Schichtstoff nur in Struktur AW erhältlich.
** Einseitig Synchronstruktur.



* Schichtstoff nur in Struktur AW erhältlich.
** Einseitig Synchronstruktur.

HOLZDEKORE SYNCHRONPORE



Kaindl **SG2**
Ulme 37965 SU **S***



Unilin **SH2**
Royal Oak Natural** H 437 V8A **S**



Unilin **SI1**
Royal Oak Dark Brown** H 164 V8A **S**



Unilin **SJ1**
Heritage Oak Dark** H 439 V9A **S**

* Schichtstoff nur in Struktur AW erhältlich.
** Einseitig Synchronstruktur.



Unilin **SI2**
Minnesota Oak Chocolat** H 441 Z5L **S**



Kaindl **SJ2**
Eiche Sanremo Tabaco 34138 RV **S***

* Schichtstoff nur in Struktur AW erhältlich.
** Einseitig Synchronstruktur.

HOLZDEKORE



Unilin **HA1**
Flakewood Painted White H 455 W04 **S** 



Kaindl **HB1**
Kodiak Pine 34308 AT **S** 



Kronospan **HC1**
White Craft Oak K 001 PW **S** 



Kaindl **HD1**
Alpin Eiche Snow K4325 AW **S** 



Kronoswiss **HA2**
Canyon White D 2940 SD **S** 



Kronospan **HB2**
White Loft Pine K 010 SN **S** 



Kronospan **HC2**
Cream Loft Pine K 011 SN **S** 



Unilin **HD2**
Emilia Oak Light Grey H 452 W04 **S** 

HOLZDEKORE



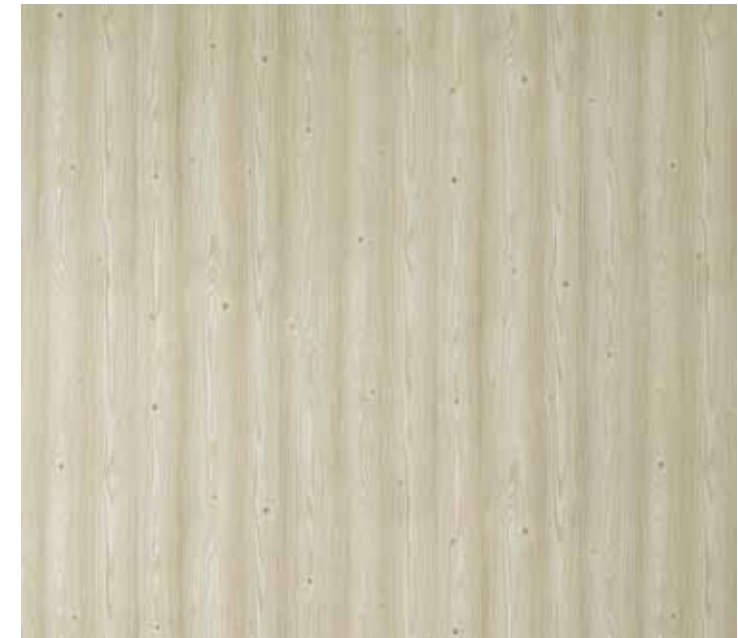
Unilin
Flakewood Taupe H 454 W04 S HE1



Kronospan
Oyster Urban Oak K 005 PW S HF1



Pfeleiderer
Akazie R 5028 RU S HG1



Unilin
Nordic Pine Light Natural H 448 W04 S HH1



Kronospan
Grey Craft Oak K 002 PW S HE2



Unilin
Nordic Pine Grey Brown H 449 W04 S HF2



Unilin
Nordic Pine Natural H 447 W04 S HG2



Unilin
Emilia Oak Natural H 451 W04 S HH2

HOLZDEKORE



Pfleiderer **H11**
Fjord Buche Hell R 5829 ML **S** 



Pfleiderer **HJ1**
Lindberg Eiche R 4223 ML **S** 



Pfleiderer **HK1**
Birdie Beech Light R 5838 ME **S** 



Pfleiderer **HL1**
Eiche Milano Gestreift F 06/159 MO **S** 



Kaindl **H12**
Mongori Eiche 37745 AT **S** 



FunderMax **HJ2**
Solana Natur 0933 SU **S** 



FunderMax **HK2**
Eiche Sägerau Hell 0877 SU **S** 



HL2
Sonoma Eiche H 397 W03 **S** 

HOLZDEKORE



Kronospan **HM1**
Amber Urban Oak K 006 PW **S**



Kronospan **HN1**
Light Selected Walnut K 008 PW **S**



Pfleiderer **HO1**
Country Oak R 4211 ME **S**



FunderMax **HP1**
Allegro 0812 SU **S**



FunderMax **HM2**
Steineiche 0049 SU **S**



Pfleiderer **HN2**
Birdie Beech Dark R 5839 ME **S**



Kronospan **HO2**
Coffee Urban Oak K 007 PW **S**



Unilin **HP2**
Emilia Oak Dark Grey H 453 W04 **S**

HOLZDEKORE



FunderMax **HQ1**
Silberfichte Braun 0921 SU **S**



FunderMax **HR1**
Silberfichte Natur 0920 SU **S**



Kronospan **HS1**
Dark Select Walnut K 009 PW **S**



Kronospan **HT1**
Tobacco Craft Oak K 004 PW **S**



Kronospan **HQ2**
Gold Craft Oak K 003 PW **S**



Pfleiderer **HR2**
Pale Lancelot Oak R 4262 RU **S**



Tobacco Craft Oak K 004 PW

FANTASIEDEKORE



Pfleiderer
Madison Walnut R 4822 ME **S**   **HS2**



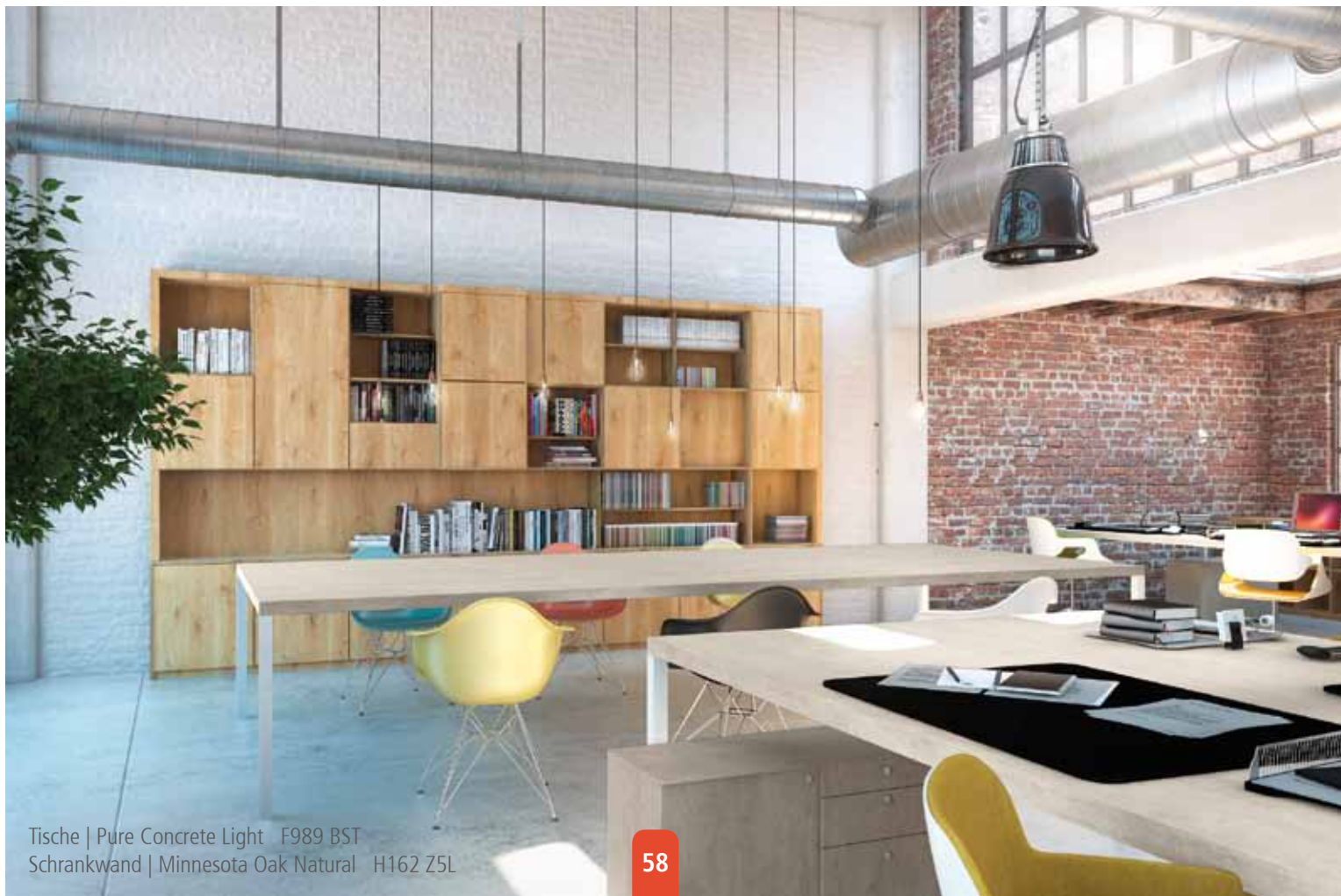
Kaindl
Robinie Battistra K4329 AW **S**   **HT2**



FunderMax
Savanna Natur 0720 SU **S**   **FA1**



FunderMax
Savanna Grau 0726 SU **S**   **FB1**



Tische | Pure Concrete Light F989 BST
Schränkwand | Minnesota Oak Natural H162 Z5L



Unilin
Raw Concrete Light Beige F 988 W04 **S**   **FC1**



Unilin
Pure Concrete Light F 989 BST **S**   **FD1**

FANTASIEDEKORE



Kronospan
Light Atelier D 4298 SU **S** 



Pfeiderer
Atrium Grau R 5830 VV **S** 



Kronospan
Dark Atelier D 4299 SU **S** 



Unilin
Raw Concrete Grey F 985 W04 **S** 



Unilin
Raw Concrete Dark Grey F 986 W04 **S** 



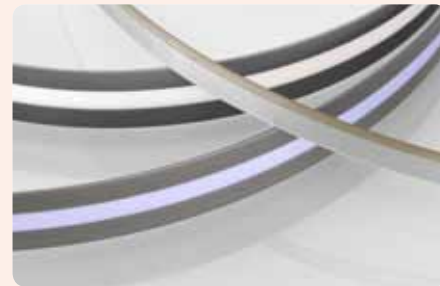
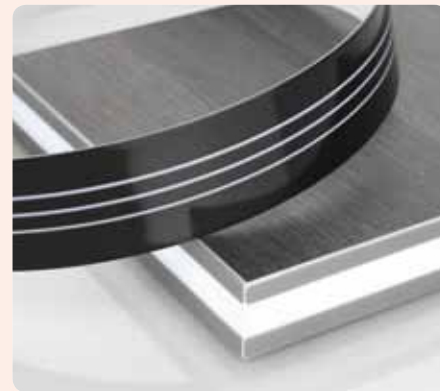
ZUBEHÖR

KANTEN

REHAU RAUKANTEX® LITE - LICHTDURCHLÄSSIG

Innovative Kante, die zur Hinterleuchtung genutzt werden kann.
Werkstoff: PMMA, Rollenlänge: 50 m

Artikel	Farbe	45 x 2,0 mm	54 x 2,0 mm
1 Stripe	Weiß/Edelstahl	E9741692	E9771699
2 Stripe	Blau/Edelstahl	E9731693	E9731700
3 Stripe	Mint/Edelstahl	E9721694	E9721701
4 Lines	Weiß/Schwarz	E9701688	E9711695
5 Lines	Blau/Schwarz	E9791689	E9791697
6 Lines	Mint/Schwarz	E9761690	E9781698
7 Zebrano	Schwarz/Weiß	E9751691	E9701696



KANTENZUSCHNITT - ABNAHME METERWEISE LEICHT GEMACHT

Bei Ihrer ZEG erhalten Sie das gesamte ABS-Kanten-Lagerprogramm (ca. 600 Farben und Dekore) auch im Abrollservice. Bestellen Sie die Kanten nach Bedarf: **meterweise und auch in Kleinmengen ab 1 m**, mit prompter Zustellung per Paketdienst.

Nutzen Sie online unseren Kantensucher und bestellen ganz einfach im Webshop unter www.zeg-holz.de.

Natürlich helfen Ihnen unsere Kantenexperten auch gerne persönlich weiter. **Rufen Sie uns an!**

REHAU RAUKANTEX® VISIONS - V-NUT KANTEN

Superhochglanz in Glas und Metalloptik vereint. Optische und haptische Trennung durch eingebrachte Nut in V-Form. Oberer Kantenbereich: transparenter Trägerwerkstoff, rückseitiger Aufdruck des Dekors erzeugt Tiefenwirkung ohne Rahmeneffekt. Werkstoff: PMMA, Rollenlänge: 100 m

Farbe	23 x 1,3 mm	45 x 1,3 mm
Weiß/Edelstahl	E9731669	E9721678
Beige metallic/Alu	E9701670	E9781680
Grau metallic/Edelstahl	E9791671	E9711679
Schwarz/Edelstahl	E9771673	E9731677
Mint/Edelstahl	E9761674	E9741676

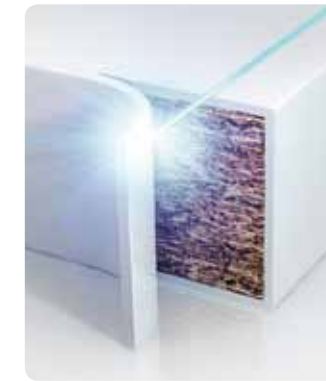


ZUBEHÖR

KANTEN

REHAU ABS-KANTEN RAUKANTEX® PRO

REHAU schafft den Kleber in der Kantenverarbeitung ab und setzt damit völlig neue Maßstäbe.



RAUKANTEX® Pro nutzt stattdessen eine Polymer-Funktionsschicht. Diese Schicht verbindet sich in geschmolzenem Zustand mit der Platte. Es entsteht eine dauerhafte und funktionale Nullfuge, deren Optik wie aus einem Guss wirkt.

Die Abstimmung von Kanten-Werkstoff, Haftvermittler und Klebstoff entfällt und spart sowohl Arbeitsschritte als auch Material.

RAUKANTEX® Pro ist die optimale, multifunktionale Kante für Laser-, Hot-Air-, NIR und Plasma-Verfahren.

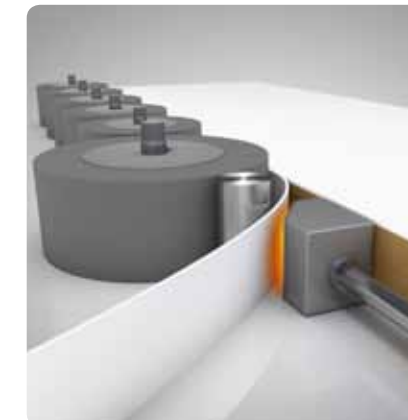
	23 x 0,8 mm	23 x 2,0 mm	28 x 2,0 mm	33 x 2,0 mm	43 x 2,0 mm
Frontweiß K 101 PE Miniperl	E9772532	E9762533	E9752534	E9742535	E9732536
Frontweiß K 101 SM Glatt	E9722537	E9712538	E9702539	E9772540	E9762541
Frontweiß K 101 SM Hochglanz	–	E9752576	–	–	–
Lichtgrau U1109/N7035 Miniperl	E9752542	E9742543	E9732544	E9722545	E9712546
Rollenlänge	150 m	100 m	100 m	100 m	100 m

Verarbeitungshinweis: Beim Auffahren verschmelzen 0,2 mm Stärke der Kante mit der Platte. Die Kanten werden in einer Stärke von 1,0 bzw. 2,2 mm geliefert. Nach der Verarbeitung sind sie entsprechend noch 0,8 mm bzw. 2,0 mm stark.



Laser-Technologie

Bei der Verschweißung von Kante und Platte wird das übliche Verleimteil in der Fertigungsanlage durch einen hocheffizienten Laser ersetzt. Dieser bringt die polymere Funktionsschicht an der Unterseite des Postco-extrudierten Kantenwerkstoffes zum Schmelzen und verbindet die Komponenten dauerhaft miteinander. Das Ergebnis ist eine dauerhafte, optische Nullfuge.



Hot-Air-Technologie

Bei der Verschweißung von Kante und Platte kommt heiße Druckluft zum Einsatz. Diese bringt die polymere Funktionsschicht an der Unterseite des Postco-extrudierten Kantenwerkstoffes zum Schmelzen und verbindet die Komponenten dauerhaft miteinander. Das Ergebnis ist eine dauerhafte, optische Nullfuge.



NIR (Nah-Infrarot)-Verfahren

Mit diesem Verfahren kann Wärmeenergie präzise, schnell und punktgenau übertragen werden, was es zum idealen Verfahren für die Aktivierung der Funktionsschicht auf Laserkanten macht. Die Wellenlänge bewegt sich sehr nahe an der Intensität des Diodenlasers. Diese Wellen sprechen die Absorber der Funktionsschicht an, die spezifisch auf den Diodenlaser angepasst sind.

Plasma-Technologie

Bei der Verschweißung von Kante und Platte mittels Plasma-Verfahren kommt aus einer Düse austretendes Luftplasma zum Einsatz. Dies bringt die polymere Funktionsschicht an der Unterseite des Postco-extrudierten Kantenwerkstoffes zum Schmelzen und verbindet die Komponenten dauerhaft miteinander. Das Ergebnis ist eine dauerhafte, optische Nullfuge.

ZUBEHÖR

KLEBSTOFFE & REINIGER

TECHNOMELT DORUS HKP 21 & HKP 25

- universell einsetzbarer EVA-Schmelzklebstoff
- schnell schmelzend, sehr gute Benetzung
- für Massivholz, Furnier, Melamin, Polyester, HPL*, PVC*, ABS* und PP*
- Kantenanleimung in HolzHer-Patronenanlagen ab 10 m/min Vorschub
- VE = 15 kg Patronen im Karton

Dorus HKP 21 Natur	E100125	Dorus HKP 25 Natur	E170128
Dorus HKP 21 Weiß	E190126	Dorus HKP 25 Weiß	E160129
		Dorus HKP 25 Braun	E180127



TECHNOMELT DORUS KS 201/4

- universell einsetzbarer, hochviskoser EVA-Schmelzklebstoff
- sehr gute Benetzung und saubere Verarbeitung
- schnell schmelzend, besonders für breite Kanten und hohen Maschinenvorschub geeignet
- hohe Klebkraft, Ergiebigkeit und Wärmestandfestigkeit
- für Massivholz, Furnier, Melamin, Polyester, HPL*, PVC*, ABS* und PP*
- Kantenanleimung in HolzHer-Patronenanlagen ab 18 m/min Vorschub
- Softforming auch mit schwer verklebbaren Profilen

Natur	E142804	25 kg Sack Granulat
-------	---------	---------------------



TECHNOMELT DORUS KS 208/2

- universell einsetzbarer, mittelviskoser EVA-Schmelzklebstoff
- sehr saubere Verarbeitung
- hohe Wärmestandfestigkeit und Endfestigkeit der Verklebung
- für Massivholz, Furnier, Melamin, Polyester, HPL*, PVC*, ABS* und PP* bis zu ca. 2 mm Dicke
- Kantenanleimung in HolzHer-Patronenanlagen ab 15 m/min Vorschub

Natur	E190556	25 kg Sack Granulat
Schwarz	E194970	25 kg Sack Granulat



TECHNOMELT DORUS KS 217

- universell einsetzbarer, niedrigviskoser EVA-Schmelzklebstoff
- sehr gute Benetzung und Ergiebigkeit
- hohe Wärmestandfestigkeit und Endfestigkeit der Verklebung
- für Massivholz, Furnier, Melamin, Polyester, HPL*, PVC*, ABS* und PP*
- Kantenanleimung in HolzHer-Patronenanlagen ab 12 m/min Vorschub

Natur	E120131	25 kg Sack Granulat
Braun	E162795	25 kg Sack Granulat
Weiß	E110132	25 kg Sack Granulat



* abhängig von den Eigenschaften des Kantenmaterials und dessen Primerung

ZUBEHÖR

KLEBSTOFFE & REINIGER

TECHNOMELT DORUS KS 351

- universell einsetzbarer, mittelviskoser EVA-Schmelzklebstoff
- sehr gute Benetzung und hohe Ergiebigkeit
- hohe Wärmestandfestigkeit und Endfestigkeit der Verklebung
- ruhige Oberfläche auch bei hochflexiblen Materialien
- für Massivholz, Furnier, Melamin, Polyester, HPL*, PVC*, ABS* und PP*
- Softforming auch mit schwer verklebbaren Profilen
- geeignet für Bearbeitungszentren (BAZ) mit Direktauftrag
- Kantenanleimung ab 12 m/min Vorschub im Durchlauf

Transparent	E9150055	25 kg Sack Granulat
Weiß	E9150089	25 kg Sack Granulat



TECHNOMELT DORUS PURMELT RS 270-3

- reaktives Schmelzklebstoffsystem auf Polyurethan-Basis
- hohe Anfangs- und Endfestigkeit
- hohe Wärmestandfestigkeit, Kälteflexibilität und Wasserbeständigkeit
- chemische Vernetzung innerhalb weniger Tage
- ergibt einen nicht schmelzbaren, unlöslichen Duroplasten
- für Massivholz, Furnier, Melamin, Polyester, HPL*, PVC*, ABS* und PP*
- besonders geeignet für Softforming
- geeignet für Düsenauftrag
- Kantenanleimung ab 15 m/min Vorschub im Durchlauf

Natur	E160103	8+2 kg Kartusche
-------	---------	------------------

TECHNOMELT DORUS PURMELT RS 270/7

- reaktives Schmelzklebstoffsystem auf Polyurethan-Basis
- hohe Anfangs- und Endfestigkeit
- hohe Wärmestandfestigkeit, Kälteflexibilität und Wasserbeständigkeit
- chemische Vernetzung innerhalb weniger Tage
- ergibt einen nicht schmelzbaren, unlöslichen Duroplasten
- für Massivholz, Furnier, Melamin, Polyester, HPL*, PVC*, ABS* und PP*
- geeignet für Düsenauftrag
- Kantenanleimung ab 15 m/min Vorschub im Durchlauf

Natur	E9140717	750 g Karton Granulat
-------	----------	-----------------------



TECHNOMELT DORUS PURMELT CLEANER 4

- sehr gute Reinigungswirkung für nicht vernetztes Purmelt
- sehr gute Benetzungseigenschaften
- zur besseren Erkennung blau eingefärbt
- Reinigungsmittel für alle nicht ausreagierten Purmelt-Typen

E9170699	1,5 kg Pack Granulat
----------	----------------------

ZUBEHÖR

KLEBSTOFFE & REINIGER

AQUENCE DORUS LD 084 SPEZIAL

- mittelviskoser Lackleim mit hohem Bindemittelanteil
- ergibt eine elastische Leimfuge
- sehr gute Haftung auf durchgehärteten Oberflächen
- ABS Kantenverklebung
- Aufleimen saugfähiger Holzwerkstücke auf Polyurethan- und SH-lackierte Teile, sowie melaminbeschichtete Spanplatten
- nicht für Dübelleimungen geeignet

600 g Flasche E150211



Abb. 12 kg Gebinde

KLEIBERIT FOLIENLEIM FE 466.0

- Folienleim für höchste Verleimqualität
- gute Laufeigenschaften in Vierwalzen-Leimauftragsmaschinen
- gute Dosierbarkeit, geringer Verbrauch
- auch bei ungünstigen Temperaturverhältnissen gut verarbeitbar
- fließ- und pumpfähig aus hochgestellten Tanks
- hohe Fugenfestigkeit und Wärmebeständigkeit bei allen Folienarten
- gute Wasser- und Kältebeständigkeit
- geeignet für ABS- und PVC-Möbelfolien (alle Arten), ABS- und PVC-Weichfolien (auch mit Gewereträger), beharzte Oberflächenfolien auf Zellulosebasis, ABS- und PVC-Kantenverklebung

900 g Dose E124422



GENOTOP KUNSTSTOFFREINIGER

Zur streifenlosen Beseitigung von Verschmutzungen auf nahezu allen Kunststoff-Oberflächen, wie z.B. ABS, PVC, Melamin, PE und PP. Leim- und Klebstoffreste, sowie Blei- und Filzstiftstriche lassen sich mühelos entfernen.

1,0 L Gebinde E172447
5,0 L Gebinde E163165
30 L Gebinde E153166

Zubehör GenoTop Kunststoffreiniger
Auslaufhahn für 30 L Gebinde E9611009
Sprühkopf 1,0 L Gebinde E9681250



CLEHO KORREKTURSYSTEM C80 PROFI

Das Profi-System für die werterhaltende Korrektur an Holz- und Kunststoffoberflächen. Mit präzisiertem Werkzeug und speziell abgestimmten Ausbesserungsprodukten.

Inhalt: 3 Sortimente Weichwachs C12, 5 Sortimente Hartwachs C13, 6 Fablasur-Stifte C20 inkl. Ersatzspitze, 6 Farblack-Stifte C22 inkl. Ersatzspitze, hilfreiches Handbuch, Farb-Mischsystem C24 mit 7 Holz- und 5 Uni-Tönen, Fixierlack C31, div. Werkzeuge und Hilfsmittel.

E9180721



Foto: © CleHo

ZUBEHÖR

MASCHINEN

FESTOOL KANTENANLEIMER CONTURO KA65 SET

Der Conturo macht das Bekanten von Geraden, Rundungen, Radien, konvexen und konkaven Formen, sowie Innenecken einfach möglich. Schneller Farbwechsel, dank einzigartigem Patronenleitsystem. Einfach, effizient und sauber Arbeiten.

E9611124

Lieferumfang: 4 Stück EVA-Kleber natur und Kantenbearbeitungsset SYS KB-KA 65 (Kantenspeicher, Zusatzrolle, Kappgerät, Ziehklinge, 5 x Polierfilz, Handschleifklotz 80 x 133 mm, Kratzschutz Laufsohle mit 3 x Filzauflagen, 5 x StickFix Schleifvlies S 800, Poliermittel MPA 6000, 20 x Schleifstreifen StickFix Brilliant 2 80 x 133 P320) im SYSTAINER SYS 4 TL



Adapterplatte AP-KA 65

Zum Einsatz des Contura als stationäres Gerät. Einbauplatte komplett mit Zusatzrolle und 15 Gleitplatten. Länge 254 mm, Breite 40 mm. Schwenkbar: 0 - 47°

E9661129



Lochplatte KA 65 LP-KA 65 MFT/3

Zum stationären Einsatz in Kombination mit der Adapterplatte AP-KA 65. Inkl. M4 Muffen zum Abschrauben der Gleitplatten.

E9681127



Kappgerät KP 65/2

Kapphöhe 65 mm, Kappdicke 2 mm. Zum Kappen rechts- und linksseitig, sowie bei Kreisbekantung.

E9671128



EVA Kleber 48x-KA65

48 Stück pro Karton, Ø 63 mm, Höhe 26 mm
Verarbeitungstemperatur:
Weiß und Natur bei 200°, Schwarz bei 190°

Kleber weiß E9601125
Kleber natur E9691126
Kleber schwarz E9621264



Multifunktions Tisch MFT3
als Basisstation der Conturo KA 65 mit Adapterplatte, Gleitplatte und Lochplatte.

E9660137