



decke | wand | boden

Wohnfachmarkt

LIFE STYLE BOARD StoneLine - innovative Möbelbauplatten



Beste Werkstoffe - ein gutes Gefühl.

Die perfekte Kollektion für den hochwertigen Wohnbereich

Damit Sie lange Freude an Ihren Produkten haben verwenden unsere Produzenten nur beste Rohstoffe und modernste Maschinen. Die Technik arbeitet aber nur deshalb so präzise, weil alle genau wissen, was sie tun.

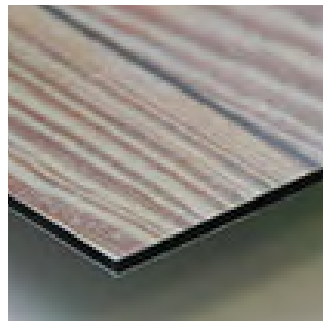
Beste
Eigenschaften in
Sachen Funktion
und Ökologie



Hochwertiges
Material und
perfekte
Abstimmung auf
Ihre Wünsche



Bestens geeignet
für Ihre Wohnung
und auch für den
gewerblichen
Einsatz.




Bei allen Fragen für Sie da.

Wir helfen ihnen dabei Ihren Wohnraum zu erfüllen.

Bei uns bekommen Sie nicht nur Ihre Produkte. Wir bieten eine umfassende Beratung und Planung sowie eine schnelle Lieferung direkt zu Ihnen nach Hause. Alle Produkte können Sie in unserem Showroom auch gerne ansehen. Wir freuen uns auf Sie!





Beste
Eigenschaften in
Sachen Funktion
und Montage

Besonders Funktional

9 Ausführungen perfekt Abgestimmt auf Ihre Anwendung
HiQ Digitaldruck mit Strapazierfähigen Oberflächen
Ideal für die Umsetzung Ihrer Ideen im Innenausbau

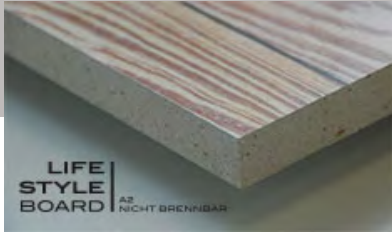


Design für jeden
Geschmack. LIFE
STYLE BOARD
macht Ihre Ideen
zum Erlebnis.

Für Designliebhaber entwickelt

Struktur und Design knüpfen an natürliche
Werkstoffe an und folgen den modernen
Trends in der Innenraumgestaltung.

LIFE STYLE BOARD CLASSIC



TRÄGER Rohspanplatte P2 E1

Digitaler Direktdruck auf Rohspanplatte

Einseitig digital bedruckt, Oberflächenveredelung mit UV-Lack

Rückseite mit Gegenzug weiß gepert

Abriebfest, kratzfest, chemikalienbeständig, farbstabil, und lebensmittelecht

Verwendung von UV-Lacken mit VOC-Anteil unter 1%

Beidseitiger Digitaldruck möglich

LIFE STYLE BOARD CLASSIC

ABMESSUNGEN STANDARDFORMATE

4.100 x 1.320 x 18,4 mm

3.050 x 1.320 x 18,4 mm

3.050 x 1.240 x 18,4 mm

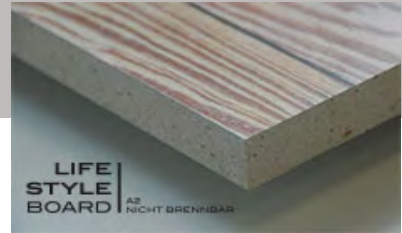
2.600 x 1.320 x 18,4 mm

1.520 x 1.320 x 18,4 mm

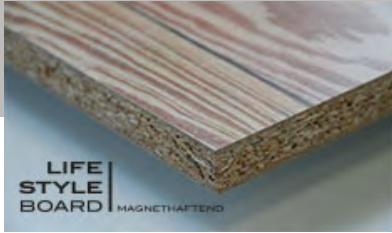
4.100 x 1.240 x 15,4 mm

3.050 x 1.240 x 15,4 mm

3.050 x 618 x 15,4 mm



LIFE STYLE BOARD MAGNET



TRÄGER Spanplatte mit Ferritpulver

Digitaler Direktdruck auf Spanplatte mit Ferritpulverzusatz

Einseitig digital bedruckt, Oberflächenveredelung mit UV-Lack

Rückseite mit Gegenzug weiß gepert

Abriebfest, kratzfest, chemikalienbeständig, farbstabil, und lebensmittelecht

Verwendung von UV-Lacken mit VOC-Anteil unter 1%

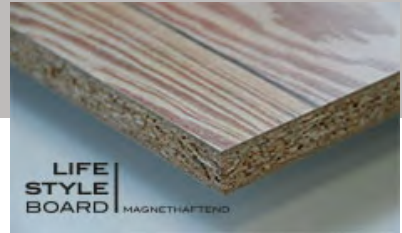
Magnethaftung durch eingelagertes Ferritpulver

LIFE STYLE BOARD MAGNET

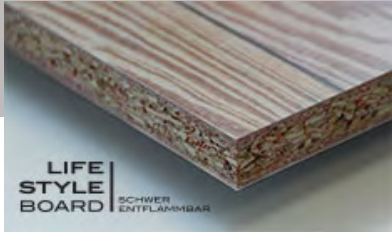
ABMESSUNGEN STANDARDFORMATE

3.050 x 1.190 x 15,6 mm

3.050 x 1.190 x 18,6 mm



LIFE STYLE BOARD BRANDHEMMEND



TRÄGER Rohspanplatte in C-s2-d0

Digitaler Direktdruck auf brandhemmender Rohspanplatte
gemäß DIN EN 13501 C-s2-d0

Einseitig digital bedruckt, Oberflächenveredelung mit UV-Lack

Rückseite mit Gegenzug weiß gepert

Abriebfest, kratzfest, chemikalienbeständig, farbstabil, und lebensmittelecht

Verwendung von UV-Lacken mit VOC-Anteil unter 1%

Beidseitiger Digitaldruck möglich

Widersteht hoher Hitze und Feuer, verhindert eine Feuerausbreitung

LIFE STYLE BOARD BRANDHEMMEND

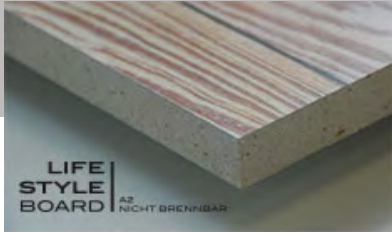
ABMESSUNGEN STANDARDFORMATE

4.100 x 1.250 x 18,5 mm

3.050 x 1.250 x 18,5 mm



LIFE STYLE BOARD NICHT BRENNBAR



TRÄGER
Gipsfaser A1

Digitaler Direktdruck auf Gipsfaserplatte Typ A1
gemäß DIN EN 13501-1 A2-s1-d0

Einseitig digital bedruckt, Oberflächenveredelung mit UV-Lack

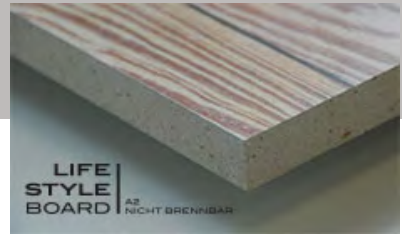
Rückseite mit Gegenzug weiß

Abriebfest, kratzfest, chemikalienbeständig, farbstabil, und lebensmittelecht

Verwendung von UV-Lacken mit VOC-Anteil unter 1%

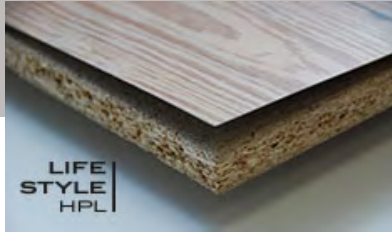
LIFE STYLE BOARD NICHT BRENNBAR

ABMESSUNGEN
STANDARDFORMATE



3.040 x 1.260 x 18,4 mm

LIFE STYLE BOARD HPL



TRÄGER Schichtstoff - HPL

Digitaler Direktdruck auf Hochdruck-Schichtstoffplatten (HPL)

Einseitig digital bedruckt, Oberflächenveredelung mit UV-Lack

Rückseite mit Gegenzug weiß

Abriebfest, kratzfest, chemikalienbeständig, farbstabil, und lebensmittelecht

Verwendung von UV-Lacken mit VOC-Anteil unter 1%

LIFE STYLE BOARD HPL

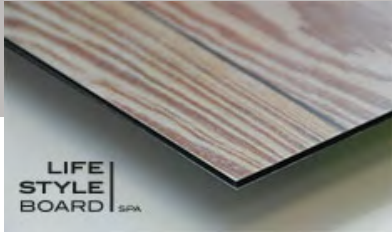
ABMESSUNGEN STANDARDFORMATE

3.050 x 1.320 x 0,6 mm

3.050 x 1.320 x 0,8 mm



LIFE STYLE BOARD SPA



TRÄGER Aluminium-Verbundplatten

Digitaler Direktdruck auf Aluminium-Verbundplatten

Einseitig digital bedruckt, Oberflächenveredelung mit UV-Lack

Rückseite mit Gegenzug weiß

Abriebfest, kratzfest, chemikalienbeständig, farbstabil, und lebensmittelecht

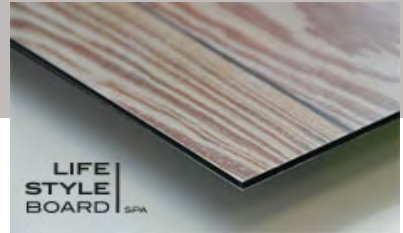
Verwendung von UV-Lacken mit VOC-Anteil unter 1%

Kann direkt auf gereinigte Altfliesen geklebt werden

Optimal für Renovierungen von z.B. Badezimmern

LIFE STYLE BOARD SPA

ABMESSUNGEN STANDARDFORMATE



3.050 x 1.500 x 3 mm

2.500 x 1.250 x 3 mm

2.100 x 900 x 3 mm

2.100 x 1.000 x 3 mm

2.550 x 1.000 x 3 mm

2.550 x 1.500 x 3 mm

3.050 x 1.500 x 6 mm

LIFE STYLE BOARD ALUMINIUM



TRÄGER Vollaluminium

Digitaler Direktdruck auf nicht brennbarer Vollaluminiumplatte

Einseitig digital bedruckt, Oberflächenveredelung mit UV-Lack

Rückseite mit Gegenzug weiß

Abriebfest, kratzfest, chemikalienbeständig, farbstabil, und lebensmittelecht

Verwendung von UV-Lacken mit VOC-Anteil unter 1%

Optimal für Renovierungen

LIFE STYLE BOARD ALUMINIUM

ABMESSUNGEN STANDARDFORMATE

3.000 x 1.500 x 1 mm

3.000 x 1.500 x 2 mm



LIFE STYLE BOARD KOMPAKT



TRÄGER Kompaktplatte

Digitaler Direktdruck auf brandhemmender Kompaktplatte
gemäß C-s3, d1 nach DIN EN 13501-1

Einseitig digital bedruckt, Oberflächenveredelung mit UV-Lack

Rückseite mit Gegenzug weiß

Abriebfest, kratzfest, chemikalienbeständig, farbstabil, und lebensmittelecht

Verwendung von UV-Lacken mit VOC-Anteil unter 1%

Durchgefärbter weißer Kern

Erhöhte Schlagzähigkeit

LIFE STYLE BOARD KOMPAKT

ABMESSUNGEN STANDARDFORMATE

3.000 x 1.500 x 1 mm

3.000 x 1.500 x 3 mm

3.000 x 1.500 x 8 mm

3.000 x 1.500 x 10 mm



LIFE STYLE BOARD STRUKTUR



TRÄGER Massivholzplatte

Digitaler Direktdruck auf 3- Schicht-Massivholzplatte Fichte Qualität AB/AB

Einseitig digital bedruckt, Oberflächenveredelung mit UV-Lack

Rückseite unbehandelt

Plastische Nachbildung von Zahlreichen Holz-Dekoren mit 3D-Strukturdruck

Verwendung von UV-Lacken mit VOC-Anteil unter 1%

LIFE STYLE BOARD STRUKTUR

ABMESSUNGEN STANDARDFORMATE

2.980 x 1.250 x 19 mm

2.980 x 1.000 x 19 mm

2.480 x 1.000 x 19 mm

4.500 x 1.000 x 19 mm



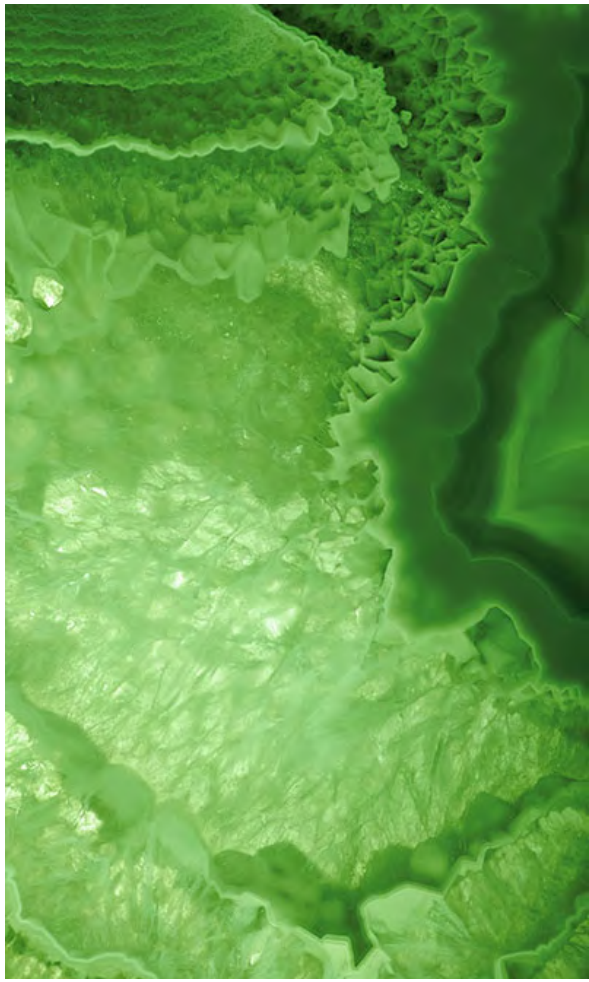
84

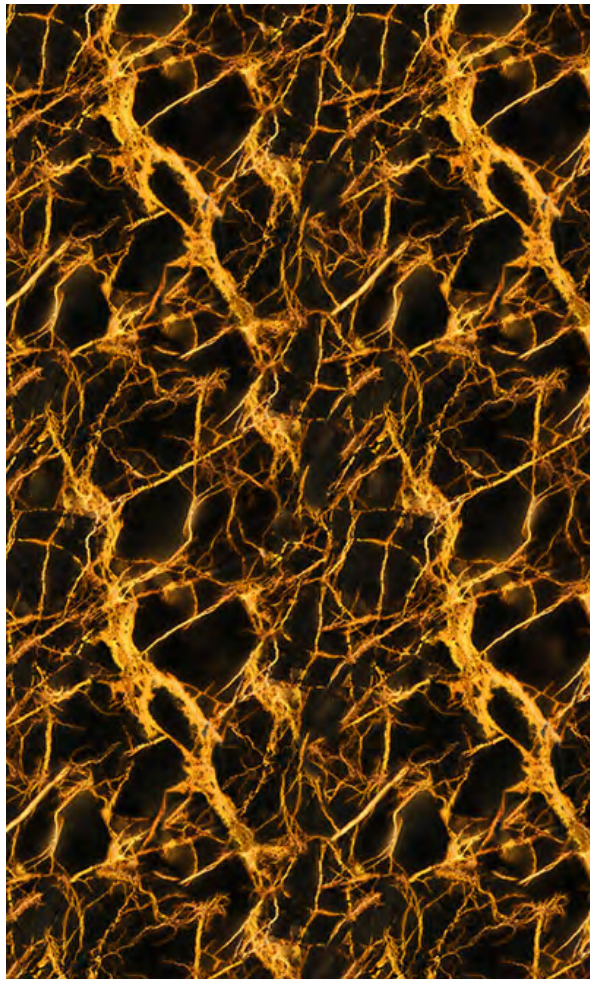
STONE

LINE

DEKORE

Kristal green





Kristal gold



Kritsal purple





Kristal prime

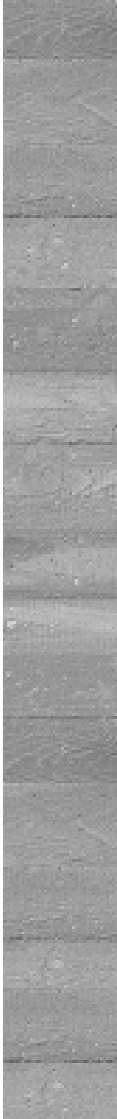


Betonschalung Holz



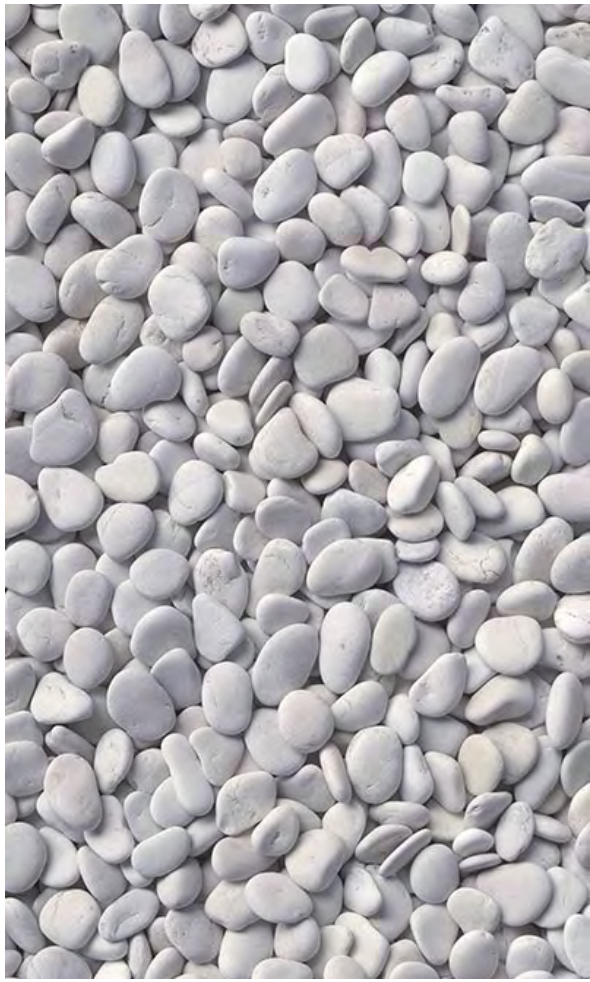


Beton Holz



Betonschalung rau





Kieselstein weiss



Stone creme





Stone schiefer dark



Stone schiefer hell





Stone schiefer sand

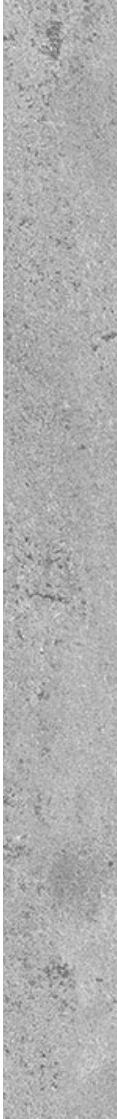


Pizarro cashmir





Pizarro grey natural



Pizarro ocean





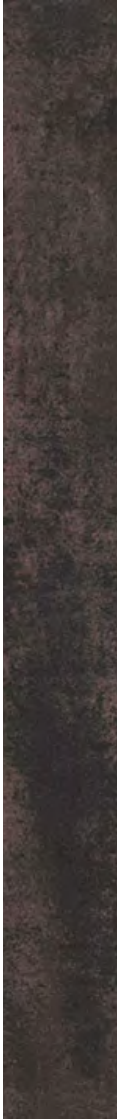
Pizarro anthracite

Pizarro argento





Oxidian metal



Oxidian metal rusty



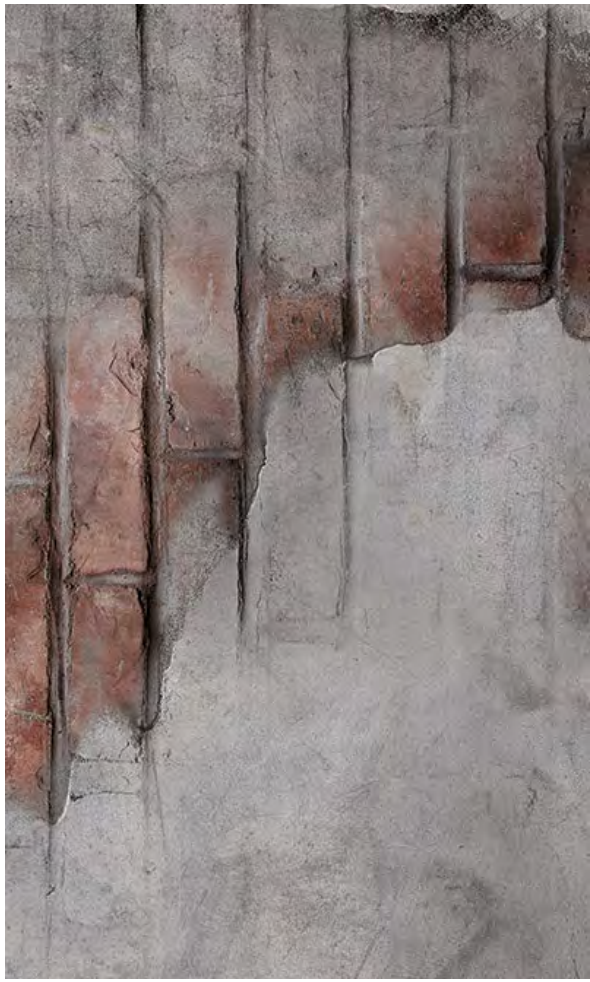


The Wall



The Wall ziegelrot



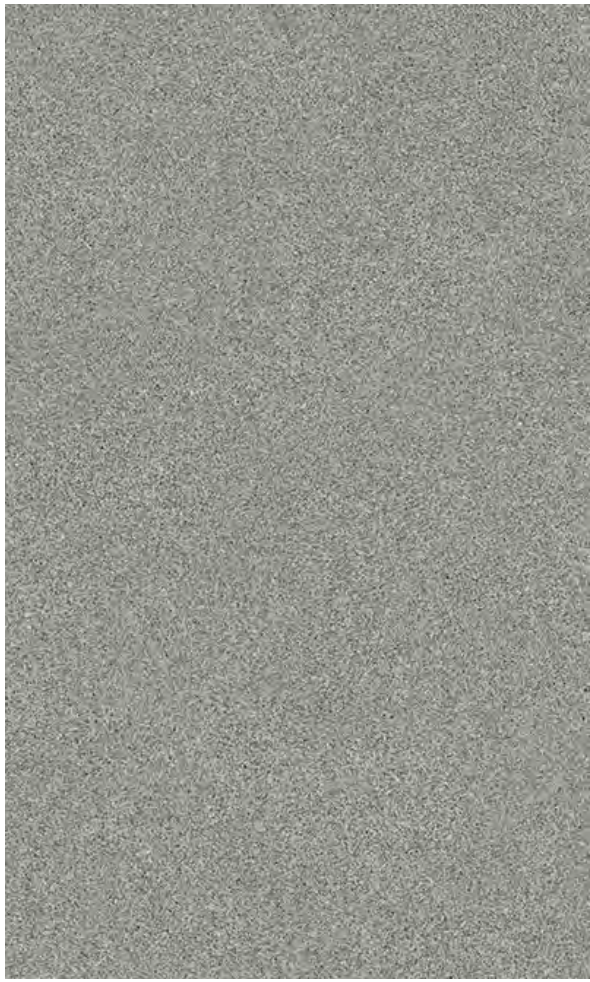


The Wall mit zement



The Wall schwarz/weiss

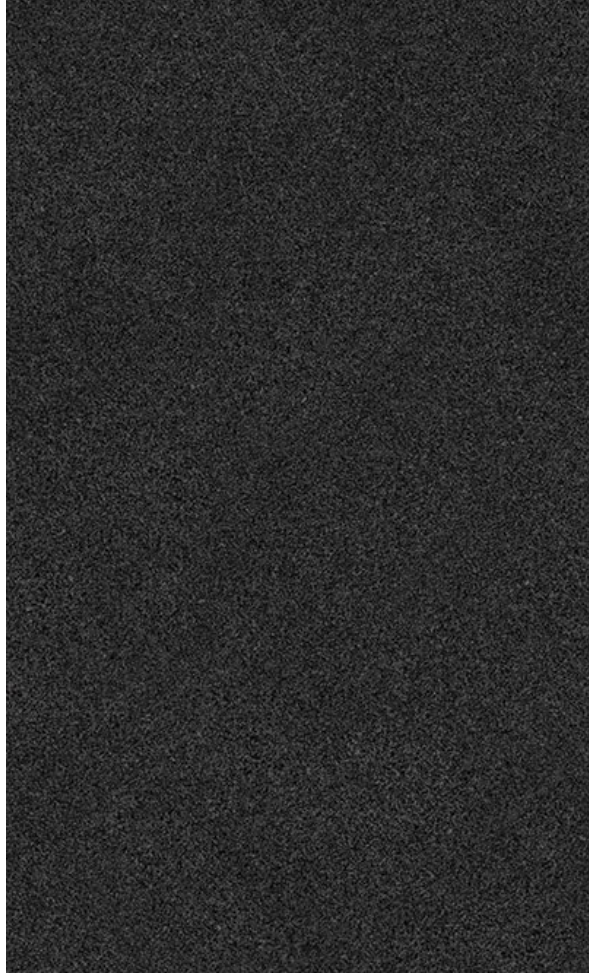




American granite



American granite black





Kalkstein

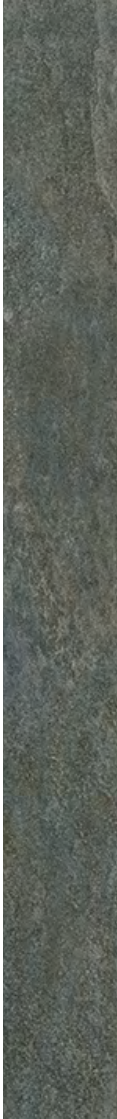


Marmor

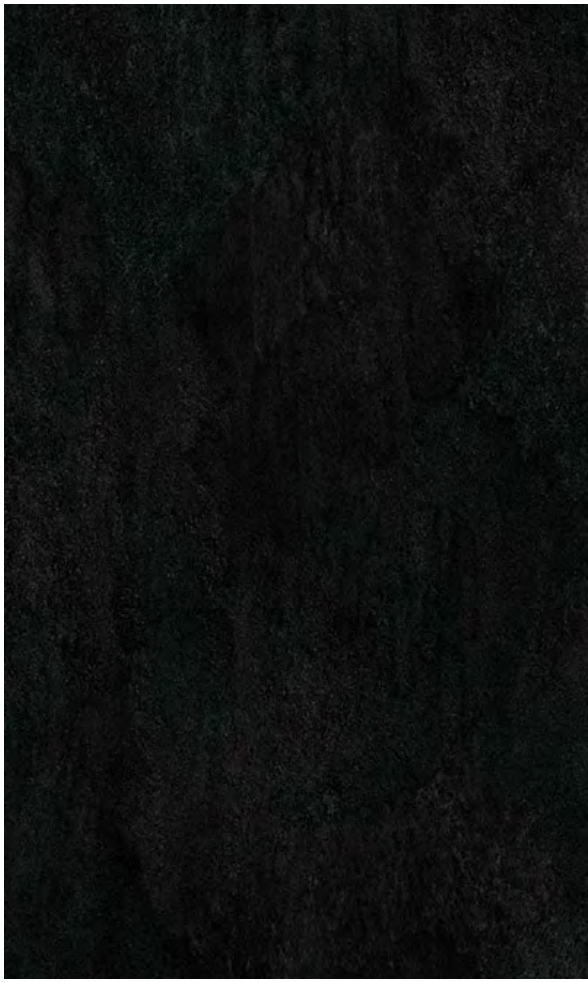




Greystoke

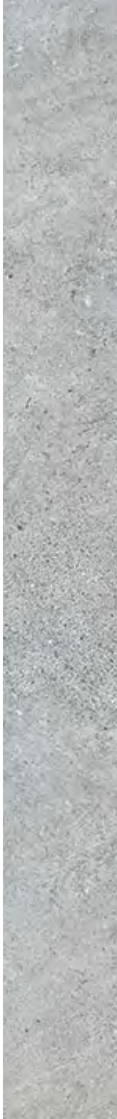


Greystoke schwarz





Sand natur hell

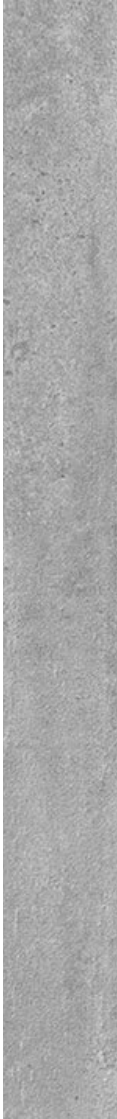


Sand natur dunkel





Concrete



Beton Holz geblockt



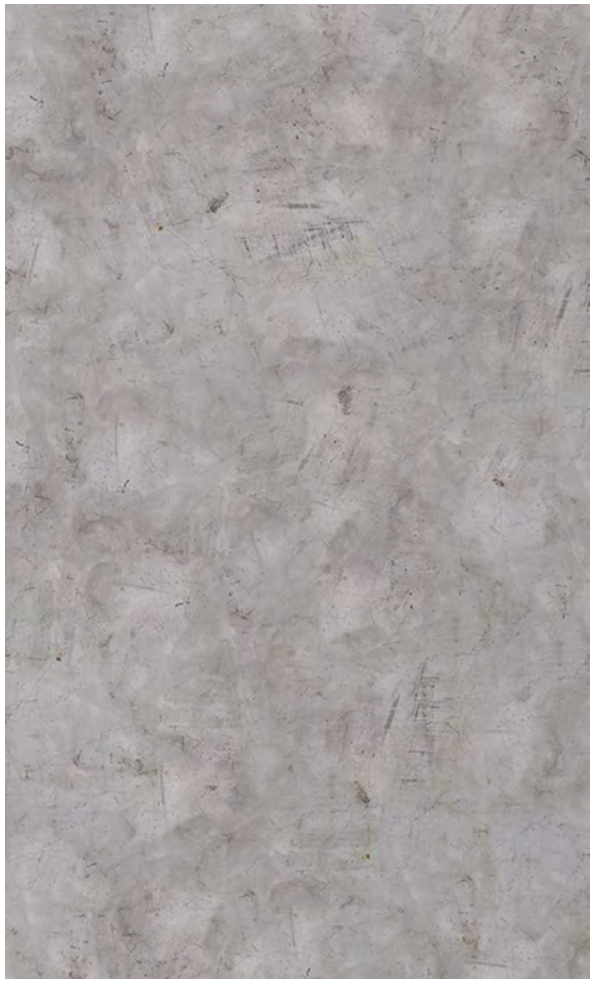


Slate mosaic

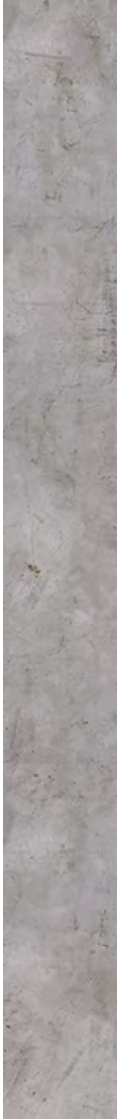


Slate mosaic grau



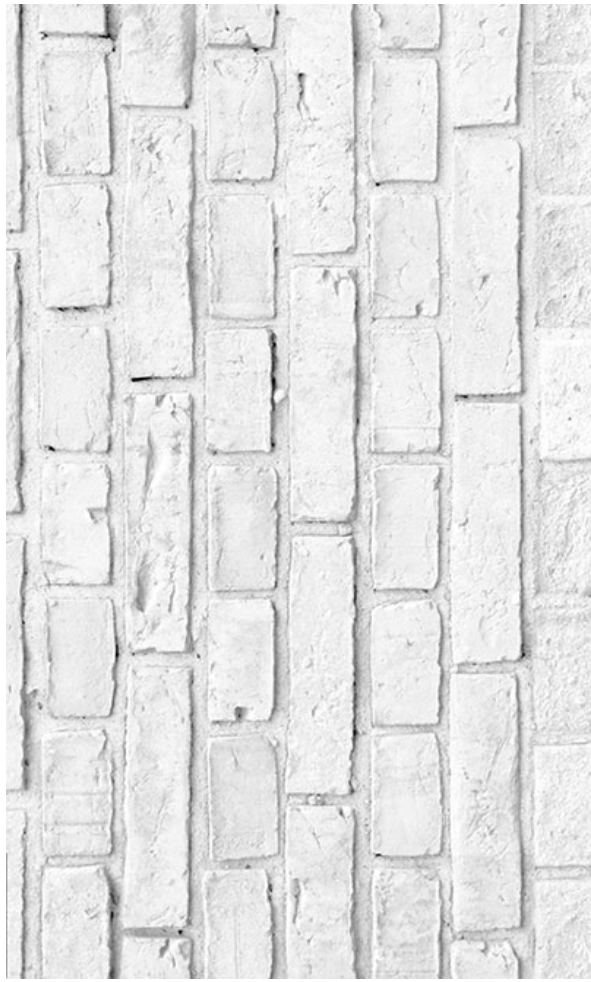


Metallic concrete



Beton Soft



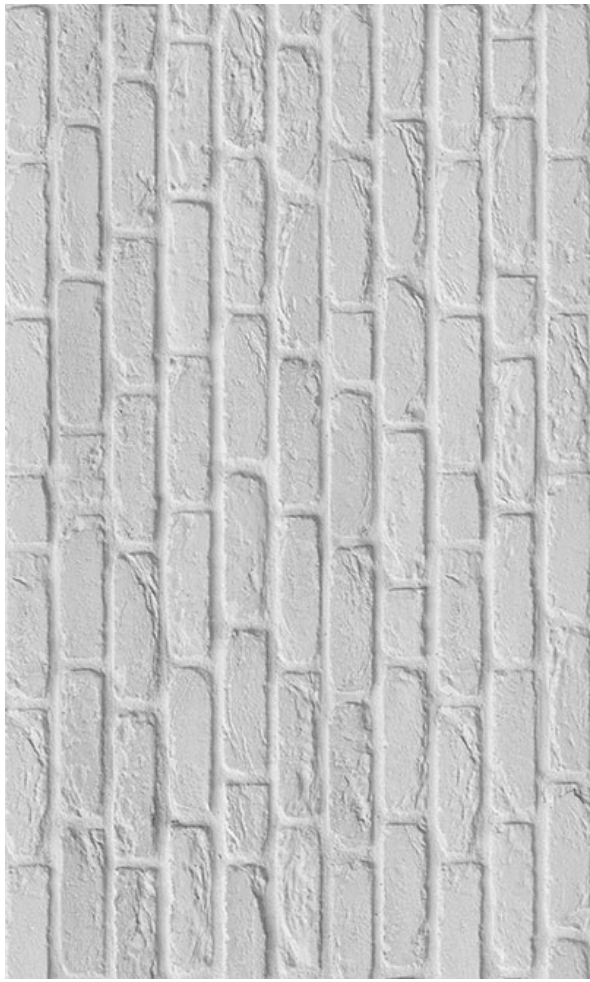


Bricks white



Backstein

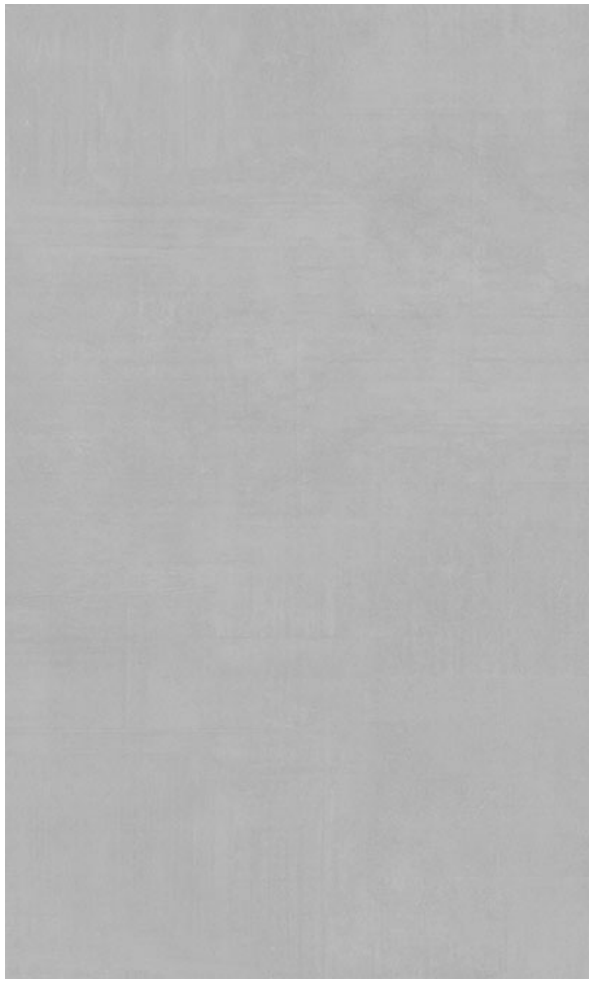




Backstein gekalkt



Beton zart



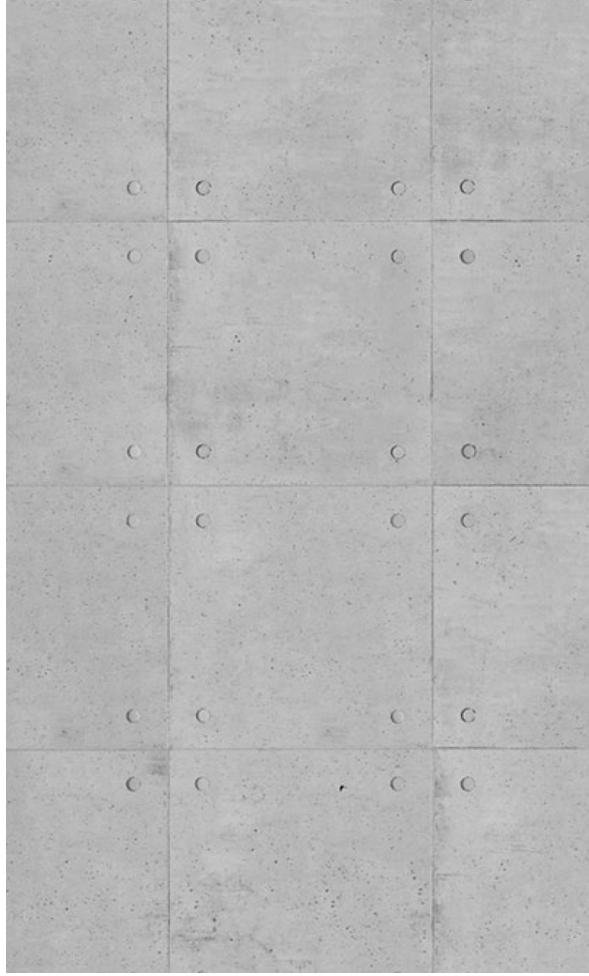


Pietra



Kalksteinwand

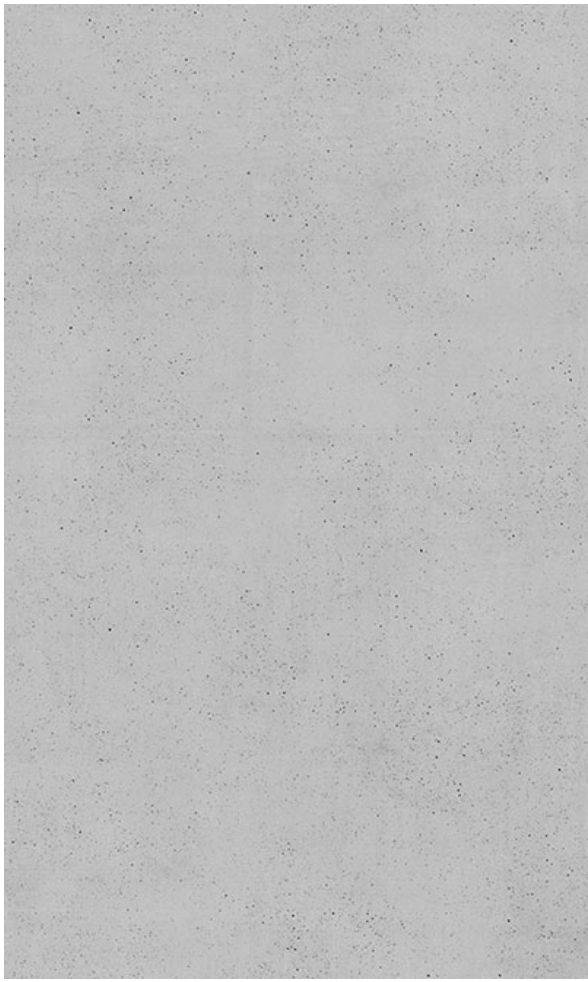




Beton vintage



Feinbeton





Beton Glattschalung



Beton Glattschalung d. grau





Metallo terra



Metallo rena





Villar Insieme



Villar





Villar beige



Villar grigio scuro insieme





Villar grigio scuro



Villa moka insieme





Villar moka

Villar piastrella





Deep dark



Deep grey





Deep greyge



Claire





Claire grey



Claire brown





Claire white



Bourgogne Original





Bourgogne beige



Bourgogne grey





Bourgogne white

Bourgogne mustard





Hartford



Hartford bone





Hartford grey



Hartford rustik





Travertino



Travertino taupe





Travertino grey



History

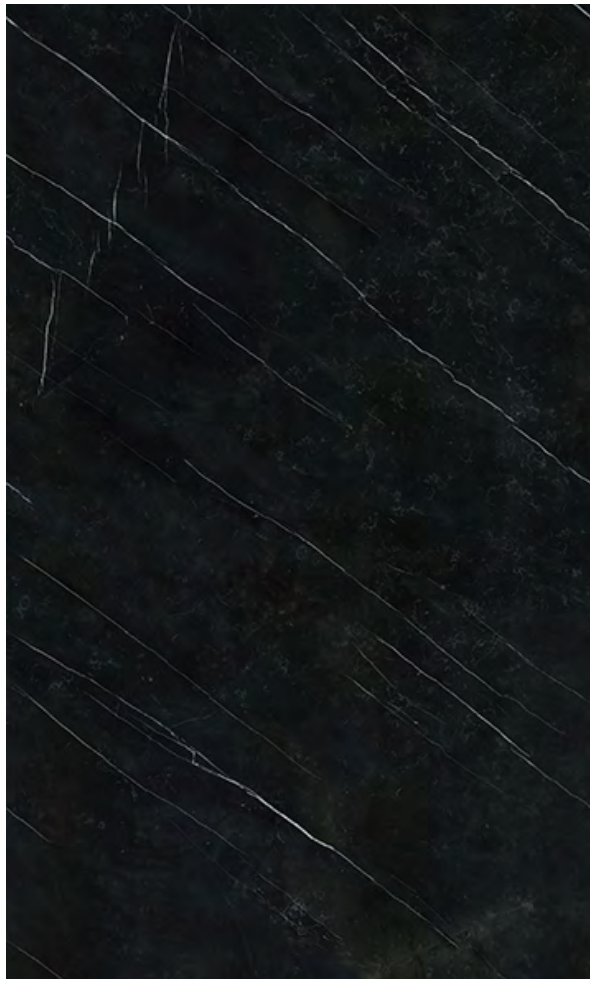




Sveki

Michael





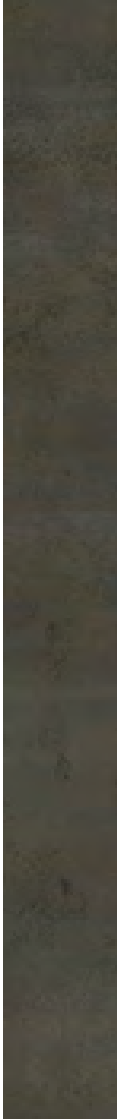
Carama

Manha





York avenue



Crawlery





Sachsen





decke | wand | boden
Wohnfachmarkt

Ideen entwickeln, Wohnräume schaffen.

Erfahren Sie mehr
und machen Sie aus Ihrer Wohnung ein Zuhause

DOWNLOAD

decke | wand | boden
Wohnfachmarkt

Lothar-Irle-Straße 2 | 57074 Siegen – Kaan Marienborn
Tel.: 0271 - 7700 1050 | www.decke-wand-boden.de