

Küberit®

PROFILE FÜR IHREN BODEN  
Profiles for your floor



## KÜBERIT-WANDPROFILE

Hochwertige Profillösungen  
für eine optisch ansprechende Wandgestaltung  
und den optimalen Schutz von Wandecken

High quality profile solutions  
for a decorative and appealing design  
and optimal protection for wall corners



# Wandprofile aus Aluminium – für eine dekorative Wandgestaltung

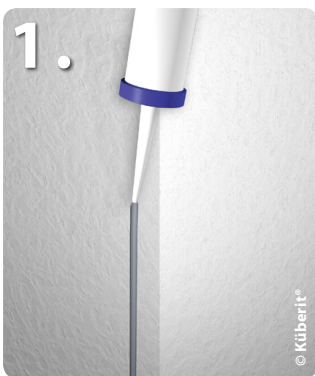
High quality aluminium wall profiles – for a decorative wall design

## Küberit-Wandprofile:

- Hochwertige Wandprofile aus Aluminium
- Mit den Küberit-Wandprofilen ist eine äußerst dekorative und optisch ansprechende Wandgestaltung möglich
- Verfügbar sind eine gerundete und eine eckige Außenecke, eine Innenecke, Trenn- und Abschlussprofile sowie Eckschutzwinkel
- Profile können für bis zu 2 mm starke Wandbeläge eingesetzt werden
- Dauerhafter Schutz von Wandecken vor Beschädigung
- Einfache sowie Zeit- und Kostensparende Verlegung von Wandbelägen
- Saubere Schnittkanten am strapazierfähigem Aluminiumprofil entlang
- Durch die Sollbiegestellen können auch Innen- und Außenecken bearbeitet werden, die nicht exakt 90° entsprechen
- Die sichtbare Fläche wird bei der Montage durch die zusätzliche Schutzfolie vor einer eventuellen Beschädigung geschützt
- In ungestanzter und geschlossen gestanzter (Doppel-K) Ausführung erhältlich
- Sichere Befestigung mit geeigneten Klebstoffen
- Zum Spachteln empfehlen wir geeignete Spachtelmasse

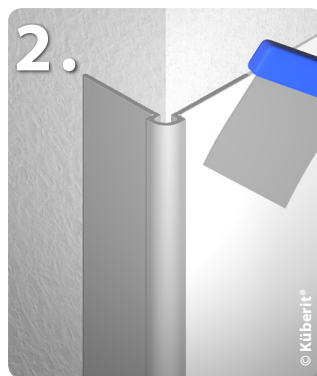
## Küberit-Wall profiles:

- High quality aluminium profiles for wall coverings
- With the Küberit-Wall profiles it is possible to create a decorative and appealing wall design
- Available are 2 exterior corners, with a rounded and angular edge, 1 interior corner, a wall edge trim and corner protection angles
- Profiles can be used for wall coverings of up to 2 mm
- Long lasting protection of wall edges against damages
- Simple and cost-saving installation of wallpapers
- Neat borders by cutting the wallpaper along the solid aluminium profile
- The profile can be easily adapted to wall corners that have not an exactly angle of 90° due to predetermined bending points
- The visible edge of the profile is protected by a foil during the installation
- The profiles can be supplied in unpunched and in punched versions (Double-K)
- Safe installation with appropriate adhesives
- For levelling the edges, we suggest a ready-made dispersal filler



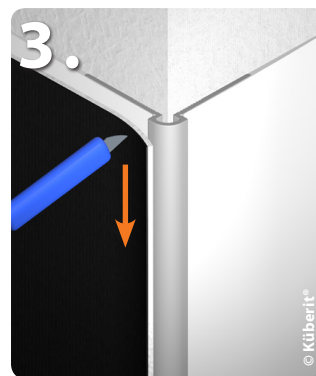
**Wandprofil** mit geeignetem Klebstoff befestigen. Der Untergrund muss fest, trocken und sauber sein! Profil ansetzen und fest andrücken (1). Dank der **Sollbiegestellen** ist ein angleichen der Profile an Unebenheiten möglich.

**Wall profile** must be installed with an appropriate adhesive. Ensure that the surface is solid, dry and clean. Place the profile and press it on the corner (1). Due to the **predetermined bending points** the profile can be adapted to irregularities of the corner.



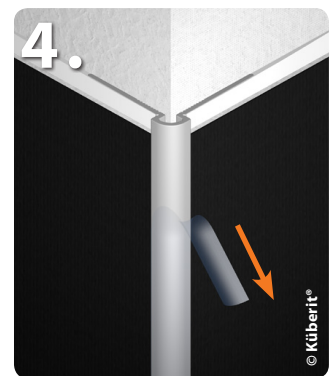
Zur Vermeidung von Ansätzen wird das **Wandprofil** nach Anrocknung des Klebers mit geeigneter Spachtelmasse angespachtelt (2).

In order to avoid visible edges of the **wall profile** through the wall covering, the edges of the profile should be aligned to the wall with a ready-made dispersal filler (2).



Die Tapete bzw. den Wandbelag über das **Wandprofil** hinaus anlegen und anschließend mit einem Messer am Profil entlang abschneiden (3).

Lay the wall covering over the **wall profile** and cut it afterwards with an appropriate knife along the interior edge of the profile (3).



Die **Schutzfolie** abziehen - fertig ist die optisch ansprechende Wandecke mit zusätzlichem Schutz vor Beschädigungen (4).

Remove the **protective foil** - the optically appealing finish of the wall corner is ready and is an additional protection of the corner (4).



# KÜBERIT-WANDPROFILE



**Auch ideal zum Trennen  
von unterschiedlichen  
Wandbelägen (Typ 170)**

A perfect solution for  
separating different wall  
coverings (Typ 170)

© Küberit®



# Exklusive Wandprofile aus Aluminium – Küberit-Wandprofil

Exclusive wall profiles made of aluminium – Küberit Wall profile

## AUBENECKEN · EXTERNAL CORNERS

	<p><b>150 U</b>  <b>FARBE</b> COLOUR                  F2G · F4 · F5                  Ral 9016 · Ral 9005  <b>LÄNGE</b> LENGTH                  2,70  <b>U</b></p>			<p><b>150 G</b>  <b>FARBE</b> COLOUR                  F2G · F4 · F5                  Ral 9016 · Ral 9005  <b>LÄNGE</b> LENGTH                  2,70  <b>G</b></p>	
	<p><b>155 U</b>  <b>FARBE</b> COLOUR                  F2G · F4 · F5                  Ral 9016 · Ral 9005  <b>LÄNGE</b> LENGTH                  2,70  <b>U</b></p>			<p><b>155 G</b>  <b>FARBE</b> COLOUR                  F2G · F4 · F5                  Ral 9016 · Ral 9005  <b>LÄNGE</b> LENGTH                  2,70  <b>G</b></p>	

## INNENECKE · INTERNAL CORNER

	<p><b>160 U</b>  <b>FARBE</b> COLOUR                  F2G · F4 · F5                  Ral 9016 · Ral 9005  <b>LÄNGE</b> LENGTH                  2,70  <b>U</b></p>			<p><b>160 G</b>  <b>FARBE</b> COLOUR                  F2G · F4 · F5                  Ral 9016 · Ral 9005  <b>LÄNGE</b> LENGTH                  2,70  <b>G</b></p>	
--	---	--	--	---	--

## TRENNPROFIL · WALL EDGE TRIM

	<p><b>170 U</b>  <b>FARBE</b> COLOUR                  F2G · F4 · F5                  Ral 9016 · Ral 9005  <b>LÄNGE</b> LENGTH                  2,70  <b>U</b></p>			<p><b>170 G</b>  <b>FARBE</b> COLOUR                  F2G · F4 · F5                  Ral 9016 · Ral 9005  <b>LÄNGE</b> LENGTH                  2,70  <b>G</b></p>	
--	---	--	--	---	--

U = ungebohrt undrilled · G = Doppel-K Stanzung Double-K punched

### Dekorative Wandprofile

Die hochwertigen Küberit-Wandprofile aus Aluminium sind anwendungsfreundlich zu verarbeiten und wurden zur fachgerechten Anbringung von Tapeten oder anderen Wandbelägen entwickelt. Eingesetzt werden die Profile bei Raumecken, Tür- oder Fensternischen sowie zur sauberen Trennung von größeren Wandflächen. Durch die Wandprofile ist ein sauberes Anschneiden der Tapeten/Wandbeläge möglich.

### Decorative Wall profiles

The high-quality Küberit wall profiles made of aluminium are easy to process and were developed for the professional hanging of wallpapers and other wall coverings. The profiles can be used for corners, interior door and window recesses as well as for accurate separations of larger walls. With these profiles it possible to cut wallpapers and wall coverings neatly.

## FARBEN · COLOURS

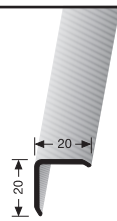
<p><b>F2G</b>                  Alu eloxiert edelstahloptik                  fein geschliffen                  Alu anodized stainless steel                  optic fine grinded</p>	<p><b>F4</b>                  Alu eloxiert silber                  Alu anodized silver</p>	<p><b>F5</b>                  Alu eloxiert gold                  Alu anodized gold</p>	<p><b>Ral 9016</b>                  Alu pulverbeschichtet                  weiß                  Alu powder-coated                  white</p>	<p><b>Ral 9005</b>                  Alu pulverbeschichtet                  schwarz                  Alu powder-coated                  black</p>

Technische Änderungen sowie Abweichungen in der Farbe vorbehalten. Subject to technical changes and deviations in colour.

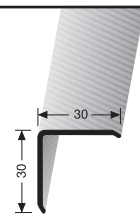
# Eckschutzwinkel aus Aluminium und Edelstahl

## Corner protection angles made of aluminium and stainless steel

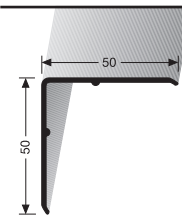
### AUBENECKEN · EXTERNAL CORNERS



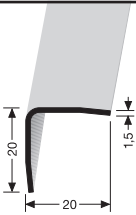
**271**  
**FARBE** COLOUR  
 F0 · F2G · F4  
**LÄNGE** LENGTH  
 2,50 · 5,00  
**SK U**



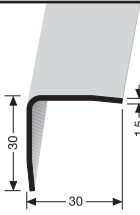
**273**  
**FARBE** COLOUR  
 F0 · F2G · F4  
**LÄNGE** LENGTH  
 2,50 · 5,00  
**SK U**



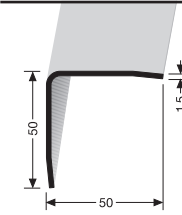
**275**  
**FARBE** COLOUR  
 F0 · F2G · F4  
**LÄNGE** LENGTH  
 2,50 · 5,00  
**SK U**



**272**  
**FARBE** COLOUR  
 F8G  
**LÄNGE** LENGTH  
 2,50  
**U**

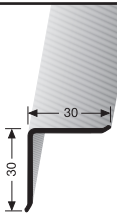


**274**  
**FARBE** COLOUR  
 F8G  
**LÄNGE** LENGTH  
 2,50  
**U**



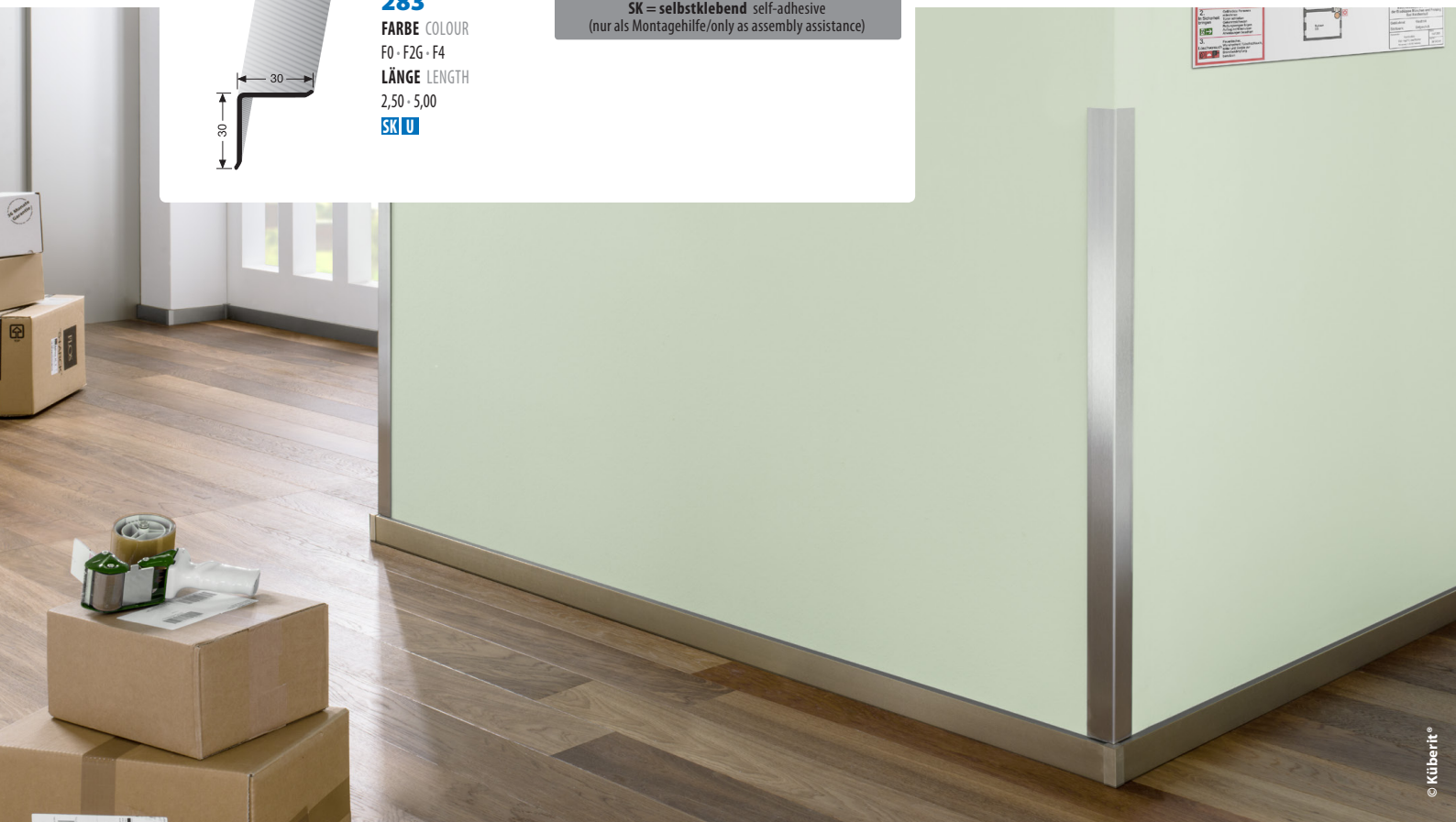
**276**  
**FARBE** COLOUR  
 F8G  
**LÄNGE** LENGTH  
 2,50  
**U**

### INNENECKE · INTERNAL CORNER



**283**  
**FARBE** COLOUR  
 F0 · F2G · F4  
**LÄNGE** LENGTH  
 2,50 · 5,00  
**SK U**

**U = ungebohrt** undrilled  
**SK = selbstklebend** self-adhesive  
 (nur als Montagehilfe/only as assembly assistance)



### Eckschutzwinkel

Küberit-Eckschutzwinkelprofile aus Aluminium oder Edelstahl sind insbesondere für den Schutz von Türen, Zargen und Kanten z.B. in Hotels, Großküchen und Krankenhäusern geeignet. Eine nachträgliche, einfache Montage ist möglich, wodurch aufwendige Renovierungsarbeiten entfallen. Die Eckschutzwinkel dienen einem effektiven Aufprallschutz und der dekorativen Gestaltung.

Sie sind mittels handelsüblicher Reinigungs- und Desinfektionsmittel einfach zu säubern und in den Ausführungen ungebohrt und selbstklebend lieferbar (nur bei Aluminium). Der aufgetragene Kleber dient nur als Montagehilfe und muss durch einen geeigneten Klebstoff ergänzt werden.

### Corner Protection Angles

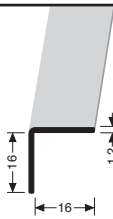
Küberit corner protection angles made of aluminium or stainless steel are in particular suited for the protection of doors, doorjambes and edges in e.g. hotels, kitchens and hospitals. A subsequent, simple installation is possible without extensive renovation activities. The corner protection angles act as effective impact protection and have a decorative design.

The angles are easy to clean with conventional disinfecting and cleaning agents. The profiles are available in an undrilled and self-adhesive version (only in aluminium). The applied adhesive is only an installation help and an appropriate adhesive must be applied as well.

# Küberit-Best Profile für die Wandgestaltung

Küberit-Best profiles for the wall design

## WINKELPROFILE · ANGLE EDGES



**277**

**FARBE COLOUR**

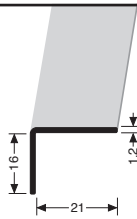
F2G · F3 · F4

F5 · F6 · F9

**LÄNGE LENGTH**

2,50 · 5,00

**U**



**278**

**FARBE COLOUR**

F2G · F3 · F4

F5 · F6 · F9

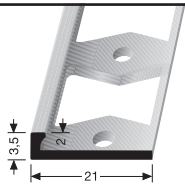
**LÄNGE LENGTH**

2,50 · 5,00

**U**

V = versenkt gebohrt countersunk drilled  
G = Doppel-K Stanzung Double-K punched

## ABSCHLUSS- UND TRENNP profile · BORDER PROFIL AND WALL EDGE TRIM



**299**

**FARBE COLOUR**

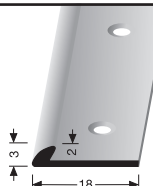
F0 · F3 · F4

F5 · F6 · F9

**LÄNGE LENGTH**

2,50

**U G**



**355**

**FARBE COLOUR**

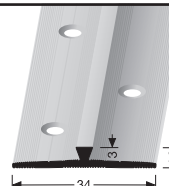
F2 · F3 · F4

F5 · F6 · F9

**LÄNGE LENGTH**

1,00 · 2,50 · 5,00

**V**



**365**

**FARBE COLOUR**

F2 · F3 · F4

F5 · F6 · F9

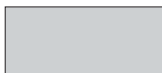
**LÄNGE LENGTH**

1,00 · 3,00

**V**



## FARBEN · COLOURS



**F0**  
Alu natur  
Alu nature



**F2G**  
Alu eloxiert edelstahl optik  
fein geschliffen  
Alu anodized stainless steel  
optic fine grinded



**F3**  
Alu poliert  
Alu polished



**F4**  
Alu eloxiert silber  
Alu anodized silver



**F5**  
Alu eloxiert gold  
Alu anodized gold



**F6**  
Alu eloxiert bronze  
Alu anodized bronze



**F9**  
Alu eloxiert sand  
Alu anodized sand



**F8G**  
Edelstahl matt gebürstet  
Stainless steel mat brushed

Technische Änderungen sowie Abweichungen in der Farbe vorbehalten. Subject to technical changes and deviations in colour.

**Küberit**®  
since 1863

PROFILE FÜR IHREN BODEN  
Profiles for your floor



© Küberit



Außerordentliches Mitglied im



**Küberit**®  
since 1863

PROFILE FÜR IHREN BODEN  
Profiles for your floor

Küberit Profile Systems GmbH & Co. KG  
Römerweg 9 • 58513 Lüdenscheid • Germany

**Tel.:** +49 (0) 23 51 / 95 07 - 0

**Fax:** +49 (0) 23 51 / 95 07 - 49

**Fax Export:** +49 (0) 23 51 / 95 07 - 200

Internet: [www.kueberit.com](http://www.kueberit.com)

E-Mail: [kueberit@kueberit.com](mailto:kueberit@kueberit.com) • [export@kueberit.com](mailto:export@kueberit.com)

Ihr Küberit-Fachhändler / Your Küberit-retailer:

© Küberit® 04/2015

[www.kueberit.com](http://www.kueberit.com)