

Furnier: Eiche Antik

# INSPIRATION ECHTHOLZ

FURNIERTE PLATTEN



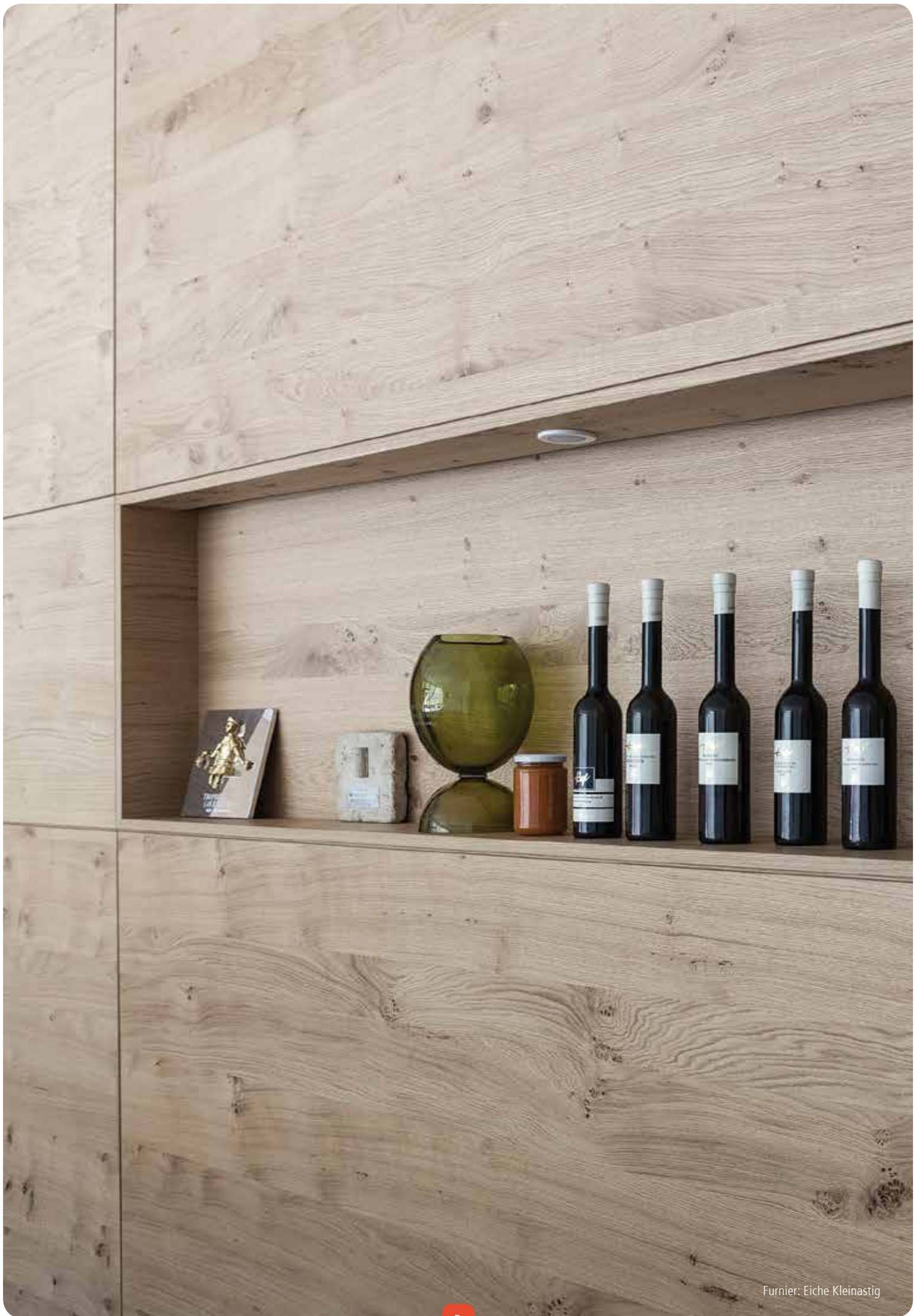
Platten

# INHALTSVERZEICHNIS

INHALT	SEITE
<b>Übersicht Trendfurniere</b> .....	4–5
<b>Inspiration Echtholz, furnierte Platten</b>	
Eiche, Qualität A/B gemischt geschoben .....	6
Eiche, Qualität A/B schlicht gemischt geschoben .....	7
Eiche Kleinastig, Rückseite Eiche Brettcharakter .....	8
Eiche Astig, Brettcharakter .....	9
Eiche Wild, Brettcharakter .....	10
Eiche Antik, Brettcharakter .....	11
Anwendungsbeispiel .....	12
Nussbaum amerikanisch, Qualität A/B gemischt geschoben .....	13
Mahagoni, Qualität A/B gestürzt .....	14
Kirsche amerikanisch, Qualität A/B gemischt geschoben .....	15
Buche gedämpft, Qualität A/B gemischt geschoben .....	16
Esche, Qualität A/B gemischt geschoben .....	17
Tanne, Qualität A/B gemischt geschoben .....	18
Birke, Qualität A/B gemischt geschoben .....	19
Ahorn europäisch, Qualität A/B gemischt geschoben .....	20
<b>Sortierungen</b> .....	22
<b>Anwendungsbeispiel</b> .....	23
<b>Möglichkeiten der Oberflächenveredelung</b> .....	24–25
<b>Möglichkeiten im Digitaldruck</b> .....	26
<b>Anwendungsbeispiel</b> .....	27

## HINWEIS

Die Druckproduktion wurde nach neusten Standards durchgeführt, dennoch können leichte Abweichungen in Darstellung und Farbe je nach Holzart, Oberflächenbehandlung und Lichtsituation auftreten. Dies stellt keinen Reklamationsgrund dar. Alle Produkte gemäß der neuen EU Holzhandelsverordnung und dem Holzschutzgesetz.



Furnier: Eiche Kleinastig

# TRENDFURNIERE

## DIE VORTEILE DER ZEG-FURNIEROBERFLÄCHEN

Mit der ZEG-Kollektion Inspiration Echtholz furnierte Platten können Sie Ihre Furnier-Kompetenz beim Kunden stärken. Machen Sie Ihre Leistung beim Kunden unvergesslich – von der Beratung bis zur Umsetzung.

Bei der Auswahl der Oberflächen, orientierten wir uns an aktuellen Markttrends und an Ihren Bedürfnissen. Ein besonderes Highlight ist die Furnierzusammensetzung „gemischt geschoben“. Sie ergibt ein besonders homogenes Furnierbild in Brettcharakteroptik. Das gibt unseren Platten eine ausgesprochen ausgewogene Anmutung. Die Umsetzung eines harmonischen Frontbildes wird so einfacher und produziert weniger Verschnitt. So sparen Sie Zeit und bares Geld. Das homogene Furnierbild bleibt auch bei Nachlieferungen erhalten. Folgeaufträge können mit gleichbleibender Anmutung der Oberflächen umgesetzt werden.

Das Furnierbild besteht aus einer gelungenen Mischung von etwa 1/3 kleinen, gewachsenen oder gefügten Blumen und etwa 2/3 schlichten Furnieren. Das ergibt ein homogenes und gleichzeitig abwechslungsreiches Bild. Das moderne Aussehen der Furniere passt perfekt zu den aktuellen Anforderungen des Marktes.

Das Furnierbild setzt sich aus mindestens sechs verschiedenen Paketen, im Brettcharakter gemischt geschoben, zusammen. Es sind daher in der Regel sechs Platten ähnlich. Dies ermöglicht eine effizientere Abwicklung und sorgt für größere Sicherheit beim Verarbeiten.



**Eiche**

Qualität A/B  
gemischt geschoben



**Eiche**

Qualität A/B schlicht  
gemischt geschoben



**Eiche Kleinastig**

Rückseite  
Eiche Brettcharakter



**Eiche Astig**

Brettcharakter



**Eiche Wild**

Brettcharakter



**Eiche Antik**

Brettcharakter



**Nussbaum amerikanisch** Qualität A/B  
gemischt geschoben



**Mahagoni** Qualität A/B  
gestürzt



**Kirsche amerikanisch** Qualität A/B  
gemischt geschoben



**Buche gedämpft** Qualität A/B  
gemischt geschoben



**Esche** Qualität A/B  
gemischt geschoben



**Tanne** Qualität A/B  
gemischt geschoben



**Birke** Qualität A/B  
gemischt geschoben



**Ahorn europäisch** Qualität A/B  
gemischt geschoben

Zu allen hier abgebildeten  
Trendfurnieren sind auch  
die passenden 2 mm  
Echtholzkanten erhältlich.



# EICHE

QUALITÄT A/B GEMISCHT GESCHOBEN

Abbildungen zeigen große  
Plattenausschnitte



**EICHE**

QUALITÄT A/B SCHLICHT GEMISCHT GESCHOBEN

# EICHE KLEINASTIG

RÜCKSEITE EICHE BRETTCHARAKTER

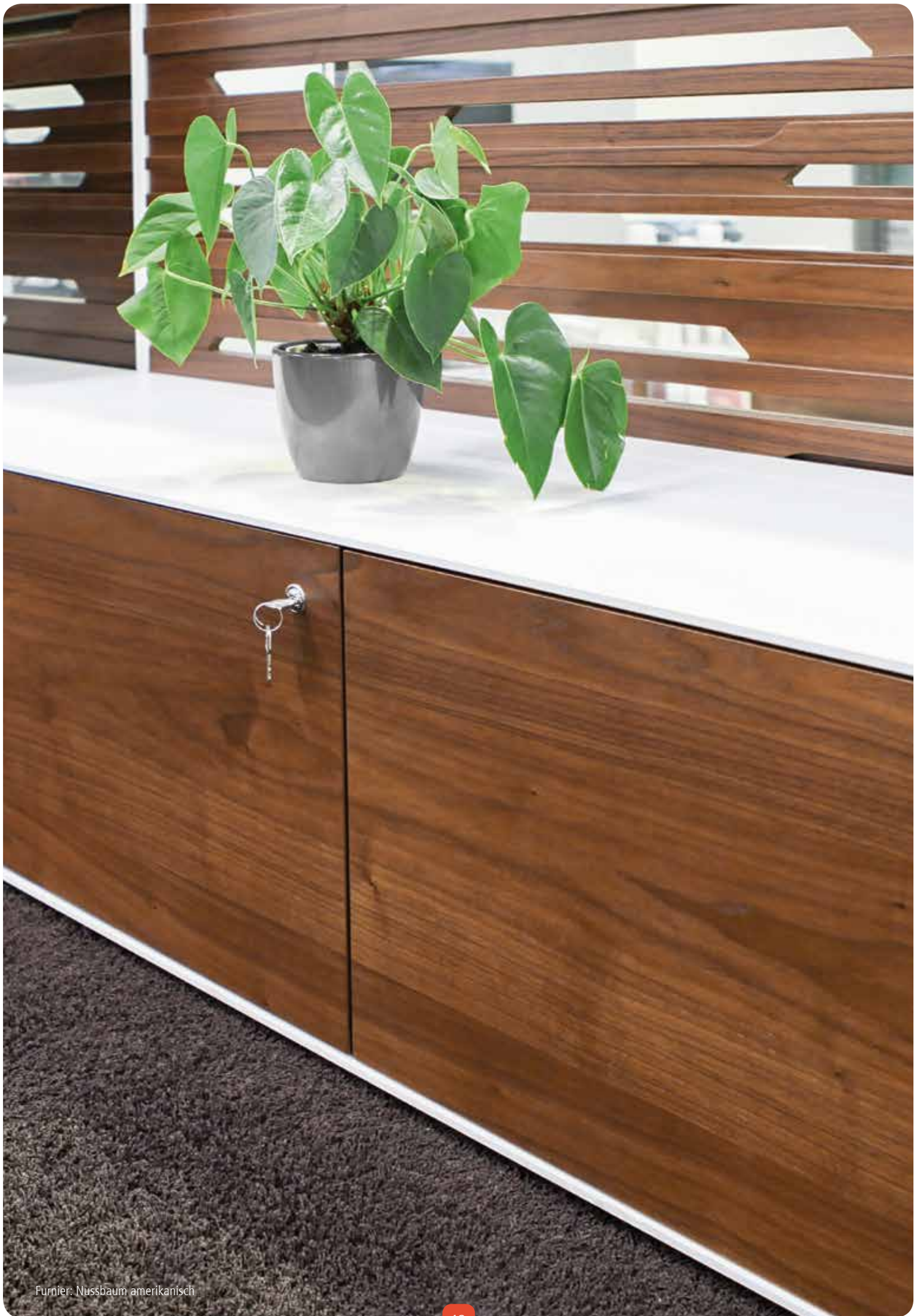


**EICHE ASTIG**  
BRETTCHARAKTER

# EICHE WILD

BRETTCHARAKTER

**EICHE ANTIK**  
BRETTCHARAKTER



Furnier: Nussbaum amerikanisch

# NUSSBAUM AMERIKANISCH

QUALITÄT A/B GEMISCHT GESCHOBEN

# MAHAGONI

QUALITÄT A/B GESTÜRZT

# KIRSCH AMERIKANISCH

QUALITÄT A/B GEMISCHT GESCHOBEN

# **BUCHE GEDÄMPFT**

QUALITÄT A/B GEMISCHT GESCHOBEN



**ESCHE**

QUALITÄT A/B GEMISCHT GESCHOBEN

# TANNE

QUALITÄT A/B GEMISCHT GESCHOBEN

**BIRKE**

QUALITÄT A/B GEMISCHT GESCHOBEN

# AHORN EUROPÄISCH

QUALITÄT A/B GEMISCHT GESCHOBEN

Nicht nur die Holzart bestimmt den Charakter, auch der Typ sowie das Fügebild definieren das endgültige Wesen des Interiors. Lassen Sie sich von der Vielfalt natürlicher Holzfurniere inspirieren.

## **VERWIRKLICHEN SIE IHRE PERSÖNLICHE IDEE.**

## **INTERPRETATIONSFREIHEIT**

Eine Interpretation ist dem Original treu und lässt doch neue Spielarten zu. Wir verbinden ursprüngliches Holzfurnier mit hochwertiger Bearbeitung, um das vielfältige Spektrum moderner Naturholzplatten zur Geltung zu bringen.

Hitzebehandelt. Alles verdampft.  
**ZURÜCK BLEIBT PURES HOLZ.**  
Kräftige Töne und klare Farben.

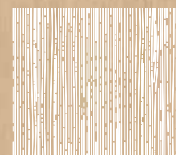
## **NATUR UND HIGHTECH VEREINT**

Natürlich und schonend behandelte Echtholzfurniere, kombiniert mit den Vorteilen eines traditionellen Plattenaufbaus. Von elegant über klassisch bis hin zu exotisch ist alles möglich.

# SORTIERUNGEN

## Qualität A/B schlicht gemischt geschoben

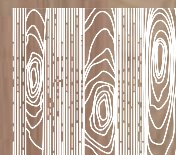
Die besonders elegante und schlichte Friessortierung mit feinen Anschnitten im Brettcharakter.



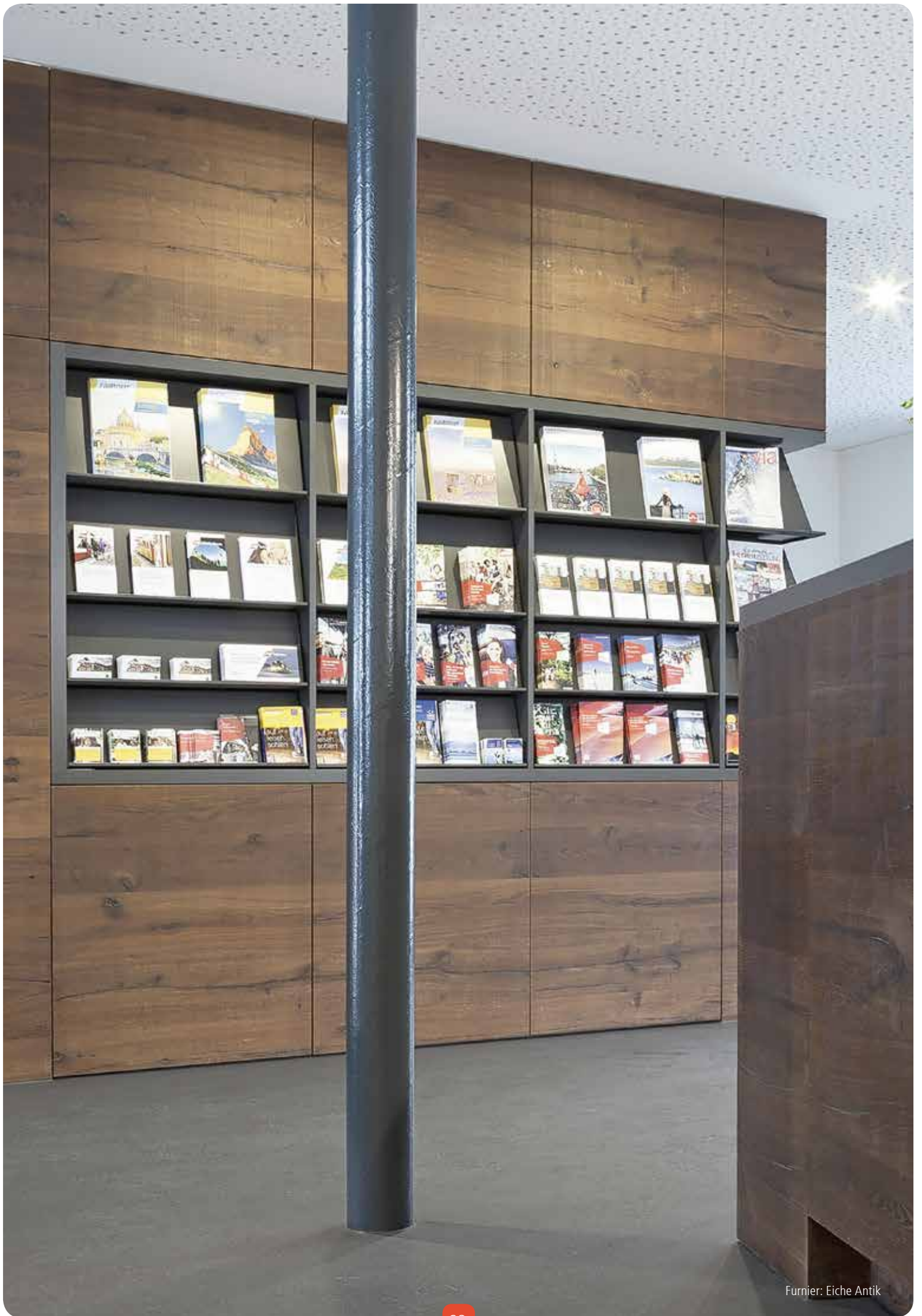
**Qualität A/B schlicht:**  
Friessortierung

## Qualität A/B gemischt geschoben

Naturmix ist eine Mischung aus Fries- und Fladerfurnieren, die gezielt markante Holzmerkmale in den Fokus stellt.



**Qualität A/B  
gemischt geschoben:**  
2/3 schlichte Furniere und  
1/3 mit kleinen Herzen



Furnier: Eiche Antik

# MÖGLICHKEITEN DER OBERFLÄCHENVEREDELUNG

## STRUKTUREN

Holz ist ein einzigartiger Werkstoff, der durch die Natur bedingt verschiedene Farb- und Strukturunterschiede aufzeigt. Die neuen Wohntrends und der Umgang mit Holz sucht Verwachsungen, Unregelmäßigkeiten, sowie Äste und Risse. Holz bleibt somit immer individuell in seiner Erscheinung.

Unsere Trendfurniere nehmen die rustikalen Merkmale des Holzes auf und diese werden dann mit speziell abgestimmten Programmen von Struktur- und Oberflächenbehandlungen abgestimmt.



### Faserrau relief

Die Oberfläche wird hier durch eine ganz spezielle Technik so bearbeitet und gefasert, dass die weichen Jahresringe ausgeschliffen werden. Somit entsteht eine sehr tiefe, rustikale und plastische Struktur.



### Gebürstet weich

Die Oberfläche wird mit speziellen Kunststoffbürsten ausgebürstet. Die weichen Jahresringe werden um ca. 10–20 % in der Tiefe reduziert, so dass eine rustikale und zugleich dezente Oberfläche entsteht.



### Gebürstet hart

Die Oberfläche wird mit speziellen Messingbürsten ausgebürstet. Die weichen und der obere Teil der harten Jahresringe werden um ca. 20–30 % in der Tiefe reduziert. Die Poren werden betont, so dass eine charaktervolle Oberfläche entsteht.



### Gebürstet abrasiv

Die Oberfläche wird mittels Kunststoffbürsten mit 1,6 mm dicken Spezialfasern ausgebürstet. Die weichen Jahresringe werden um 25–40 % in der Tiefe reduziert. Bei Weichholz werden gleichzeitig die Fasern angerissen, so dass eine raue, rustikale Oberfläche mit toller Haptik entsteht.





#### **Sägerau fein**

Diese Struktur ist ähnlich des Feingatterschnittes bei der Herstellung von Sägefurnier. Sägerau fein ist perfekt für edle und feine Hölzer wie Ahorn, Birke, Nussbaum oder Kirschbaum.



#### **Sägerau grob**

Diese Struktur ist ideal für rustikale Holzarten, wie astige Hölzer, Risseiche, Balkeneiche oder auch Nadelhölzer.



#### **Sägerau tief**

Diese Struktur ist sehr gut für rustikale Holzarten sowie für weiterführende Arbeiten wie das Beizen oder das Aufbringen von Patina geeignet. Aufgrund der tiefen Struktur ist ein Nachschliff bedenkenlos möglich.

#### **Gehackt**

Die Struktur gehackt und abrasiv gebürstet besticht durch ihre exklusive Optik sowohl in Flächen als auch auf Kleinmöbeln.

#### **Vorgespachtelt**

Einige Werkstoffe können vorgespachtelt werden. So können unterschiedliche Farben wie schwarz, weiß, anthrazit, hellbraun oder dunkelbraun erzeugt werden.

#### **Lack UV**

Lösemittel-, formaldehyd-, und monomerfreier Lack für höchste Ansprüche. Dauerhaft abriebfest, antiseptisch sowie vom ECO Institut geprüft. Die UV-Lackierungen können in stumpfmatt, matt, halbmatt oder seidenmatt aufgebracht werden.

#### **ÖL UV Matt**

Lösemittel- und formaldehydfreies UV-härtendes Decköl. Das Öl imprägniert das Holz, schützt es vor Schmutz sowie vor anderen Umwelteinflüssen und unterstreicht seinen natürlichen Charakter.

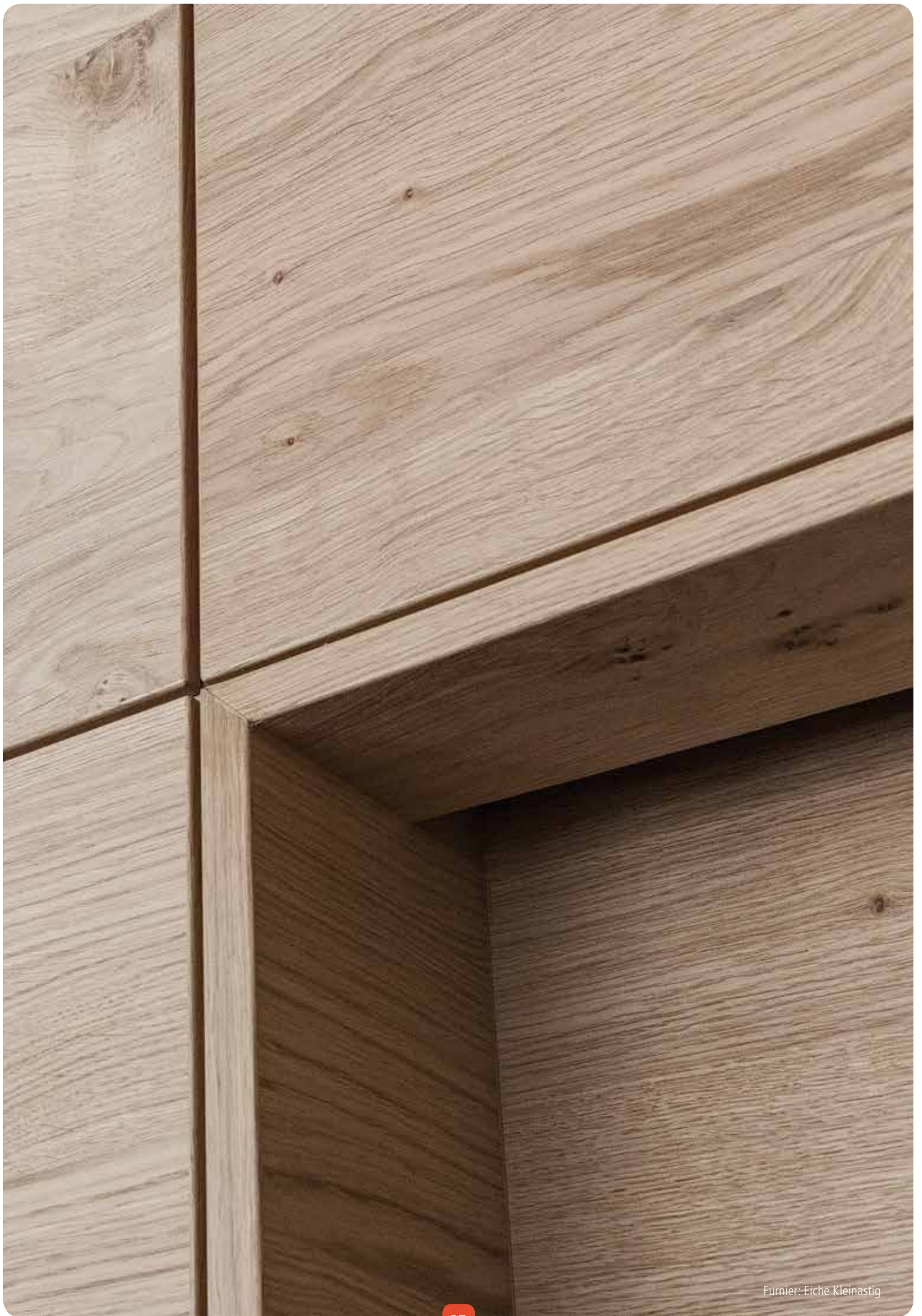
# MÖGLICHKEITEN IM DIGITALDRUCK

## Die Vorteile von Digitaldruck auf Furnier

Platten mit Digitaldruckoberflächen erfreuen sich seit längerem großer Beliebtheit. Denn der Digitaldruck ermöglicht individuelle Dekore, schon ab einem Stück.

Bei Ihrer ZEG gibt es Digitaldruck auch direkt auf Furnieroberflächen. Das eröffnet beim Einsatz furnierter Oberflächen viele neue Möglichkeiten. So lässt sich etwa ein bestehendes Furnier durch den Eindruck von Ästen und Rissen ganz einfach rustikaler gestalten. Auch eine völlig neue Oberfläche lässt sich problemlos erzeugen. Das können Individualisierungen vorhandener Furnieroberflächen sein oder Bilder, die durch das Furnier einen besonderen Charme erhalten. Digitaldruck auf Furnier ermöglicht es Ihnen Ihren Kunden noch individuellere Oberflächen anzubieten.

Digitaldruck auf Furnier



Furnier: Eiche Kleinastig