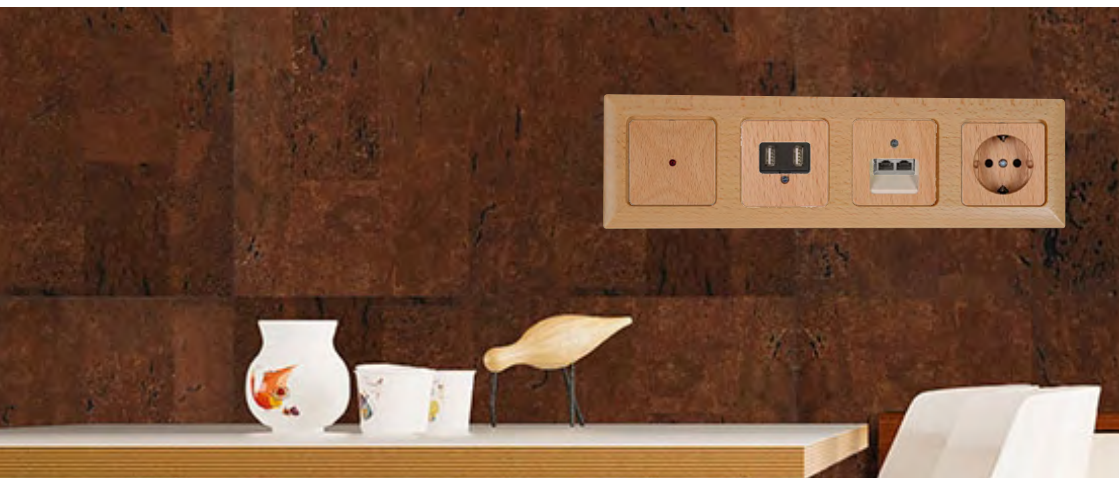




decke | wand | boden

Wohnfachmarkt

Schalterprogramm WoodLine Exklusive Holzart/Massivholz Buche



Beste Werkstoffe - ein gutes Gefühl.

Die perfekte Kollektion für den hochwertigen Wohnbereich

Damit Sie lange Freude an Ihrem Schalterprogramm haben verwenden unsere Produzenten nur beste Rohstoffe und modernste Maschinen. Die Technik arbeitet aber nur deshalb so präzise, weil alle genau wissen, was sie tun.

Beste
Eigenschaften in
Sachen Funktion
und Ökologie



Hochwertiges
Material und
leicht zu pflegen



Bestens geeignet
für Ihre Wohnung
und auch für den
gewerblichen
Einsatz.



Bei allen Fragen für Sie da.

Wir helfen ihnen dabei Ihren Wohnraum zu erfüllen.

Bei uns bekommen Sie nicht nur Ihre Produkte. Wir bieten eine umfassende Beratung und Planung sowie eine schnelle Lieferung direkt zu Ihnen nach Hause. Alle Produkte können Sie in unserem Showroom auch gerne ansehen. Wir freuen uns auf Sie!



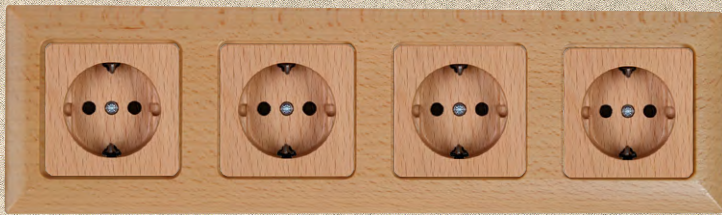


Schalterprogramm WoodLine Exklusiv Massivholz Schalterprogramm

Entdecken Sie die feine Maserung, die Natürlichkeit die bei jedem Rahmen, jedem Schalter und jeder Steckdose aus Holz unterschiedlich ist.

Mehr Design, mehr Varianten und mehr Holz. Massivholz als Schalterprogramm wie Sie es nie zuvor erlebt haben.

Als nachwachsender Rohstoff ist Holz mehr als ein wunderbarer Werkstoff, er ist auch ein kleiner Beitrag zu ökologischem Bauen und Wohnen.







Ein Sortiment mit Lösungen

Es wird Ihnen an nichts fehlen.

Ein Sortiment bei dem jede Aufgabenstellung ganz einfach gelöst ist.

Eine Designvielfalt die jeden Geschmack einfach umsetzen lässt.

Genau das passende Schalterporgramm für Sie und Ihre Familie.

Schalterrahmen

Der Rahmen für Ihre Zukunft.

Bedienelemente

Hier können Sie schalten und walten.

Steckverbindungen

Bleiben Sie verbunden.



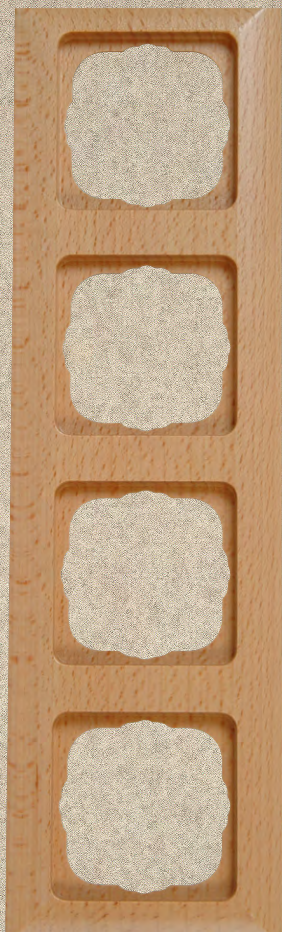
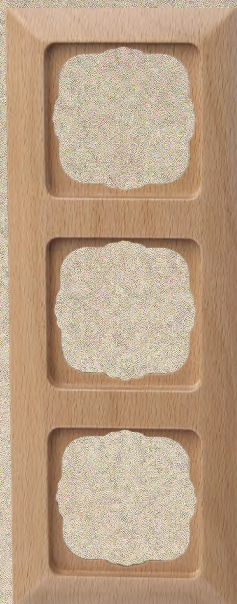
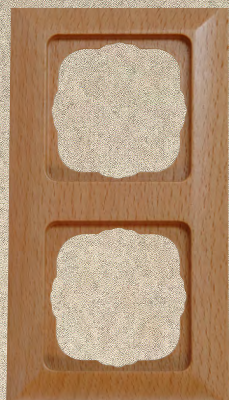
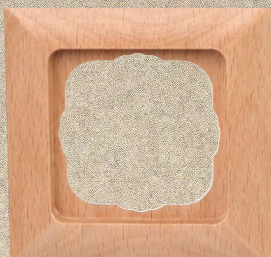


Funktion die Ihren Händen schmeichelt Ästhetik auf höchstem Niveau.

Wir machen aus Lichtschaltern Designobjekte.
Unsere umfassende Auswahl an Werkstoffen und Farben
ermöglicht Ihnen Individualität, genau passend zu Ihrem
Wohnstil.





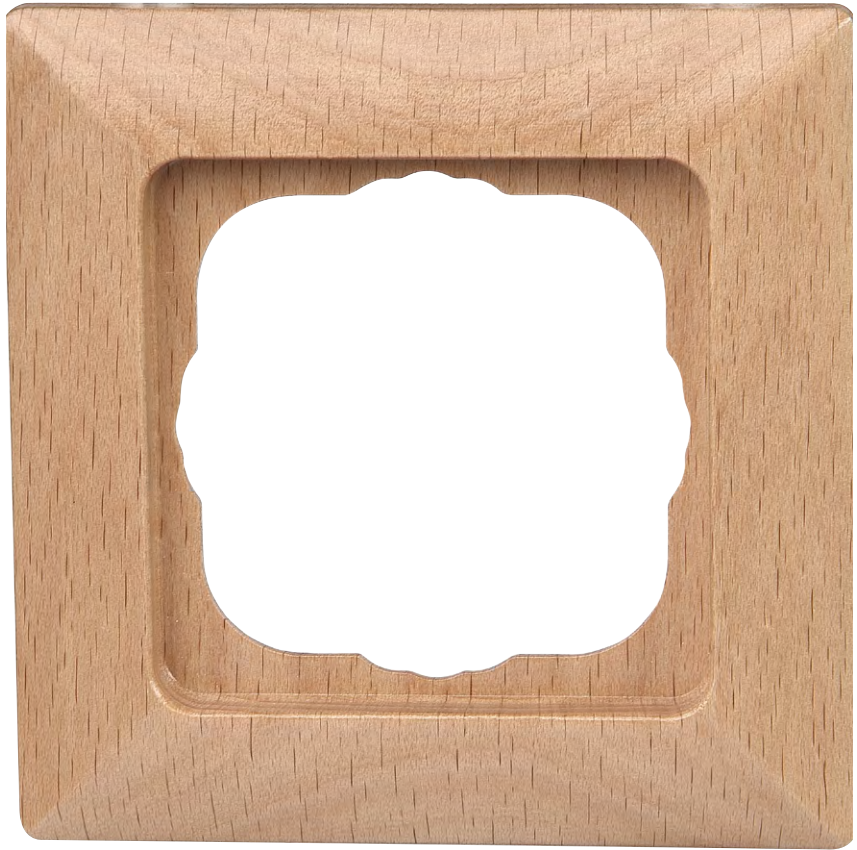


Der Rahmen für Ihre Zukunft

Natürlichkeit in Perfektion.

Aus edlem Holz gefräst, jeder ein Unikat so wie sein Besitzer. Mit seinen besten Freunden aus Holz kombiniert oder im Kontrast zu weiß oder Stahloptik individueller können Sie nicht gestalten.





Der Einzelrahmen aus Massivholz

Der Klassiker.

Montagerichtung horizontal und vertikal

Oberfläche lackiert, glänzend

Schutzart (IP) 20

Werkstoff Massivholz, Halogenfrei

Prüfzeichen CE und VDE

Der Einzelrahmen in weiß

Der Unscheinbare.

Montagerichtung horizontal und vertikal

Oberfläche lackiert, glänzend

Schutzart (IP) 20

Werkstoff Massivholz, Halogenfrei

Prüfzeichen CE und VDE





Der Einzelrahmen in Stahloptik

Der Kontrastreiche

Montagerichtung horizontal und vertikal

Oberfläche lackiert, glänzend

Schutzart (IP) 20

Werkstoff Thermoplast Kunststoff

Prüfzeichen CE und VDE

Der Doppelrahmen aus Massivholz 2 ist besser als 1

Montagerichtung horizontal und vertikal

Oberfläche lackiert, glänzend

Schutzart (IP) 20

Werkstoff Massivholz, Halogenfrei

Prüfzeichen CE und VDE





Der Doppelrahmen in Stahloptik

Der Kontrastreiche

Montagerichtung horizontal und vertikal

Oberfläche lackiert, glänzend

Schutzart (IP) 20

Werkstoff Thermoplast Kunststoff

Prüfzeichen CE und VDE

Der Doppelrahmen in weiß

Der Unscheinbare.

Montagerichtung horizontal und vertikal

Oberfläche lackiert, glänzend

Schutzart (IP) 20

Werkstoff Thermoplast Kunststoff

Prüfzeichen CE und VDE





Der Dreifachrahmen aus Massivholz

Der mag Gesellschaft.

Montagerichtung horizontal und vertikal

Oberfläche lackiert, glänzend

Schutzart (IP) 20

Werkstoff Massivholz, Halogenfrei

Prüfzeichen CE und VDE

Der Dreifachrahmen in weiß

Der Unscheinbare.

Montagerichtung horizontal und vertikal

Oberfläche lackiert, glänzend

Schutzart (IP) 20

Werkstoff Thermoplast Kunststoff

Prüfzeichen CE und VDE





Der Dreifachrahmen in Stahloptik

Der Kontrastreiche

Montagerichtung horizontal und vertikal

Oberfläche lackiert, glänzend

Schutzart (IP) 20

Werkstoff Thermoplast Kunststoff

Prüfzeichen CE und VDE

Der Vierfachrahmen aus Massivholz

Da passt alles rein.

Montagerichtung horizontal und vertikal

Oberfläche lackiert, glänzend

Schutzart (IP) 20

Werkstoff Massivholz, Halogenfrei

Prüfzeichen CE und VDE





Der Vierfachrahmen in Stahloptik

Der Kontrastreiche

Montagerichtung horizontal und vertikal

Oberfläche lackiert, glänzend

Schutzart (IP) 20

Werkstoff Thermoplast Kunststoff

Prüfzeichen CE und VDE

Der Vierfachrahmen in weiß

Der Unscheinbare.

Montagerichtung horizontal und vertikal

Oberfläche lackiert, glänzend

Schutzart (IP) 20

Werkstoff Thermoplast Kunststoff

Prüfzeichen CE und VDE

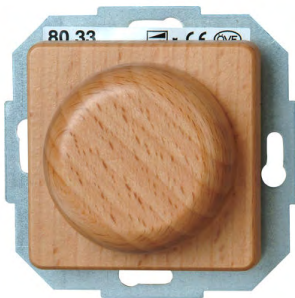




Hier können Sie schalten
und walten

Für jede Situation die
richtige Lösung.

Schalterprogramme sind mehr als nur
Tasten und Steckdosen. Wählen Sie aus
Funktionen und Designs genau Ihre Lösung
ohne Kompromisse.





Der Einzelfeld Schalter aus Massivholz

Der Klassiker.

Montagerichtung horizontal und vertikal
Oberfläche Schalter lackiert, glänzend
Anschluss mit Steckklemmen
Werkstoff Massivholz, Halogenfrei
Prüfzeichen CE und VDE
Nennspannung 250 V / 10 A

Ausführungen wahlweise möglich als :

Aus- und Wechselschalter

Kreuzschalter

Taster

HomeMatic SmartHome Taster

Der Einzelfeld Schalter in weiß

Der mit unauffälliger Eleganz.

Montagerichtung horizontal und vertikal
Oberfläche Schalter lackiert, glänzend
Anschluss mit Steckklemmen
Werkstoff Thermoplast Kunststoff
Prüfzeichen CE und VDE
Nennspannung 250 V / 10 A

Ausführungen wahlweise möglich als :

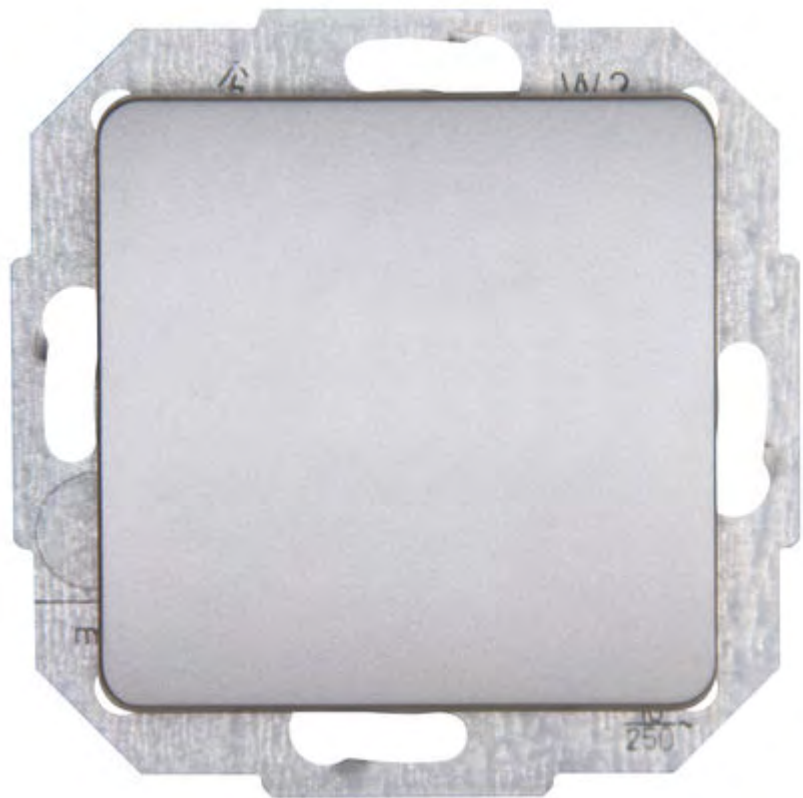
Aus- und Wechselschalter

Kreuzschalter

Taster

HomeMatic SmartHome Taster





Der Einzelfeld Schalter in Stahlopik

Der moderne Kontrast.

Montagerichtung horizontal und vertikal
Oberfläche Schalter lackiert, glänzend
Anschluss mit Steckklemmen
Werkstoff Thermoplast Kunststoff
Prüfzeichen CE und VDE
Nennspannung 250 V / 10 A

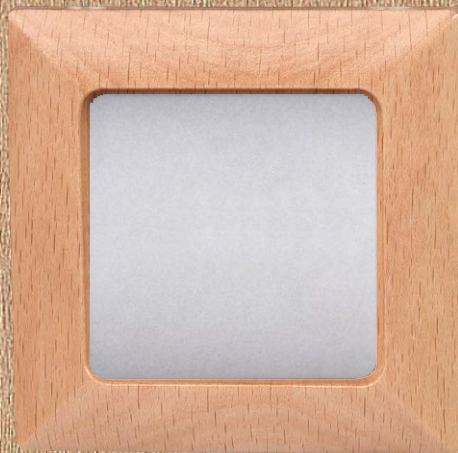
Ausführungen wahlweise möglich als :

Aus- und Wechselschalter

Kreuzschalter

Taster

HomeMatic SmartHome Taster





Der Doppelschalter aus Massivholz

Doppelt so viel Funktion.

Montagerichtung horizontal und vertikal
Oberfläche Schalter lackiert, glänzend
Anschluss mit Steckklemmen
Werkstoff Massivholz, Halogenfrei
Prüfzeichen CE und VDE
Nennspannung 250 V / 10 A

Ausführungen wahlweise möglich als :

Serienschalter

Jalousieschalter (ohne Aufdruck/Richtung)

Schließer / Doppelschließer

Wechsel/Wechselschalter

HomeMatic SmartHome Taster / Doppelschließer



Der Doppelschalter in Stahloptik

Der moderne Kontrast.

Montagerichtung horizontal und vertikal
Oberfläche Schalter lackiert, glänzend
Anschluss mit Steckklemmen
Werkstoff Thermoplast Kunststoff
Prüfzeichen CE und VDE
Nennspannung 250 V / 10 A

Ausführungen wahlweise möglich als :

Serienschalter

Jalousieschalter (mit Aufdruck/Richtung)

Schließer / Doppelschließer

Wechsel/Wechselschalter

HomeMatic SmartHome Taster / Doppelschließer

Der Doppelschalter in weiß

Der mit unauffälliger Eleganz.

Montagerichtung horizontal und vertikal
Oberfläche Schalter lackiert, glänzend
Anschluss mit Steckklemmen
Werkstoff Thermoplast Kunststoff
Prüfzeichen CE und VDE
Nennspannung 250 V / 10 A

Serienschalter

Jalousieschalter (mit Aufdruck/Richtung)

Schließer / Doppelschließer

Wechsel/Wechselschalter

HomeMatic SmartHome Taster / Doppelschließer









Der Kontollschalter aus Massivholz

Der Klassiker mit Linse.

Montagerichtung horizontal und vertikal
Oberfläche Schalter lackiert, glänzend
Anschluss mit Steckklemmen
Werkstoff Massivholz, Halogenfrei
Prüfzeichen CE und VDE
Nennspannung 250 V / 10 A

Ausführungen wahlweise möglich als :

Kontrollschalter / Ausschalter 1-polig

Der Kontrollschalter in weiß

Der mit unauffälliger Eleganz.

Montagerichtung horizontal und vertikal
Oberfläche Schalter lackiert, glänzend
Anschluss mit Steckklemmen
Werkstoff Thermoplast Kunststoff
Prüfzeichen CE und VDE
Nennspannung 250 V / 10 A

Ausführungen wahlweise möglich als :

Aus- und Wechselschalter mit Linse (weiß)

Kontrollschalter / Ausschalter mit Linse (rot)

Taster mit Linse (weiß)

HomeMatic SmartHome Taster mit Linse (weiß)





Der Kontrollschalter in Stahlopik

Der moderne Kontrast.

Montagerichtung horizontal und vertikal
Oberfläche Schalter lackiert, glänzend
Anschluss mit Steckklemmen
Werkstoff Thermoplast Kunststoff
Prüfzeichen CE und VDE
Nennspannung 250 V / 10 A

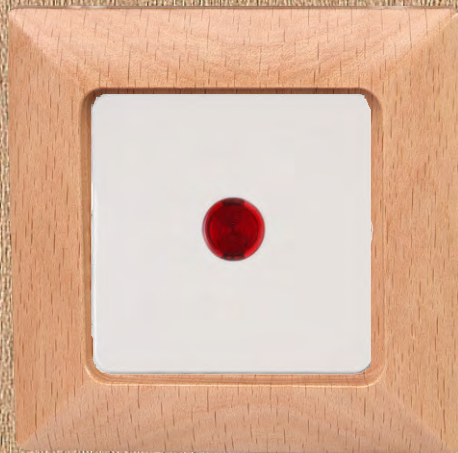
Ausführungen wahlweise möglich als :

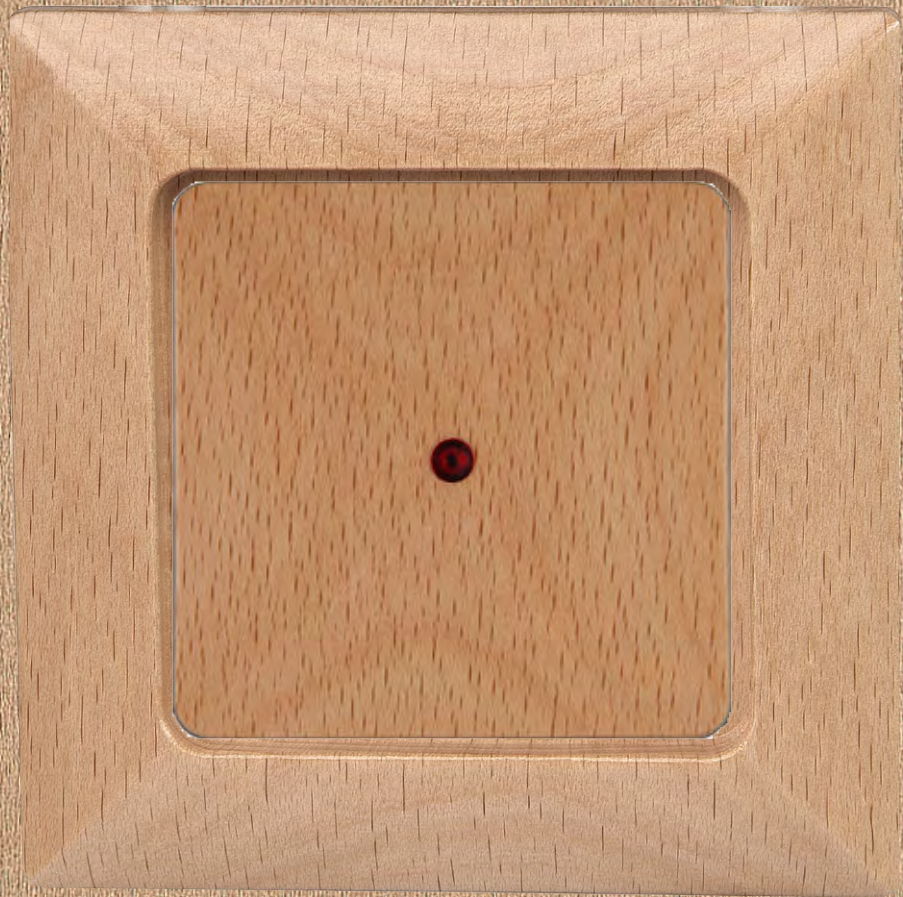
Aus- und Wechselschalter mit Linse (weiß)

Kontrollschalter / Ausschalter mit Linse (rot)

Taster mit Linse (weiß)

HomeMatic SmartHome Taster mit Linse (weiß)





Der Dimmerschalter aus Massivholz

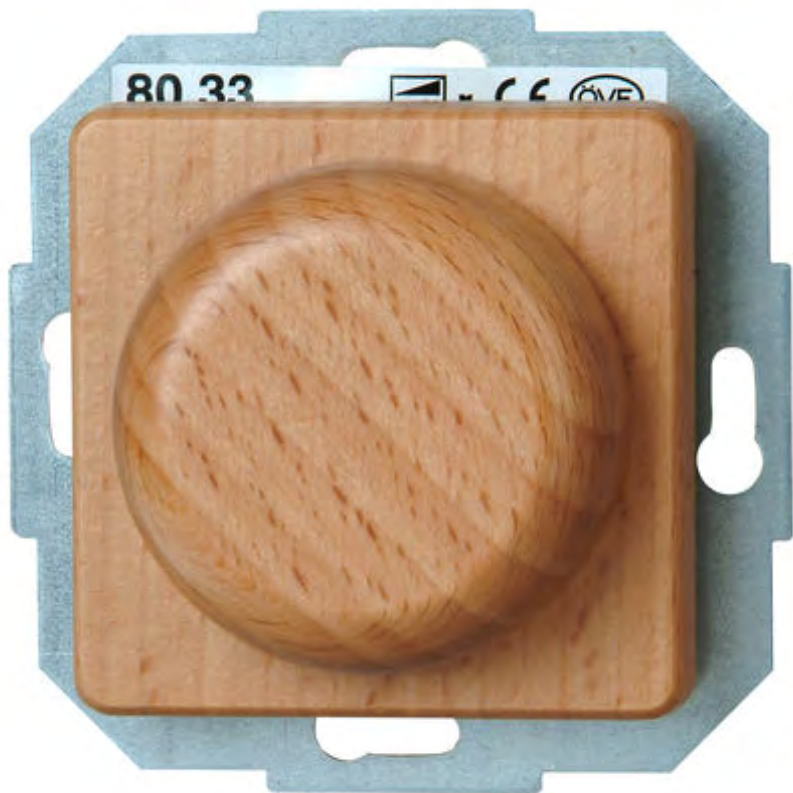
Das leuchtet ein.

Montagerichtung horizontal und vertikal
Oberfläche Schalter lackiert, glänzend
Anschluss mit Steckklemmen
Werkstoff Massivholz, Halogenfrei
Prüfzeichen CE und VDE
Nennspannung 250 V / 10 A

Ausführungen wahlweise möglich als :

*Dimmer für Glüh-, 230V-Halogen und
Niedervolthalogenlampen mit konventionellen Trafos 40-400W/VA*

*Dimmer für Glüh-, 230V-Halogen und
Niedervolthalogenlampen mit elektronischen Trafos 20-275W/VA*

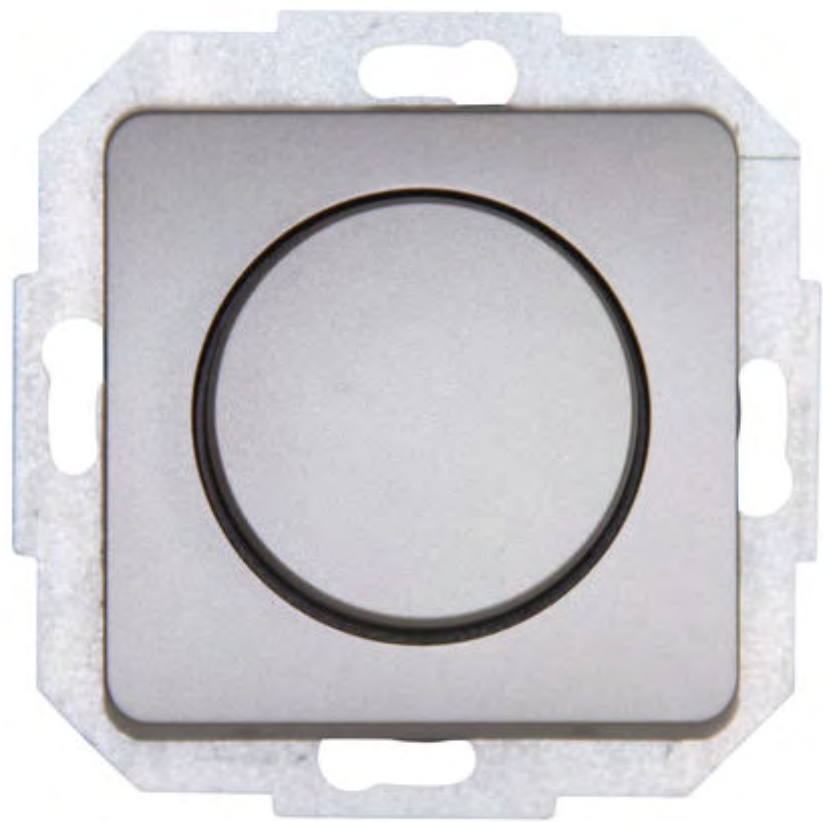


80 33



CE

ÖVE



Der Dimmerschalter in Stahloptik

Der moderne Kontrast.

Montagerichtung horizontal und vertikal
Oberfläche Schalter lackiert, glänzend
Anschluss mit Steckklemmen
Werkstoff Thermoplast Kunststoff
Prüfzeichen CE und VDE
Nennspannung 250 V / 10 A

Ausführungen wahlweise möglich als :

*Dimmer für Glüh-, 230V-Halogen und
Niedervolthalogenlampen mit konventionellen Trafos 40-400W/VA*

*Dimmer für Glüh-, 230V-Halogen und
Niedervolthalogenlampen mit elektronischen Trafos 20-275W/VA*

Der Dimmerschalter in weiß

Der mit unauffälliger Eleganz.

Montagerichtung horizontal und vertikal
Oberfläche Schalter lackiert, glänzend
Anschluss mit Steckklemmen
Werkstoff Thermoplast Kunststoff
Prüfzeichen CE und VDE
Nennspannung 250 V / 10 A

Ausführungen wahlweise möglich als :

*Dimmer für Glüh-, 230V-Halogen und
Niedervolthalogenlampen mit konventionellen Trafos 40-400W/VA*

*Dimmer für Glüh-, 230V-Halogen und
Niedervolthalogenlampen mit elektronischen Trafos 20-275W/VA*









Bleiben Sie verbunden da passt der Stecker.

Moderne Schalterprogramme sind weit mehr als Gebrauchsgegenstände. Sie sind faszinierende Designobjekte. Geprägt von innovativer Technik und ästhetischem Niveau erhalten Sie Designobjekte perfekt passend zu Ihrem Wohnstil.





Die Steckdose aus Massivholz

Die Verbindung zur Funktion.

Montagerichtung horizontal und vertikal
Oberfläche Schalter lackiert, glänzend
Anschluss mit Steckklemmen
Werkstoff Massivholz, Halogenfrei
Prüfzeichen CE und VDE
Nennspannung 250 V / 10 A

Ausführungen wahlweise möglich als :

Schutzkontakt-Steckdose 1-fach mit erhöhtem Berührungsschutz

Die Steckdose in weiß

Der mit unauffälliger Eleganz.

Montagerichtung horizontal und vertikal
Oberfläche Schalter ackiert, glänzend
Anschluss mit Steckklemmen
Werkstoff Thermoplast Kunststoff
Prüfzeichen CE und VDE
Nennspannung 250 V / 16 A

Ausführungen wahlweise möglich als :

Schutzkontakt-Steckdose 1-fach mit erhöhtem Berührungsschutz

Schutzkontakt-Steckdose mit Deckel mit erhöhtem Berührungsschutz

Mittenschutzkontakt-Steckdose 1-fach mit erhöhtem Berührungsschutz

Mittenschutzkontakt-Steckdose 1-fach, mit Klappdeckel mit erhöhtem Berührungsschutz





Die Steckdose in Stahlopik

Der moderne Kontrast.

Montagerichtung horizontal und vertikal
Oberfläche Schalter ackiert, glänzend
Anschluss mit Steckklemmen
Werkstoff Thermoplast Kunststoff
Prüfzeichen CE und VDE
Nennspannung 250 V / 10 A

Ausführungen wahlweise möglich als :

Schutzkontakt-Steckdose 1-fach mit erhöhtem Berührungsschutz

Schutzkontakt-Steckdose mit Deckel mit erhöhtem Berührungsschutz

Mittenschutzkontakt-Steckdose 1-fach mit erhöhtem Berührungsschutz

Mittenschutzkontakt-Steckdose 1-fach, mit Klappdeckel mit erhöhtem Berührungsschutz





Die Antennensteckdose aus Massivholz

Kabel TV und Radio für besten Empfang.

Montagerichtung horizontal und vertikal
Oberfläche Schalter lackiert, glänzend
Anschluss mit Steckklemmen
Werkstoff Massivholz, Halogenfrei
Prüfzeichen CE und VDE
Einzel- und Durchgangsdose für Kabelfernsehen,
Einzel- und Gemeinschaftsanlagen

Ausführungen wahlweise möglich als :

Koaxial-Antennensteckdose für Kabel TV und Radio





Die Antennensteckose in weiß

Kabel TV und Radio für besten Empfang.

Montagerichtung horizontal und vertikal

Oberfläche Schalter ackiert, glänzend

Anschluss mit Steckklemmen

Werkstoff Thermoplast Kunststoff

Prüfzeichen CE und VDE

Ausführungen wahlweise möglich als :

Koaxial-Antennensteckdose für Kabel TV und Radio

Die Antennensteckdose in Stahloptik

Kabel TV und Radio für besten Empfang.

Montagerichtung horizontal und vertikal
Oberfläche Schalter ackiert, glänzend
Anschluss mit Steckklemmen
Werkstoff Thermoplast Kunststoff
Prüfzeichen CE und VDE

Ausführungen wahlweise möglich als :

Koaxial-Antennensteckdose für Kabel TV und Radio









Die Antennensteckdose aus Massivholz

Die 3 fache Verbindung zur Welt.

Montagerichtung horizontal und vertikal
Oberfläche Schalter lackiert, glänzend
Anschluss mit Steckklemmen
Werkstoff Massivholz, Halogenfrei
Prüfzeichen CE und VDE

Ausführungen wahlweise möglich als :

Koaxial-Antennensteckdose für SAT, Kabel TV und Radio

Die Antennensteckose in Stahloptik

Die 3 fache Verbindung zur Welt.

Montagerichtung horizontal und vertikal
Oberfläche Schalter ackiert, glänzend
Anschluss mit Steckklemmen
Werkstoff Thermoplast Kunststoff
Prüfzeichen CE und VDE

Ausführungen wahlweise möglich als :

Koaxial-Antennensteckdose für SAT, Kabel TV und Radio





Die Antennensteckose in weiß

Die 3 fache Verbindung zur Welt.

Montagerichtung horizontal und vertikal
Oberfläche Schalterackiert, glänzend
Anschluss mit Steckklemmen
Werkstoff Thermoplast Kunststoff
Prüfzeichen CE und VDE

Ausführungen wahlweise möglich als :

Koaxial-Antennensteckdose für SAT, Kabel TV und Radio





Die USB Ladedose aus Massivholz

Komfortables aufladen.

Montagerichtung horizontal und vertikal

Oberfläche Schalter lackiert, glänzend

Anschluss mit Steckklemmen

Werkstoff Massivholz, Halogenfrei

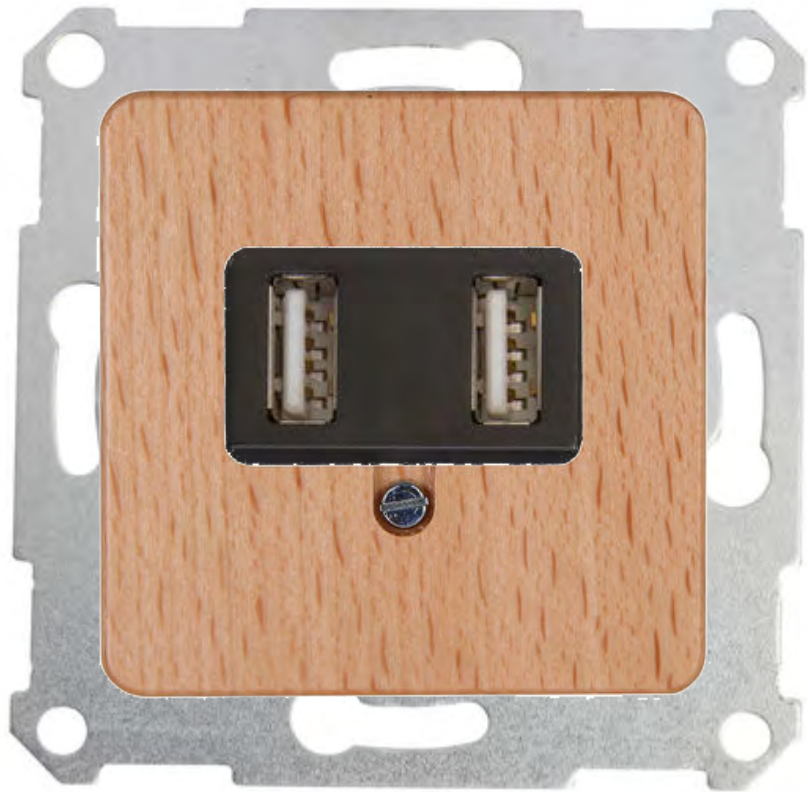
Prüfzeichen CE und VDE

Schnelles und sicheres Laden aller USB-Geräte

Leistung/Spannung 230V / 2 x 1050mA

Ausführungen wahlweise möglich als :

USB Ladegerät mit Leistung/Spannung 230V / 2 x 1050mA





Die USB Ladedose in weiß

Komfortables aufladen.

Montagerichtung horizontal und vertikal

Oberfläche Schalter lackiert, glänzend

Anschluss mit Steckklemmen

Werkstoff Thermoplast Kunststoff

Prüfzeichen CE und VDE

Schnelles und sicheres Laden aller USB-Geräte

Leistung/Spannung 230V / 2 x 1050mA

Ausführungen wahlweise möglich als :

USB Ladegerät mit Leistung/Spannung 230V / 2 x 1050mA

Die USB Ladedose in Stahloptik

Komfortables aufladen.

Montagerichtung horizontal und vertikal
Oberfläche Schalter lackiert, glänzend
Anschluss mit Steckklemmen
Werkstoff Thermoplast Kunststoff
Prüfzeichen CE und VDE
Schnelles und sicheres Laden aller USB-Geräte
Leistung/Spannung 230V / 2 x 1050mA

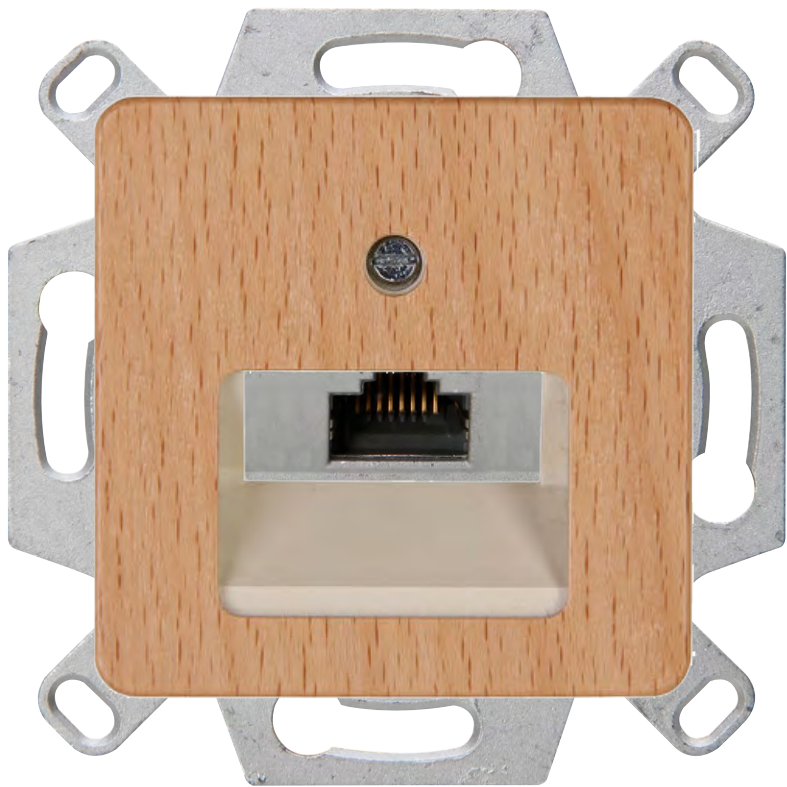
Ausführungen wahlweise möglich als :

USB Ladegerät mit Leistung/Spannung 230V / 2 x 1050mA









Die Netzwerkdose aus Massivholz

Die sichere Verbindung.

Montagerichtung horizontal und vertikal
Oberfläche Schalter lackiert, glänzend
Werkstoff Massivholz, Halogenfrei
Prüfzeichen CE und VDE

Ausführungen wahlweise möglich als :

*Netzwerkanschlussdose CAT6, mit Schrägauslass,
1 Steckanschluss 8-polig, Unterputz, geeignet für
Zuleitungsquerschnitt AWG 22 und 23*

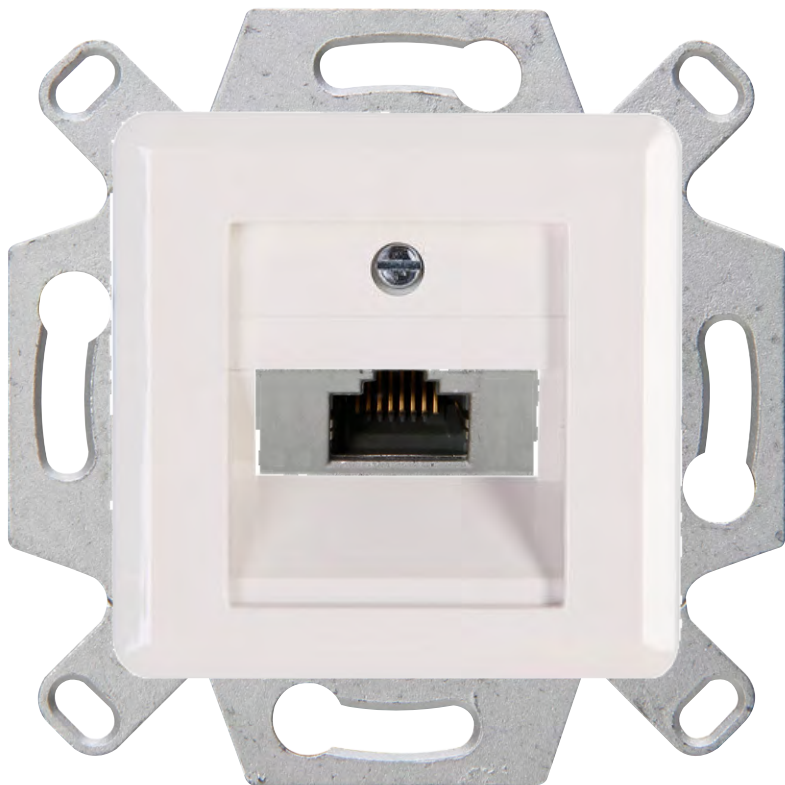
Die Netzwerkdose in weiß

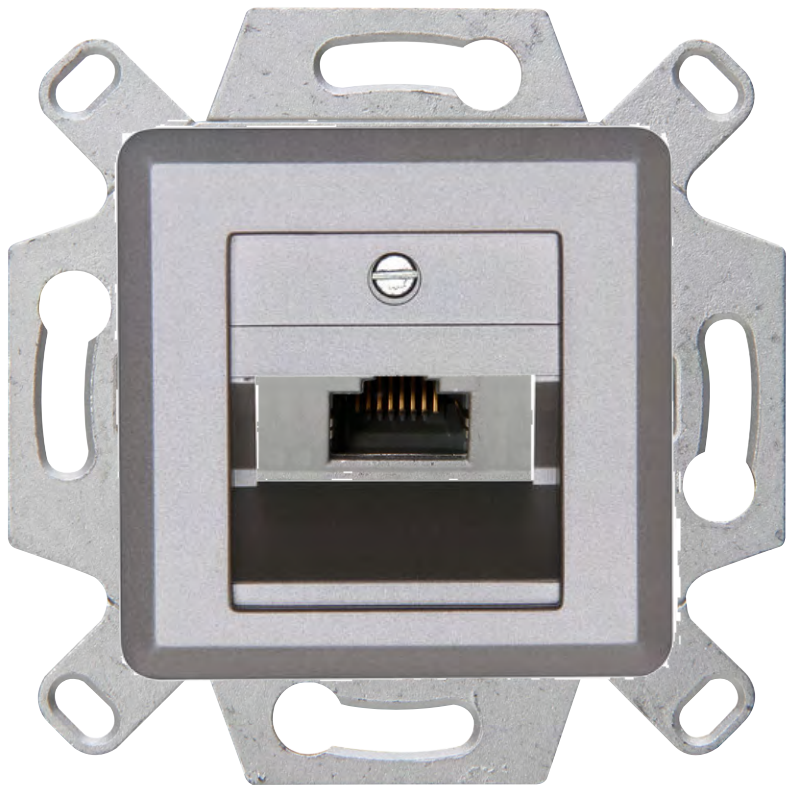
Die sichere Verbindung.

Montagerichtung horizontal und vertikal
Oberfläche Schalter lackiert, glänzend
Werkstoff Thermoplast Kunststoff
Prüfzeichen CE und VDE

Ausführungen wahlweise möglich als :

*Netzwerkanschlussdose CAT6, mit Schrägauslass,
1 Steckanschluss 8-polig, Unterputz, geeignet für
Zuleitungsquerschnitt AWG 22 und 23*





Die Netzwerkdose in Stahloptik

Die sichere Verbindung.

Montagerichtung horizontal und vertikal
Oberfläche Schalter lackiert, glänzend
Werkstoff Thermoplast Kunststoff
Prüfzeichen CE und VDE

Ausführungen wahlweise möglich als :

*Netzwerkanschlussdose CAT6, mit Schrägauslass,
1 Steckanschluss 8-polig, Unterputz, geeignet für
Zuleitungsquerschnitt AWG 22 und 23*





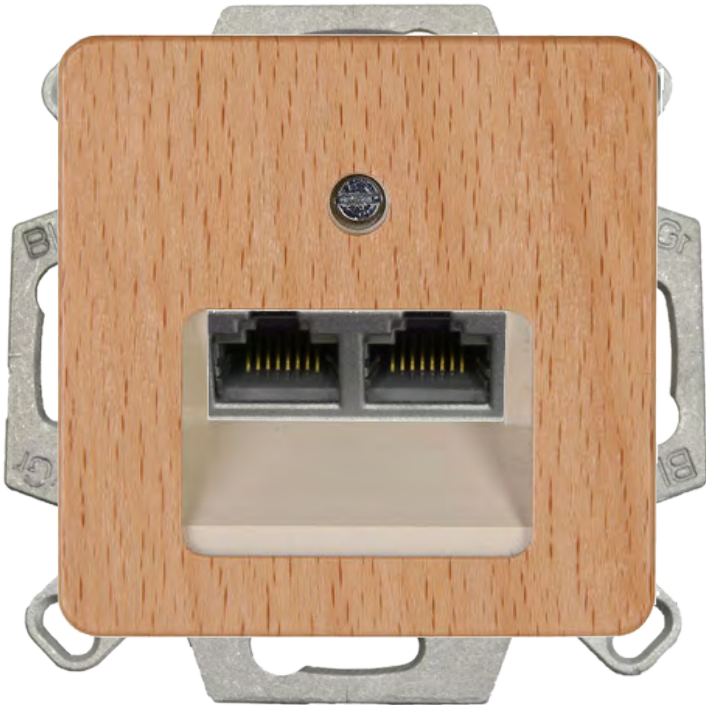
Die Netzwerkdose aus Massivholz

Doppelt für mehr Möglichkeiten.

Montagerichtung horizontal und vertikal
Oberfläche Schalter lackiert, glänzend
Werkstoff Massivholz, Halogenfrei
Prüfzeichen CE und VDE

Ausführungen wahlweise möglich als :

*Netzwerkanschlussdose CAT6, mit Schrägauslass,
2 Steckanschluss (8)8-polig, Unterputz, LSA Aufleger*





Die Netzwerkdose in Stahloptik

Doppelt für mehr Möglichkeiten.

Montagerichtung horizontal und vertikal
Oberfläche Schalter lackiert, glänzend
Werkstoff Thermoplast Kunststoff
Prüfzeichen CE und VDE

Ausführungen wahlweise möglich als :

*Netzwerkanschlussdose CAT6, mit Schrägauslass,
2 Steckanschluss (8)8-polig, Unterputz, LSA Aufleger*

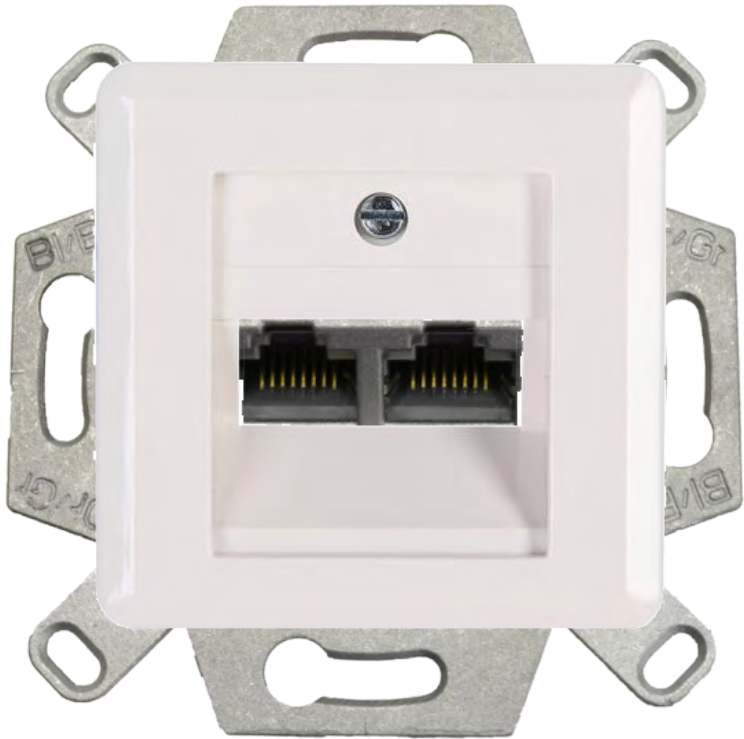
Die Netzwerkdose in weiß

Doppelt für mehr Möglichkeiten.

Montagerichtung horizontal und vertikal
Oberfläche Schalter lackiert, glänzend
Werkstoff Thermoplast Kunststoff
Prüfzeichen CE und VDE

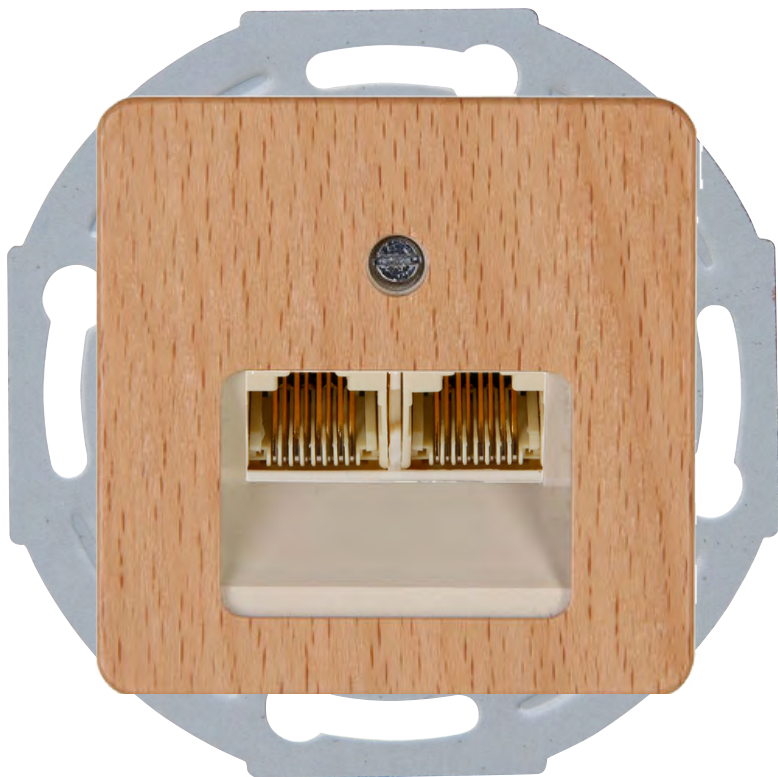
Ausführungen wahlweise möglich als :

*Netzwerkanschlussdose CAT6, mit Schrägauslass,
2 Steckanschluss (8)8-polig, Unterputz, LSA Aufleger*









Die UAE Datendose aus Massivholz

Kommunikation die Verbindet.

Montagerichtung horizontal und vertikal
Oberfläche Schalter lackiert, glänzend
Werkstoff Massivholz, Halogenfrei
Prüfzeichen CE und VDE

Ausführungen wahlweise möglich als :

UAE-Anschlussdose-Sockel, Anschluss für Telefon-und Datentechnik, 2 getrennte Anschlüsse

UAE-Anschlussdose-Sockel, Anschluss für Telefon-und Datentechnik, 2 parallele Anschlüsse

Die UAE Datendose in weiß

Kommunikation die Verbindet.

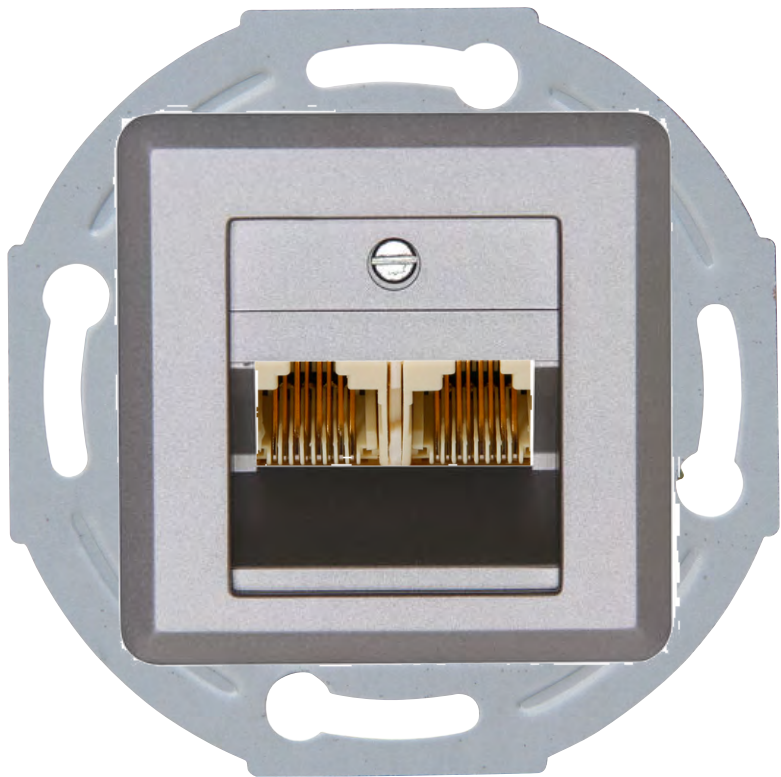
Montagerichtung horizontal und vertikal
Oberfläche Schalter lackiert, glänzend
Werkstoff Thermoplast Kunststoff
Prüfzeichen CE und VDE

Ausführungen wahlweise möglich als :

UAE-Anschlussdose-Sockel, Anschluss für Telefon-und Datentechnik, 2 getrennte Anschlüsse

UAE-Anschlussdose-Sockel, Anschluss für Telefon-und Datentechnik, 2 parallele Anschlüsse





Die UAE Datendose in Stahloptik Kommunikation die Verbindet.

Montagerichtung horizontal und vertikal
Oberfläche Schalter lackiert, glänzend
Werkstoff Thermoplast Kunststoff
Prüfzeichen CE und VDE

Ausführungen wahlweise möglich als :

*UAE-Anschlussdose-Sockel, Anschluss für Telefon-und
Datentechnik, 2 getrennte Anschlüsse*

*UAE-Anschlussdose-Sockel, Anschluss für Telefon-und
Datentechnik, 2 parallele Anschlüsse*





Die Telefondose aus Massivholz

Der Klassische Kommunikationsanschluß.

Montagerichtung horizontal und vertikal
Oberfläche Schalter lackiert, glänzend
Werkstoff Massivholz, Halogenfrei
Prüfzeichen CE und VDE

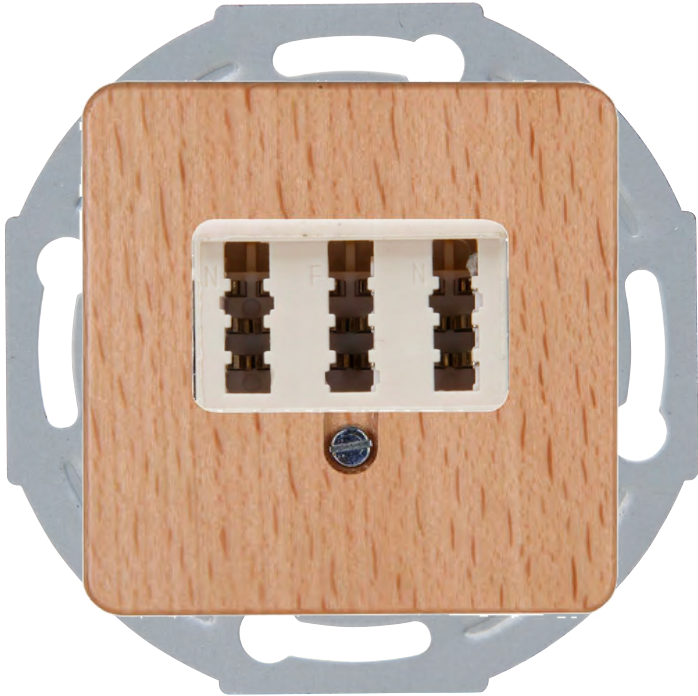
Ausführungen wahlweise möglich als :

*Telefonanschlusssdose-Sockel TAE, 1 Amtsleitung und 2
Zusatzgeräte, 3x6-polig, NFN-Codierung*

*Telefonanschlusssdose-Sockel TAE, 2 Amtsleitung und 1
Zusatzgeräte, 3x6-polig, NFF-Codierung*

*Telefonanschlusssdose-Sockel TAE, 2 Amtsleitung,
2x6-polig, FF-Codierung*

*Telefonanschlusssdose-Sockel TAE, 1 Amtsleitung, 6-polig,
F-Codierung*





Die Telefondose in Stahloptik

Der Klassische Kommunikationsanschluß.

Montagerichtung horizontal und vertikal
Oberfläche Schalter lackiert, glänzend
Werkstoff Thermoplast Kunststoff
Prüfzeichen CE und VDE

Ausführungen wahlweise möglich als :

*Telefonanschlussdose-Sockel TAE, 1 Amtsleitung und 2
Zusatzgeräte, 3x6-polig, NFN-Codierung*

*Telefonanschlussdose-Sockel TAE, 2 Amtsleitung und 1
Zusatzgeräte, 3x6-polig, NFF-Codierung*

*Telefonanschlussdose-Sockel TAE, 2 Amtsleitung,
2x6-polig, FF-Codierung*

*Telefonanschlussdose-Sockel TAE, 1 Amtsleitung, 6-polig,
F-Codierung*

Die Telefondose in weiß

Der Klassische Kommunikationsanschluß.

Montagerichtung horizontal und vertikal
Oberfläche Schalter lackiert, glänzend
Werkstoff Thermoplast Kunststoff
Prüfzeichen CE und VDE

Ausführungen wahlweise möglich als :

*Telefonanschlußdose-Sockel TAE, 1 Amtsleitung und 2
Zusatzgeräte, 3x6-polig, NFN-Codierung*

*Telefonanschlußdose-Sockel TAE, 2 Amtsleitung und 1
Zusatzgeräte, 3x6-polig, NFF-Codierung*

*Telefonanschlußdose-Sockel TAE, 2 Amtsleitung,
2x6-polig, FF-Codierung*

*Telefonanschlußdose-Sockel TAE, 1 Amtsleitung, 6-polig,
F-Codierung*









Schalterprogramm WoodLine Exklusiv ganz nach Ihren Wünschen.

Wir helfen Ihnen dabei Ihren Wohnraum so zu gestalten, wie Sie es sich vorstellen.

Von der Planung zum Wohnraum – Auf diesem Weg begleiten wir sie mit kreativen Ideen, fundiertem Fachwissen, großer Einsatzbereitschaft und viel Einfühlungsvermögen.

Wir liefern alles aus einer Hand – pünktlich an die Baustelle - in Deutschland, Europa und wenn Sie möchten auch in die ganze Welt.

Nehmen Sie Kontakt mit uns auf - lassen Sie uns gemeinsam Ihre Zukunft gestalten !

Wie Menschen denken und leben,
so bauen und wohnen sie.

Johann Gottfried von Herder



decke | wand | boden
Wohnfachmarkt

Ideen entwickeln, Wohnräume schaffen.

Erfahren Sie mehr
und machen Sie aus Ihrer Wohnung ein Zuhause

DOWNLOAD

decke | wand | boden
Wohnfachmarkt

Lothar-Irle-Straße 2 | 57074 Siegen – Kaan Marienborn
Tel.: 0271 - 7700 1050 | www.decke-wand-boden.de