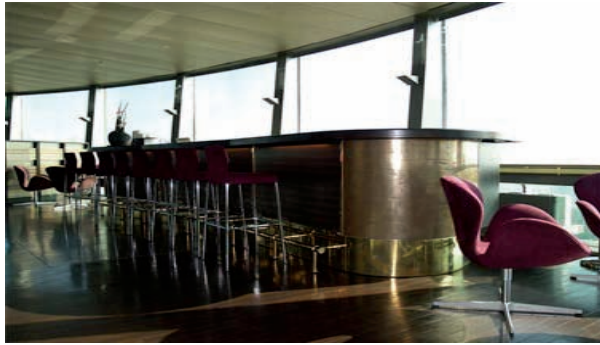




complexma
MATERIAL SOLUTIONS

metalsign

- die innovative metallische Beschichtung
mit unendlichen Variationen der Gestaltung in edler Echtmetalloptik.



Fast jede Oberfläche sowie Objekte jeder Größe und Form können mit metalsign beschichtet werden.

Es kann mit einem Pinsel, einem Raker oder einer Rolle aufgetragen werden. Selbst beim spachteln, tauchen, lackieren zeigt es seine guten Verarbeitungseigenschaften.

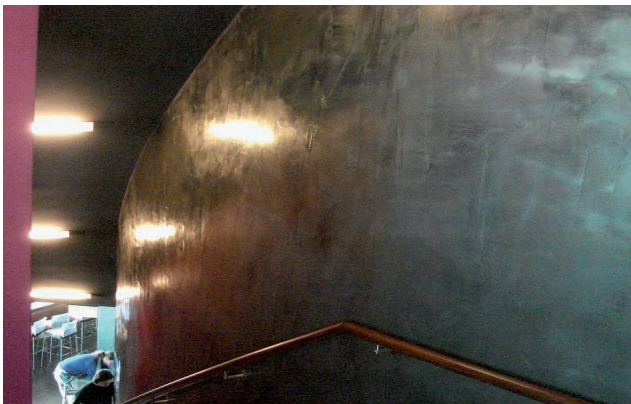
Dank der zahlreichen Anwendungsmethoden können hunderte kreativer Oberflächeneffekte erzielt werden und das auch in Kombination mit vielfältigen Schleif- und Politurverfahren.

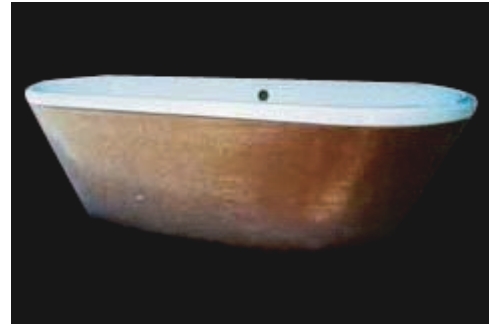
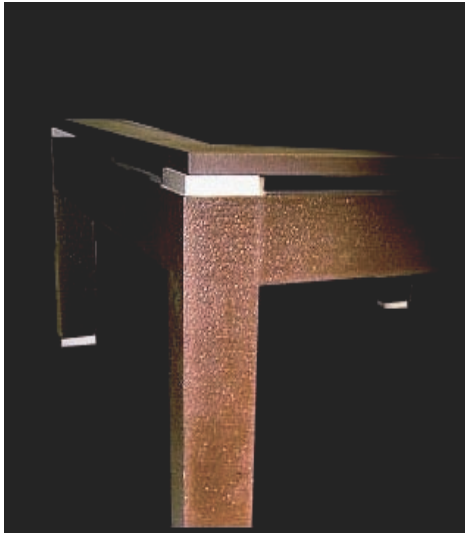
metalsign oxidiert genauso wie die entsprechenden Metallarten, d.h. die beschichteten Objekte werden mit der Zeit älter und rostiger.

Dies kann ein Vorteil sein, wenn Sie eine natürliche Optik bevorzugen.



Von der Idee zur Realisierung





Materialeigenschaften:

elektrisch nicht leitend
magnetisch je nach Metallart
nicht- toxisch
UV-beständig
nicht entflammbar
leicht zu verarbeiten
Metallgehalt nach dem Abtragen des Katalysators von +/-98%
zeigt ausgezeichnete Adhäsionseigenschaften mit:
Holz, Kunststoff, Metall, Plexiglas, Keramik, Beton, Naturstein, Acryl usw.
oxidiert auf Wunsch (Prozess kann jederzeit unterbunden werden) gute
Verarbeitungseigenschaften auf vertikalen Oberflächen
trocknet gleichmäßig
beständig gegen chemische Reaktionen
100% „wasser- und wetterfest“ - z.B. für Außenanwendungen
haltbar und stark tragend (Abrieb)

