

Freund
M A T E R I A L F Ü R I D E E N

35 JAHRE FREUND GMBH · WIR BRINGEN DIE NATUR IN IHRE RÄUME

Mit den Materiallinien
GREEN NATURE ELEMENTS

durch

brechen

wir die geraden
Linien im Raum.

Josef Freund
Geschäftsführer
der Freund GmbH



Nina Freund
Marketing / Vertrieb





Wohlfühlbüro im Freund Showroom Berlin, Foto: Andreas Schwarz für Freund GmbH



ÜBER UNS

Die Freund GmbH ist ein Unternehmen aus Österreich mit einem Zweigbüro in Berlin. Seit 35 Jahren sind wir als Handelspartner und Produzent national wie international erfolgreich tätig.

Wir bieten neben den neuesten Trends zur Wandgestaltung auch innovative Materialien für die gehobene Innenarchitektur. Zu unseren Kunden zählen Designer, Planer, Architekten und Bauherren, die sich durch exklusive Projekte vom Mitbewerber abgrenzen wollen.

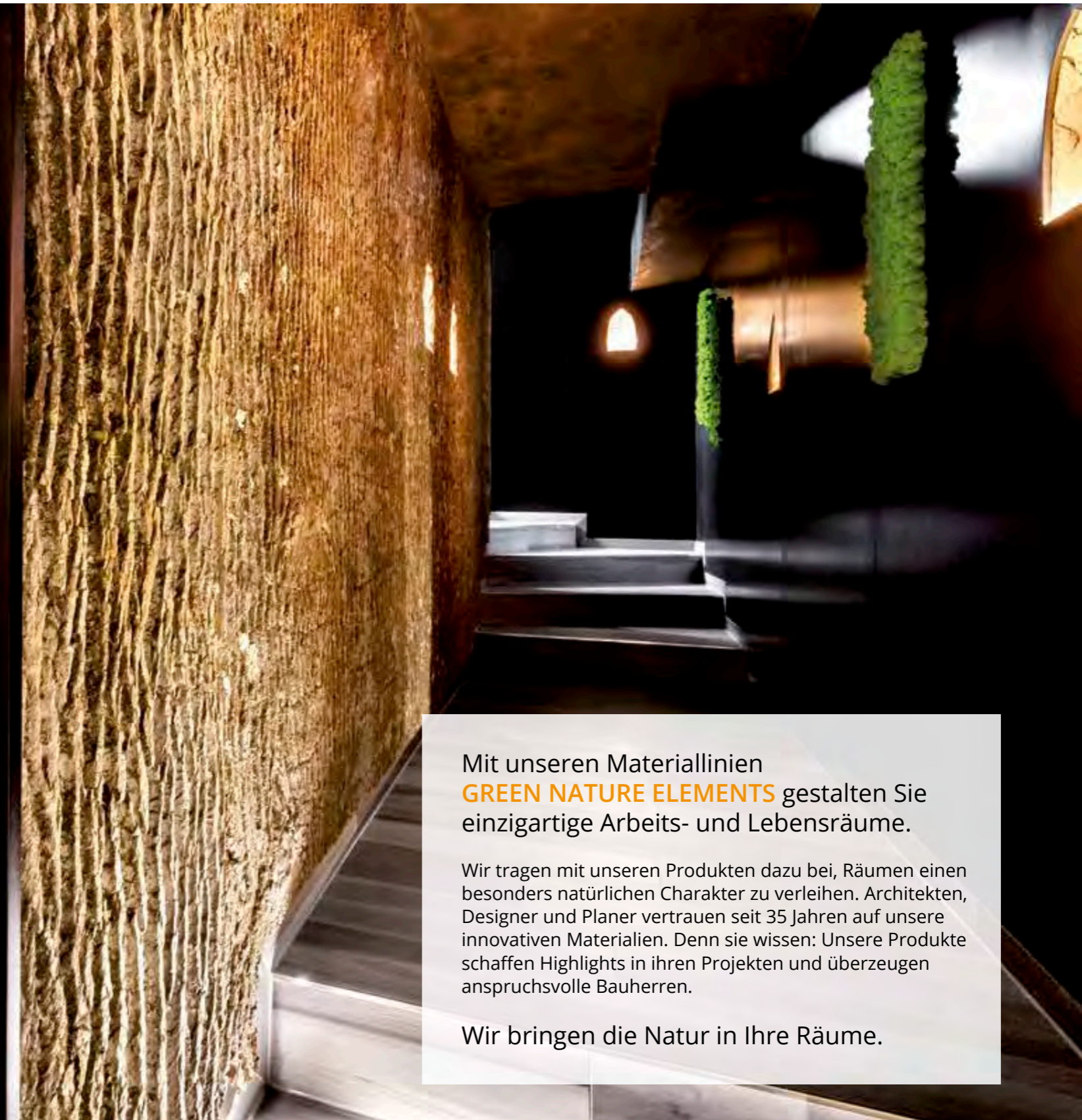
UNSERE PHILOSOPHIE

Die von der Architektur gezogenen Grenzen lassen Arbeits- und Lebensräume entstehen, die die Ästhetik und Funktionalität in den Mittelpunkt stellen. Mit unseren Materialien werden Wohlfühl-oasen geschaffen, die durch ihre Natürlichkeit und Individualität einen Gegenpol zur High-Tech-Gesellschaft setzen.

WOHLFÜHLRÄUME SCHAFFEN



Evergreen Premium, Farbe: apfelgrün, kombiniert mit Pappelbaumrinde,
Projekt: MUN Restaurant München, Foto: Format Works by Stefan Herx



Mit unseren Materiallinien
GREEN NATURE ELEMENTS gestalten Sie
einzigartige Arbeits- und Lebensräume.

Wir tragen mit unseren Produkten dazu bei, Räumen einen besonders natürlichen Charakter zu verleihen. Architekten, Designer und Planer vertrauen seit 35 Jahren auf unsere innovativen Materialien. Denn sie wissen: Unsere Produkte schaffen Highlights in ihren Projekten und überzeugen anspruchsvolle Bauherren.

Wir bringen die Natur in Ihre Räume.

ELEMENTS



Alusion transluzent hinterleuchtet, kombiniert mit Magma,
Projekt: Showroom Deutsche Werkstätten Leipzig, Foto: Asaf Oren

ELEGANTE UND STILVOLL FLIESENDE WANDPANEELLE

Klares Wasser, das sanft an Glasflächen herunterfließt, transluzente Materialien, die interessante Lichtspiele entstehen lassen und präzise, CNC-gefräste Formen, mit denen Sie Ihrem Projekt eine besonders kreative Note geben: Diese Gestaltungselemente aus unserer Materiallinie ELEMENTS bilden eine breite Ideenpalette, mit der Sie Oberflächen und Wände fantasievoll veredeln und Räume stilvoll aufteilen.

Eine den Naturkräften nachempfundene, klare Formensprache und das Spiel mit Bewegung und Licht lassen einzigartige Fassaden und Oberflächen entstehen.

MODULAR

WANDMODULE AUS MDF

Exklusive, zeitgemäße Wandgestaltung mit großflächigen, ausgefrästen Wandpaneelen. Die transluzente Optik schafft einen Raum im Raum, ohne Licht und Gesamtatmosphäre voneinander zu trennen.

Bei den Rasterelementen handelt es sich um großformatige Module, die als Raumtrennsystem in der Innenarchitektur und als

dreidimensionale Verkleidungen zum Einsatz kommen. Modular wird verwendet, um eine ansprechende Tiefenwirkung zu erzielen und Räume sanft abzuteilen, aber gleichzeitig lichtdurchlässig zu bleiben.

Jedes Paneel hat einen allseitigen Musterverlauf und ist dadurch an jeder Seite ansatzfähig zum nächsten Paneel.



Modular Others 03, Projekt: BestWestern Parkhotel Ropeter Göttingen by NeumannRaumDesign



Modular Others 03, Projekt: BestWestern Parkhotel Ropeter Göttingen by NeumannRaumDesign



Transluzente Modular-Raumtrenner im Wartebereich, Projekt: Herz im Zentrum, Hannover, in Kooperation mit Hans G. Bock GmbH / Karen Dörge, Dipl.Ing. Innenarchitektin, Fotos: Herz im Zentrum



Modular Organic 01, hinterleuchtete Oberflächen grundiert und weiß vorlackiert



Transluzente Modular-Elemente freistehend und mit Mooshintergrund in Kombination, Projekt: Messestand Freund GmbH, Foto: Dariusz Lech



Modular, Raumtrenner und Wandpaneele mit Evergreen Moos, Farbe: apfelgrün,
Projekt: KOMBRINK - CAFÉ.MITTAGSTISCH.CATERING Berlin, Foto: Freund GmbH

DESIGNS MODULAR

Die Abbildungen zeigen jeweils einen Wandabschnitt, die weißen Bereiche im Format: 2440 x 1220 mm kennzeichnen das Paneel.



Organic 01



Organic 02



Pop 01



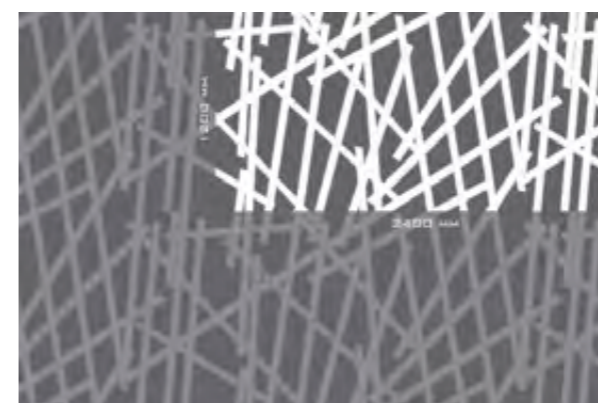
Ornament 01



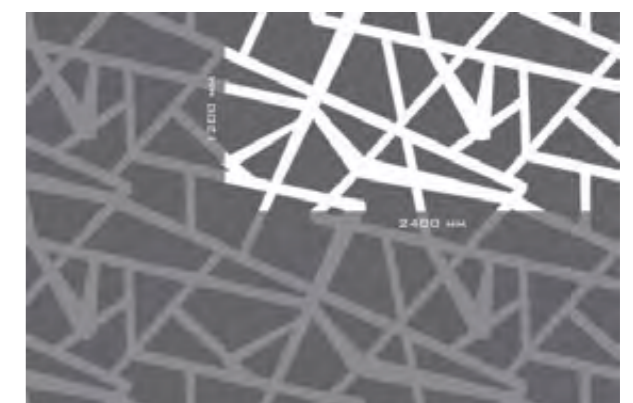
Bubbles 03



Luna 02



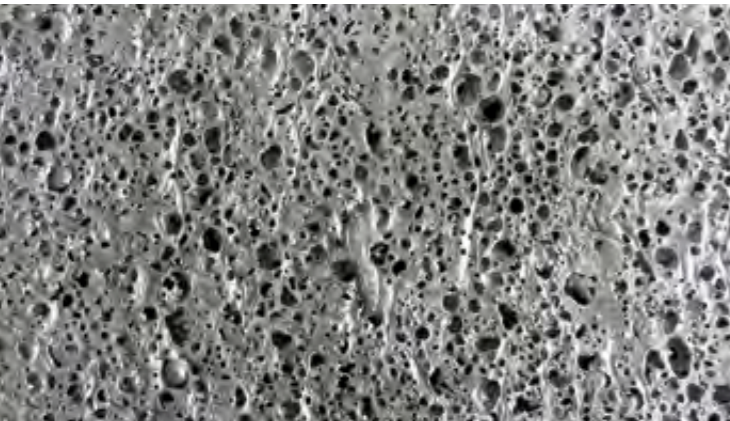
Others 02



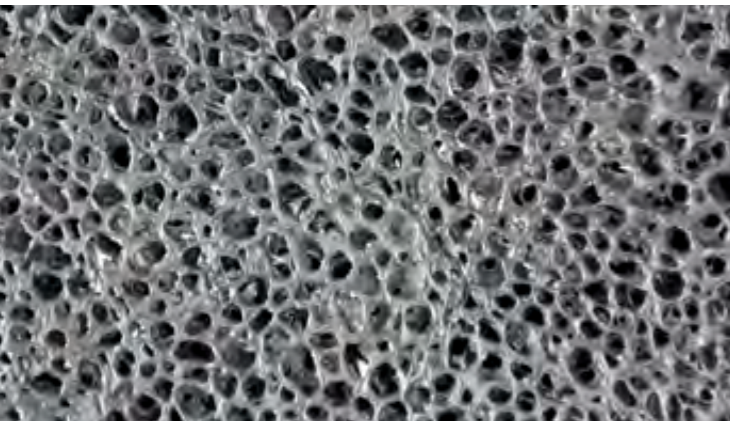
Others 03

DESIGNS ALUSION

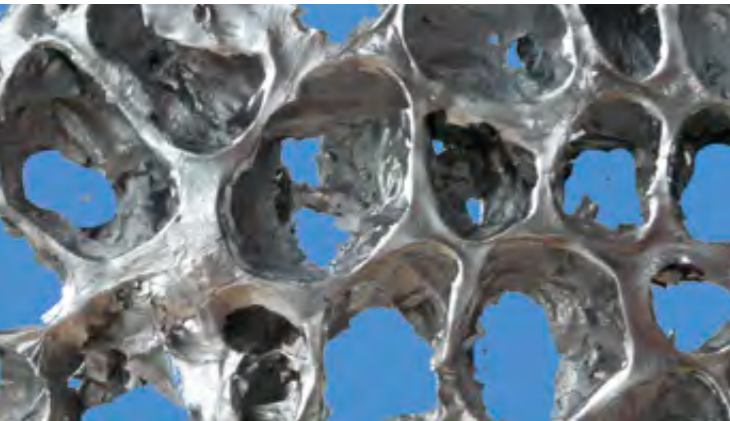
(Detailausschnitt jeweils eines Paneels)



AL-FG-12.7-SM-2S (kleine Zellen beidseitig geöffnet)



AL-FG-12.7-MD-2S (mittlere Zellen beidseitig geöffnet)



AL-FG-12.7-LG-2S (große Zellen beidseitig geöffnet)



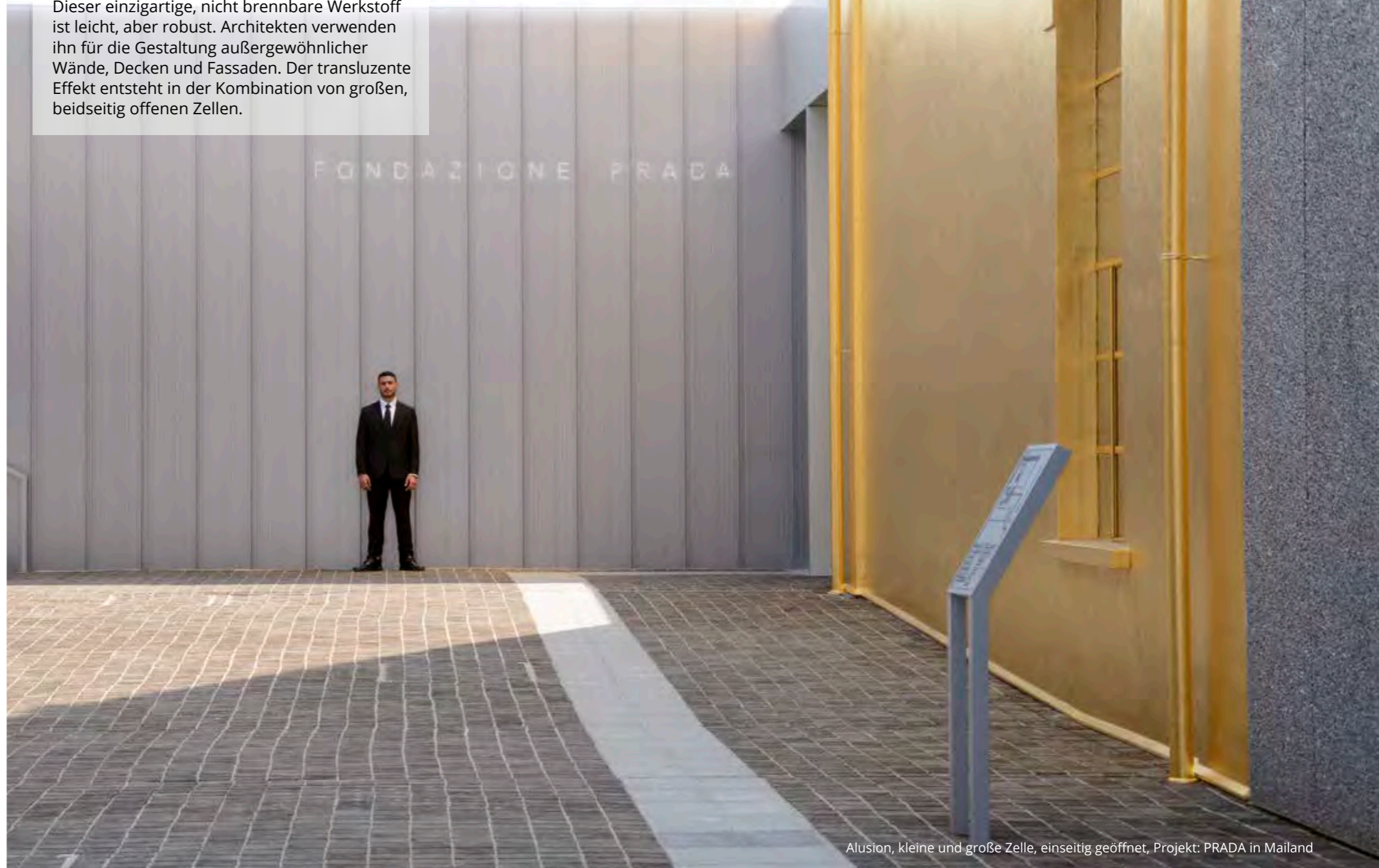
AL-FG-12.7-LG (große Zellen beidseitig geschlossen)

ALUSION

AUFGESCHÄUMTES ALUMINIUM

Unser Aluminiumschaum verbindet die kühle Schönheit von Metall mit einer an bewegtes Wasser erinnernden Oberfläche. Alusion gibt es in drei verschiedenen Zellgrößen, wobei jede Platte ein Unikat darstellt, das individuelle Strukturen aufweist.

Dieser einzigartige, nicht brennbare Werkstoff ist leicht, aber robust. Architekten verwenden ihn für die Gestaltung außergewöhnlicher Wände, Decken und Fassaden. Der transluzente Effekt entsteht in der Kombination von großen, beidseitig offenen Zellen.



Alusion, kleine und große Zelle, einseitig geöffnet, Projekt: PRADA in Mailand



Transluzente Alusion-Elemente im Bar-Bereich, Projekt/Foto: POOL Garden Leipzig



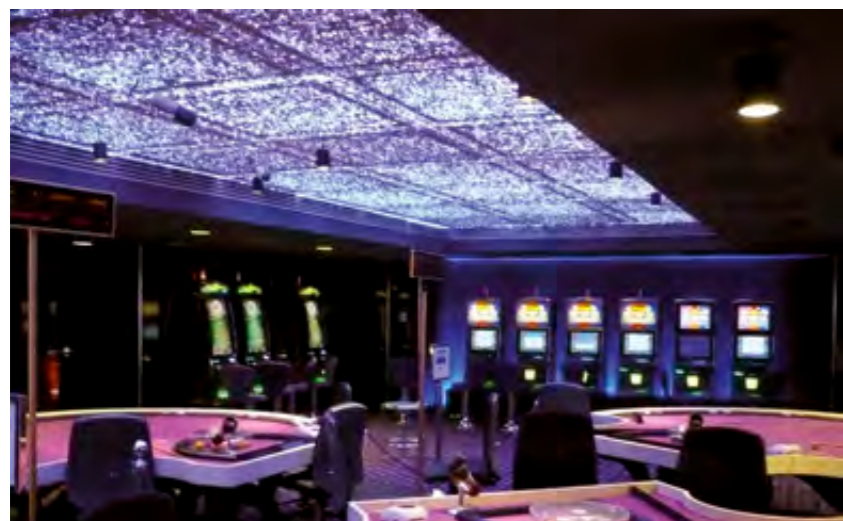
Hinterleuchtete Wand aus Alusion, hier in Kombination mit konserviertem Holz Magma (siehe Seite 114)
Projekt: Showroom Deutsche Werkstätten Leipzig, Foto: Asaf Oren



Alusion, Projekt: Absolut Vodka Bar, New York
große Zellen, transluzent



Alusion, AL-FG-12,7-LG-2S
(große Zellen, beidseitig geöffnet)



Alusion, AL-FG-12,7-LG-2S (große Zellen, beidseitig geöffnet)



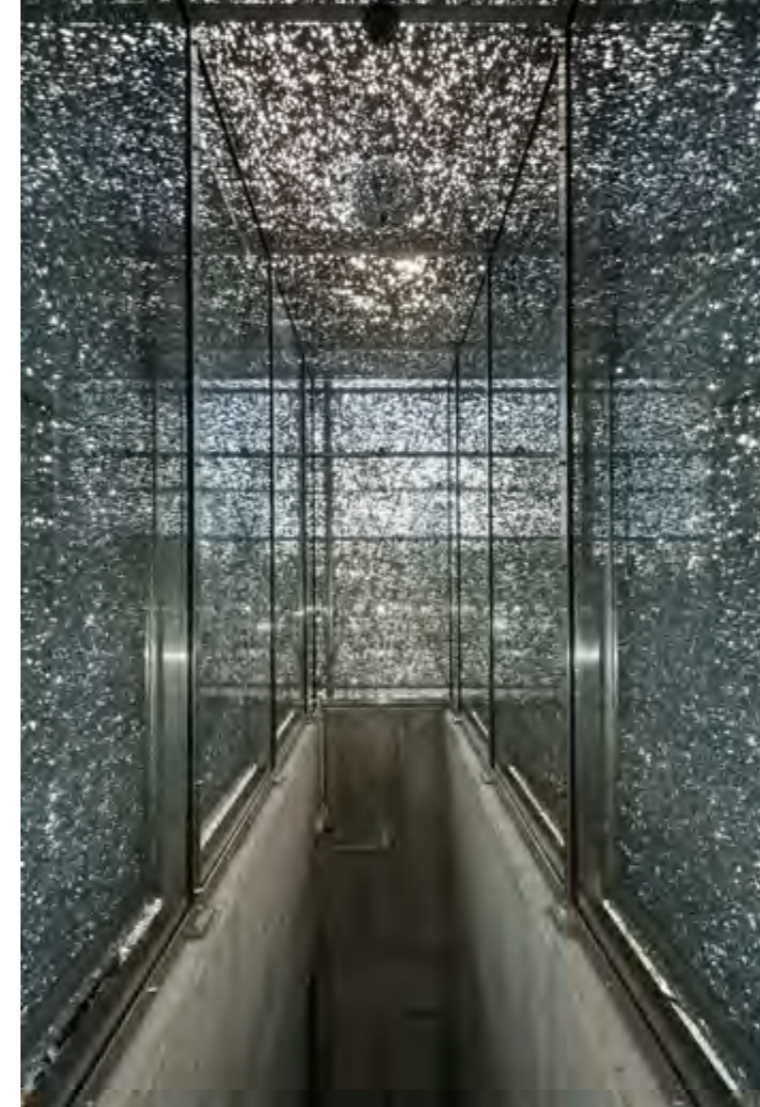
Shop-Gestaltung, AL-FG-12,7-LG-2S
(große Zellen, beidseitig geöffnet)



Swarovski, Messestand, AL-FG-12,7-LG-2S
(große Zellen, beidseitig geöffnet)



AL-FG-12.7-LG-2S (große Zellen, beidseitig geöffnet), 3 m Plattenlängen, hindlschieneis architekten, Foto: Eckhart Matthäus



Im Inneren des Einstiegsbauwerks wurde Glas eingesetzt, um die transluzente Eigenschaft des Materials beizubehalten, Foto: Eckhart Matthäus



Oberfläche aus 100% recyceltem Aluminium, Foto: Eckhart Matthäus

EINSTIEGSBAUWERK

Die wetterfeste Aluminiumhülle von Licht und Wasser besteht aus einem verglasten Stahl-skelett, das mit Paneelen aus Alusion verkleidet ist – recyceltes Aluminium, aus dem das Silikon beim Erhitzen herausgeschmolzen wird.

Durch diesen Prozess entsteht die spezifische Ornamentik der Oberfläche. Bei Dunkelheit erhellt eine Spiegelkugel den nach außen abstrahlenden Lichtkörper, der als Wegmarke an der Einfahrt zu den Forschungsinstituten des Augsburger Innovationsparks tagsüber transparent ist und in der Sonne glitzert, nachts hingegen von innen leuchtet.

Immer in Bewegung, im Fluss, als Metapher für das Wasser, vielschichtig und lebendig.

Bauherr:
Stadt Augsburg,
Stadtentwässerung

Fertigstellung:
Dezember 2013

Konstruktion:
Stahl-Glaskonstruktion mit
Aluminiumhülle Alusion



Innovationspark Augsburg, Einstiegsbauwerk Fassade Alusion, Foto: Eckhart Matthäus

STYLE

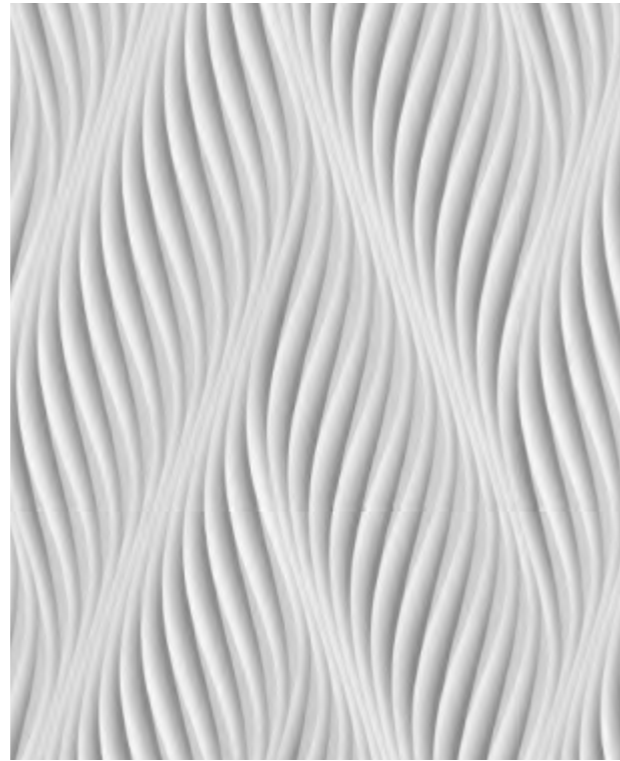
3D-WELLENPLATTEN AUS MDF

Mit den dreidimensional gefrästen Style-Panels greifen wir organische Formen aus der Natur auf. Die Technologie der CNC-Maschinen ermöglicht einen exakten Übergang zwischen zwei Platten. So können wir ganze Wandflächen einheitlich und fortlaufend mit den Designpaneelen veredeln.

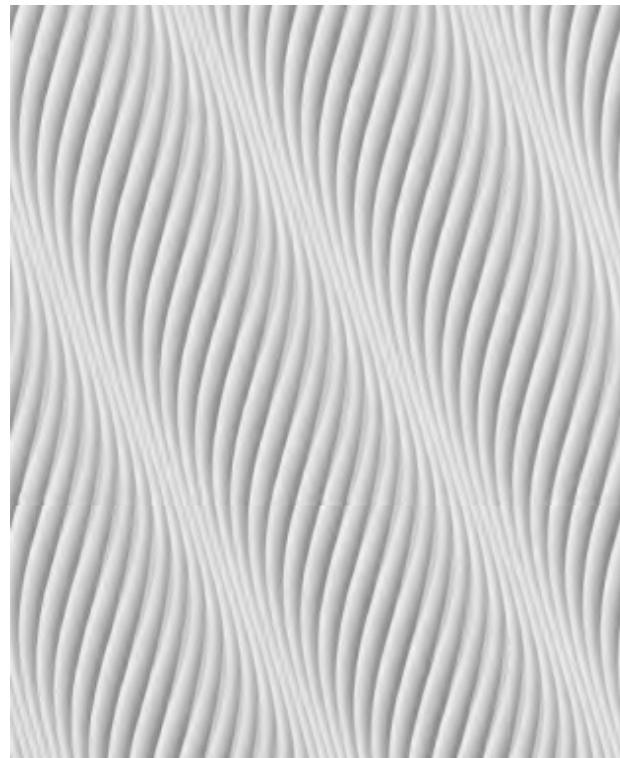
Durch den Fräsverlauf der Paneele und den gezielten Einsatz von Lichtquellen entstehen faszinierende Licht- und Schattenspiele zwischen den Musterverläufen und setzen somit Wände gekonnt in Szene. Die große Auswahl verschiedener Designs bietet Ihnen viele Möglichkeiten zur eindrucksvollen Gestaltung Ihres Projektes. Die Oberflächen der Strukturplatten sind dabei immer bereits geschliffen, grundiert und weiß vorlackiert.

Jedes Paneel hat einen allseitigen Musterverlauf und ist dadurch an jeder Seite ansatzfähig zum nächsten Paneel.

DESIGNS STYLE (TEIL 1)



Zig Zag 506 (Detailausschnitt eines Paneels)



Wave 502 (Detailausschnitt eines Paneels)



Canyon 523 (Detailausschnitt eines Paneels)

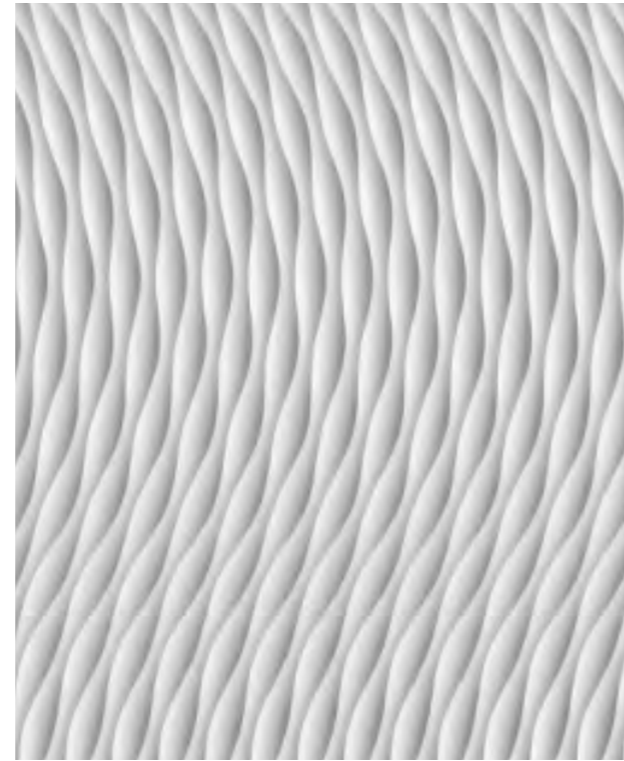


Wandverkleidung mit gefräster Struktur, Style Beach 521 im Format: 2440 x 1220 mm, Oberfläche grundiert und weiß vorlackiert

DESIGNS STYLE (TEIL 1)



Ribbon 503 (Detailausschnitt eines Panels)



Curve 505 (Detailausschnitt eines Panels)



Flame 501 (Detailausschnitt eines Panels)



Flower 509 (Detailausschnitt eines Panels)



Wandverkleidung mit Style Canyon 523 und integriertem Unternehmenslogo im Empfangsbereich,
Projekt: Herz im Zentrum, Hannover, in Kooperation mit Hans G. Bock GmbH / Karen Dörge, Dipl.Ing. Innenarchitektin



Kunstrasen als Wandverkleidung,
Projekt: Showroom Deutsche Werkstätten Leipzig, Foto: Asaf Oren



NATÜRLICH WIRKENDER KUNSTRASEN

Der Rasen der Weltmeister besticht durch sein natürliches Aussehen und den Instandhaltungsvorteil gegenüber seinen Konkurrenten.

Unser Kunstrasenprodukt ist sowohl in Modulform als auch gerollt erhältlich. Besonders bei der Verkleidung von Terrassen und Flachdächern im Außenbereich ist er beliebt und aufgrund seiner Funktionalität geschätzt.

Eingesetzt in Innenräumen wird er ebenfalls zu einem besonderen Hingucker.

Kunstrasenmodule, Der Rasen der Weltmeister,
Foto: Andreas Schwarz für Freund GmbH



Kunstrasenmodule, authentische Terrassenbegrünung ohne Bewässerung,
Projekt: Europazentrale Clinton, Hoppegarten, Fotos (links und rechts): Andreas Schwarz für Freund GmbH

Kunstrasenmodul, Format: 500 x 500 mm

WATER

WASSERWÄNDE

Menschen sehnen sich nach der Natur, nach klarem Wasser und frischer Luft. Die Augen schließen, dem beruhigenden Klang des Wassers lauschen und tief durchatmen: Unsere Wasserwände erschaffen eine exklusive Wohlfühl-Atmosphäre in Büros, Hotels, Wellnessbereichen und Wohnräumen. Sie eignen sich hervorragend zur

Regulierung des Raumklimas in Büros und Praxen, da sie Kleinstpartikel binden, die Luft ionisieren und ausreichend große Mengen Wasser verdunsten lassen. Dies steigert die Konzentrationsfähigkeit und verhindert wirkungsvoll das Austrocknen der Haut.



Wasserwand mit Logobranding, Projekt/Foto: Herz im Zentrum, Hannover



10 m hohe Wasserwand, Projekt: Lodenfrey in Bad Ischl



Freistehende Wasserwand mit Wasserlauf über Edelstahl-Strukturblech




Freistehende Wasserwand mit Wasserlauf über ESG-Glas

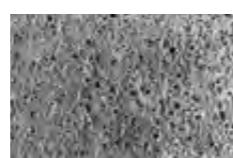
PRODUKTINFORMATIONEN ELEMENTS



MODULAR
WANDMODULE AUS
MDF


| Material | Transluzent, Oberfläche grundiert und weiß vorlackiert |
|-------------------|--|
| Größen | Standardgröße: 2440 x 1220 mm |
| Designs | 9 Designs (siehe S. 145) |
| Freiformen | Lackier- und pulverfähig |
| Anwendungsbereich | Innenwände und Tresenverkleidung |
| Beispiele | Fassaden, Büro- und Wohnraumgestaltung, Messe-, Hotellerie- und Ladenbau, Wellness/ Ruheräume, Gastronomie, Empfangs- und Konferenzräume |

| Technische Informationen  | |
|--|------------------|
| Materialstärke | 25 mm |
| Gewicht | 25 kg pro Paneel |
| Brandschutz | B1/B2 |
| Akustik | / |
| Montage | Mit Lamellos |
| Lieferzeit | Ca. 2 – 3 Wochen |



ALUSION
ALUMINIUM-
SCHAUMPANEELE


| Material | Aufgeschäumtes Aluminium |
|-------------------|--|
| Größen | Standardgrößen: 2440 x 1220 mm und 3000 x 1220 mm |
| Designs | Verschiedene (siehe S. 146) |
| Freiformen | Lackier- und pulverfähig |
| Anwendungsbereich | Innenwände und Fassaden |
| Beispiele | Fassaden, Büro- und Wohnraumgestaltung, Messe-, Hotellerie- und Ladenbau, Wellness/ Ruheräume, Gastronomie, Empfangs- und Konferenzräume |

| Technische Informationen  | |
|--|---|
| Materialstärke | optional 12,7 mm, 25,4 mm oder 43,2 mm |
| Gewicht | 16 kg pro Platte für die große Zelle transluzent |
| Brandschutz | A1 |
| Akustik | Das Material ist akustisch wirksam, wenn man das transluzente Alu-Paneel mit Mineralfaserwolle hinterlegt. |
| Montage | Direkte Wandverschraubung und -verklebung |
| Lieferzeit | Ca. 1 – 2 Wochen Das Dekor transluzent in der großen Zelle beidseitig offen 2440 x 1220 mm (Stärke 12,7 mm) führen wir auf Lager |



STYLE
GEFRÄSTE MDF ODER
PU-HARTSCHAUM-
PANEELE

| Material | MDF oder PU-Hartschaum, Oberfläche grundiert und weiß vorlackiert, Rückseite mit Gegenzugfolie |
|-------------------|--|
| Größen | Standardgröße: 2440 x 1220 mm |
| Designs | 11 Designs (siehe S. 154 / 156) |
| Freiformen | Lackier- und pulverfähig |
| Anwendungsbereich | Innenwände und Tresenverkleidung |
| Beispiele | Büro- und Wohnraumgestaltung, Messe-, Hotellerie- und Ladenbau, Wellness/ Ruheräume, Gastronomie, Empfangs- und Konferenzräume |

| Technische Informationen  | |
|--|--|
| Materialstärke | 15 mm MDFF 3,4 oder 8 mm Stärke 2 – 3 mm PU Hartschaum |
| Gewicht | 25 kg MDF pro Platte 5 kg PU Hartschaum pro Platte |
| Brandschutz | B1 auf Anfrage |
| Akustik | / |
| Montage | / |
| Lieferzeit | Ca. 1 – 2 Wochen |

PRODUKTINFORMATIONEN ELEMENTS (FORTSETZUNG)

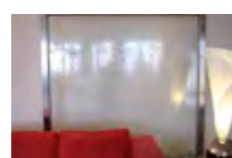


KUNSTRASEN

RASEN DER WELTMEISTER

| Material | Authentischer Kunstrasen (als Kunststoffmodule und gerollt) |
|-------------------|---|
| Größen | Rollrasen: 115 x 1800 cm Module: 53 x 53 cm (inkl. Zargen), 4 Module ergeben 1 m ² |
| Design | Module mit und ohne Drainagelöcher |
| Anwendungsbereich | Terrassenbegrünung, Wandverkleidung |
| Beispiele | Fassade, Büro- und Wohnraumgestaltung, Messe, Hotellerie und Ladenbau, Wellness/ Ruheräume, Gastronomie, Empfangs- und Konferenzräume |

| Technische Informationen | |
|--------------------------|---|
| Materialstärke | ab 7 cm, als Rollware: 3 cm |
| Gewicht | 2,44 kg pro Modul |
| Brandschutz | / |
| Akustik | Akustisch wirksam |
| Montage | Zuschneidbar und zusammen steckbar |
| Lieferzeit | Auf Lager: Ca. 1 - 2 Wochen und Ca. 6 - 10 Wochen |



WATER

GLASWASSERWÄNDE IM EDELSTAHLRAHMEN

| Material | Wasserwände mit integriertem Wassertank |
|-------------------|--|
| Größen | Bis zu 12 m Höhe |
| Freiformen | Glasfläche bedruckbar |
| Anwendungsbereich | Innenwände und Raumtrenner |
| Beispiele | Fassaden, Büro- und Wohnraumgestaltung, Messe-, Hotellerie- und Ladenbau, Wellness/ Ruheräume, Gastronomie, Empfangs- und Konferenzräume |

| Technische Informationen | |
|--------------------------|--------------------------------------|
| Materialstärke | 250 - 300 mm |
| Gewicht | Je nach Wandhöhe |
| Brandschutz | B1 |
| Akustik | / |
| Montage | Montageleistung im Angebot enthalten |
| Lieferzeit | Ca. 4 - 6 Wochen |



PROJEKT LÖSUNGEN: WOHLFÜHLRÄUME SCHAFFEN



Mooswand aus Evergreen Premium Moos, Farbe: moosgrün, Projekt: WeWork Waterhouse Square London
Design: Oktra, Partner: Innerspace Cheshire, Foto: Corrine Noel Photography für Freund GmbH

PROJEKT LÖSUNGEN

WIE ENTSTEHEN WOHLFÜHLRÄUME?

Ein Ziel des Feng Shui ist es, die Menschen mit der Umgebung in harmonischen Einklang zu bringen. Durch die bewusste Gestaltung von Lebens- und Arbeitsbereichen kann diese Harmonie entstehen. Sie erhöht die persönliche Lebensqualität und lässt Mitarbeiter produktiver und motivierter sein.

Sie planen ein komplexes Architekturprojekt mit ganz besonderem Charakter? Maßgeblich für Ihren Erfolg ist dabei die effektive Zusammenarbeit aller Partner.

Wir entwickeln, gestalten und produzieren Materialien mit Funktion für Ihre Projekte aus den Bereichen:

- Wohlfühlbüro
- Gastronomie und Ladenbau
- Events, Messen und Werbung
- Fitness, Wellness und Spa

Aus Erfahrung wissen wir, auf welche Aspekte es dabei besonders ankommt. Profitieren Sie von unserer Erfahrung und unserem guten Netzwerk. Wir verfügen über die richtigen Partner, um uns ganzheitlich Ihrem Projekt widmen zu können.

Alle Materialien und Produkte können Sie direkt bei uns anfragen und bestellen.



Evergreen Premium Raumtrenner als akustische Lösung im Büro, Foto: Freund GmbH

DAS WOHLFÜHLBÜRO

(GRÜNE) NATUR AM ARBEITSPLATZ

Ein Arbeitnehmer in Vollzeit verbringt ungefähr ein Drittel des Tages am Arbeitsplatz. Es ist also essentiell, dass er sich in seiner Arbeitsumgebung wohlfühlt.

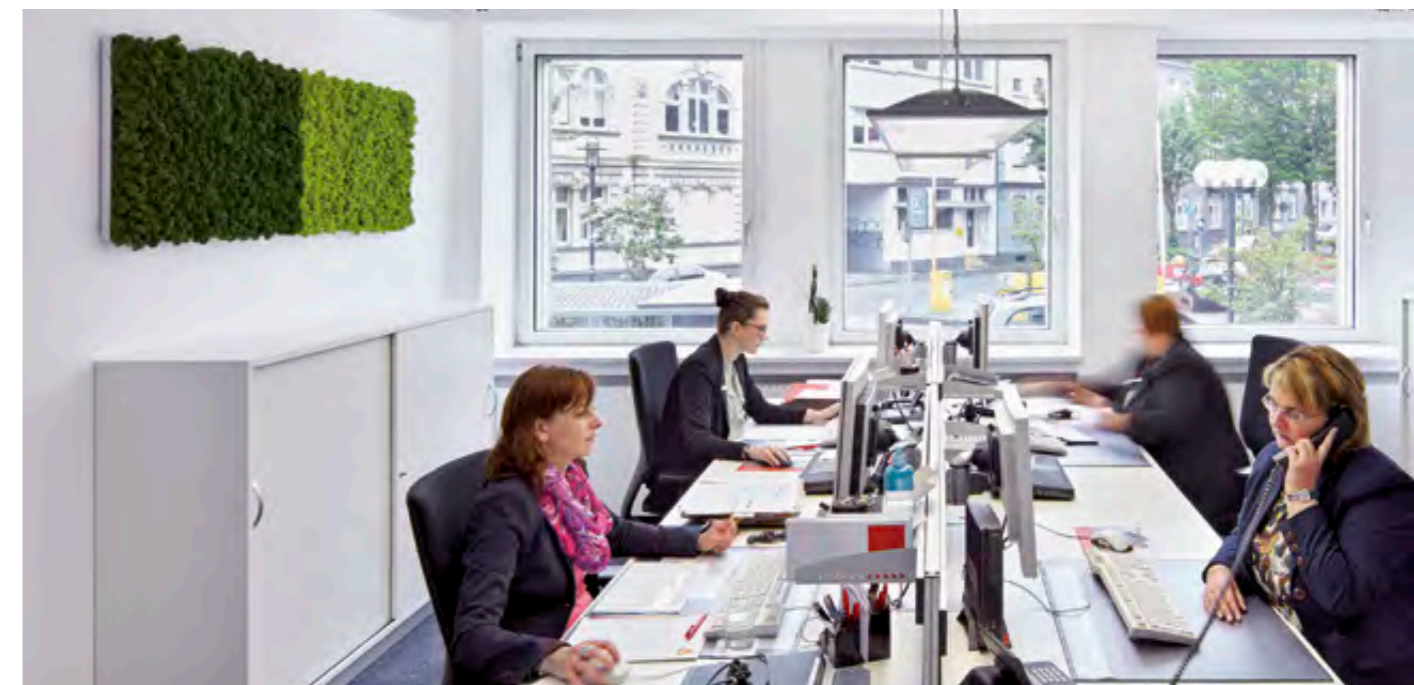
Die richtige Bildschirmhöhe, angenehmes Licht, ergonomische Stühle oder flexible Schreibtischhöhen sind bei der Büroplanung mittlerweile Standard. Doch für das physische und psychische Wohlbefinden von Arbeitnehmern sind auch ein gutes Raumklima mit entsprechender Luftfeuchtigkeit und grüne Natur im Raum von höchster Relevanz. Außerdem entsteht oft eine störende Geräuschkulisse in Großraumbüros, die ein konzentriertes Arbeiten erschwert.

Wissenschaftliche Studien belegen: Pflanzen im Büro reduzieren Stress, erhöhen die

Kreativität, fördern die Konzentration, senken den Blutdruck und verbessern generell die kognitiven Fähigkeiten. Mit unseren Moos-, Pflanzen- und Rindenbildern verbessern Sie messbar die Raumakustik bis zu 90 %.

Erhöhen Sie die Effizienz in Ihrem Unternehmen durch gesündere und vor allem motiviertere Mitarbeiter mit unseren Produkten:

- **Naturbilder und -wände aus Moos, Rinden und Pflanzen**
- **Individuelle Raumtrenner z. B. aus Moos**
- **Luftbefeuchter für optimierte Betriebshygiene**
- **Akustiklösungen gegen Lärmstress**



Evergreen Premium, Farben: moosgrün und apfelgrün, Projekt: Sparkasse Schwerte, Design: Architekturbüro JBR Partner, Foto: Philip Kistner



Evergreen, Projekt: Sparkasse, in Kooperation mit JBR Partner, Foto: Philip Kistner



Melaminharzschaum, Deckensegel, in Zusammenarbeit mit AHA360, Foto: Thomas Hiermayer



Evergreen Premium, Farbe: moosgrün, Projekt: Sparkasse Schwerte, in Kooperation mit JBR Partner, Foto: Philip Kistner

FREUND AKUSTIKLÖSUNGEN

Die letzten Jahre wurde in der Architektur viel mit Glas und Beton gearbeitet, was sehr schön aussieht, jedoch durch die hohe Nachhallzeit höchste Anforderungen an die Akustiker stellt, eine angenehme Raumakustik zu gewährleisten. Auch die Anforderungen von Großraumbüros, in denen viel telefoniert wird, benötigen gute und attraktive Akustiklösungen, die wir liefern können:

FREUND EVERGREEN MOOS

Unsere Evergreen Moosbilder und Mooswände sind grüne Akustiklösungen par excellence. Mit einem zertifizierten Absorptionswert von bis zu 90% im Sprachbereich zählt unser Evergreen Moos zu der Spitzenklasse. Der Schall dringt in die offenen Poren ein und kann nicht wieder heraus. Die Paneele werden für Sie in unserer Moosmanufaktur passgenau produziert. Dabei können wir unterschiedliches Trägermaterial (B1, MDF, HDF, Glasfaser A1) liefern.

FREUND AKUSTIKSEGEL AUF MELAMINHARZBASIS

Unsere Akustiksegel werden aus flexiblem, offenzelligen Schaumstoff auf Melaminharzbasis gefertigt. Dabei werden keine Mineralfasern, kein FCKW und keine Halogene verwendet. Die Schallabsorption beträgt knapp 95% und die Brandschutzklasse B1 ist ebenfalls möglich.

Die Akustiksegel können in fast jede Form gebracht und mit Wunschfarben beschichtet werden. Dabei werden sie entweder direkt an die Wand oder aber mit Abstandhaltern an die gewünschte Stelle montiert.



Natur im Raum: In Kombination mit ergonomischen Büromöbeln die perfekte Lösung für das Kreieren von Wohlfühlbüros.
Foto: Andreas Schwarz für Freund GmbH



Mit Moospaneelen aus Evergreen Premium Moos lassen sich unattraktive Geräte in grüne Hingucker verwandeln – wie hier zu sehen am Projekt Copyboxen für die Gries Deco Company GmbH in Niedernberg, die in Kooperation mit den Designern und Architekten von schöne räume ai GmbH, Frankfurt a. M. entstanden.

DIE FARBE GRÜN

Grün ist die Farbe der Mitte. In seiner vollendeten Neutralität zwischen allen Extremen wirkt es beruhigend, ohne zu ermüden.

Die Farbe Grün fördert Eigenschaften wie Hilfsbereitschaft, Ausdauer, Toleranz und Zufriedenheit. In der medizinischen Farbtherapie gilt Grün als Farbe, die den Rhythmus von Herz und Nieren ausbalanciert.

Die Farbe Grün dient als neutrale Heilfarbe, die keinerlei körperliche Beschwerden oder Gegenreaktionen hervorruft. Sie lässt Kräfte sammeln und bringt Regeneration.

Grün vermittelt dem menschlichen Auge Ruhe, denn der Blick ins Grüne ist niemals anstrengend, sondern sensibilisiert für alle anderen Eindrücke.



Schreibtischtrenner mit Evergreen Premium Moos,
Foto: Freund GmbH



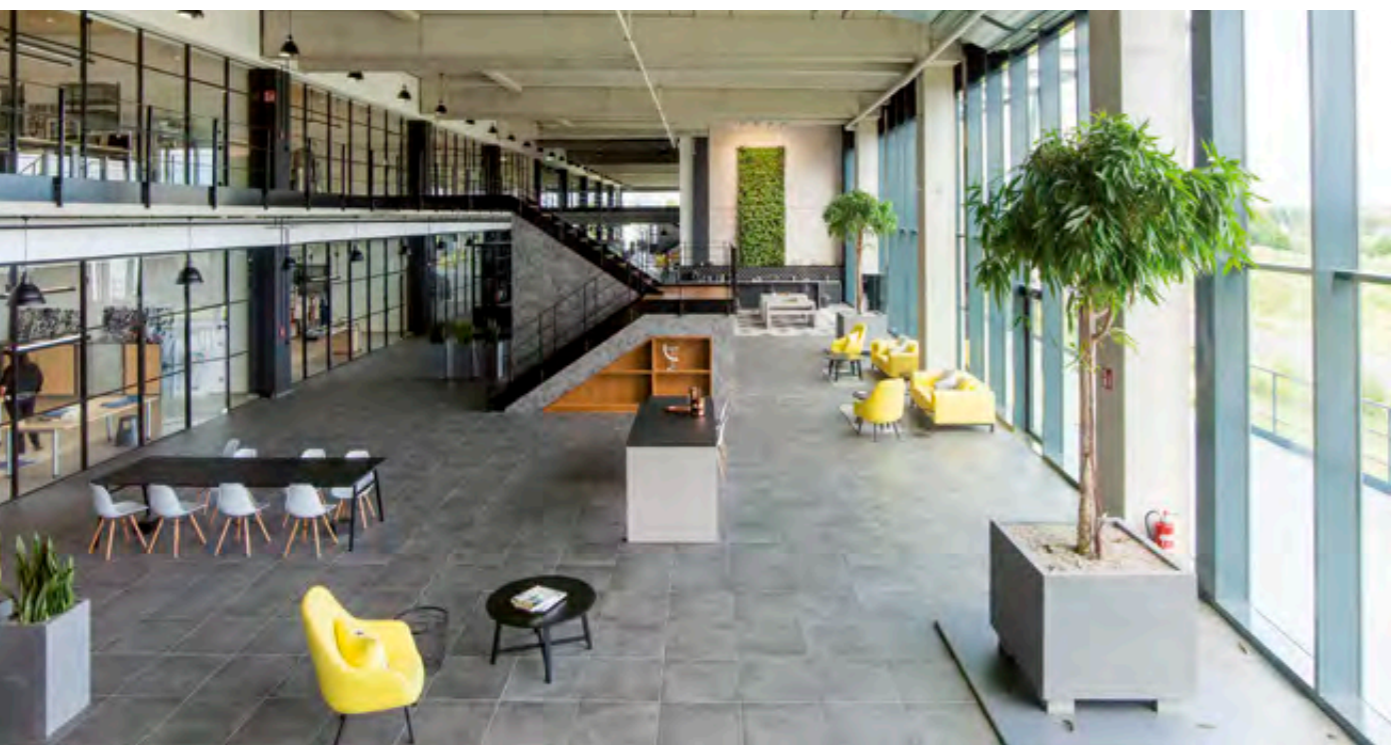
Mobile Raumtrenner aus Evergreen Premium Moos teilen Arbeitsbereiche im Großraumbüro smart auf, bieten ein Maß an Privatsphäre und optimieren die Akustik für konzentriertes, produktives Arbeiten.
Foto: Andreas Schwarz für Freund GmbH



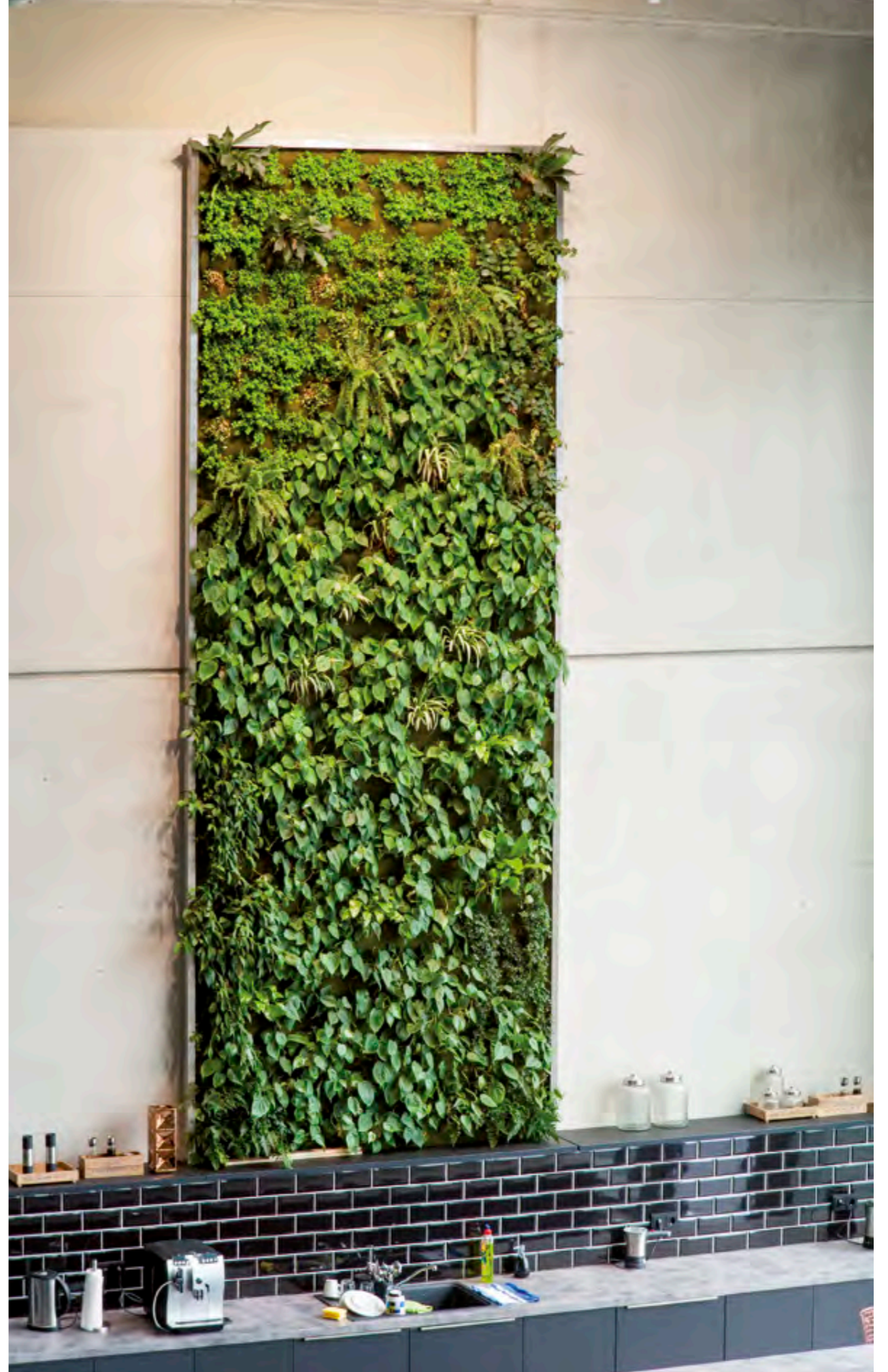
Evergreen Premium, Farbe: moosgrün, Projekt: Clinton, Raumtrenner und Weltkarte aus echtem Moos, pflegefrei und natürlich, Foto: Andreas Schwarz für Freund GmbH

Raumtrenner aus Evergreen Premium wurden in den Geschäftsräumen der Firma Clinton Berlin Hoppegarten genutzt, um auf unkomplizierte und dekorative Weise die Büros intelligent aufzuteilen, und Nischen für ruhige Besprechungen

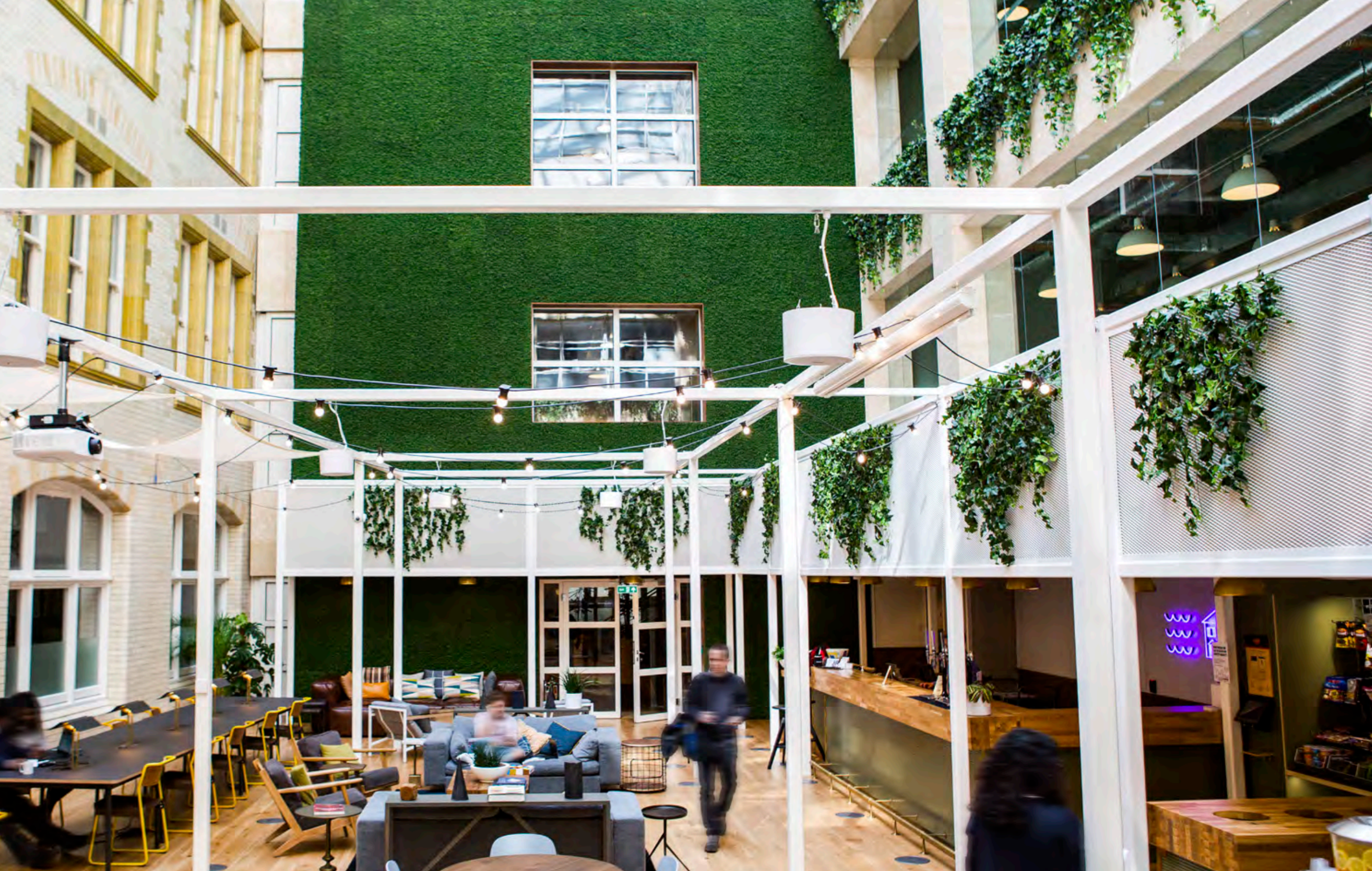
zu schaffen (in Kooperation mit Susanne Kaiser). Ein zusätzliches Design-Highlight ist die Weltkarte aus Echtmoos. So bekommt das eher kühle Loft eine angenehme, natürliche Atmosphäre.



In den großen, lichtdurchfluteten Räumen vom Modehersteller Clinton können Designer auf 1.300 qm in gemeinsamen Gesprächen und kleinen Meetings in kreativer Atmosphäre ihre Ideen entwickeln. Foto: Andreas Schwarz für Freund GmbH



Live Panel Pflanzenwand mit vollautomatisierter Bewässerung, Projekt: Clinton, in Zusammenarbeit mit Architekturbüro Kaiser, Format: 7000 x 2000 mm, Foto: Andreas Schwarz für Freund GmbH



Besonders große, offene Co-Working Spaces brauchen gute Akustiklösungen für ausreichend Konzentration und Produktivität – so wie eine akustisch wirksame Mooswand.

Mooswand aus Evergreen Premium Moos, Farbe: moosgrün, Projekt: WeWork Waterhouse Square London, Design: Oktra, Partner: Innerspace Cheshire, Foto: Corrine Noel Photography für Freund GmbH

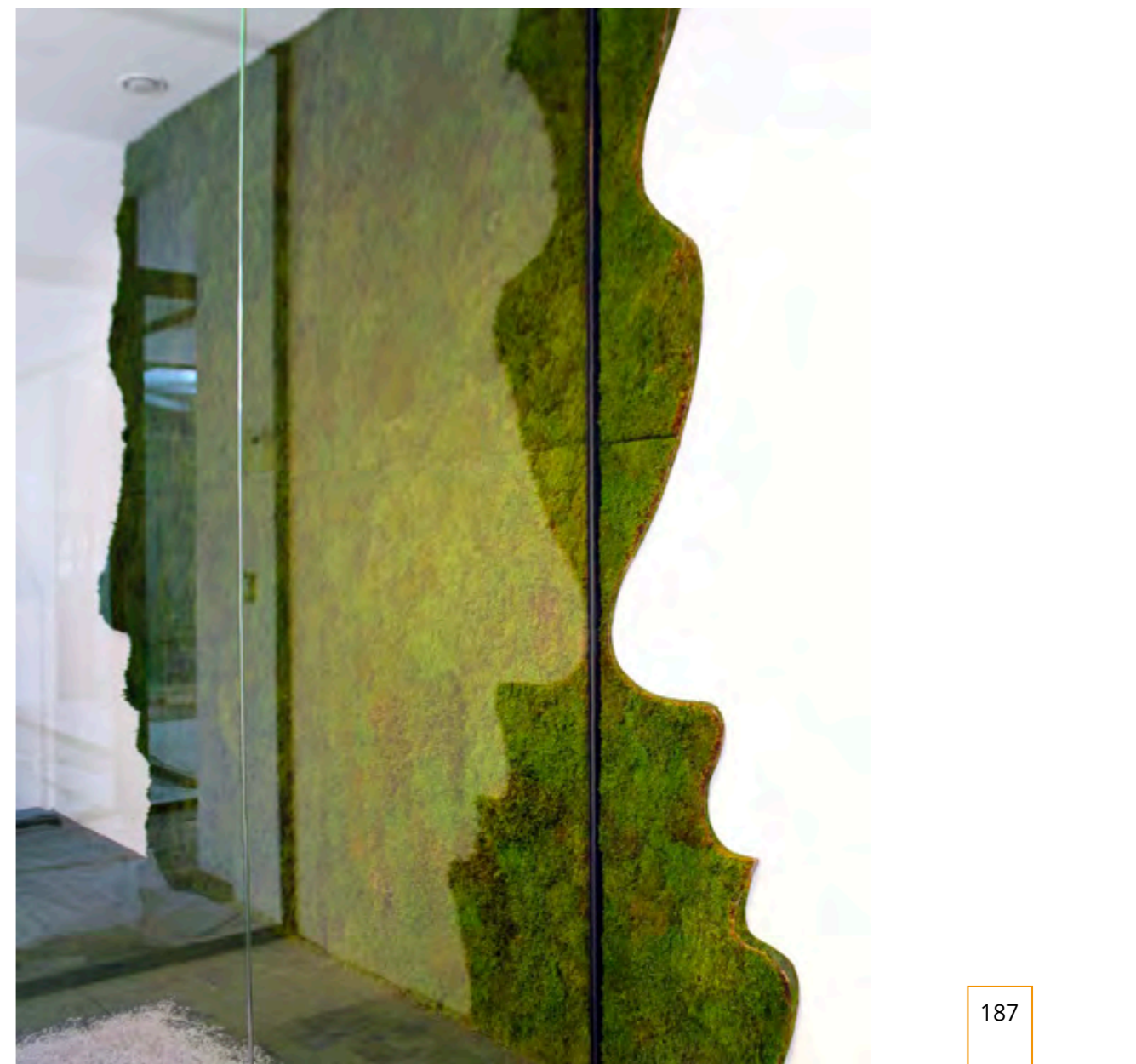


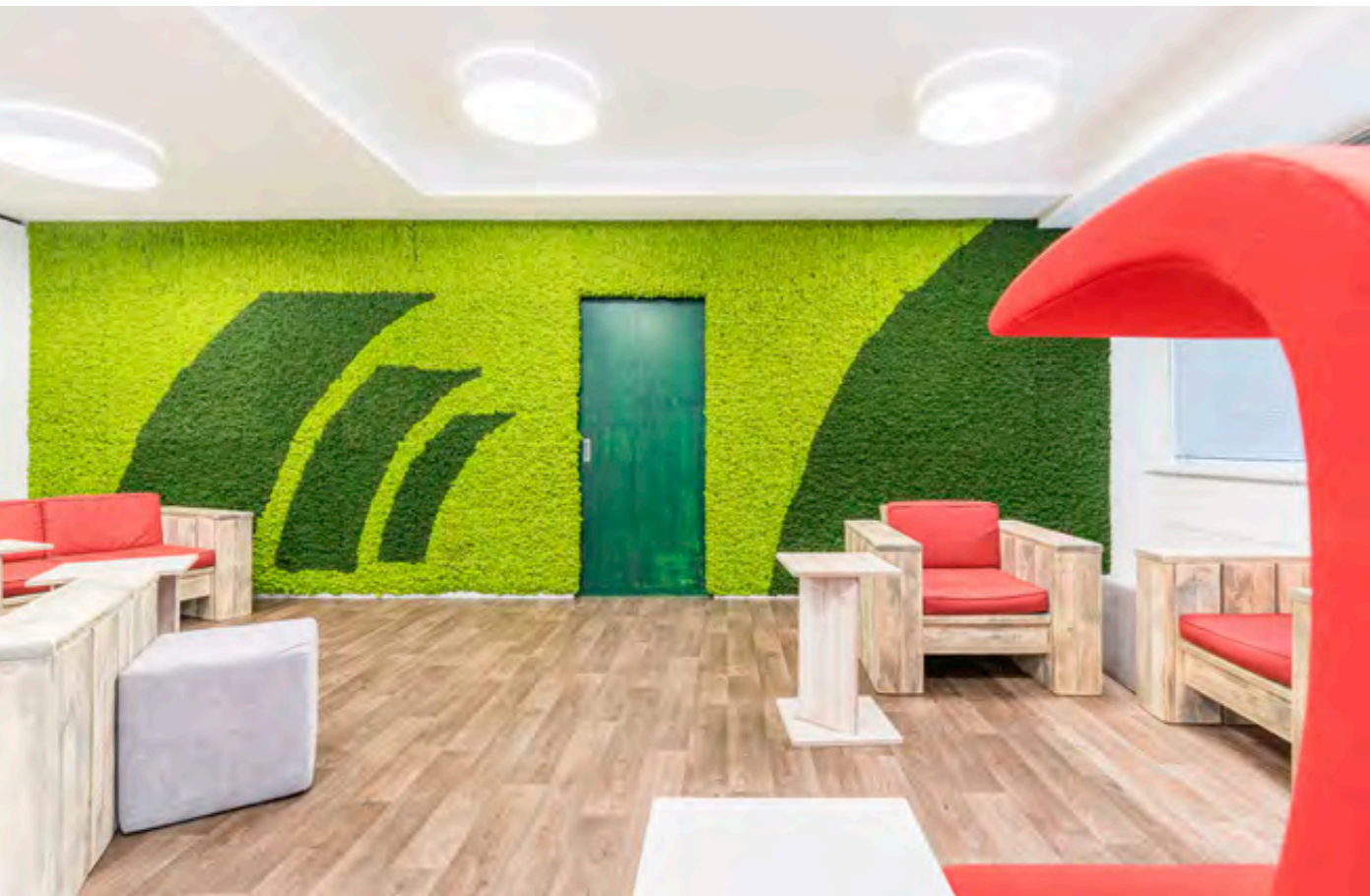
Für das Unternehmen CARELINE wurden Mooswände mit vorgeetzten Logo-Elementen inszeniert.
Projekt: CARELINE KG Dormagen, Atrium und Büroräume,
Design: Ulla Blennemann, Dipl. Ing. Innenarchitektin, Fotos (links und rechts): Elena Hill Photography





Die Gestaltung der Büros von Connect Sense mit natürlichen Materialien greift an vielen Stellen das Corporate Design des Unternehmens auf und macht sie so zu einem großen Showroom. Fotos (links und rechts): Meik Terrahe





Mooselemente im Bürokontext erlauben auf Wunsch auch, das eigene Corporate Design zu integrieren - wie hier am Beispiel Postbank in Bonn gut zu sehen. Fotos (links und rechts): Andreas Schwarz für Freund GmbH

Evergreen Moos Premium, Farben: apfelgrün und moosgrün, mit Logoelementen, Projekt: Postbank Bonn



GENUSS IM LADENBAU

Eine hohe Wertigkeit kennzeichnet vor allem Konzepte in modernen Gastronomiebetrieben und in Lifestyle-orientierten Unternehmen.

Hochwertige, natürliche Materialien prägen hier ebenso das Interior Design wie ein wachsender Anteil individueller Einrichtungselemente.

Die vielseitige Kombinationsmöglichkeit unserer Produkte trägt zu einem unverkennbaren Look Ihres Projektes entscheidend bei.



Die Kombination der beiden Materialkategorien GREEN (Evergreen Moos) und NATURE (Pappelbaumrinde) schafft eine individuelle Ansprache und zeigt ein unikates Ladenkonzept, Projekt: Restaurant MUN, München
Fotos (links und rechts): Andreas Schwarz für Freund GmbH



Greenhill-Mooskugeln aus natürlichem Polstermoos, akustisch wirksam,
Projekt: Weissglut, in Zusammenarbeit mit Tischlerei Fellner, Fotos: Fotografie Sommer



Greenhill, Wandgestaltung aus natürlichem Polstermoos und akustisch wirksamen Mooskugeln,
Projekt: Weissglut, in Zusammenarbeit mit Tischlerei Fellner, Fotos: Fotografie Sommer



Ein einfaches Dachkassetten-system wird durch Greenhill im Format 500 x 500 mm naturschön umgesetzt und bringt zudem eine gute Ladenakustik.



Greenhill, Deckengestaltung mit Polstermoos, Projekt: Struwelpeter Apotheke, Architekt/Fotos: Markus Reichenbach

SPOT ON! EVENTS, MESSEN & WERBUNG

NATURMATERIALIEN IM ÖFFENTLICHEN RAUM

Immer stärker manifestiert sich das Streben nach einer nachhaltigen Architektur, bei der soziokulturelle Aspekte sowie ökonomische und ökologische Qualitäten gleichermaßen berücksichtigt werden.

Im Mittelpunkt dieser Bewegung steht das Bestreben, Mensch, Raum und Umwelt in Einklang zu bringen. Diese Werte gilt es, für Events und Messeauftritte zu berücksichtigen und umzusetzen.

Materialien müssen dabei speziell in Deutschland einen besonderen Funktionsstandard einhalten. Regeln und Normen sehen vor, dass großflächig installierte Materialien an öffentlichen Plätzen mindestens einen B1 Standard erfüllen müssen.

So sind auch für den Messebau B1 zertifizierte (also schwer entflammbar) Materialien unumgänglich. Diese Eigenschaft ist bei natürlichen Materialien nur schwer zu erreichen und erfordert langjährige Erfahrungen und Kompetenz im Umgang mit Material und Behörden.

Für die Materialien der Produktlinie GREEN kann die Freund GmbH bereits seit mehreren Jahren eine B1 Zertifizierung garantieren.

Brandschutz (B1/A1) geprüfte Materialien:

- Evergreen
- Greenwood
- Greenhill
- Alusion (A1)

Weitere Freund-Materialien befinden sich in der Prüfung.



Evergreen Premium Mooswand als Teil von Ambient Werbetafeln, im Rahmen der Römerquelle Kampagne, Foto: Gewista



Evergreen Premium Mooswand als Sonderform, Farbe: moosgrün, Projekt: Wassermuseum der Kulturhauptstadt Breslau, Foto: Freund GmbH



Moosbuchstaben aus Greenwood für ein riesiges Mural im Auftrag von Bionade, in Zusammenarbeit mit Webguerillas Territory, realisiert von Outframe und Cromatics, Fotos (links und rechts): Outframe





Moosbuchstaben und Logo aus Greenhill Polstermoos, kombiniert mit Evergreen Premium Mooswänden, Farbe: moosgrün, Projekt: Spotify Artist Lounge Bereich im Rahmen des Hip Hop Festivals Splash!, in Zusammenarbeit mit Gemeinsame Sache GmbH & Co. KG, Foto: Stefan Flad



Evergreen Premium, Farbe: schwarz, Projekt: Display für Tom Dixons Multiplex in Mailand



Evergreen Premium, Farbe: schwarz, Projekt: Tom Dixon Messestand, MAISON&OBJET PARIS



Evergreen Premium, Farbe: ozeanblau, Projekt: Tom Dixons Multiplex Galleria im Antikshop, im Rahmen der Salone del Mobile Milano, Foto: Tom Dixon / WangWei



Evergreen Premium, Farbe: moosgrün
 Projekt: Messestand Meggle, Barcelona, realisiert mit Atelier Damböck, Fotos: Atelier Damböck



Moosbaum Installation mit Kugeln aus Evergreen Premium Moos, Farben: apfelgrün und moosgrün auf der FertighausWelt Günzburg 2016, der modernsten Musterhausausstellung Europas. (Fotos: BDF)



Moosbaum Installation mit Kugeln aus Evergreen Premium Moos, Farben: apfelgrün und moosgrün, Projekt: FertighausWelt Günzburg 2016 (Foto: BDF)



Greenwood Mooswand 3D, Projekt: Spa Bereich im Hotel Gerl, Salzburg, Foto: www.360perspektiven.at

FITNESS, WELLNESS & SPA

NATUR UND GESUNDHEIT

Wellness- und Spa-Bereiche sind Rückzugs- und Entspannungsorte, die besonderes Augenmerk verdienen. Hier fühlen wir uns nur wohl, wenn das „Gesamtpaket“ passt.

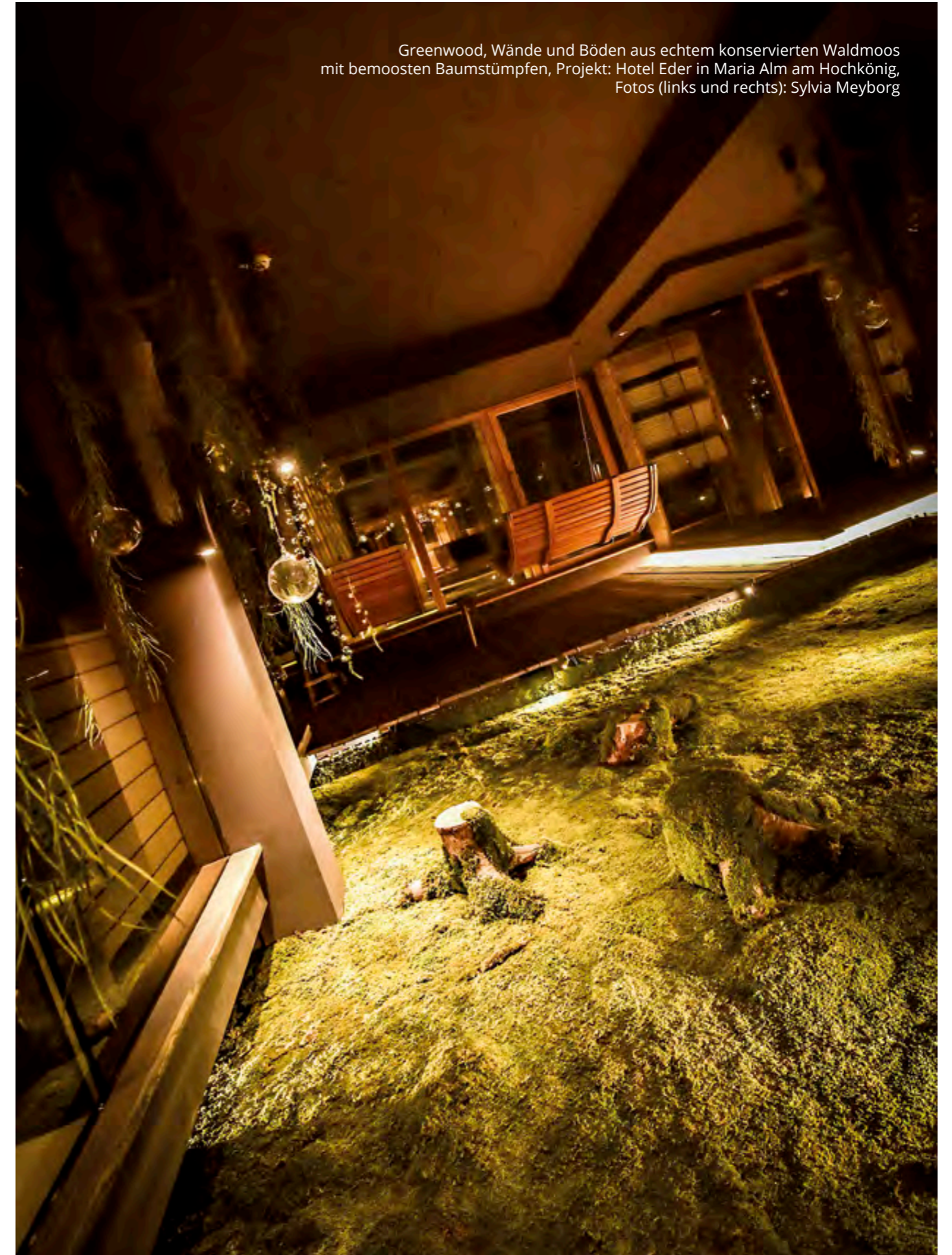
Entscheidend für das Wohlbefinden ist neben der Verwendung von besonderen Materialien und ruhigen Farbtönen eine angenehme Raumakustik. Egal, ob die echte Rinde vom Pappelbaum oder das natürliche Moos von unserem Evergreen Premium: Die Materialien der Freund GmbH berühren alle Sinne und beeinflussen die Gesundheit positiv.

Mit den grünen Produkten gestalten Sie Ihre Wohlfühloase, die kein Wasser und keine Pflege benötigt.

- Mooswände und -bilder
- Moos-Raumtrenner
- Raumluftbefeuchter
- Pflanzen und Bäume



Evergreen Premium, Farbe: apfelgrün
Projekt: Ruheräume im Fitcenter Hallein, Österreich, Fotos (links und rechts): Coen Kossmann



Greenwood, Wände und Böden aus echtem konservierten Waldmoos mit bemoosten Baumstümpfen, Projekt: Hotel Eder in Maria Alm am Hochkönig, Fotos (links und rechts): Sylvia Meyborg

Ein gemütlicher Abend am Kamin,
umgeben von nichts als Natur.



Evergreen Premium: Berühren erlaubt!



Die Duftwand, Hotel Die Wasnerin G'sund und Natur Bad Aussee,
Foto: Alexander Koller, Architekten: Viereckarchitekten



Evergreen Premium, „Seerosenteich“, Hotel Seerose, Cocon Thai Spa am Hallwilersee, Foto: Stöh Grünig



Greenhill, Moosboden unter Glas mit Beleuchtung, Projekt: Der Purist, Foto: studioraum GmbH



Greenhill Detailansicht



DIE ZUKUNFT: MOOS IN THE CITY

GESUNDHEITSRISIKO STADTLUFT

Beruhigt durchatmen, das ist vor allem in Großstädten immer schwieriger. Der Grund: Gesundheitsschädlicher Feinstaub.

Woher kommen diese vielen kleinen unsichtbaren Partikel, die unsere Gesundheit beeinträchtigen? Neben natürlichen Ursachen (wie Bodenerosion, Pflanzensporen oder Pollen) sind vor allem durch den Menschen verursachte Emissionen für die unsichtbaren Kleinstpartikel in der Luft verantwortlich.

Sie stammen aus Kraft- und Fernheizwerken, Heizungen und Öfen privater Wohnhäuser, entstehen bei der industriellen Metall- und Stahlerzeugung oder auch beim Umschlagen von Schüttgütern.

Eine weitere große Feinstaub-Ursache ist starker Verkehr in Ballungsgebieten. Denn beim Verbrennungsprozess in den Fahrzeugmotoren (insbesondere von Dieselfahrzeugen), doch auch durch Abrieb von Bremsen und Reifen entsteht Feinstaub, der oft die zugelassenen Grenzwerte übersteigt. Aufgewirbelter Straßenstaub ist ein weiterer Feinstaubmultiplikator.

Die stetig zunehmenden Mikropartikel in der Atemluft können je nach Größe bis in die Nasenhöhlen, Bronchien, Lungengewebe und sogar bis ins Blut gelangen. Damit sind sie oftmals Ursachen für

- **Schwindel und Kopfschmerzen**
- **Atemnot (vor allem bei Asthmatikern)**
- **Schlaganfälle**

und viele weitere Gesundheitsschädigungen.

Zwar versucht man seit 2005 durch europaweit geltende Grenzwerte und Maßnahmen wie Umweltzonen, die Situation zugunsten der menschlichen Gesundheit zu verbessern. Doch vor allem an stark befahrenen Straßen werden viel zu oft die Grenzwerte noch immer überschritten.

Deshalb startete in Stuttgart ein einzigartiges Pilotprojekt: Mooswände zur Verringerung der Feinstaubbelastung. Die Moosexperten der Freund GmbH beraten, beobachten und betreuen das Projekt.



Pilotversuch: Eine 100 Meter lange Mooswand an einer stark befahrenen Straße in Stuttgart. Ziel der Messungen ist es, die Feinstaub reduzierende Eigenschaft von Moos in der Praxis zu testen. Foto oben: dpa / Lino Mirgeler; Foto unten: dpa / Franziska Kraufmann

MOOS GEGEN FEINSTAUB: DIE NATURLÖSUNG VOM MOOSEXPERTEN

VOM LABOR IN DEN PRAXISTEST

Mit dem Modellversuch der Pilotstudie „Mooswand“ – einer ca. 100 m langen Mooswand an der Cannstatter Straße – wird erstmals außerhalb des Labors und unter wissenschaftlicher Begleitung der Uni Stuttgart langfristig getestet, wie stark Moose Feinstaub in der Praxis reduzieren können.

Die drei Meter hohe Wand nahe „der schmutzigsten Kreuzung Deutschlands“ soll die mit Feinstaub hoch belastete Luft reinigen, indem das Moos die Schadstoffe nicht nur aufnimmt, sondern sogar abbaut. So der Plan.

WARUM GERADE MOOS?

Die kleinen, wechselfeuchten Moose haben eine ganz spezielle Eigenschaft: Sie haben durch ihre dicht gestellten Blättchen eine extrem große Oberfläche. Im Gegensatz zu Blütenpflanzen ziehen die Moose die für ihr Wachstum nötigen Nährstoffe und Wasser nicht aus dem Boden, denn sie besitzen keine Wurzeln.

Stattdessen nehmen sie beides über die Zellwände ihrer zahlreichen Blätter auf. Das heißt, immer wenn es regnet (oder ihre zahlreichen kleinen Blätter anderweitig benetzt werden), nehmen sie Wasser auf – und mit der Feuchtigkeit zugleich alles andere, was sich auf der Oberfläche befindet. So zum Beispiel auch allerfeinste Feinstaubpartikel, die sich vorher elektrostatisch an den Moosblättern sammelten.

Was die Moosblätter noch alles können:

- **Aufnahme von Luftschadstoffen**
- **Filtern gelöster Schadstoffe aus dem Regenwasser**
- **Produktion von Sauerstoff**
- **Umwandeln mineralischer Feinstaubpartikel in Phytomasse**
- **Luftbefeuchtung durch langsame Abgabe von gespeichertem Wasser**
- **Abbau organischer Schadstoffe durch Bakterien auf Moosoberfläche**



Foto: dpa / Lino Mirgeler



Der Aufbau: Verschiedene Moosarten werden auf ein Vlies aufgebracht, die zusätzlichen Schlaufen sichern gegen Windabtrag. Gerollt lassen sich die Rollen einfach transportieren und installieren.



INNOVATION & TECHNIK FÜR STÄDTE DER ZUKUNFT

Weitere angenehme Nebeneigenschaften des Moosensatzes sind neben Regenwasserabflussminderung, Lärmabsorption und Kleinklimaverbesserung natürlich auch der Effekt, dass mehr Grünflächen in der Stadt entstehen.

Es gibt rund 16.000 bekannte Moosarten, manche gab es in der heutigen Form bereits vor über 45 Mio Jahren. Unsere über 35-jährige Erfahrung als Moosexperten lässt uns genau wissen, welche Moosarten je nach ihren ökologischen Präferenzen am geeignetsten für die pflegefreien Moosmatten unseres Tochterunternehmens Greenview GmbH sind.

Die vollständig recyclebaren Vegetationsmatten bestehen aus einem Gemisch verschiedener europäischer Moosarten, aufgebracht auf Wasserspeichervlies, mit einem Schlingengewebe aus Polyamid. Ihre Installation ist unkompliziert.

WEITERE VORTEILE:

- geringes Gewicht
- Langlebigkeit
- Wirtschaftlichkeit
- Schattenverträglichkeit

Die mit unserer Expertise entwickelten Moosmatten können auf fast allen Untergründen aufgebracht werden: Horizontal auf Dächern und Schrägdächern, oder eben (mit entsprechenden patentierten Bewässerungssystemen) auch vertikal, wie an der Stuttgarter Mooswand. Bis Ende des Jahres werden die Messungen am Pilotprojekt stattfinden, und wir sind zuversichtlich, mit der stetigen Weiterentwicklung unserer Außenmoosprodukte zu einer Zukunft mit gesünderer Atemluft und grüneren Städten beizutragen.



Moosinstallation im urbanen Stadtbild als Sonderform



Wir beraten Sie gerne zu unseren Produkten und den Einsatzmöglichkeiten unserer Produktlinien **GREEN NATURE ELEMENTS** in Ihrem nächsten Projekt.

Vertrauen Sie auf unsere langjährige Erfahrung, erzählen Sie uns von Ihren visionären Ideen und lassen Sie uns zusammen ein Stück Natur in Ihre Räume bringen.

Ihr Team der Freund GmbH



Freund GmbH, Team Marketing & Vertrieb, Foto: Andreas Schwarz

v. l. n. r. : Caroline Herf, Frank Wollitz, Uwe Sonnenschein, Raika Beusterien, Nina Freund, René Goretzka, Josef Freund, Susanna Wollitz, Josefine Freund, Sebastian Busse, Antje Bunzel

