

# Isolieren | Absperren Renovieren

Flecken isolieren und dauerhaft absperren



Spezialitäten die begeistern

[www.jaegerlacke.de](http://www.jaegerlacke.de)

## Inhalt

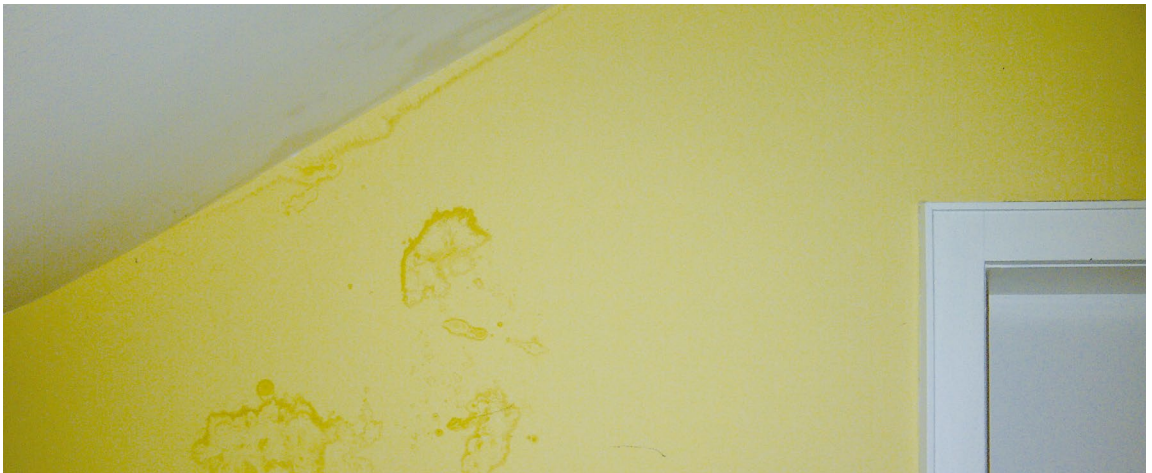
Einführung . . . . .	3
Wasserflecken . . . . .	4
Nikotin und Ruß . . . . .	4
Farbstifte, Graffiti, Wachsstifte . . . . .	5
Holzinhaltstoffe . . . . .	5
Fette und Öle . . . . .	6
Bitumen . . . . .	6
Rost, Oxyde, Versottungen . . . . .	7
Feuchtigkeit . . . . .	7
Produkte . . . . .	8 - 17
Anwendungsleitfaden Isolieren, Absperren und Renovieren. . . . .	18 - 19



# Einführung in das Thema Isolieren, Absperren und Renovieren

Bei der Renovierung von Innenräumen und Fassaden treten häufig Verschmutzungen auf, die bei einfachem Überstreichen nicht abgedeckt werden.

Diese Verschmutzungen werden immer wieder durchschlagen und führen meist zu unschönen Verfärbungen und Flecken.

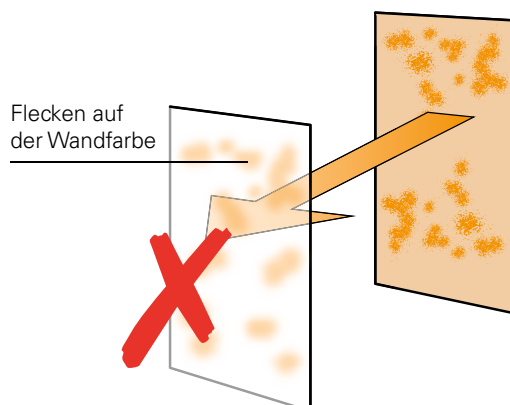


## Warum hilft nur Isolier- und Absperrfarbe?

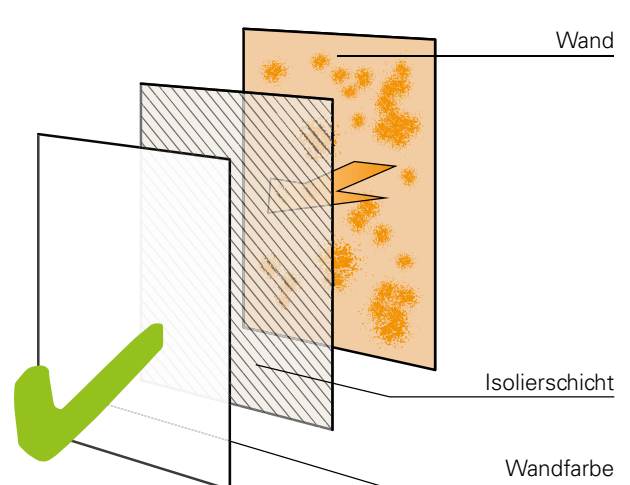
Isolieren und Absperren bedeutet, Flecken und durchschlagende Stoffe dauerhaft am Durchschlagen zu hindern. Nur durch einen hochwertigen Isolieranstrich werden sämtliche Materialien vor den Flecken geschützt.

Isolierfarbe verhindert durch ihre spezielle Zusammensetzung das Durchschlagen von Verschmutzungen und kann nach Durchtrocknung problemlos mit herkömmlichen Farben überarbeitet werden. Auch als deckender Grundanstrich kann die Isolierfarbe eingesetzt werden.

### Ohne Isolierfarbe



### z.B. mit Kronen® Flecken-Isolierweiss 123 HS



## Renovieren von Wasserschäden

Wasserflecken treten oft nach Wasserschäden auf und bilden einen Wasserrand (in der Mitte hell, zum Rand hin dunkel). Durch Ausschwämmen aus Wand oder Decke können durchschlagende Stoffe wie Mineralien und Holzinhaltsstoffe aus Stein, Lehm, Metall und viele mehr Wasserflecken bilden. Bei einfacher Überarbeitung wird der Wasserfleck immer wieder an die Oberfläche kommen, da dieser wasserlöslich ist (Durchschlagen).

Nur durch Absperrern mit einer speziellen Isolierfarbe kann das Durchschlagen verhindert werden. Bei hartnäckigen Verschmutzungen empfiehlt sich ein zweimaliger Anstrich, ggf. auch kurz aufeinander folgend. Ist die Schichtstärke nicht ausreichend oder die Beschichtung noch nicht durchgetrocknet, so kann eine nachfolgende Beschichtung die wasserlöslichen Stoffe anlösen und an die Oberfläche befördern.



### PROFITIPP

Wasserfleck gut austrocknen lassen, mittels Bürste trocken abbürsten und zweimaligen Isolieranstrich aufbringen.



### Empfohlene Produkte

Siehe Leitfaden S. 18-19

## Nikotin und Ruß

Durch Rauchen in Innenräumen setzt sich Teer und Nikotin als gelblicher Film ab. Dieser Film ist wasserlöslich und lässt sich mit herkömmlichen Beschichtungen nicht abdecken. Er muss mit einer Isolierfarbe dauerhaft gebunden werden. Bei besonders starken Verschmutzungen empfiehlt sich ein zweimaliger Anstrich.



### PROFITIPP

Starke Verschmutzungen vorab reinigen, z.B. mit Jaeger Spezial-Reiniger 080.



### Empfohlene Produkte

Siehe Leitfaden S. 18-19

## Farbstifte und Wachsmalfarben

Viele Stifte und Malfarben sind auf Wachsbasis oder in Alkohol löslich. Sie durchwandern beim einfachen Überstreichen die Beschichtung und sind oft noch nach mehrmaligem Anstrich sichtbar. Dies gilt für Edding®, Kugelschreiber, Filzstifte, Wachsmalfarben, Tinte etc. Sämtliche Skizzen und Malereien müssen vor einer Überarbeitung mit einem geeigneten Isoliermittel dauerhaft abgesperrt werden.



### Empfohlene Produkte

Siehe Leitfaden S. 18-19

#### PROFI TIPP

Die meisten Stifte basieren auf Alkohol, daher wirken wässrige und auf Testbenzin basierende Produkte besser.



## Holzinhaltstoffe

In Hölzern, besonders in tropischen Hölzern und um Astlöcher herum, sind natürlich lösliche Farbstoffe, Säuren und Harze enthalten. Diese werden bei einfacher Überarbeitung gelöst und wandern durch die Beschichtung an die Oberfläche. Erkennbar sind sie durch ihre bräunliche Verfärbung. Auch der Bewuchs an Fassaden kann zu unschönen Verfärbungen führen. Um das Durchschlagen zu vermeiden, müssen Hölzer zunächst mit einer Isolierfarbe abgesperrt werden. Anschließend erfolgt ein Anstrich nach Wahl.



### Empfohlene Produkte

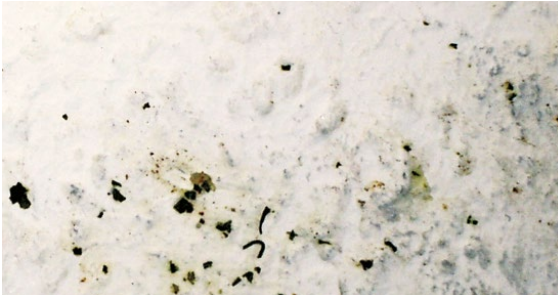
Siehe Leitfaden S. 18-19

#### PROFI TIPP

Auf Holzfeuchte und Witterungsverhältnisse achten, besonders beim Einsatz von wässrigen Produkten.



## Fette und Öle



In Küchen kommt es häufig zu Fettspritzern und Dunstflecken. Diese lassen sich nur schwer überarbeiten. Nicht alle Beschichtungen haften auf diesen Flecken und sie schlagen wieder durch. Nur eine Isolierfarbe kann die Flecken dauerhaft isolieren.

### PROFITIPP

Achtung: Fette und Öle bilden eine haftungsmindernde Trennschicht. Vor der Beschichtung grobe Verschmutzungen entfernen, z.B. mit Jaeger Spezial-Reiniger 080.



### Empfohlene Produkte

Siehe Leitfaden S. 18-19

## Bitumen



Im Außenbereich, speziell an Sockeln, kommt es häufig durch eine Teer- oder Bitumenbeschichtung zu Flecken. Auch bei einer Abdichtung von Flachdächern mit Teerbahnen sind Flecken oft unvermeidlich. Bitumenflecken sind nur schwer zu überarbeiten und schlagen häufig wieder durch. Hier hilft nur das Isolieren bzw. Absperren mit einer geeigneten Isolierfarbe.

### PROFITIPP

Achtung bei größeren Flächen! Trennschichten bzw. thermoplastische Eigenschaften bei Bitumen können zu Rissen und Abplatzungen führen!



### Empfohlene Produkte

Siehe Leitfaden S. 18-19

## Rost, Oxyd, Versottung

An Fassaden treten durch das Ausspülen von Regenwasser oft Rost-, Oxyd- und Kupferläufer auf. Selbst Versottungen an Schornsteinen sind zu beobachten. Diese können nicht einfach überstrichen werden, da die Verschmutzungen bei fehlerhafter Behandlung erneut durchschlagen und zu Haftungsschwierigkeiten führen können. Hier wird eine geeignete Isolierfarbe Abhilfe schaffen.



### Empfohlene Produkte

Siehe Leitfaden S. 18-19

#### PROFITIPP

Hier ist nur die Isolierwirkung gegeben! Zusätzlichen Korrosionsschutz bietet Jaeger Multigrund 715.



## Feuchtigkeit

In Kellern und Garagen kommt es häufig zu Salpeter und bröckelnden Farbschichten aufgrund schlechter oder nicht vorhandener Isolierungen.

Herkömmliche Farben haften nicht oder nur sehr kurze Zeit bevor es wieder zum Schaden kommt, eine grundlegende Sanierung lohnt sich aber oft aus finanziellen Gründen nicht. Hier kann ein Anstrich mit Kronen® Iso Feuchtblocker helfen, der direkt auf feuchten Untergründen haftet, Feuchtigkeit bindet und aufgrund seiner Alkalität auf natürliche Weise gegen Schimmel vorbeugt und mit seinem hohen Deckvermögen nicht mehr überstrichen wird.



### Empfohlenes Produkt

Siehe Leitfaden S. 18-19

#### PROFITIPP

Salpeter und sandende Schichten entfernen. Mürbe Stellen verfestigen. Achtung keinesfalls flutieren! Den Isolieranstrich am besten nicht überstreichen.



# Unsere wässrigen Spezialisten zum Isolieren und Absperren

Wässrige Produkte sind besonders für sensible Räume geeignet. Diese sind lösemittelfrei und umweltfreundlich.



## 324 Kronen® Aqua Isolierspray

Die umweltfreundliche, geruchsneutrale Lösung isoliert Wasserränder auf Putz, Stein, Beton und Holz. Verhindert zuverlässig das Durchbluten von Rauch- und Rußflecken, Farbstiften etc. Eignet sich für den Einsatz in sensiblen Innen- und Außenbereichen.



Hier geht's zum Kurzvideo



**Geruchsneutral  
Überstreichbar nach 2 Std.**

- ▶ Sehr gute Isolierwirkung
- ▶ Hohes Deckvermögen
- ▶ Auf Wasserbasis
- ▶ Für innen und außen
- ▶ Geruchsneutral
- ▶ Überstreichbar mit Dispersionsfarben
- ▶ Für den Einsatz in lebensmittelverarbeitenden Bereichen geeignet



## 319 Kronen® Holz- Isolier- und Deckfarbe

Schnell trocknende, weiße, wasserverdünnbare Absperrfarbe für Innenräume. Kronen® Holz-Isolier- und Deckfarbe ist besonders geeignet für matte oder seidengänzende Wand- und Deckenanstriche auf (alten) Holzdecken, MDF, OSB Platten, Spanplatten oder Hartfaserplatten.



**3in1: Grundierung, Isolierung und Deckanstrich**

- ▶ Auf Wasserbasis
- ▶ überstreichbar nach 4 Std.\*
- ▶ Gute Isolierwirkung gegen durchschlagende Holzinhaltstoffe
- ▶ gutes Deckvermögen
- ▶ Ideal geeignet für Holzdecken und Paneelen

\* Bei 20°C/55% r. F.





## 321 Kronen® Aqua Isoliergrund farblos

Farbloses, wasserverdünnbares Grundier- und Absperrmittel. Der Isoliergrund ist für die Anwendung auf Holz-, Hartfaserplatten, Styropor, Gipskarton, mineralischen Untergründen und alten Lack- und Disper-

sionsfarben vor nachfolgenden Lackierungen bestens geeignet. Er isoliert Teer, Karbolineum, Asphalt, Bitumen, Ruß, Nikotin- und Wasserränder.

- ▶ **Isoliert Teer, Karbolineum, Asphalt, Bitumen, Ruß, Nikotin- und Wasserränder**
- ▶ **Schnelle Trocknung**
- ▶ **Wasser- und schmutzabweisend**
- ▶ **Hartelastisch**
- ▶ **Sperrt saugende Untergründe ab**

**Für Holz, Hartfaserplatten, Styropor, Gipskarton uvm.**



## 323 Kronen® Aqua Isolierweiss

Wasserverdünnbare, weiße Isolier- und Absperrfarbe. Aqua Isolierweiß eignet sich zur Isolierung von Verschmutzungen aller Art wie Nikotin, Teer, Karbolineum, Bitumen, Rauch- und Rußflecken,

Farbstifte und Wasserränder auf alten Dispersionsanstrichen, Gipskarton, Styropor, Holzwerkstoffen und mineralischen Untergründen.

- ▶ **Isoliert Nikotin, Teer, Karbolineum, Bitumen, Rauch- und Rußflecken, Farbstifte und Wasserränder**

**Zur Isolierung von Verschmutzungen aller Art**



# Unsere Sprays zum Isolieren und Absperrn

Sprays eignen sich besonders für das schnelle Isolieren von kleinen Flächen. Zur Profieinsatz empfehlen wir das Arbeiten mit dem Jaeger 200 Spraymaster.



## 324 Kronen® Aqua Isolierspray

Die umweltfreundliche, geruchsneutrale Lösung auf Wasserbasis. Verhindert zuverlässig das Durchbluten von Rauch- und Rußflecken, Farbstiften etc. Isoliert Wasserränder auf Putz, Stein, Beton und Holz. Eignet sich für den Einsatz in sensiblen Innen- und Außenbereichen.



Hier geht's zum Kurzvideo



- ▶ Sehr gute Isolierwirkung
- ▶ Hohes Deckvermögen
- ▶ Auf Wasserbasis
- ▶ Für innen und außen
- ▶ Geruchsneutral
- ▶ Überstreichbar mit Dispersionsfarben
- ▶ Für den Einsatz in lebensmittelverarbeitenden Bereichen geeignet



## 122 Kronen® Isolierspray farblos

Farbloser Isolier- und Absperrgrund. Das Isolierspray ist besonders für die Grundierung von saugenden Untergründen wie Gips, Kalk- und Zementputz, Beton, Eternit, Holz und Holzwerkstoffen geeignet. Es ist mit handelsüblichen Dispersionsfarben und Lacken überstreichbar.



- ▶ Schnell trocknend
- ▶ Greift Styropor nicht an
- ▶ Gute Isolier- u. Absperrwirkung
- ▶ Vergilbungsfrei

**Für die Grundierung von saugenden Untergründen**



## 124 Kronen® Isolierspray weiß – der Klassiker!

Der Klassiker für den schnellen Einsatz - mit Blitztrocknung. Verhindert das Durchbluten von Verschmutzungen aller Art wie Nikotin, Asphalt, Teer, Karbolineum, Bitumen, Rauch- und Rußflecken, Farbstifte und Wasserränder auf Putz, Beton, Holz und Faserzement.



- ▶ **Sehr gute Isolier- und Absperrwirkung**
- ▶ **Blitztrocknung**
- ▶ **Für Styropor® geeignet**
- ▶ **Für viele kritische Untergründe**
- ▶ **Basis: Spiritus/Alkohol**
- ▶ **Für den Einsatz in lebensmittelverarbeitenden Bereichen geeignet**

**Blitztrocknung!**  
bereits nach 30 min überstreichbar



## 125 Kronen® Universal Flecken- und Schimmelprofi

Verhindert das Durchbluten von kritischen Verschmutzungen wie Schimmelflecken, Farbstoffen oder Farbstiften, Wasserrändern, Bitumen, Rauch- und Rußflecken, Graffiti und vieles mehr. Der Universal Flecken- und Schimmelprofi ist bestens für Putz, Beton, Holz, Raufaser und schimmelgefährdete Bereiche geeignet.



- ▶ **Schimmelvorbeugende Wirkung**
- ▶ **Sehr gute Isolierwirkung**
- ▶ **Hohes Deckvermögen**
- ▶ **Matte Oberfläche**
- ▶ **Für Styropor® geeignet**
- ▶ **Sehr schnelle Trocknung**
- ▶ **Basis: Testbenzin**
- ▶ **Für den Einsatz in lebensmittelverarbeitenden Bereichen geeignet**

**2 in 1:**  
Flecken isolieren  
Schimmel vorbeugen



# Unsere Profis zum Isolieren und Absperrn

Isolier- und Absperrfarben zur sicheren und dauerhaften Beseitigung von hartnäckigen Flecken aller Art.



## 123 Kronen® Flecken-Isolierweiss HS

Für schnelles Überarbeiten bei hartnäckigen Flecken. Rauch- und Rußflecken, Farbstifte und Wasserränder. Verhindert das Durchbluten von Verschmutzungen aller Art wie Nikotin, Asphalt, Teer, Karbolineum.



- ▶ Aromatenfrei
- ▶ Für innen und außen
- ▶ Isoliert auch hartnäckige Verschmutzungen
- ▶ Geruchsmild
- ▶ Auf Styropor® geeignet
- ▶ Schnell trocknend
- ▶ Basis: Testbenzin



## 127 Kronen® Iso Feuchtblocker

Zum Isolieren von Verschmutzungen wie Wasserflecken und Binden von Feuchtigkeit auf mineralischen Untergründen wie Putz, Beton, in Kellern, Garagen, auf Fassaden, Mauern im Innen- und Außenbereich. Der Iso-Feuchtblocker hilft außerdem bei der

Verhinderung von Salzausblühungen. Zudem eignet er sich für Nikotin, Ruß, Fett, Schmutzflecken, Farbstifte und Mauerausblühungen. Er ist leicht zu verarbeiten, besitzt ein hohes Deckvermögen und ist dabei geruchsarm.

- ▶ **Schützt vor Feuchtigkeit**
- ▶ **Haftet auch auf feuchten Untergründen**
- ▶ **Für innen und außen**
- ▶ **Alkali- und schimmelbeständig**
- ▶ **Geeignet für Wasserflecken, Nikotin-, Ruß-, Fett-, Schmutzflecken, Farbstifte und Mauerausblühungen**



**Haftet auch auf feuchten Untergründen**



## 121 Kronengrund® braune Kanne

Farbloses Grundiermittel für innen und außen. Kronengrund eignet sich hervorragend zur Grundierung von saugenden Untergründen wie Gips, Kalk- und Zementputz, Beton, Eternit und Holz. Haftet besonders

gut auf mineralischen Untergründen, die leicht abmehlen oder gefestigt werden müssen. Zudem eignet sich Kronengrund für Fassaden, und zum spannungsarmen Isolieren und Grundieren.

- ▶ **Für innen und außen**
- ▶ **Schnell trocknend**
- ▶ **Vergilbungsfrei**

**Für saugende Untergründe wie Gips, Kalk, Holz uvm.**



# Unsere Profis zum Isolieren und Absperrn

Isolier- und Absperrfarben zur sicheren und dauerhaften Beseitigung von hartnäckigen Flecken aller Art.



## 584 Keller® Isolierspray

Für schnelles Überarbeiten bei hartnäckigen Flecken. Verhindert das Durchbluten von Verschmutzungen aller Art wie Nikotin, Asphalt, Teer, Karbolineum,

Rauch- und Rußflecken, Farbstifte und Wasserränder auf Putz, Beton, Holz und Faserzement.



**Für schnelles Überarbeiten bei hartnäckigen Flecken**

- ▶ Aromatenfrei
- ▶ Für innen und außen
- ▶ Isoliert auch hartnäckige Verschmutzungen
- ▶ Deckt mit nur einem Anstrich
- ▶ Auf Styropor® geeignet
- ▶ Schnell trocknend



## 580 Keller® Kellergrund klar

Farbloses Grundiermittel für innen und außen. Zur Grundierung von saugenden Untergründen wie Gips, Gipskartonplatten, Kalk- und Zementputz, Beton, Eternit, Holz, Holzwerkstoffen. Auf mineralischen Untergründen, die leicht abmehlen oder verfestigt werden müssen.

- ▶ **schnell trocknend**
- ▶ **vergilbungsfrei**
- ▶ **dauerelastisch – reißt nicht**
- ▶ **für innen und außen**
- ▶ **überstreichbar mit handelsüblichen Dispersionsfarben und Lacken.**

**Für saugende Untergründe wie Gips, Kalk, Holz uvm.**



## 581 Keller® Isoliergrund HS weiß

Keller® Isoliergrund HS verhindert wirkungsvoll das Durchbluten von kritischen Verschmutzungen wie Asphalt, Teer, Karbolineum, Bitumen, Rauch- und Rußflecken, Farbstiften. Isoliert Wasserränder auf Putz, Beton und Holz.

- ▶ **sehr gute Isolier- und Absperrwirkung**
- ▶ **geringe Spritzneigung beim Verarbeiten**
- ▶ **schnell trocknend**
- ▶ **vergilbungsfrei**
- ▶ **dauerelastisch – reißt nicht**

**Überstreichbar nach 80 - 120 min**



# Wässrige Produkte zum Renovieren

Wässrige Produkte sind besonders für sensible Räume geeignet. Diese sind lösemittelfrei und umweltfreundlich.



## 340 Kronen® Aqua Ausbesserungsspray

Stumpfmattes Ausbesserungsspray für Wand- und Deckenflächen, die mit Dispersionsfarben gestrichen sind. Zum Abdecken und Kaschieren kleiner Schattstellen und Verunreinigungen wie sie um Lichtschal-

ter, Lampen, Bilder und Laufwegen im Treppenhaus vorkommen. Farbton: Weiß (ca. RAL 9016) und damit passend für viele gängige Dispersionsfarben.



- ▶ ausgezeichnetes Deckvermögen
- ▶ geruchsarm
- ▶ stumpfmatt
- ▶ sehr leichte Verarbeitung
- ▶ randloses Ausnebeln möglich
- ▶ lösemittelfrei

**Dispersionsfarbe in der Spraydose**

## 335 Kronen® Aqua Renofix

Kronen® Aqua Renofix 335 ist eine weiße, schnell trocknende, wasserverdünnbare Absperrfarbe für Innenräume. Sie eignet sich besonders für matte Wand- und Deckenanstriche auf alten Dispersionsanstrichen, Gipskartonplatten, Holzwerkstoffen,

Styropor® oder mineralischen Untergründen. Kronen® Aqua Renofix 335 bietet darüberhinaus eine ausgezeichnete Isolierfähigkeit, ist weichmacher- und aromatenfrei.



- ▶ Ausgezeichnete Isolierfähigkeit
- ▶ Schnelle Überarbeitbarkeit
- ▶ Sehr gutes Deckvermögen auch von wasserlöslichen Verschmutzungen
- ▶ Mit gängigen Farbtonkonzentraten im Pastellbereich abtönbar
- ▶ Weichmacherfrei, Aromatenfrei





# Renovierfarben für hartnäckige Verschmutzungen



Renovierfarben eignen sich besonders für den rationellen Einsatz bei Großobjekten.

## 423 Kronen® Renovierfarbe

Absperrfarbe für Innenräume, isolierend und hoch deckend. Renovierfarbe eignet sich besonders für matte Wand- und Deckenanstriche. Sie ist geeignet für besonders kritisch verschmutzte Oberflächen in Innenräumen sowie auf alten tragfähigen Leimfarben, die mit herkömmlichen Dispersionsfarben nicht

überarbeitet werden können. Auch zur Isolierung von Wasser- und Nikotinflecken eignet sich die Renovierfarbe bestens. Sie ist überstreichbar mit Dispersionsfarbe. Zudem besitzt die Renovierfarbe eine Nassabriebbeständigkeit der Klasse 1 (DIN EN 13300), ist geruchsarm und aromatenfrei.

- ▶ **Nassabriebbeständigkeit Klasse 1**
- ▶ **Überstreichbar mit Dispersionsfarbe**
- ▶ **Hohes Deckvermögen**
- ▶ **Aromatenfrei**
- ▶ **Für den Einsatz in lebensmittelverarbeitenden Bereichen geeignet**



## 425 Kronen® Objekt-Reno

Objekt-Reno ist eine airless-spritzbar eingestellte hoch deckende Isolier- und Absperrfarbe. Sie eignet sich für verschmutzte Oberflächen, auf Nikotin-, Wasser- und Brandflecken. Sie ist speziell für Großobjekte wie Industrie-, Werk- und Lagerhallen. Ihr hohes

Deckvermögen, ihre Ergiebigkeit und ihre schnelle Trocknung ermöglichen einen rationellen Einsatz. Zudem besitzt Objekt-Reno eine Nassabriebbeständigkeit der Klasse 1 (DIN EN 13300), ist geruchsarm, aromatenfrei und selbst für Styropor® geeignet.

- ▶ **Sehr gutes Deckvermögen**
- ▶ **Airless spritzbar eingestellt**
- ▶ **Aromatenfrei**
- ▶ **Geruchsarm**
- ▶ **Für Industrie-, Werk- und Lagerhallen geeignet**
- ▶ **Für den Einsatz in lebensmittelverarbeitenden Bereichen geeignet**



# Leitfaden Isolieren, Absperren und Renovieren



## Isolieren, Absperren und Renovieren

### Flecken Isolieren/Verschmutzung

Produktgruppe	Basis	Produktbezeichnung			Flecken Isolieren/Verschmutzung												
			Innen	Außen	Wasserflecken	Nikotinflecken	Rußflecken	Fettflecken	Grünspan	Filzstifte (Edding®)	Wachsstifte	Bleistifte	Holzinhaltsstoffe, Gips				
Renovierfarben für flächigen Einsatz	Wasserbasis	335 Kronen® Aqua Renofix	●	○	●	●	●	○	○	●	○	○	○	○	○	○	
	Lösemittelhaltig	425 Objekt Reno	●	○	●	●	●	●	○	○	○	○	○	○	○	○	
		423 Kronen® Renovierfarbe	●	○	●	●	●	●	○	○	○	○	○	○	○	○	
Isolier- und Absperffarben für punktuellen Einsatz	Wasserbasis	324 Kronen® Aqua Isolierspray	●	○	●	●	●	○	○	○	○	○	○	○	○	○	
		323 Kronen® Aqua Isolierweiß	●	○	●	●	●	○	○	○	○	○	○	○	○	○	
		319 Kronen® Holz- Isolier- und Deckfarbe	●	●	○	○	○	○	○	○	○	○	○	○	○	○	
		321 Kronen® Isoliergrund farblos	●	●	○	○	●	○	○	○	○	○	○	○	○	○	
		122 Kronen® Isolierspray	●	●	●	●	●	●	●	●	●	●	●	●	●	●	
		121 Kronengrund®	●	●	●	●	●	●	●	●	●	●	●	●	●	●	
	Lösemittelhaltig	125 Universal Flecken- und Schimmelprofi	●	●	●	●	●	●	●	●	●	●	●	●	●	●	
		124 Kronen® Isolierspray weiß	●	●	●	●	●	●	○	○	○	○	○	○	○	○	
		123 Kronen® Flecken Isolierweiss	●	●	●	●	●	●	●	●	●	●	●	●	●	●	
		127 Kronen® Iso Feuchtblocker	●	●	●	●	1)	1)	1)	1)	1)	1)	1)	1)	○	○	
		580 Keller® Kellergrund klar	●	●	●	●	●	●	●	●	●	●	●	●	●	●	
		581 Keller® Isoliergrund weiß	●	●	●	●	●	●	●	●	●	●	●	●	●	●	
		584 Keller® Isolierspray weiß	●	●	●	●	●	●	●	●	●	●	●	●	●	●	



● gut geeignet    ◐ bedingt geeignet (bitte Vorversuche durchführen)    ○ nicht geeignet

Produktbezeichnung	Haftgrund										Applikation				Gebindegrößen	Ergiebigkeit (m <sup>2</sup> /l)	Verdünnung	
	Graffiti	Bitumen	Mauerausblühungen	Schimmel-/ Stockflecken	Schimmelvorbewegende Wirkung	feuchte mineralische Untergründe	Metal/Stahl	Holz/Spanplatten	Zink	Gipskartonplatten	Syropor	Sprühkopf verstellbar	Rundstrahl	Streichen/Rollen				Spritzen
335 Kronen® Aqua Renofix	○	●	○	-	-	○	◐	●	◐	●	●	-	-	●	●	12,5l	5-7	Wasser
425 Objekt Reno	●	●	●	-	-	○	◐	●	◐	●	●	-	-	●	●	12,5l	5-7	Verdünnung 42
423 Kronen® Renovierfarbe	●	●	●	-	-	○	◐	●	◐	●	●	-	-	●	●	12,5l	3-5	Verdünnung 42
324 Kronen® Aqua Isolierspray	○	●	○	-	-	○	-	●	-	●	●	○	-	-	-	500ml	2-2,5/ 500ml	-
323 Kronen® Aqua Isolierweiß	○	●	○	-	-	○	-	●	-	●	●	-	-	●	●	750ml 2,5l	5-7	Wasser
319 Kronen® Holz- Isolier- und Deckfarbe	○	○	○	-	-	○	-	●	-	●	●	-	-	●	●	2,5l 5l	ca.10	Wasser
321 Kronen® Isoliergrund farblos	○	●	○	-	-	○	-	●	-	●	●	-	-	●	●	750ml 2,5l	8-10	Wasser
122 Kronen® Isolierspray	○	●	●	-	-	○	-	●	-	●	○	○	●	-	●	400ml	1,5-2/ 400ml	-
121 Kronengrund®	○	●	●	-	-	○	-	●	-	●	●	-	-	●	●	375ml 750ml 2,5l 5l	10-12	Spiritus
125 Universal Flecken- und Schimmelprofi	●	○	●	●	●	○	-	●	-	●	●	●	●	-	-	500ml	2-2,5/ 500ml	-
124 Kronen® Isolierspray weiß	○	●	●	-	-	○	-	●	-	●	●	○	●	-	-	400ml	1,5-2/ 400ml	-
123 Kronen® Flecken Isolierweiss	●	○	●	-	-	○	-	●	-	●	●	-	-	●	●	375ml 750ml 2,5l 5l	ca.7	Verdünnung 42
127 Kronen® Iso Feuchtblocker	○		● <sub>1</sub>	● <sub>1</sub>	◐	●	-	-	-	●	-	-	-	●	-	750 ml, 2,5l	ca. 4-5	
580 Keller® Kellergrund klar	○	●	●	-	-	○	-	●	-	●	●	-	-	●	●	375ml 750ml 2,5l 5l	10-12	Verdünnung 44
581 Keller® Isoliergrund weiß	●	○	●	-	-	○	-	●	-	●	●	-	-	●	●	375ml 750ml 2,5l 5l	ca.7	Verdünnung 44
584 Keller® Isolierspray weiß	●	○	●	-	-	○	-	●	-	●	●	○	●	-	-	400ml	1,5-2/ 400ml	-



# KONTAKTADRESSE

## Paul Jaeger GmbH & Co. KG

Siemensstraße 6  
D-71696 Möglingen  
Tel.: +49 (0) 7141/24 44-0  
Fax: +49 (0) 7141/24 44-44  
willkommen@jaegerlacke.de  
[www.jaegerlacke.de](http://www.jaegerlacke.de)

## Kostenlose Service Hotline

**Tel.: 0800 / 1244400**  
Montag bis Freitag  
von 7:30 Uhr bis 16:30 Uhr

## Sie suchen einen Fachberater oder Händler in Ihrer Nähe?

Wir helfen Ihnen gerne weiter:  
Tel.: +49 (0) 7141/24 44-0  
[willkommen@jaegerlacke.de](mailto:willkommen@jaegerlacke.de)

Ihr Ansprechpartner/Fachbetrieb:



03/2017

 **JAEGER**  
Spezialitäten die begeistern

QUALITÄT  
MADE IN GERMANY  




**JAEGERLACKE APP**  
Einfach. Praktisch. Mobil.



Erhältlich im  
**App Store**

JETZT BEI  
**Google play**