



# decke | wand | boden

Wohnfachmarkt

LIFE STYLE BOARD TexLine - innovative Möbelbauplatten



# Beste Werkstoffe - ein gutes Gefühl.

Die perfekte Kollektion für den hochwertigen Wohnbereich

Damit Sie lange Freude an Ihren Produkten haben verwenden unsere Produzenten nur beste Rohstoffe und modernste Maschinen. Die Technik arbeitet aber nur deshalb so präzise, weil alle genau wissen, was sie tun.

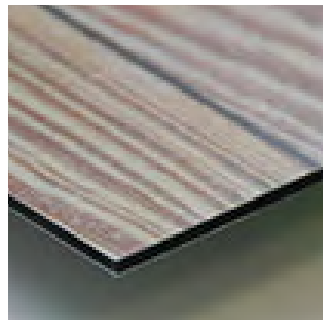
Beste  
Eigenschaften in  
Sachen Funktion  
und Ökologie



Hochwertiges  
Material und  
perfekte  
Abstimmung auf  
Ihre Wünsche



Bestens geeignet  
für Ihre Wohnung  
und auch für den  
gewerblichen  
Einsatz.

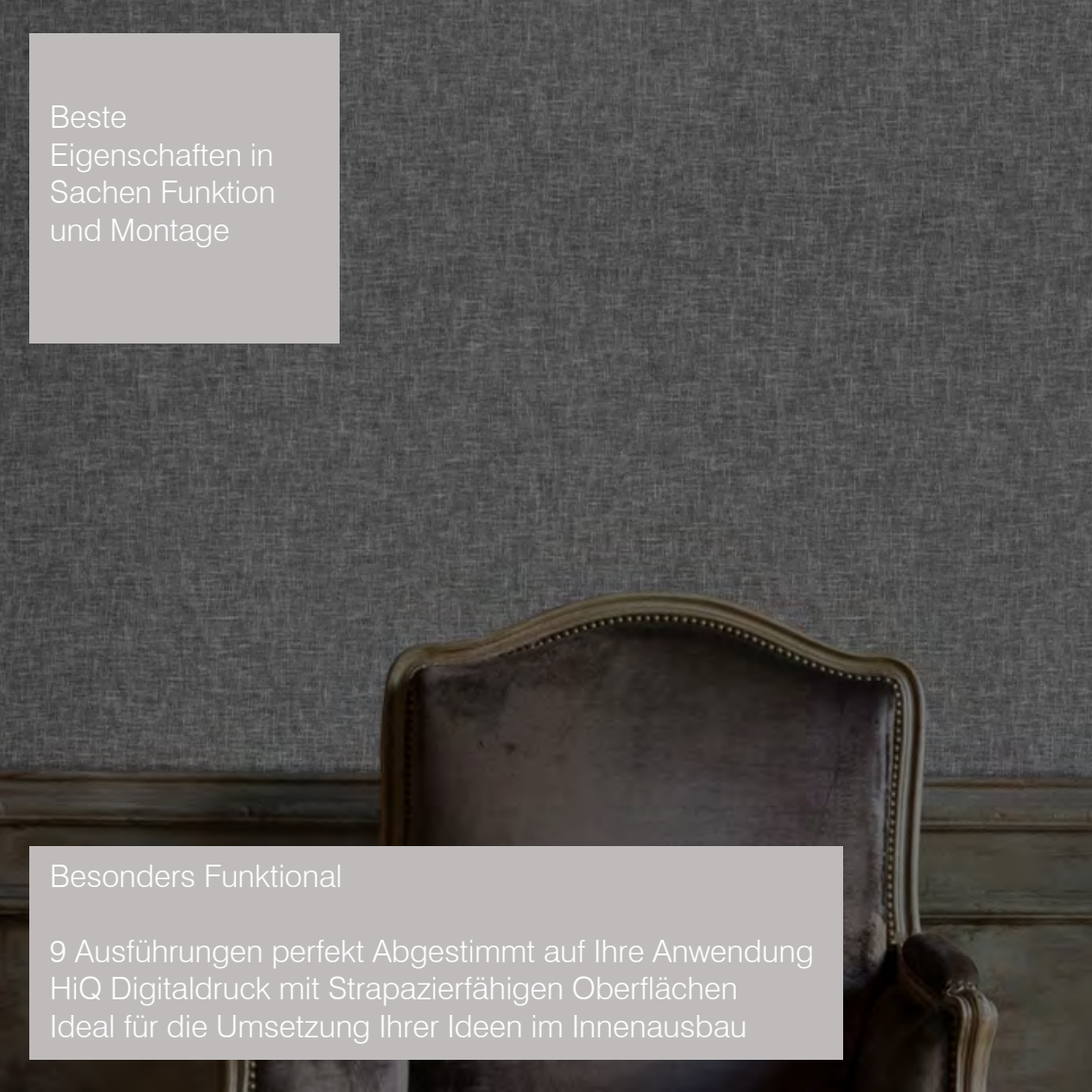


# Bei allen Fragen für Sie da.

Wir helfen ihnen dabei Ihren Wohnraum zu erfüllen.

Bei uns bekommen Sie nicht nur Ihre Produkte. Wir bieten eine umfassende Beratung und Planung sowie eine schnelle Lieferung direkt zu Ihnen nach Hause. Alle Produkte können Sie in unserem Showroom auch gerne ansehen. Wir freuen uns auf Sie!






Beste  
Eigenschaften in  
Sachen Funktion  
und Montage

Besonders Funktional

9 Ausführungen perfekt Abgestimmt auf Ihre Anwendung  
HiQ Digitaldruck mit Strapazierfähigen Oberflächen  
Ideal für die Umsetzung Ihrer Ideen im Innenausbau



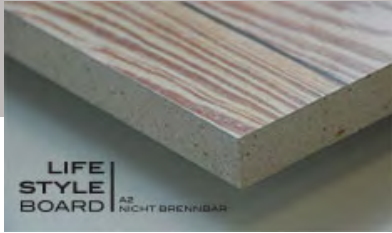


Design für jeden  
Geschmack. LIFE  
STYLE BOARD  
macht Ihre Ideen  
zum Erlebnis.

Für Designliebhaber entwickelt

Struktur und Design knüpfen an natürliche  
Werkstoffe an und folgen den modernen  
Trends in der Innenraumgestaltung.

# LIFE STYLE BOARD CLASSIC



## TRÄGER Rohspanplatte P2 E1

Digitaler Direktdruck auf Rohspanplatte

Einseitig digital bedruckt, Oberflächenveredelung mit UV-Lack

Rückseite mit Gegenzug weiß gepert

Abriebfest, kratzfest, chemikalienbeständig, farbstabil, und lebensmittelecht

Verwendung von UV-Lacken mit VOC-Anteil unter 1%

Beidseitiger Digitaldruck möglich

# LIFE STYLE BOARD CLASSIC

## ABMESSUNGEN STANDARDFORMATE

4.100 x 1.320 x 18,4 mm

3.050 x 1.320 x 18,4 mm

3.050 x 1.240 x 18,4 mm

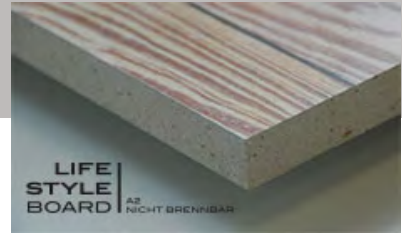
2.600 x 1.320 x 18,4 mm

1.520 x 1.320 x 18,4 mm

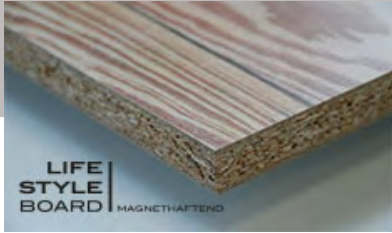
4.100 x 1.240 x 15,4 mm

3.050 x 1.240 x 15,4 mm

3.050 x 618 x 15,4 mm



# LIFE STYLE BOARD MAGNET



## TRÄGER Spanplatte mit Ferritpulver

Digitaler Direktdruck auf Spanplatte mit Ferritpulverzusatz

Einseitig digital bedruckt, Oberflächenveredelung mit UV-Lack

Rückseite mit Gegenzug weiß gepert

Abriebfest, kratzfest, chemikalienbeständig, farbstabil, und lebensmittelecht

Verwendung von UV-Lacken mit VOC-Anteil unter 1%

Magnethaftung durch eingelagertes Ferritpulver

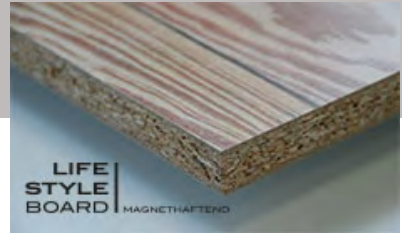


# LIFE STYLE BOARD MAGNET

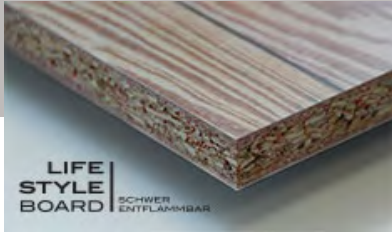
## ABMESSUNGEN STANDARDFORMATE

3.050 x 1.190 x 15,6 mm

3.050 x 1.190 x 18,6 mm



# LIFE STYLE BOARD BRANDHEMMEND



TRÄGER

Rohspanplatte in C-s2-d0

Digitaler Direktdruck auf brandhemmender Rohspanplatte  
gemäß DIN EN 13501 C-s2-d0

Einseitig digital bedruckt, Oberflächenveredelung mit UV-Lack

Rückseite mit Gegenzug weiß gepert

Abriebfest, kratzfest, chemikalienbeständig, farbstabil, und lebensmittelecht

Verwendung von UV-Lacken mit VOC-Anteil unter 1%

Beidseitiger Digitaldruck möglich

Widersteht hoher Hitze und Feuer, verhindert eine Feuerausbreitung

# LIFE STYLE BOARD BRANDHEMMEND

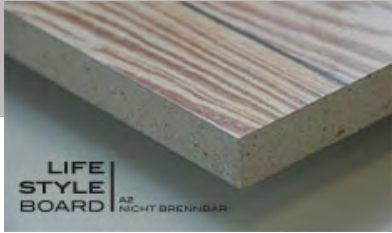
## ABMESSUNGEN STANDARDFORMATE

4.100 x 1.250 x 18,5 mm

3.050 x 1.250 x 18,5 mm



# LIFE STYLE BOARD NICHT BRENNBAR



TRÄGER  
Gipsfaser A1

Digitaler Direktdruck auf Gipsfaserplatte Typ A1  
gemäß DIN EN 13501-1 A2-s1-d0

Einseitig digital bedruckt, Oberflächenveredelung mit UV-Lack

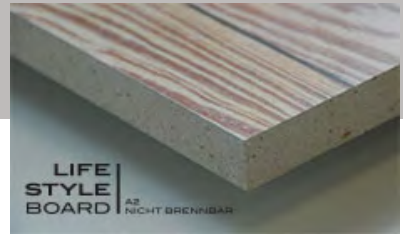
Rückseite mit Gegenzug weiß

Abriebfest, kratzfest, chemikalienbeständig, farbstabil, und lebensmittelecht

Verwendung von UV-Lacken mit VOC-Anteil unter 1%

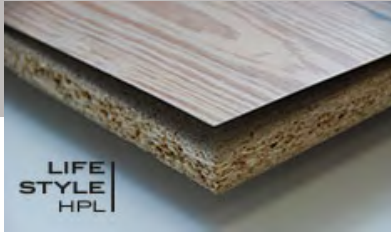
# LIFE STYLE BOARD NICHT BRENNBAR

ABMESSUNGEN  
STANDARDFORMATE



3.040 x 1.260 x 18,4 mm

# LIFE STYLE BOARD HPL



## TRÄGER Schichtstoff - HPL

Digitaler Direktdruck auf Hochdruck-Schichtstoffplatten (HPL)

Einseitig digital bedruckt, Oberflächenveredelung mit UV-Lack

Rückseite mit Gegenzug weiß

Abriebfest, kratzfest, chemikalienbeständig, farbstabil, und lebensmittelecht

Verwendung von UV-Lacken mit VOC-Anteil unter 1%



# LIFE STYLE BOARD HPL

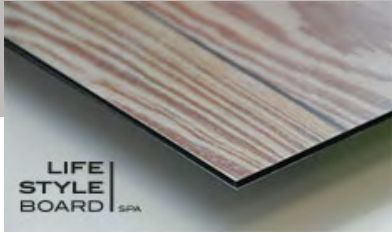
## ABMESSUNGEN STANDARDFORMATE

3.050 x 1.320 x 0,6 mm

3.050 x 1.320 x 0,8 mm



# LIFE STYLE BOARD SPA



## TRÄGER Aluminium-Verbundplatten

Digitaler Direktdruck auf Aluminium-Verbundplatten

Einseitig digital bedruckt, Oberflächenveredelung mit UV-Lack

Rückseite mit Gegenzug weiß

Abriebfest, kratzfest, chemikalienbeständig, farbstabil, und lebensmittelecht

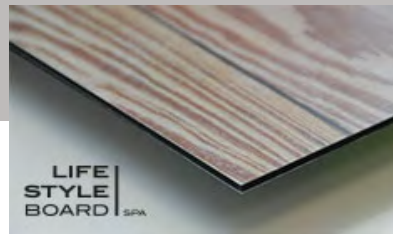
Verwendung von UV-Lacken mit VOC-Anteil unter 1%

Kann direkt auf gereinigte Altfliesen geklebt werden

Optimal für Renovierungen von z.B. Badezimmern

# LIFE STYLE BOARD SPA

## ABMESSUNGEN STANDARDFORMATE



3.050 x 1.500 x 3 mm

2.500 x 1.250 x 3 mm

2.100 x 900 x 3 mm

2.100 x 1.000 x 3 mm

2.550 x 1.000 x 3 mm

2.550 x 1.500 x 3 mm

3.050 x 1.500 x 6 mm

# LIFE STYLE BOARD ALUMINIUM



## TRÄGER Vollaluminium

Digitaler Direktdruck auf nicht brennbarer Vollaluminiumplatte

Einseitig digital bedruckt, Oberflächenveredelung mit UV-Lack

Rückseite mit Gegenzug weiß

Abriebfest, kratzfest, chemikalienbeständig, farbstabil, und lebensmittelecht

Verwendung von UV-Lacken mit VOC-Anteil unter 1%

Optimal für Renovierungen

# LIFE STYLE BOARD ALUMINIUM

## ABMESSUNGEN STANDARDFORMATE

3.000 x 1.500 x 1 mm

3.000 x 1.500 x 2 mm



# LIFE STYLE BOARD KOMPAKT



## TRÄGER Kompaktplatte

Digitaler Direktdruck auf brandhemmender Kompaktplatte  
gemäß C-s3, d1 nach DIN EN 13501-1

Einseitig digital bedruckt, Oberflächenveredelung mit UV-Lack

Rückseite mit Gegenzug weiß

Abriebfest, kratzfest, chemikalienbeständig, farbstabil, und lebensmittelecht

Verwendung von UV-Lacken mit VOC-Anteil unter 1%

Durchgefärbter weißer Kern

Erhöhte Schlagzähigkeit



# LIFE STYLE BOARD KOMPAKT

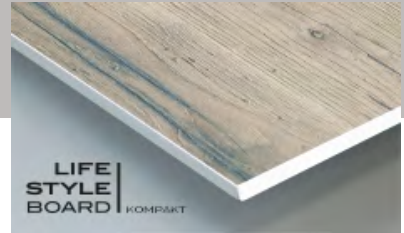
## ABMESSUNGEN STANDARDFORMATE

3.000 x 1.500 x 1 mm

3.000 x 1.500 x 3 mm

3.000 x 1.500 x 8 mm

3.000 x 1.500 x 10 mm



# LIFE STYLE BOARD STRUKTUR



## TRÄGER Massivholzplatte

Digitaler Direktdruck auf 3- Schicht-Massivholzplatte Fichte Qualität AB/AB

Einseitig digital bedruckt, Oberflächenveredelung mit UV-Lack

Rückseite unbehandelt

Plastische Nachbildung von Zahlreichen Holz-Dekoren mit 3D-Strukturdruck

Verwendung von UV-Lacken mit VOC-Anteil unter 1%

# LIFE STYLE BOARD STRUKTUR

## ABMESSUNGEN STANDARDFORMATE

2.980 x 1.250 x 19 mm

2.980 x 1.000 x 19 mm

2.480 x 1.000 x 19 mm

4.500 x 1.000 x 19 mm



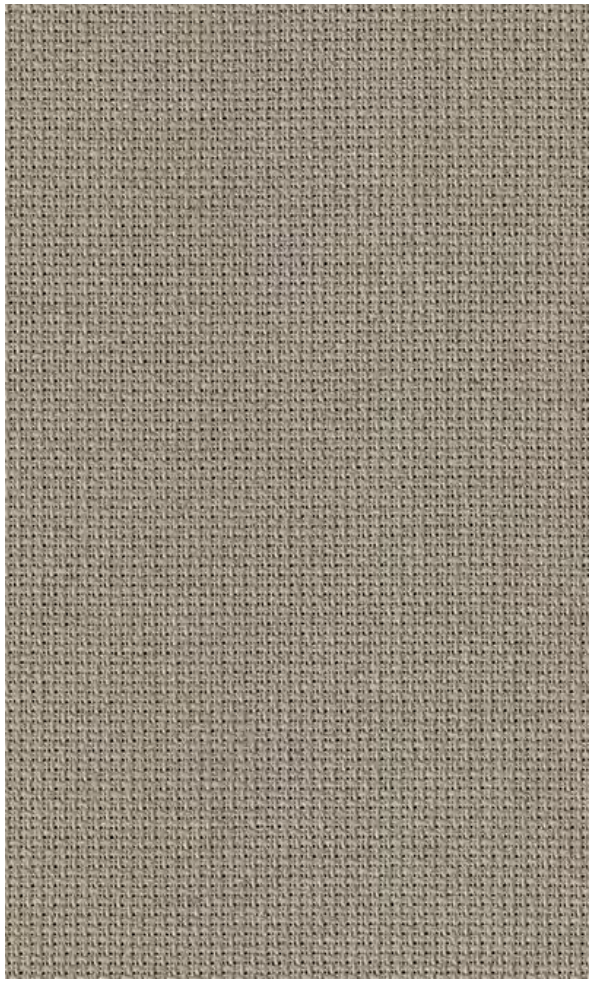
84

TEX

LINE

DEKORE

Leinen







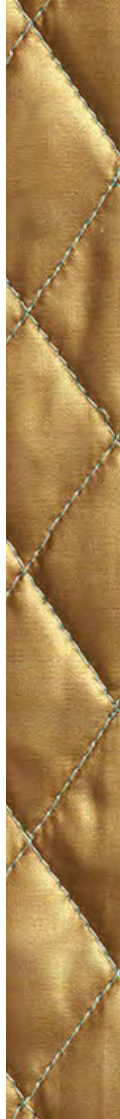
Leinen hell

Taft copper





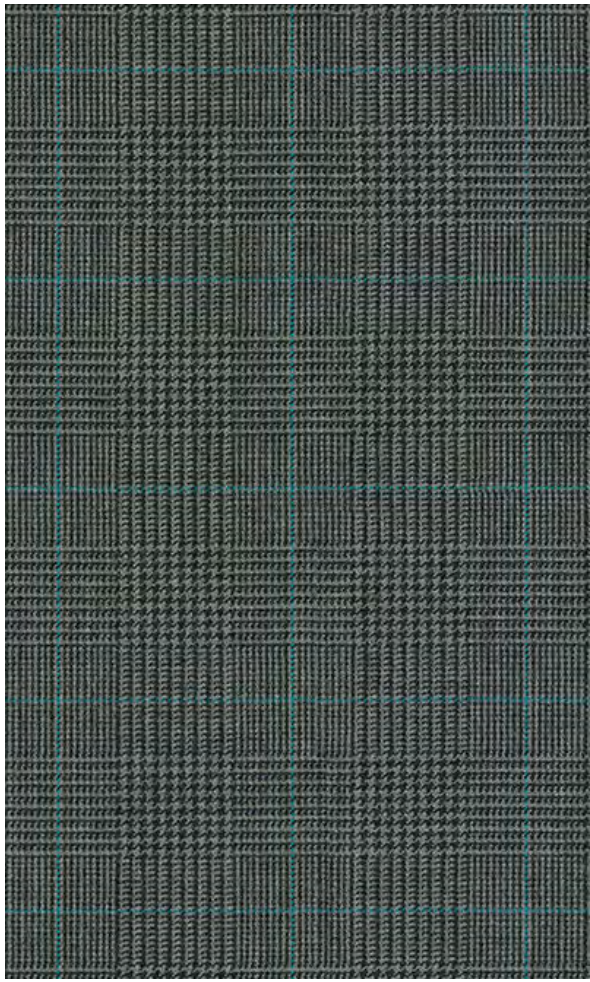
Taft gold





Taft blue





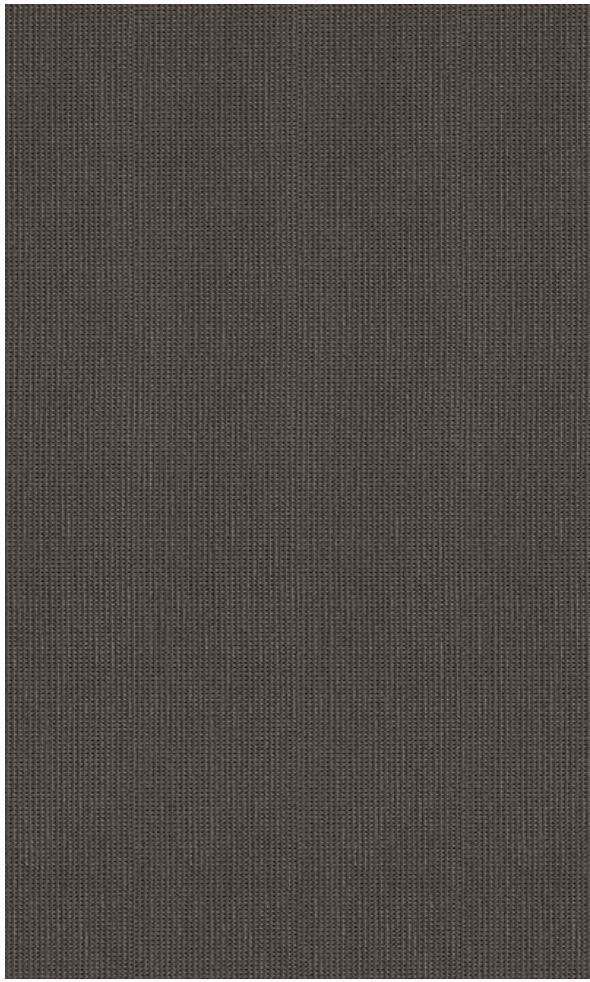
Glencheck



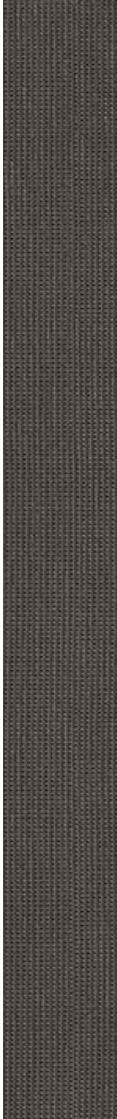
Cord



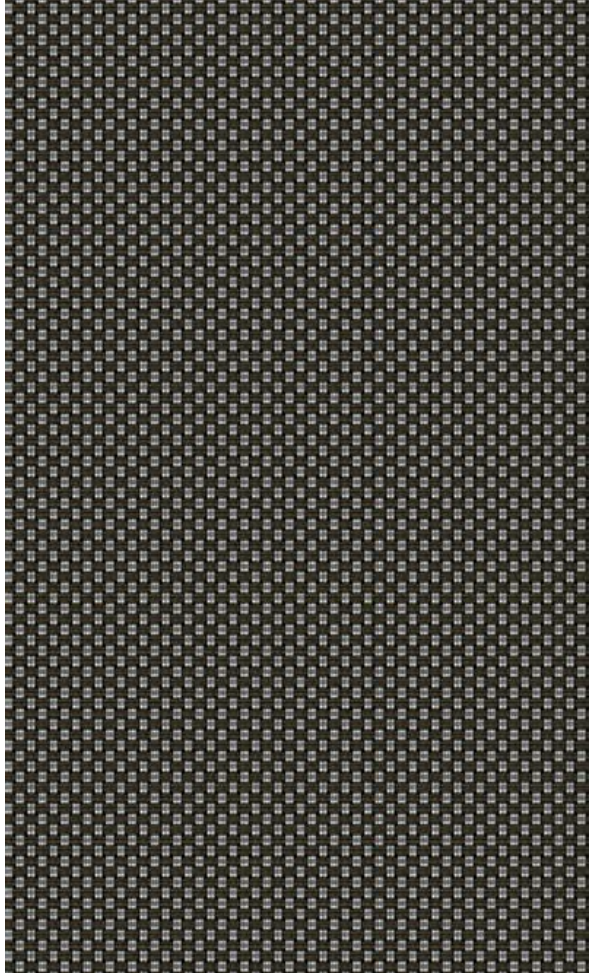


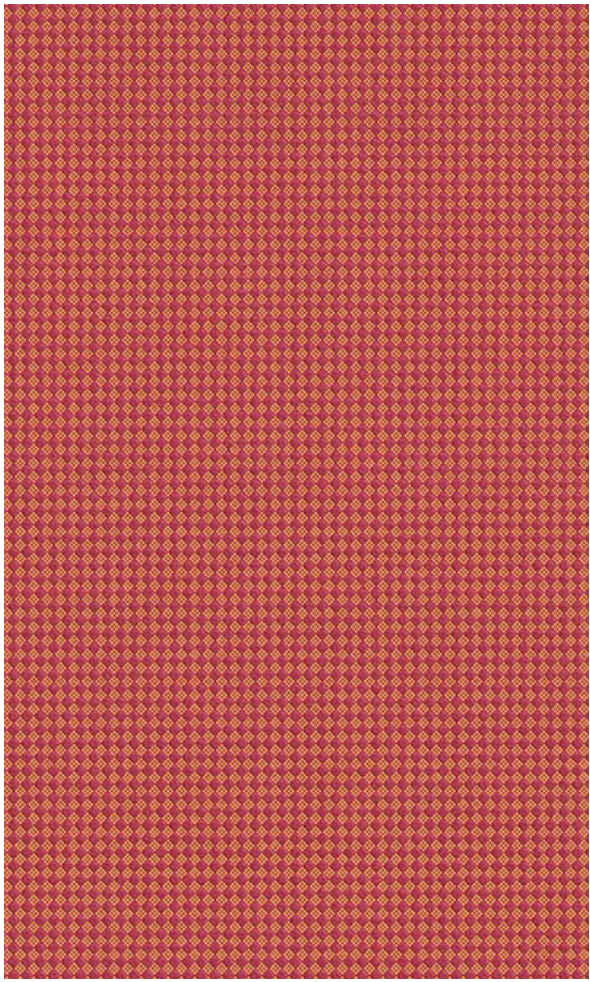


Cord grau



Mesh



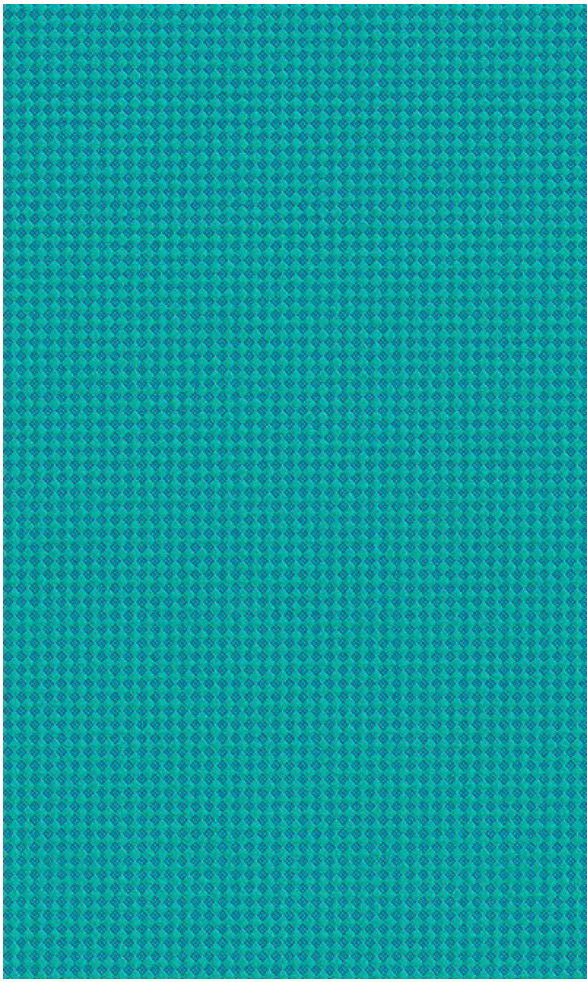


Salon





Salon türkis



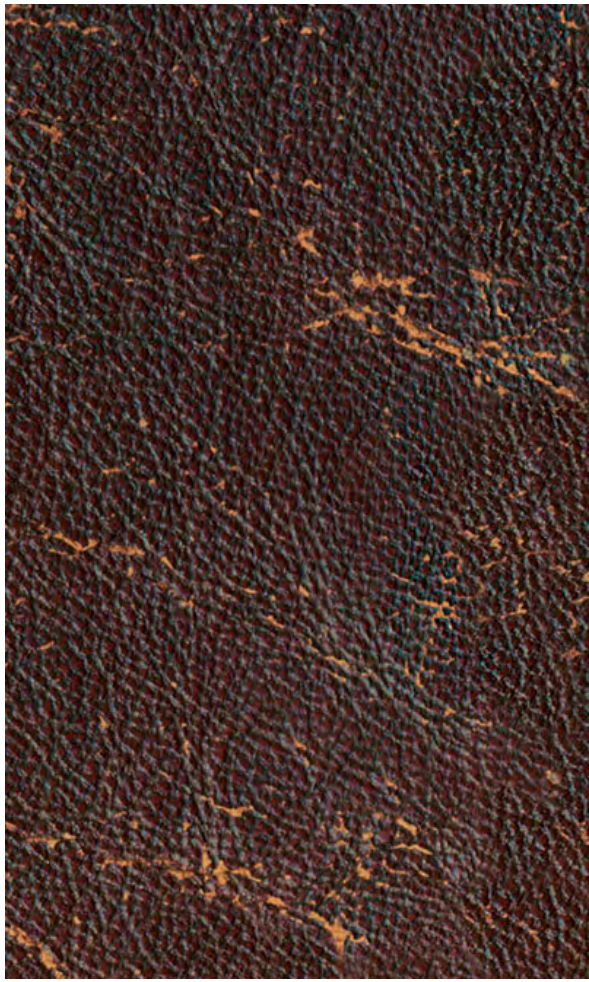


Karneval





Vintage leather

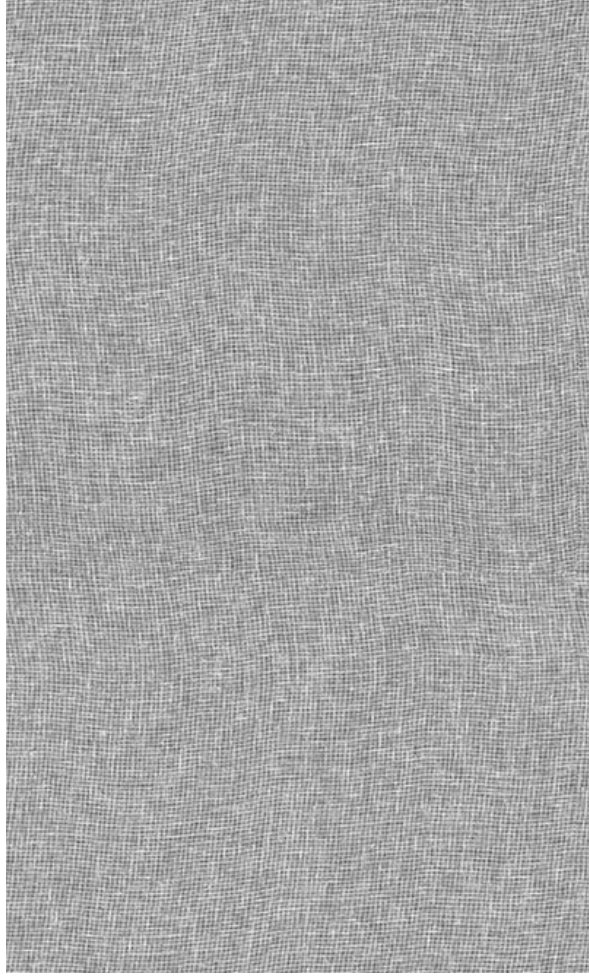




Vintage leather grob



# Leinenstruktur



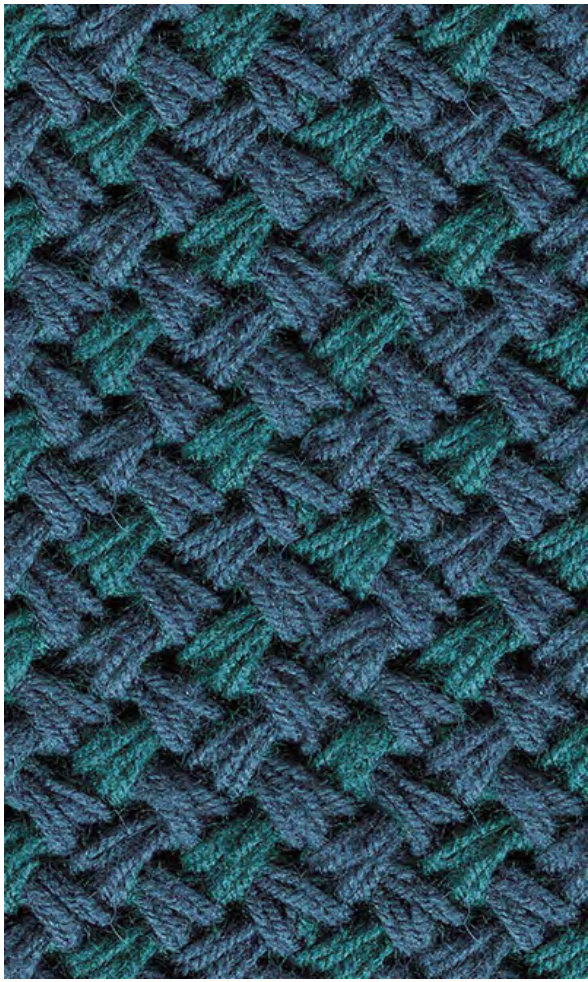


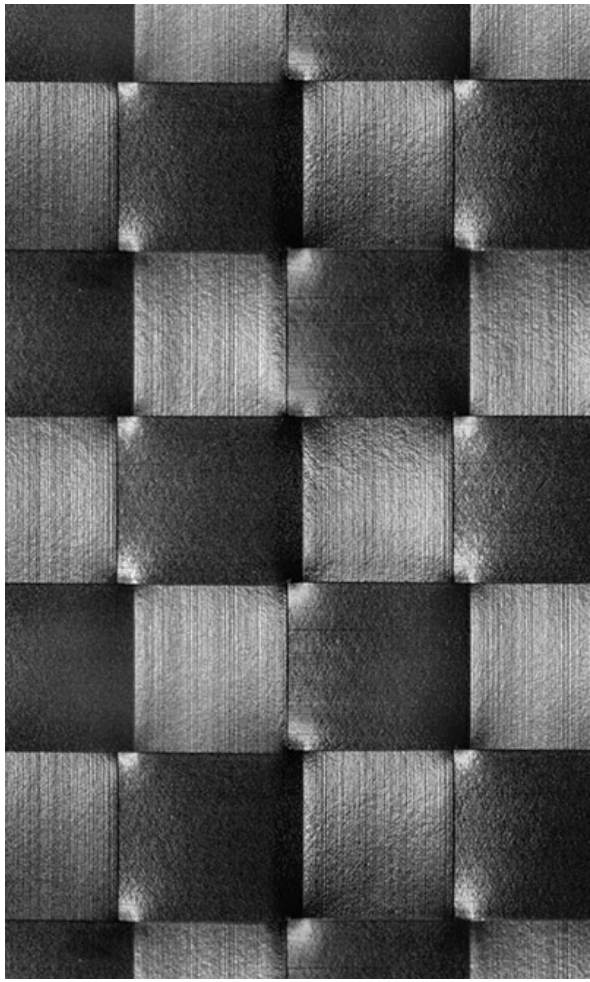


Tiger

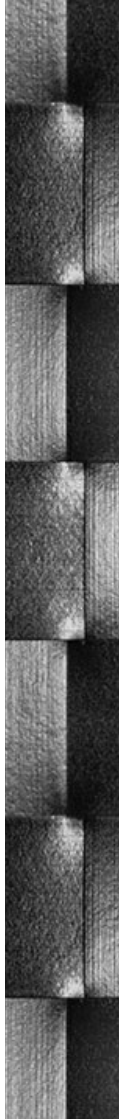


Wool in two colors





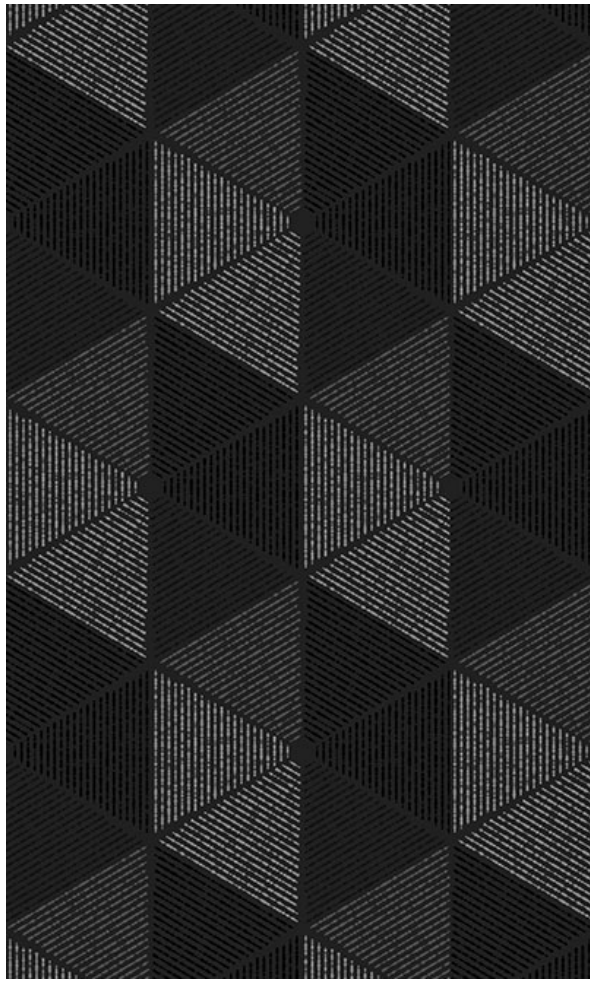
Fliese geflecht





Geflecht





# Geometrics





decke | wand | boden  
Wohnfachmarkt

Ideen entwickeln, Wohnräume schaffen.

Erfahren Sie mehr  
und machen Sie aus Ihrer Wohnung ein Zuhause

DOWNLOAD

decke | wand | boden  
Wohnfachmarkt

Lothar-Irle-Straße 2 | 57074 Siegen – Kaan Marienborn  
Tel.: 0271 - 7700 1050 | [www.decke-wand-boden.de](http://www.decke-wand-boden.de)