



decke | wand | boden

Wohnfachmarkt

KerraDeco das innovative Wandsystem Design STONE ANTHRACITE



Beste Werkstoffe - ein gutes Gefühl.

Die perfekte Kollektion für den hochwertigen Wohnbereich

Damit Sie lange Freude an Ihren Produkten haben verwenden unsere Produzenten nur beste Rohstoffe und modernste Maschinen. Die Technik arbeitet aber nur deshalb so präzise, weil alle genau wissen, was sie tun.

Beste
Eigenschaften in
Sachen Funktion
und Ökologie



Hochwertiges
Material und
perfekte
Abstimmung auf
Ihre Wünsche



Bestens geeignet
für Ihre Wohnung
und auch für den
gewerblichen
Einsatz.



Bei allen Fragen für Sie da.

Wir helfen ihnen dabei Ihren Wohnraum zu erfüllen.

Bei uns bekommen Sie nicht nur Ihre Produkte. Wir bieten eine umfassende Beratung und Planung sowie eine schnelle Lieferung direkt zu Ihnen nach Hause. Alle Produkte können Sie in unserem Showroom auch gerne ansehen. Wir freuen uns auf Sie!



Beste
Eigenschaften in
Sachen Funktion
und Montage






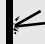






Besonders Funktional

Einbaufertiges, komplettes Wandsystem
einfache und saubere Montage
Ideal als Wandpaneel für Trockenbauwände



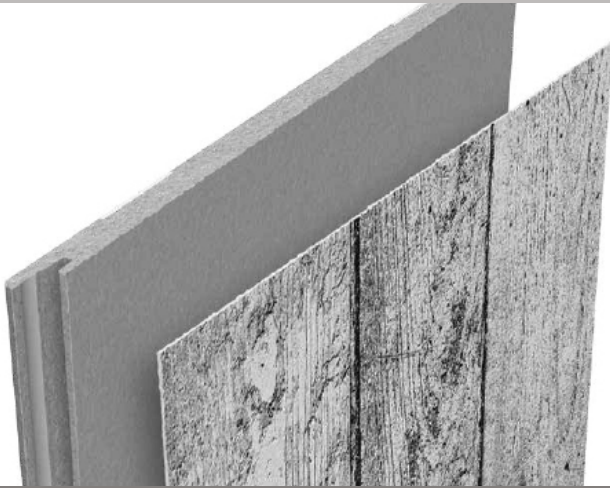
Design für jeden
Geschmack.
KerraDeco macht
Ihre Wände zum
Erlebnis.

Für Designliebhaber entwickelt
Struktur und Design knüpfen an natürliche
Werkstoffe an und folgen den modernen
Trends in der Innenraumgestaltung.

BEZEICHNUNG	NORM	TESTERGEBNIS	EINHEIT
 Gewicht. Niedriges Gewicht erleichtert den Transport und Einbau.	-	5,4	kg/m ²
 Format. Große Formate – die ganze Wandhöhe kann ohne Verbindung verkleidet werden.		300 x 295 270 x 295 135 x 295	cm
 Wasserbeständigkeit. Wasserbeständig, kann unter Dusche verwendet werden.			
 Stoßfestigkeit.	EN 13245-1	Nicht weniger als 20 (23,20)	J
 Kratzfestigkeit.	EN 438-2 p.25	3 4	Skala N
 Reaktion auf Feuer. Unbrennbar.	EN 13501-1 BS 476 part 7	B-s3,d0 1	Klasse
 Schalldämmung. Vergleichbar mit Gipskartonplatte.	EN ISO 140-4 EN ISO 717-1	Weniger als Rw=60	dB
 Wärmeleitfähigkeit. Wärmedämmung vergleichbar mit Styropor 5,6 mm.	EN 12664	$\lambda=0,065$	W/(mK)
 UV-Beständigkeit.	PN-EN ISO 4892-2 PN-EN 20105-102	Nicht weniger als 3 in Grauskala	Skala
 Gesamtmigration in Lebensmittel. Sicher in Kontakt mit Lebensmitteln.	EN 1186-1 EN 1186-3 EN 1186-14	10% Ethanol: <0,3 3% Essigsäure: 78±0,9 95% Ethanol: 0,3 ±0,1	mg/dm ³
 Resistenz gegen Wirkung der Mikroorganismen. Bakteriostatisch – beugt der Bakterienentwicklung auf der Oberfläche vor. Betrifft die BIO Linie mit Silberionen.	ISO 22196 EN ISO 846 metoda C	Reduktion 99,9 Resistent gegen Wirkung der Mikroorganismen	% -
 Enthält kein Blei und Zinn.			
 Aus wiederverwerteten Produkten hergestellt. 100% recyclebar.			
 10 Jahre Garantie.			
 Emission schädlicher Substanzen. Keine Freisetzung.	ISO 16000	A+	Klasse

Die obere Schicht (hart) Die harte Polymeroberfläche, bildet die Basis für ein thermisch aufgebracht Dekor, dass mit einem Digitaldruck ausgeführt wird. Die Dekorstruktur bietet realistische, natürliche Oberflächen.

Zusätzlich werden die Paneele durch eine Schicht aus gehärtetem UV-Schutzlack versiegelt.



Die untere Schicht (geschäumt) hat eine außergewöhnliche Gleichmäßigkeit und Dichte der Zellbasis, die durch spezielle Modifikatoren erreicht wird bei der Verwendung von neuesten Schaumtechnologien.


Damit ist das Produkt optimal im Unterbau abgestimmt und sorgt für seine Wasserbeständigkeit und hohe Haltbarkeit.

Wasserbeständig
perfekt für
den Einsatz in
Badezimmern.



Die Ideale Wandverkleidung für alle
Wohnräume.

Genail einfach montiert und in
Ansprechendem Zeitlosem Design.



Hochwertiges
Material und
perfekte
Abstimmung auf
Ihre Wünsche

Robust und damit Optimal für alle
Gewerblichen Bereiche.

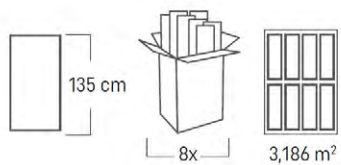
Egal wo im Gewerbe erfüllt KerraDeco alle
Anforderungen ohne Kompromisse.



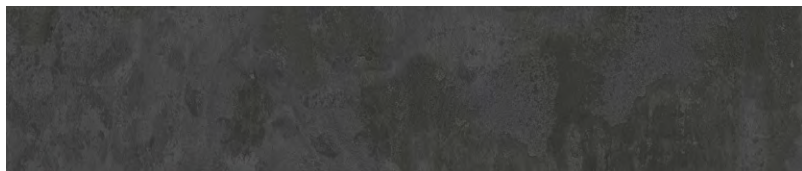
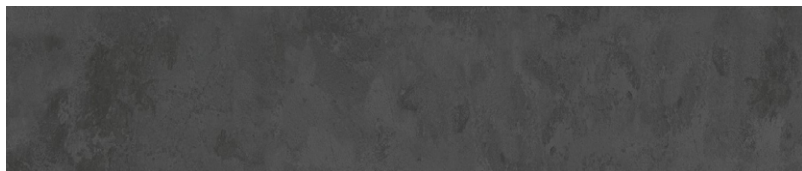
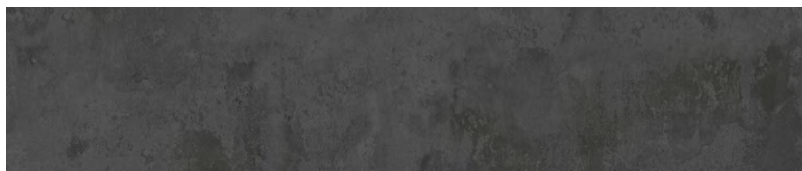
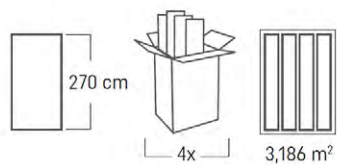


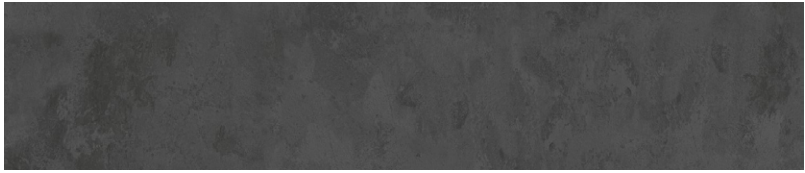
STONE ANTHRACITE

135 x 29,5



270 x 29,5







decke | wand | boden
Wohnfachmarkt

Ideen entwickeln, Wohnräume schaffen.

Erfahren Sie mehr
und machen Sie aus Ihrer Wohnung ein Zuhause

DOWNLOAD

decke | wand | boden
Wohnfachmarkt

Lothar-Irle-Straße 2 | 57074 Siegen – Kaan Marienborn
Tel.: 0271 - 7700 1050 | www.decke-wand-boden.de