



# decke | wand | boden

Wohnfachmarkt

CPL HolzDesignLine Wohnraumtüren Dekor/Holzart Eiche Astig quer









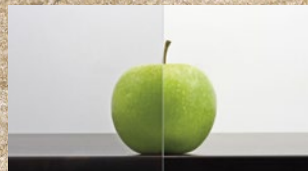
LA DIN



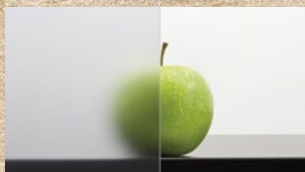
LA001



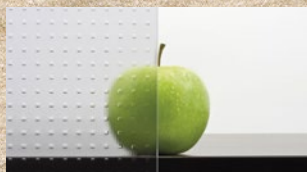
LA003



Klarglas



Satinato



Mastercaree





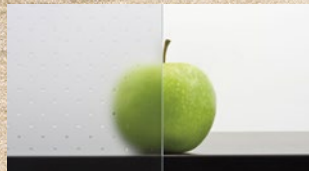
LA008S



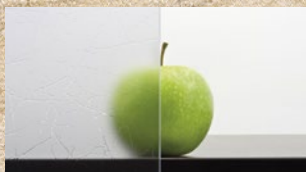
LA008M



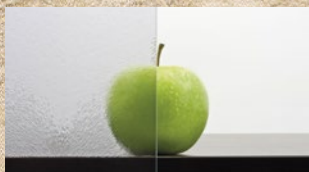
LA006



Pave



Uadi



Chinchilla



The image shows a close-up of a white, rounded corner profile (Zargenprofil Rundform) installed on a light-colored wooden surface. The profile is shown in a corner, demonstrating its smooth, rounded design. The wood grain is visible in the background.

# Zargenprofil Rundform

Harmonisch abgerundet



# Zargenprofil Rundform

Harmonisch abgerundet

Erhältlich in Bekleidungsbreite 60 mm

Höhen 198,50 cm und 211,00 cm

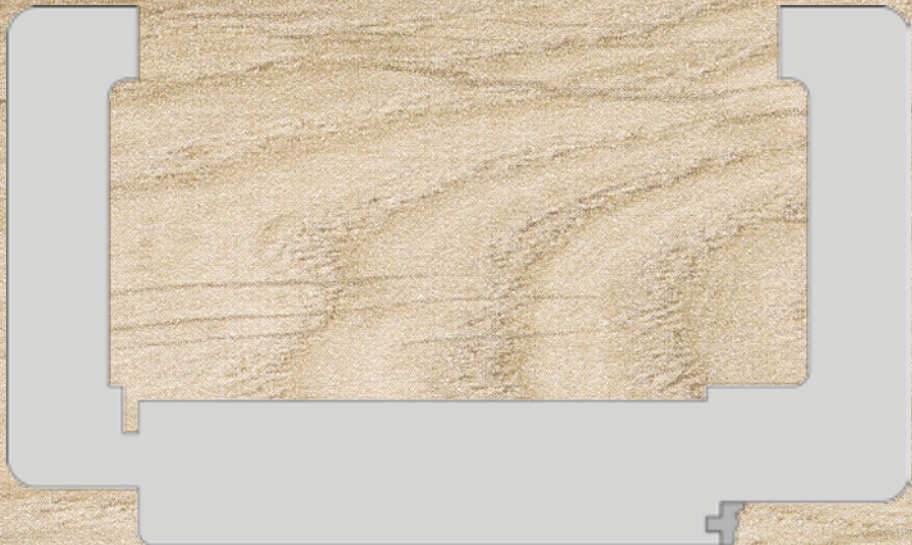
Wandstärken : 8,00 10,00 12,00 14,00 16,00 18,00 22,00 24,00 27,00 29,00 33,00 cm

Verstellbereich Zarge -5 mm/+ 15 mm

Futterbrettstärke ca. 22 mm / Bekleidungstärke ca. 16 mm

Material Spanholzplatte / Decklage CPL Schichtstoff

Türbänder Simonswerk V3420WF vernickelt oder V4426WF vernickelt





Zargenprofil DesignKante  
Harmonisch - Markant



# Zargenprofil DesignKante

Harmonisch - Markant

Erhältlich in Bekleidungsbreite 60 mm

Höhen 198,50 cm und 211,00 cm

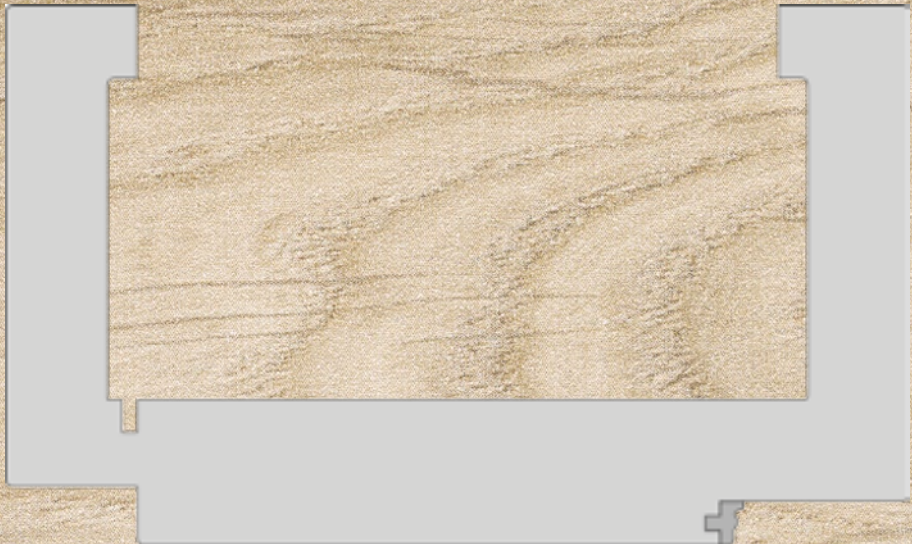
Wandstärken : 8,00 10,00 12,00 14,00 16,00 18,00 22,00 24,00 27,00 29,00 33,00 cm

Verstellbereich Zarge -5 mm/+ 15 mm

Futterbrettstärke ca. 22 mm / Bekleidungstärke ca. 16 mm

Material Spanholzplatte / Decklage CPL Schichtstoff

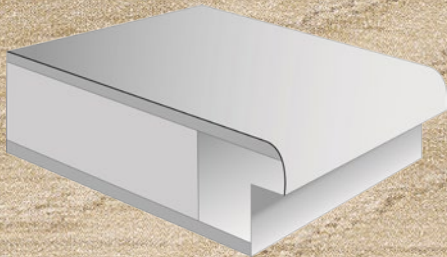
Türbänder Simonswerk V3420WF vernickelt oder V4426WF vernickelt





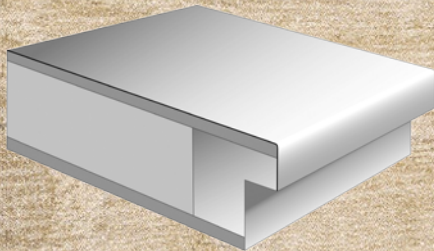
# Türblattkanten

Markante Optik oder Harmonischer Übergang



## Türblattkante Rundform

Harmonisch abgerundet



## Türblattkante DesignKante

Harmonisch - Markant



# Türblattinnenlagen

## Trägermaterial mit Funktion

### Türblattinnenlage Röhrenspan

Türblatt: ca. 40 mm nach DIN 68706

Dreiseitig gefalzt, unten mit Zusatzholzrahmen

Einlage: Röhrenspanplatte

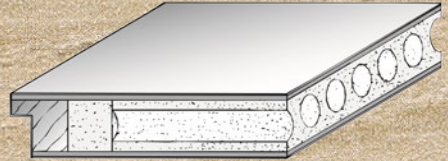
Deckplatten: beidseitig Dünnschanplatte nach DIN EN 312

Falzantenbeschtigungen: Holzkante / Dekorkante

Bänder: 2 Bänder V0020 vernickelt

Schloss: 1 BB-Einsteckschloss nach DIN 18251

Flächengewicht: ca. 18 kg/m<sup>2</sup>



### Türblattinnenlage Vollspan

Türblatt: ca. 40 mm nach DIN 68706

Dreiseitig gefalzt, unten mit Zusatzholzrahmen

Einlage: Vollspanplatte

Deckplatten: beidseitig Dünnschanplatte nach DIN EN 312

Falzantenbeschtigungen: Holzkante / Dekorkante

Bänder: 2 Bänder V0020 vernickelt

Schloss: 1 BB-Einsteckschloss nach DIN 18251

Flächengewicht: ca. 25 kg/m<sup>2</sup>







Erfahren Sie mehr  
und machen Sie aus Ihrer Wohnung ein Zuhause

DOWNLOAD

decke | wand | boden  
Wohnfachmarkt

Lothar-Irle-Straße 2 | 57074 Siegen – Kaan Marienborn  
Tel.: 0271 - 77 00 10 50 | [www.decke-wand-boden.de](http://www.decke-wand-boden.de)