



decke | wand | boden

Wohnfachmarkt

CPL HolzDesignLine Wohnraumtüren Dekor/Holzart Eiche Astig









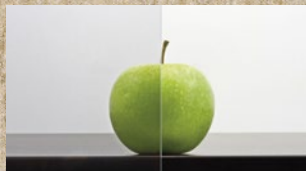
LA DIN



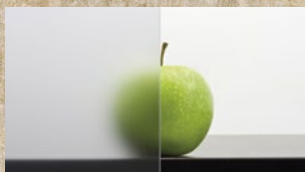
LA001



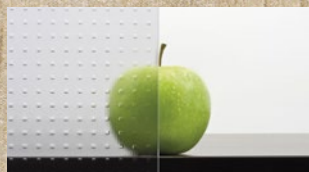
LA003



Klarglas



Satinato



Mastercaree



LA008S



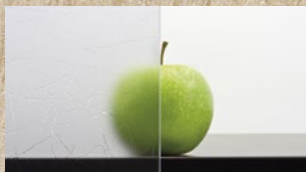
LA008M



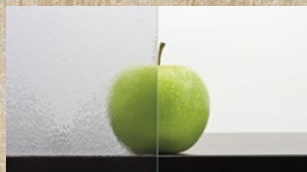
LA006



Pave



Uadi



Chinchilla



Zargenprofil Rundform

Harmonisch abgerundet

Zargenprofil Rundform

Harmonisch abgerundet

Erhältlich in Bekleidungsbreite 60 mm

Höhen 198,50 cm und 211,00 cm

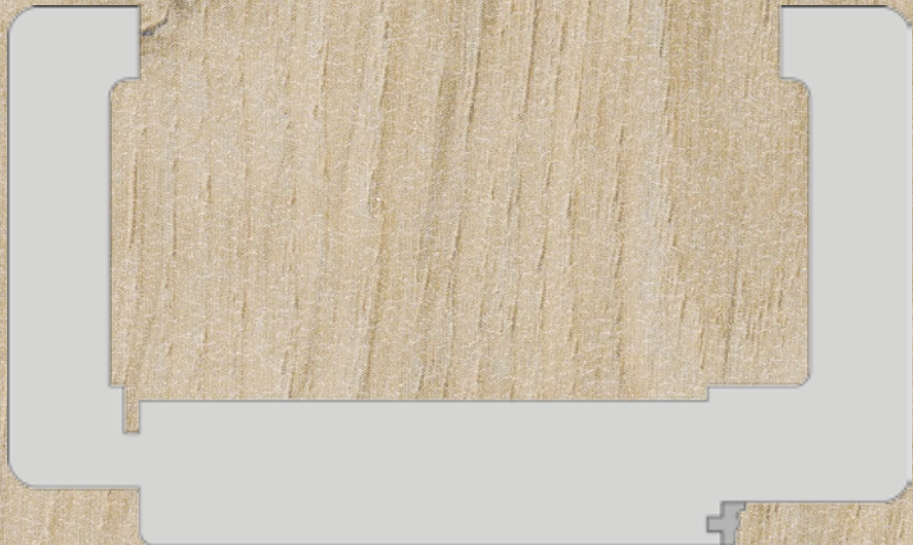
Wandstärken : 8,00 10,00 12,00 14,00 16,00 18,00 22,00 24,00 27,00 29,00 33,00 cm

Verstellbereich Zarge -5 mm/+ 15 mm

Futterbrettstärke ca. 22 mm / Bekleidungstärke ca. 16 mm

Material Spanholzplatte / Decklage CPL Schichtstoff

Türbänder Simonswerk V3420WF vernickelt oder V4426WF vernickelt



A close-up photograph showing a white, L-shaped decorative molding (Zargenprofil DesignKante) installed at the corner of a light-colored wooden surface. The molding has a smooth, slightly reflective finish and a simple, modern profile. The wood grain is clearly visible, running vertically and horizontally. The lighting is soft, highlighting the clean lines of the molding against the natural texture of the wood.

Zargenprofil DesignKante

Harmonisch - Markant

Zargenprofil DesignKante

Harmonisch - Markant

Erhältlich in Bekleidungsbreite 60 mm

Höhen 198,50 cm und 211,00 cm

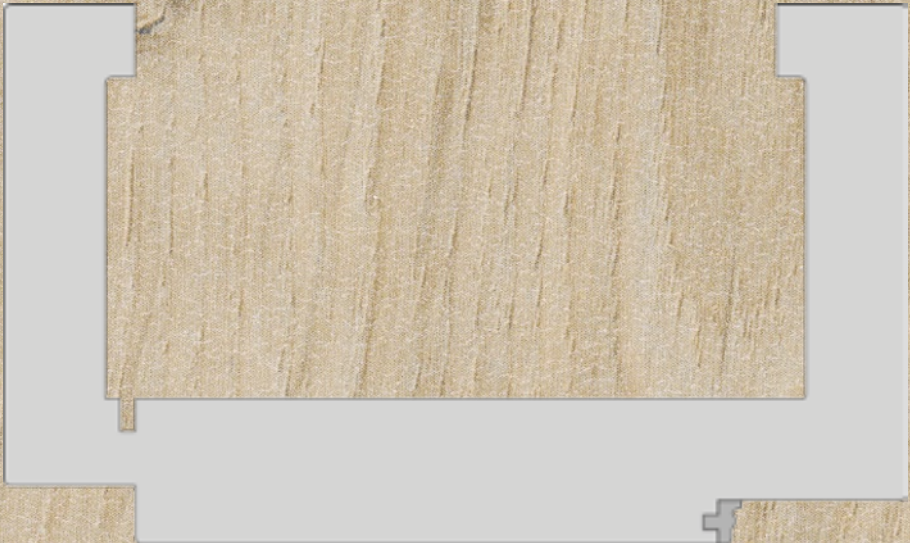
Wandstärken : 8,00 10,00 12,00 14,00 16,00 18,00 22,00 24,00 27,00 29,00 33,00 cm

Verstellbereich Zarge -5 mm/+ 15 mm

Futterbrettstärke ca. 22 mm / Bekleidungstärke ca. 16 mm

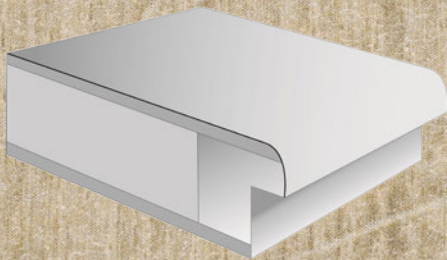
Material Spanholzplatte / Decklage CPL Schichtstoff

Türbänder Simonswerk V3420WF vernickelt oder V4426WF vernickelt



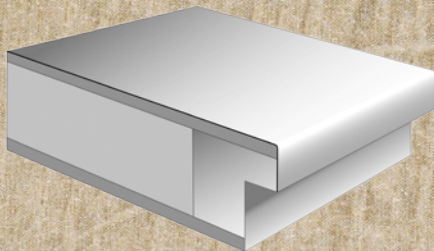
Türblattkanten

Markante Optik oder Harmonischer Übergang



Türblattkante Rundform

Harmonisch abgerundet



Türblattkante DesignKante

Harmonisch - Markant

Türblattinnenlagen

Trägermaterial mit Funktion

Türblattinnenlage Röhrenspan

Türblatt: ca. 40 mm nach DIN 68706

Dreiseitig gefalzt, unten mit Zusatzholzrahmen

Einlage: Röhrenspanplatte

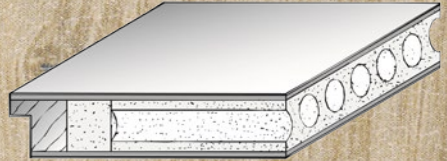
Deckplatten: beidseitig Dünnschanplatte nach DIN EN 312

Falzkantenbeschichtungen: Holzkante / Dekorkante

Bänder: 2 Bänder V0020 vernickelt

Schloss: 1 BB-Einsteckschloss nach DIN 18251

Flächengewicht: ca. 18 kg/m²



Türblattinnenlage Vollspan

Türblatt: ca. 40 mm nach DIN 68706

Dreiseitig gefalzt, unten mit Zusatzholzrahmen

Einlage: Vollspanplatte

Deckplatten: beidseitig Dünnschanplatte nach DIN EN 312

Falzkantenbeschichtungen: Holzkante / Dekorkante

Bänder: 2 Bänder V0020 vernickelt

Schloss: 1 BB-Einsteckschloss nach DIN 18251

Flächengewicht: ca. 25 kg/m²





Erfahren Sie mehr
und machen Sie aus Ihrer Wohnung ein Zuhause

DOWNLOAD

decke | wand | boden
Wohnfachmarkt

Lothar-Irle-Straße 2 | 57074 Siegen – Kaan Marienborn
Tel.: 0271 - 77 00 10 50 | www.decke-wand-boden.de