



decke | wand | boden

Wohnfachmarkt

CPL ColorDesignLine Wohnraumtüren Dekor/Color Uni weiß









LA DIN



LA001



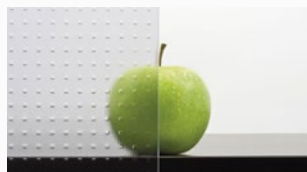
LA003



Klarglas



Satinato



Mastercaree



LA008S



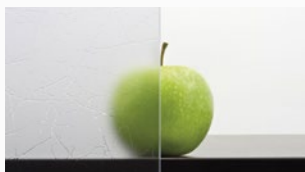
LA008M



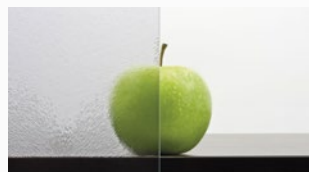
LA006



Pave



Uadi



Chinchilla



Zargenprofil Rundform

Harmonisch abgerundet

Zargenprofil Rundform

Harmonisch abgerundet

Erhältlich in Bekleidungsbreite 60 mm

Höhen 198,50 cm und 211,00 cm

Wandstärken : 8,00 10,00 12,00 14,00 16,00 18,00 22,00 24,00 27,00 29,00 33,00 cm

Verstellbereich Zarge -5 mm/+ 15 mm

Futterbrettstärke ca. 22 mm / Bekleidungstärke ca. 16 mm

Material Spanholzplatte / Decklage CPL Schichtstoff

Türbänder Simonswerk V3420WF vernickelt oder V4426WF vernickelt





Zargenprofil DesignKante

Harmonisch - Markant

Zargenprofil DesignKante

Harmonisch - Markant

Erhältlich in Bekleidungsbreite 60 mm

Höhen 198,50 cm und 211,00 cm

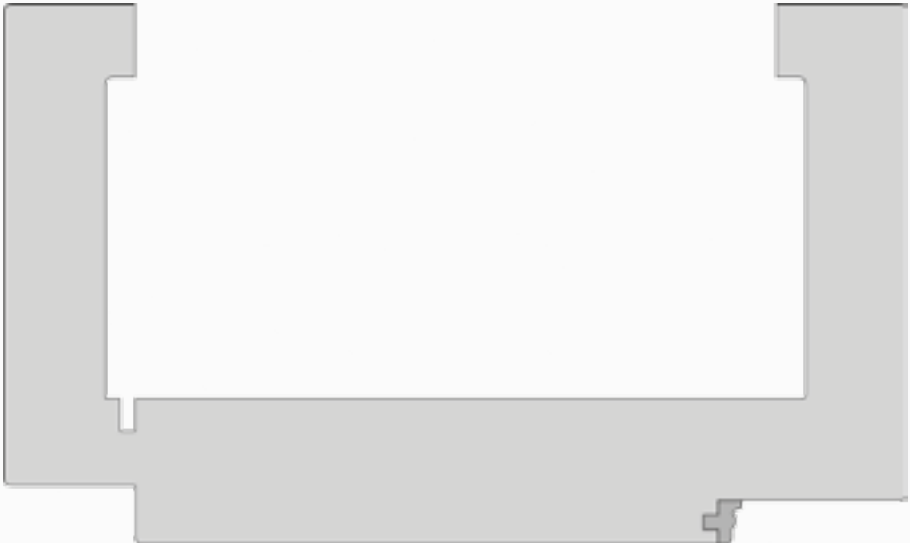
Wandstärken : 8,00 10,00 12,00 14,00 16,00 18,00 22,00 24,00 27,00 29,00 33,00 cm

Verstellbereich Zarge -5 mm/+ 15 mm

Futterbrettstärke ca. 22 mm / Bekleidungstärke ca. 16 mm

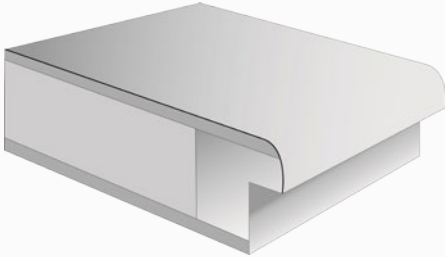
Material Spanholzplatte / Decklage CPL Schichtstoff

Türbänder Simonswerk V3420WF vernickelt oder V4426WF vernickelt



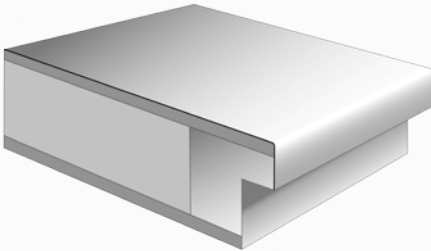
Türblattkanten

Markante Optik oder Harmonischer Übergang



Türblattkante Rundform

Harmonisch abgerundet



Türblattkante DesignKante

Harmonisch - Markant

Türblattinnenlagen

Trägermaterial mit Funktion

Türblattinnenlage Röhrenspan

Türblatt: ca. 40 mm nach DIN 68706

Dreiseitig gefalzt, unten mit Zusatzholzrahmen

Einlage: Röhrenspanplatte

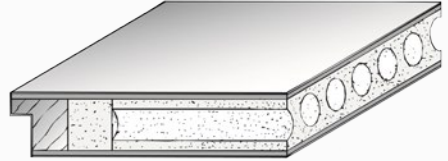
Deckplatten: beidseitig Dünnschanplatte nach DIN EN 312

Falzkantenbeschichtungen: Holzkante / Dekorkante

Bänder: 2 Bänder V0020 vernickelt

Schloss: 1 BB-Einsteckschloss nach DIN 18251

Flächengewicht: ca. 18 kg/m²



Türblattinnenlage Vollspan

Türblatt: ca. 40 mm nach DIN 68706

Dreiseitig gefalzt, unten mit Zusatzholzrahmen

Einlage: Vollspanplatte

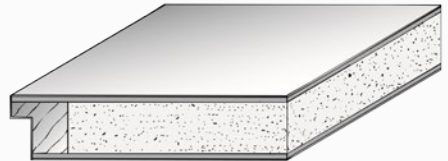
Deckplatten: beidseitig Dünnschanplatte nach DIN EN 312

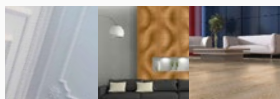
Falzkantenbeschichtungen: Holzkante / Dekorkante

Bänder: 2 Bänder V0020 vernickelt

Schloss: 1 BB-Einsteckschloss nach DIN 18251

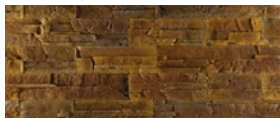
Flächengewicht: ca. 25 kg/m²





decke | wand | boden
Wohnfachmarkt

Ideen entwickeln, Wohnräume schaffen.



Erfahren Sie mehr

und machen Sie aus Ihrer Wohnung ein Zuhause.

DOWNLOAD

decke | wand | boden
Wohnfachmarkt

Lothar-Irle-Straße 2 | 57074 Siegen – Kaan Marienborn
Tel.: 0271 - 77 00 10 50 | www.decke-wand-boden.de